

令和4年度 千葉県年齢別・町丁字別人口調査結果の概要

統計課 人口班
電話 043-223-2223

令和4年度千葉県年齢別・町丁字別人口調査の調査結果を公表しました。その概要をお知らせします。

1 千葉県年齢別・町丁字別人口調査とは

本調査は、各種行政施策や関係各位における諸活動等の基礎資料として、市町村における年齢別の人口と市町村内の町丁字における世帯数及び年齢3区分別の人口について、令和4年4月1日時点の状況を市町村からの報告を基に集計し、調査結果としてまとめたものです。

人口は、住民基本台帳法に基づき住民票に記載された者について行っており、平成24年7月9日に改正された住民基本台帳法が施行されたことから、外国人を含んだ数となっています。

詳しい資料は、千葉県ホームページで御覧ください。

◆千葉県年齢別・町丁字別人口調査ホームページアドレス

<https://www.pref.chiba.lg.jp/toukei/toukeidata/nenreibetsu/r04/r04-index.html>

2 調査結果の概要

令和4年度千葉県年齢別・町丁字別人口調査結果の概要は次のとおりです。

(1) 総人口

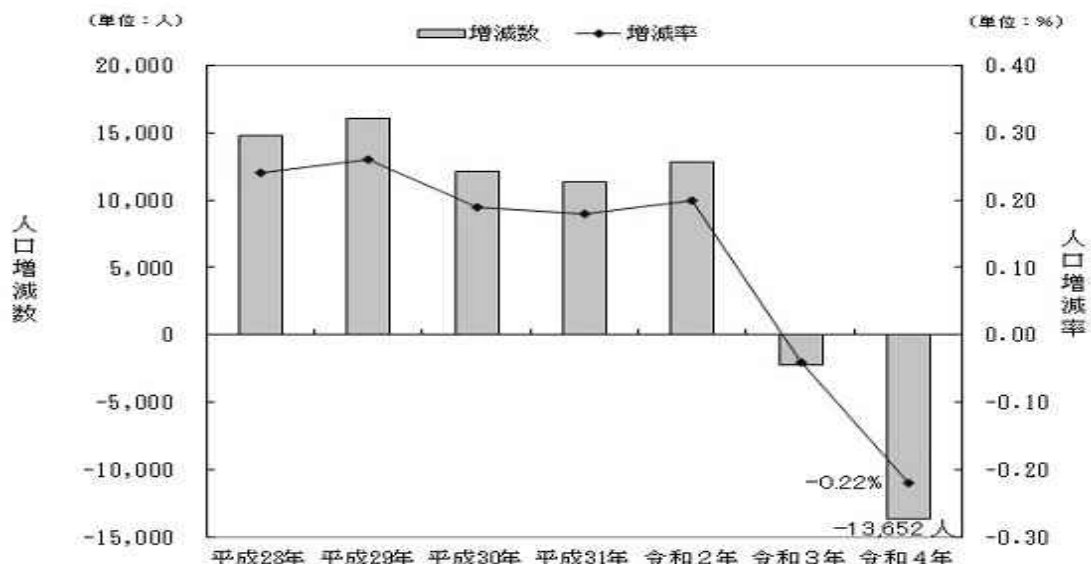
令和4年4月1日現在の千葉県の総人口は、6,305,476人で、令和3年4月から令和4年3月までの1年間に13,652人（-0.22%）減少した。令和3年から2年連続で減少となっている。

（表1、図1）

表1 総人口の推移

年次	総人口（人）	増減数（人）	増減率（%）
平成28年	6,269,146	14,787	0.24
平成29年	6,285,160	16,014	0.26
平成30年	6,297,271	12,111	0.19
平成31年	6,308,561	11,290	0.18
令和2年	6,321,366	12,805	0.20
令和3年	6,319,128	-2,238	-0.04
令和4年	6,305,476	-13,652	-0.22

図1 総人口の人口増減数及び増減率の推移



(2) 男女別人口

男女別人口は、令和4年4月1日現在で男性3,140,226人、女性3,165,250人となっている。令和3年4月から令和4年3月までの1年間に、男性は10,545人(-0.33%)の減少、女性は3,107人(-0.10%)の減少となった。

また、男女別人口の推移をみると、女性の人口が男性の人口を上回っており、その差は少し広がった。(表2、図2)

表2 男女別人口の推移

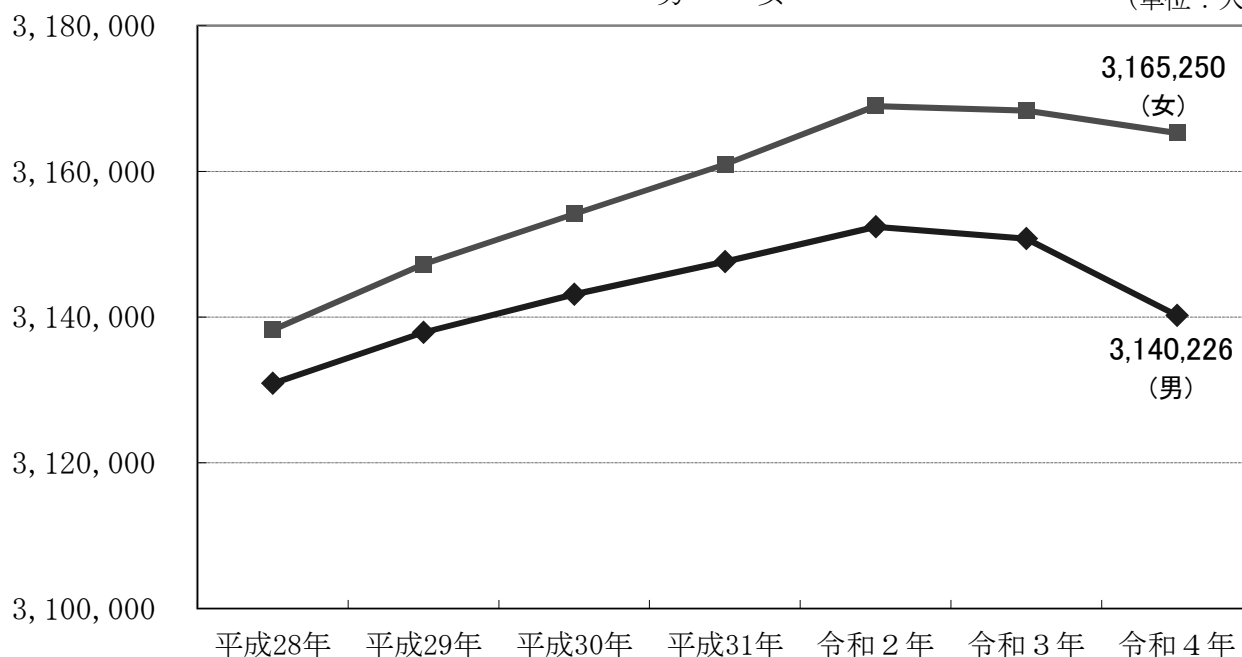
(単位：人)

年次	総数	男	増減数	増減率 (%)	女	増減数	増減率 (%)
平成28年	6,269,146	3,130,890	6,883	0.22	3,138,256	7,904	0.25
平成29年	6,285,160	3,137,911	7,021	0.22	3,147,249	8,993	0.29
平成30年	6,297,271	3,143,123	5,212	0.17	3,154,148	6,899	0.22
平成31年	6,308,561	3,147,608	4,485	0.14	3,160,953	6,805	0.22
令和2年	6,321,366	3,152,394	4,786	0.15	3,168,972	8,019	0.25
令和3年	6,319,128	3,150,771	-1,623	-0.05	3,168,357	-615	-0.02
令和4年	6,305,476	3,140,226	-10,545	-0.33	3,165,250	-3,107	-0.10

図2 男女別人口の推移

◆男 ■女

(単位：人)



(3) 年齢3区分別人口

令和4年4月1日現在の千葉県の年齢3区分別人口は、0～14歳の年少人口が736,282人、15～64歳の生産年齢人口が3,834,066人、65歳以上の老年人口が1,735,128人(うち、75歳以上900,793人)となっており、それぞれ総人口に占める割合は、11.7%、60.8%、27.5%(うち、75歳以上14.3%)となっている。

これを令和3年4月1日現在と比べると、年少人口割合及び生産年齢人口割合は0.1ポイントそれぞれ低下し、老年人口割合は0.2ポイント上昇となっている。(図3)

図3 年齢3区分別人口割合の推移

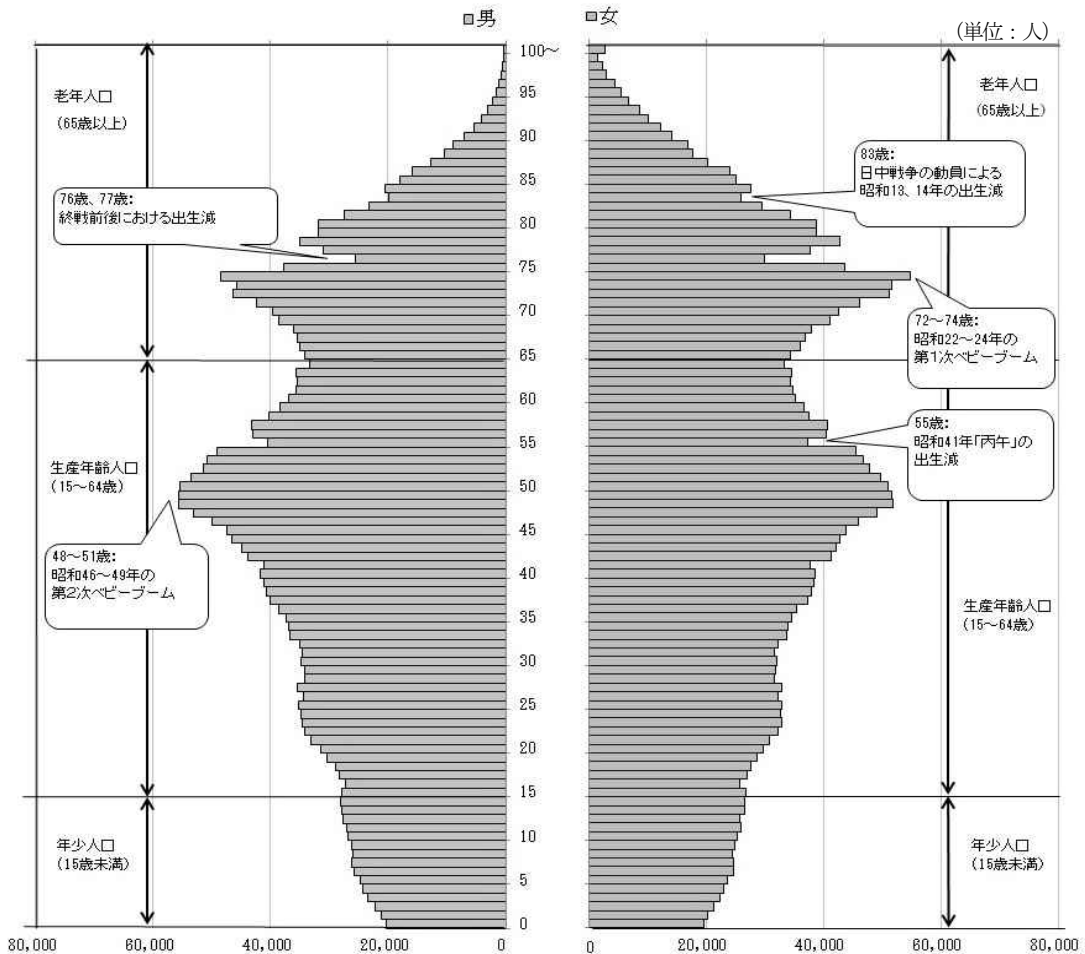
■年少人口割合 □生産年齢人口割合 ■老年人口割合 (単位：%)

年	年少人口割合 (%)	生産年齢人口割合 (%)	老年人口割合 (%)
平成28年	12.6	62.0	25.4
平成29年	12.4	61.6	26.0
平成30年	12.3	61.3	26.4
平成31年	12.1	61.1	26.8
令和2年	12.0	61.0	27.0
令和3年	11.8	60.9	27.3
令和4年	11.7	60.8	27.5

(4) 年齢各歳別人口

年齢各歳別人口で最も人口が多いのは、第2次ベビーブーム世代に当たる48歳の107,416人で、次いで、49歳の107,265人となっている。(図4)

図4 千葉県人口ピラミッド



総数 6,305,476人

(5) 年齢5歳階級別人口

年齢5歳階級別にみると、45～49歳が504,022人で最も多く、総数に占める割合は7.99%となっている。

以下、50～54歳が500,927人で7.94%、70～74歳が468,857人で7.44%、40～44歳が420,127人で6.66%、55～59歳が398,078人で6.31%の順となっている。(表3)

表3 年齢5歳階級別人口

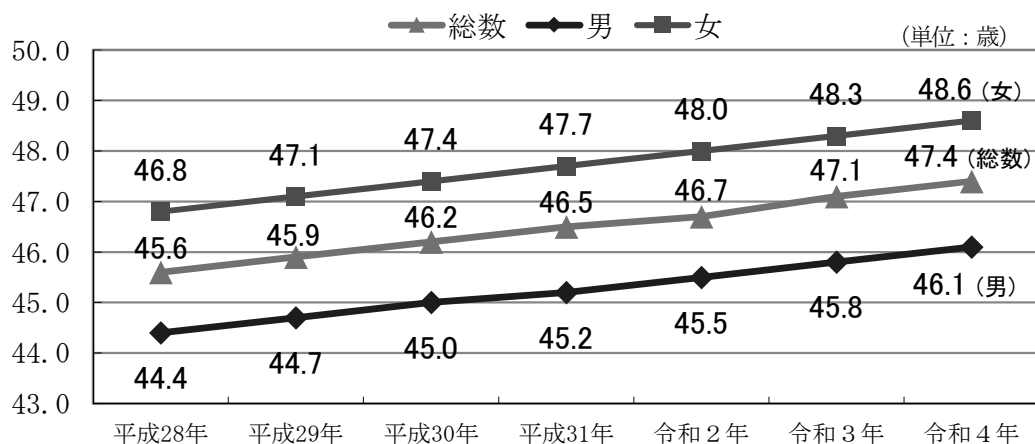
年齢	人口(人)	総数に占める割合(%)	年齢	人口(人)	総数に占める割合(%)
総数	6,305,476	100.00			
0～4	217,920	3.46	55～59	398,078	6.31
5～9	250,875	3.98	60～64	349,086	5.54
10～14	267,487	4.24	65～69	365,478	5.80
15～19	278,052	4.41	70～74	468,857	7.44
20～24	326,121	5.17	75～79	354,204	5.62
25～29	335,058	5.31	80～84	278,901	4.42
30～34	341,306	5.41	85～89	170,047	2.70
35～39	381,289	6.05	90～94	73,622	1.17
40～44	420,127	6.66	95～99	20,869	0.33
45～49	504,022	7.99	100～	3,150	0.05
50～54	500,927	7.94			

(6) 平均年齢

令和4年4月1日現在の千葉県の平均年齢は、47.4歳となっており、令和3年4月から令和4年3月までの1年間に0.3歳上昇している。なお、男女別にみると、男性の平均年齢は、46.1歳、女性48.6歳となっている。

また、千葉県の平均年齢は、平成28年から令和4年までの6年間で1.8歳上昇している。(図5)

図5 平均年齢の推移



(7) 市区町村別、男女別、年齢(3区分)別人口

市区町村別の男女別、年齢(3区分)別人口は表4のとおり。

表4 市区町村別、男女別、年齢（3区分）別人口

市区町村	総数	男	女	人口			割合			平均年齢	年齢中位数
				15歳未満	15-64歳	65歳以上	15歳未満	15-64歳	65歳以上		
県	6,305,476	3,140,226	3,165,250	736,282	3,834,066	1,735,128	11.7	60.8	27.5	47.4	48.4
市部	6,106,920	3,041,661	3,065,259	718,891	3,730,789	1,657,240	11.8	61.1	27.1	47.2	48.2
郡部	198,556	98,565	99,991	17,391	103,277	77,888	8.8	52.0	39.2	53.5	57.0
千葉市	975,947	485,340	490,607	112,580	607,051	256,316	11.5	62.2	26.3	47.0	48.3
中央区	211,004	106,568	104,436	23,755	139,076	48,173	11.3	65.9	22.8	45.3	45.6
花見川区	176,762	87,847	88,915	18,642	108,791	49,329	10.5	61.5	27.9	48.0	49.2
稲毛区	157,804	78,575	79,229	18,388	96,874	42,542	11.7	61.4	27.0	47.1	48.3
若葉区	148,034	74,565	73,469	15,602	86,746	45,686	10.5	58.6	30.9	49.4	50.7
緑区	130,077	63,956	66,121	17,917	81,712	30,448	13.8	62.8	23.4	45.2	47.0
美浜区	152,266	73,829	78,437	18,276	93,852	40,138	12.0	61.6	26.4	47.4	49.2
銚子市	56,998	27,676	29,322	4,188	30,513	22,297	7.3	53.5	39.1	54.3	57.9
市川市	491,545	248,519	243,026	57,097	328,732	105,716	11.6	66.9	21.5	44.7	44.9
船橋市	645,972	321,524	324,448	80,490	410,137	155,345	12.5	63.5	24.0	45.7	46.4
館山市	44,937	21,764	23,173	4,190	22,691	18,056	9.3	50.5	40.2	53.8	57.1
木更津市	135,767	68,415	67,352	17,166	80,550	38,051	12.6	59.3	28.0	47.0	48.0
松戸市	497,089	246,898	250,191	56,113	312,050	128,926	11.3	62.8	25.9	46.9	47.9
野田市	153,529	77,117	76,412	17,164	88,514	47,851	11.2	57.7	31.2	48.8	50.0
茂原市	87,664	43,369	44,295	8,639	49,524	29,501	9.9	56.5	33.7	50.8	52.8
成田市	130,202	65,066	65,136	16,346	82,276	31,580	12.6	63.2	24.3	45.0	45.3
佐倉市	171,747	84,497	87,250	18,397	96,743	56,607	10.7	56.3	33.0	50.0	51.8
東金市	56,963	28,492	28,471	5,874	33,271	17,818	10.3	58.4	31.3	49.4	51.5
旭市	63,728	31,538	32,190	7,015	36,552	20,161	11.0	57.4	31.6	49.3	51.1
習志野市	175,076	87,073	88,003	22,123	111,693	41,260	12.6	63.8	23.6	45.4	46.1
柏市	431,203	213,119	218,084	55,144	263,766	112,293	12.8	61.2	26.0	46.2	46.8
勝浦市	16,203	8,077	8,126	1,069	7,741	7,393	6.6	47.8	45.6	56.7	61.9
市原市	271,159	139,573	131,586	29,795	159,411	81,953	11.0	58.8	30.2	48.6	50.0
流山市	205,439	101,333	104,106	33,372	125,102	46,965	16.2	60.9	22.9	43.6	43.3
八千代市	203,524	100,517	103,007	25,704	127,035	50,785	12.6	62.4	25.0	46.1	47.3
我孫子市	131,147	64,266	66,881	14,001	76,717	40,429	10.7	58.5	30.8	49.3	50.8
鴨川市	31,523	15,076	16,447	2,899	16,276	12,348	9.2	51.6	39.2	53.0	55.7
鎌ヶ谷市	109,699	54,081	55,618	12,484	65,856	31,359	11.4	60.0	28.6	47.9	49.1
君津市	81,721	41,618	40,103	8,251	46,587	26,883	10.1	57.0	32.9	50.0	51.9
富津市	42,382	21,558	20,824	3,560	22,329	16,493	8.4	52.7	38.9	53.5	57.0
浦安市	169,259	82,308	86,951	20,890	117,420	30,949	12.3	69.4	18.3	42.7	43.2
四街道市	95,983	47,957	48,026	12,938	55,673	27,372	13.5	58.0	28.5	47.1	48.2

市区町村	総数	男	女	人口			割合			平均 年齢	年齢 中位 数
				15歳 未満	15-64歳	65歳 以上	15歳 未満	15-64 歳	65歳 以上		
袖ヶ浦市	65,415	33,130	32,285	8,981	38,722	17,712	13.7	59.2	27.1	46.1	47.0
八街市	67,461	34,522	32,939	6,066	39,782	21,613	9.0	59.0	32.0	50.4	53.1
印西市	108,141	53,587	54,554	18,018	64,630	25,493	16.7	59.8	23.6	44.1	44.9
白井市	62,745	31,232	31,513	8,252	37,115	17,378	13.2	59.2	27.7	47.0	48.6
富里市	49,352	25,131	24,221	5,162	29,808	14,382	10.5	60.4	29.1	47.9	49.0
南房総市	35,968	17,307	18,661	2,814	16,305	16,849	7.8	45.3	46.8	57.5	62.9
匝瑳市	34,696	17,268	17,428	3,350	18,940	12,406	9.7	54.6	35.8	52.1	54.7
香取市	72,611	36,084	36,527	6,413	38,952	27,246	8.8	53.6	37.5	52.9	56.1
山武市	49,226	24,802	24,424	4,234	27,017	17,975	8.6	54.9	36.5	52.6	55.8
いすみ市	36,345	17,910	18,435	3,133	17,947	15,265	8.6	49.4	42.0	55.2	59.4
大網白里市	48,554	23,917	24,637	4,979	27,361	16,214	10.3	56.4	33.4	50.6	53.3
印旛郡	40,274	19,921	20,353	3,530	21,828	14,916	8.8	54.2	37.0	51.6	53.9
酒々井町	20,273	10,085	10,188	1,908	11,642	6,723	9.4	57.4	33.2	49.5	50.4
栄町	20,001	9,836	10,165	1,622	10,186	8,193	8.1	50.9	41.0	53.7	58.6
香取郡	33,020	16,662	16,358	2,925	17,415	12,680	8.9	52.7	38.4	53.3	56.7
神崎町	5,792	2,938	2,854	489	3,254	2,049	8.4	56.2	35.4	52.5	55.3
多古町	13,941	7,066	6,875	1,227	7,335	5,379	8.8	52.6	38.6	53.6	57.1
東庄町	13,287	6,658	6,629	1,209	6,826	5,252	9.1	51.4	39.5	53.2	57.0
山武郡	44,666	22,221	22,445	3,916	23,561	17,189	8.8	52.7	38.5	53.4	56.7
九十九里町	14,835	7,394	7,441	1,061	7,633	6,141	7.2	51.5	41.4	55.1	58.7
芝山町	6,928	3,526	3,402	590	3,848	2,490	8.5	55.5	35.9	52.6	55.2
横芝光町	22,903	11,301	11,602	2,265	12,080	8,558	9.9	52.7	37.4	52.4	55.4
長生郡	57,866	28,756	29,110	5,386	30,220	22,260	9.3	52.2	38.5	53.2	56.5
一宮町	12,384	6,120	6,264	1,495	6,866	4,023	12.1	55.4	32.5	49.8	51.0
睦沢町	6,829	3,336	3,493	675	3,347	2,807	9.9	49.0	41.1	53.9	58.3
長生村	13,772	6,796	6,976	1,266	7,704	4,802	9.2	55.9	34.9	51.7	54.0
白子町	10,815	5,439	5,376	918	5,425	4,472	8.5	50.2	41.3	54.7	58.9
長柄町	6,518	3,317	3,201	485	3,267	2,766	7.4	50.1	42.4	55.6	60.7
長南町	7,548	3,748	3,800	547	3,611	3,390	7.2	47.8	44.9	56.5	62.0
夷隅郡	15,616	7,570	8,046	1,170	7,097	7,349	7.5	45.4	47.1	57.7	63.2
大多喜町	8,446	4,149	4,297	729	4,069	3,648	8.6	48.2	43.2	55.9	60.9
御宿町	7,170	3,421	3,749	441	3,028	3,701	6.2	42.2	51.6	59.9	66.1
安房郡	7,114	3,435	3,679	464	3,156	3,494	6.5	44.4	49.1	58.8	64.5
鋸南町	7,114	3,435	3,679	464	3,156	3,494	6.5	44.4	49.1	58.8	64.5