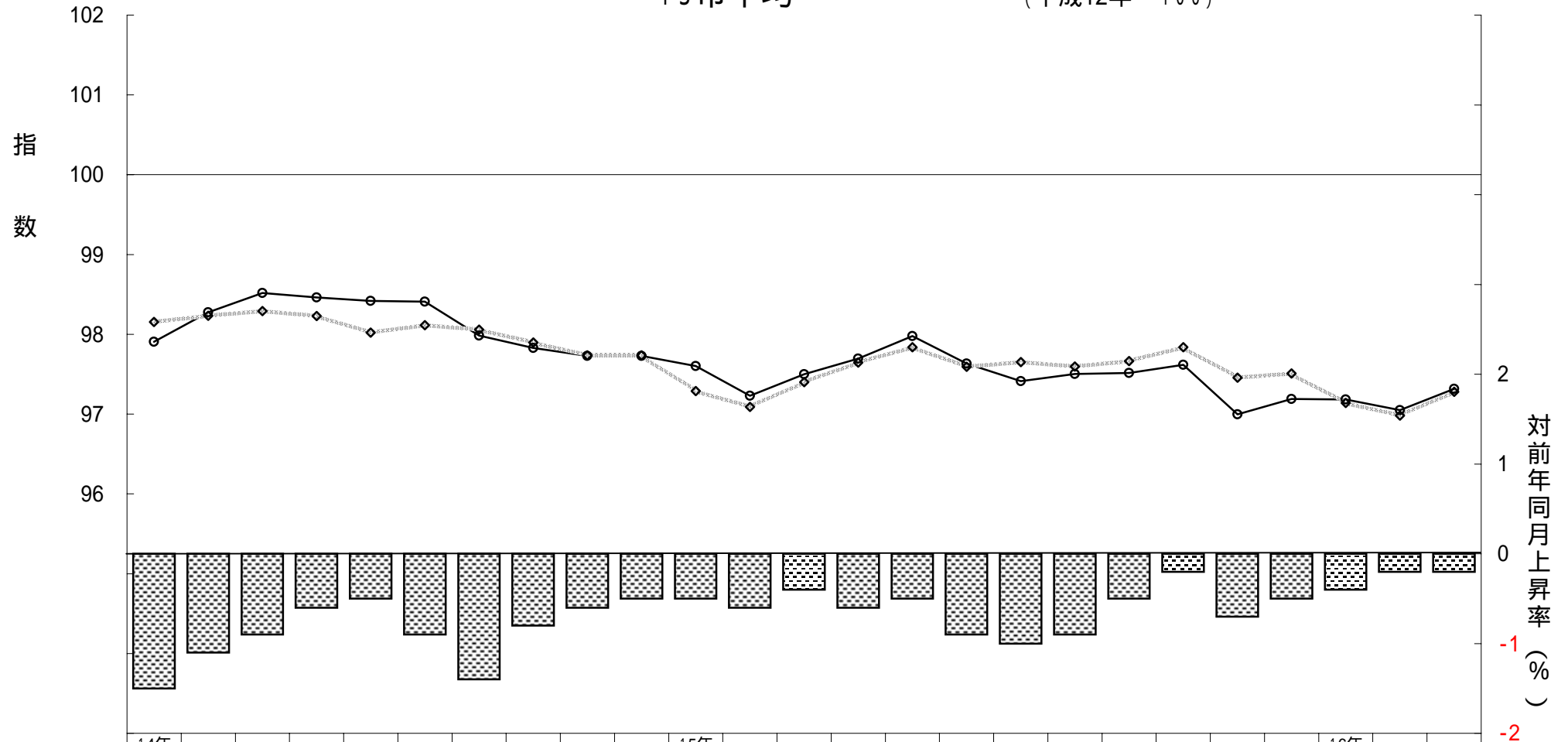


第3表 消費者物価指数(総合)及び対前年同月上昇率の推移
 - 13市平均 - (平成12年 = 100)



	14年 3月	4月	5月	6月	7月	8月	9月	10月	11月	12月	15年 1月	2月	3月	4月	5月	6月	7月	8月	9月	10月	11月	12月	16年 1月	2月	3月
対前年同月上昇率	-1.5	-1.1	-0.9	-0.6	-0.5	-0.9	-1.4	-0.8	-0.6	-0.5	-0.5	-0.6	-0.4	-0.6	-0.5	-0.9	-1.0	-0.9	-0.5	-0.2	-0.7	-0.5	-0.4	-0.2	-0.2
総合	97.9	98.3	98.5	98.5	98.4	98.4	98.0	97.8	97.7	97.7	97.6	97.2	97.5	97.7	98.0	97.6	97.4	97.5	97.5	97.6	97.0	97.2	97.2	97.0	97.3
生鮮食品を除く総合	98.2	98.2	98.3	98.2	98.0	98.1	98.1	97.9	97.7	97.7	97.3	97.1	97.4	97.6	97.8	97.6	97.7	97.6	97.7	97.8	97.5	97.5	97.1	97.0	97.3

(注) 対前年同月上昇率は「総合」である。