

第 10 号議案 八日市場都市計画道路の変更について

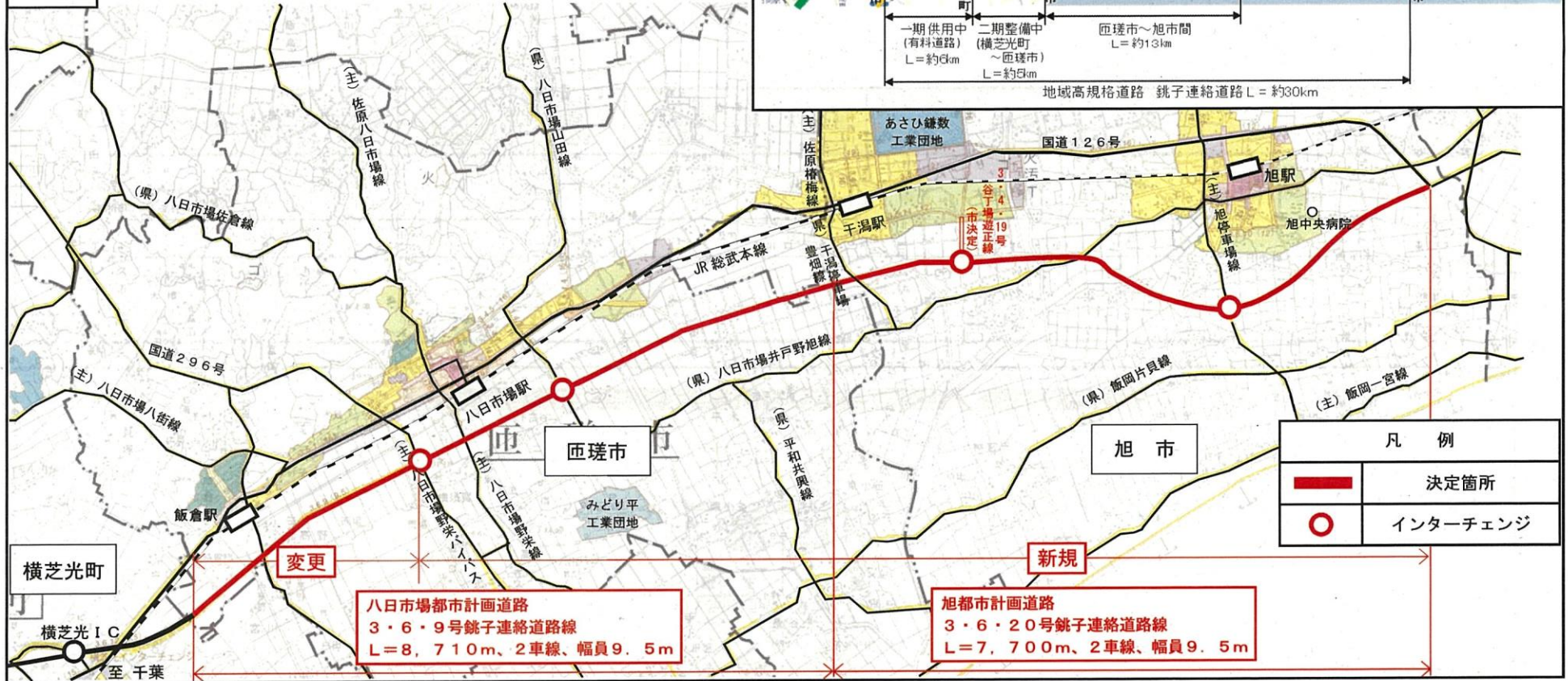
第 11 号議案 旭都市計画道路の変更について

銚子連絡道路の目的

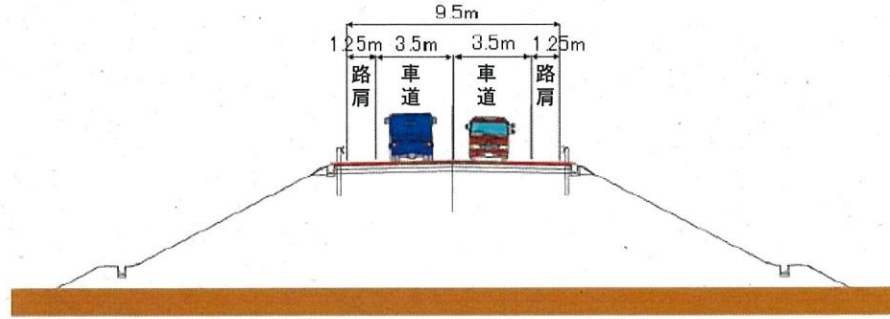
銚子連絡道路は、山武市松尾町にある圏央道松尾横芝インターチェンジから、横芝光町、匝瑳市、旭市を通り、銚子市に至る延長約 30km の「地域高規格道路」である。

また、山武・東総地域の道路ネットワークの骨格となり、圏央道等の高規格幹線道路と一体となって機能し、地域間相互の連携・交流の促進、一般国道 126 号の渋滞の緩和、物流の効率化、交通安全の強化、周辺環境の改善など、当該地域の活性化や県民生活の利便性向上に資する道路である。

位置図



標準横断面図



計画書

八日市場都市計画道路の変更

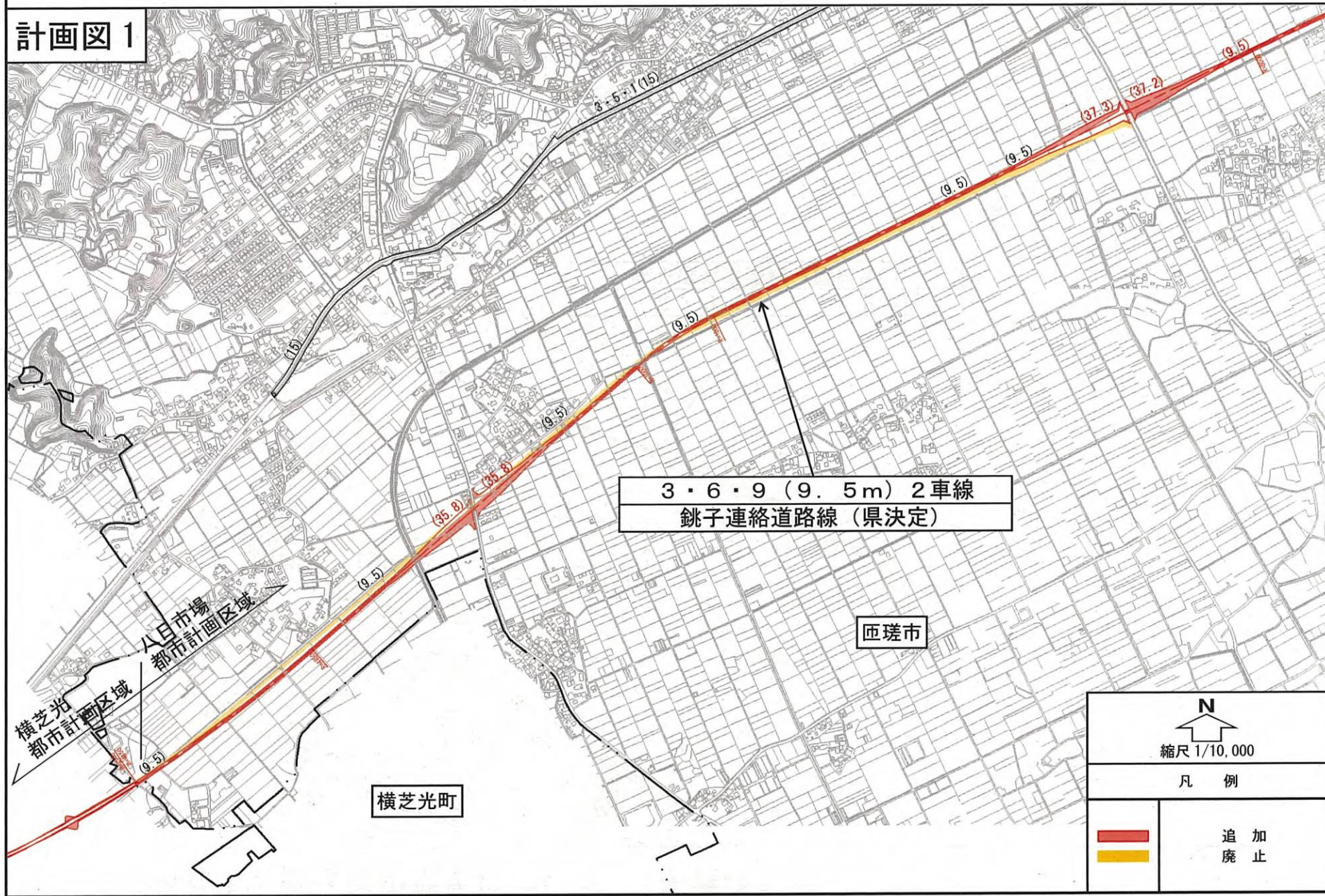
種別	名称		位置			区域	構造				備考
	番号	路線名	起点	終点	主な経過地	延長	構造形式	車線の数	幅員	地表式の区間における鉄道等との交差の構造	
幹線街路	3・6・9	銚子連絡道路線	匝瑳市時曾根字槇ノ内	匝瑳市川向字後野	匝瑳市八日市場イ字大塚	約 8,710 m		2車線	9.5 m		
	構造形式の内訳		匝瑳市時曾根字下ノ谷	匝瑳市川向字後野		約 8,460 m	嵩上式		9.5~51.1 m		
						約 250 m	地表式		9.5 m		

旭都市計画道路の変更

種別	名称		位置			区域	構造				備考
	番号	路線名	起点	終点	主な経過地	延長	構造形式	車線の数	幅員	地表式の区間における鉄道等との交差の構造	
幹線街路	3・6・20	銚子連絡道路線	旭市川口字入道内	旭市イ字孫田	旭市井戸野字新野場	約 7,700 m		2車線	9.5 m		
	構造形式の内訳		旭市川口字入道内	旭市西足洗字高城		約 6,480 m	嵩上式		9.5~54.6 m		
						約 1,220 m	地表式		9.5~34.7 m		

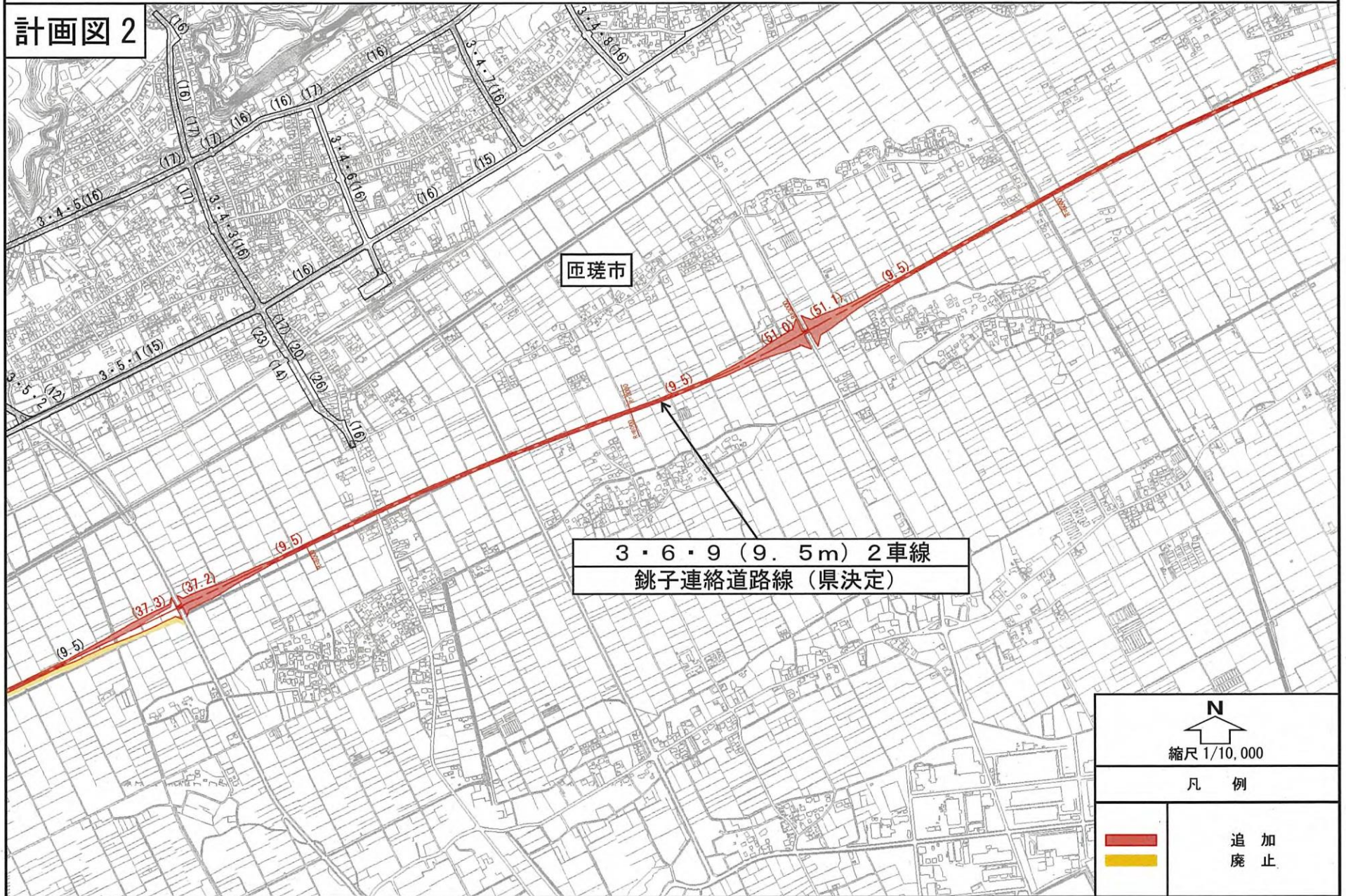
八日市場都市計画道路の変更について (千葉県決定)

計画図 1



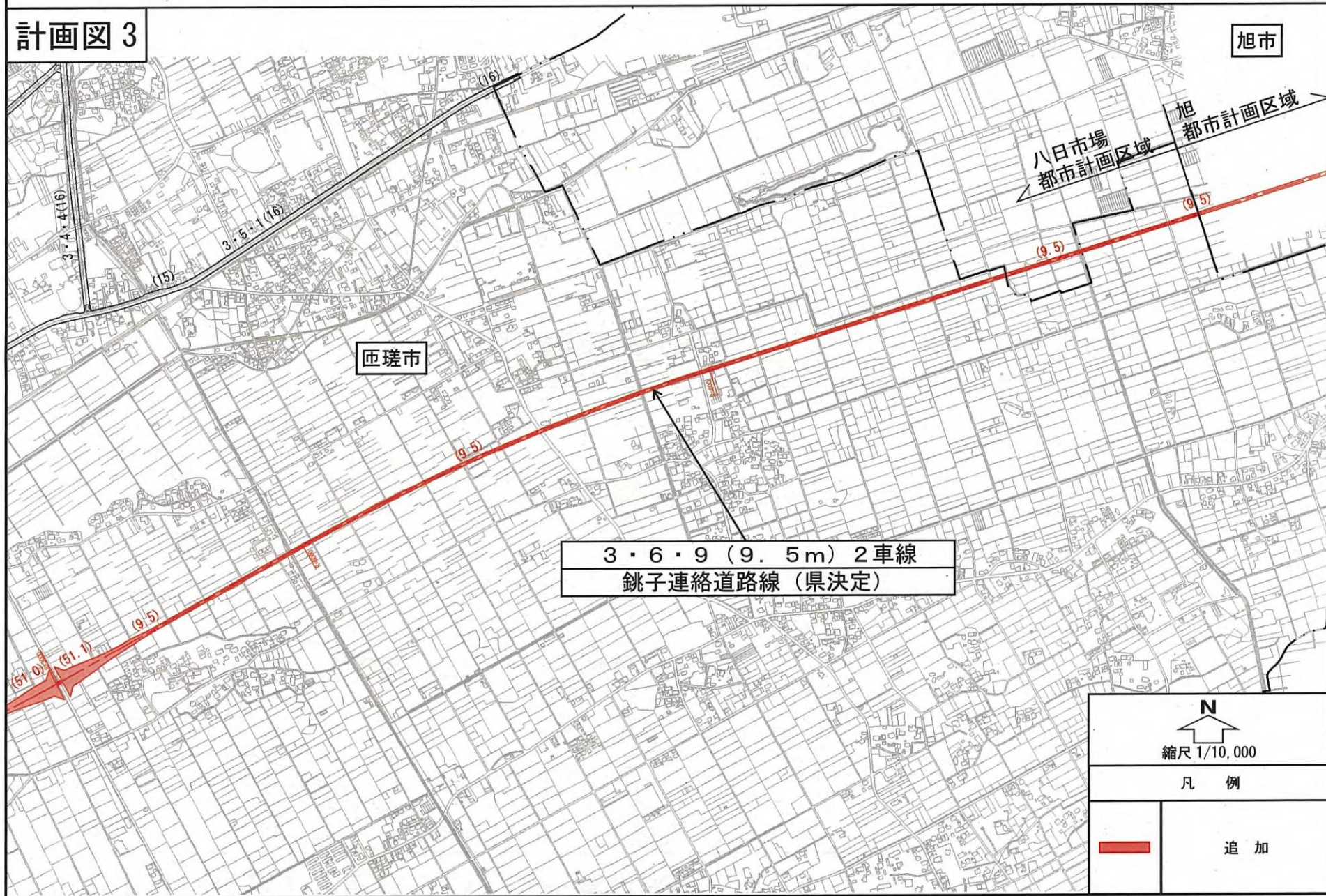
八日市場都市計画道路の変更について (千葉県決定)

計画図 2



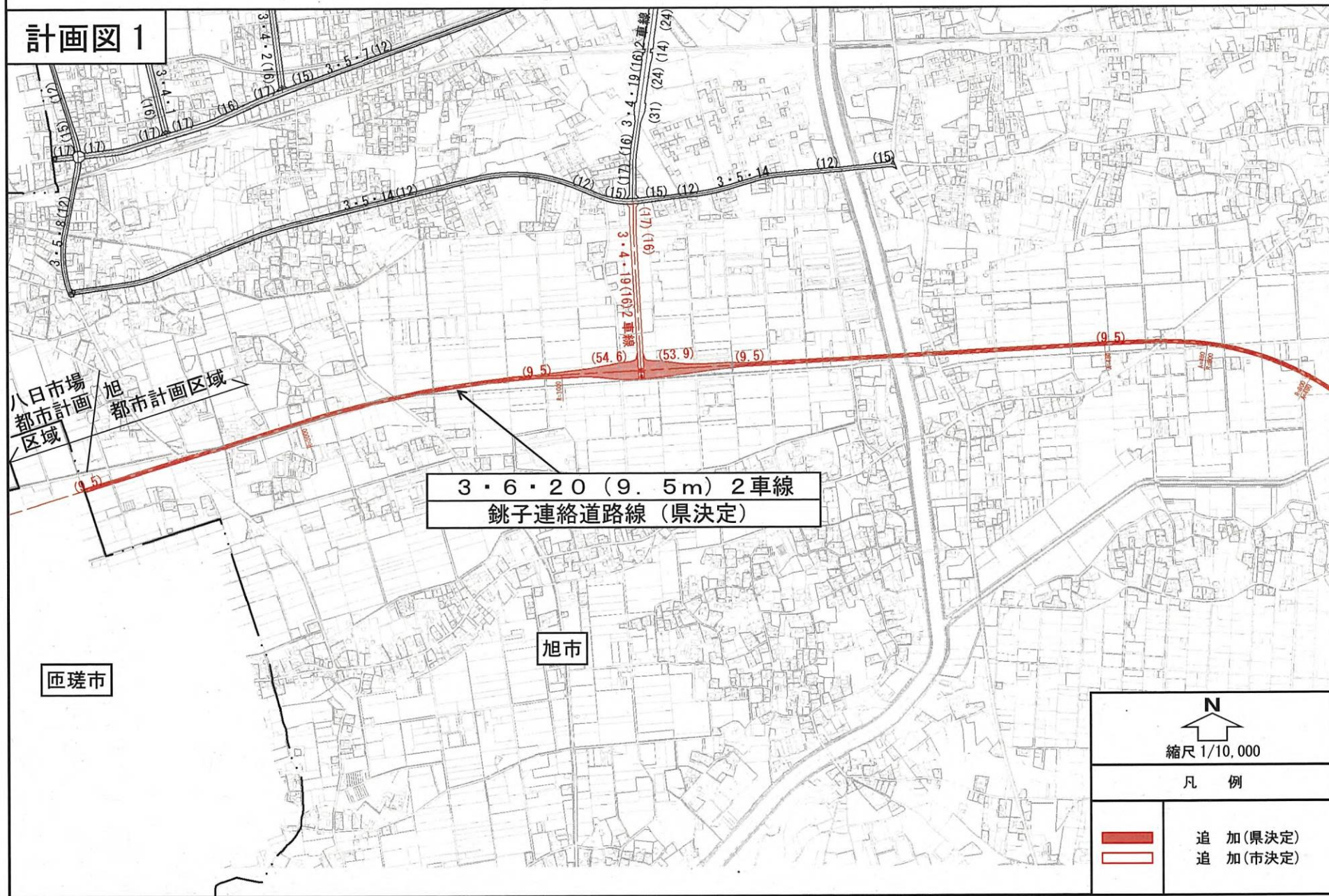
八日市場都市計画道路の変更について (千葉県決定)

計画図 3



旭都市計画道路の変更について（千葉県決定）

計画図 1



旭都市計画道路の変更について（千葉県決定）

計画図 2

