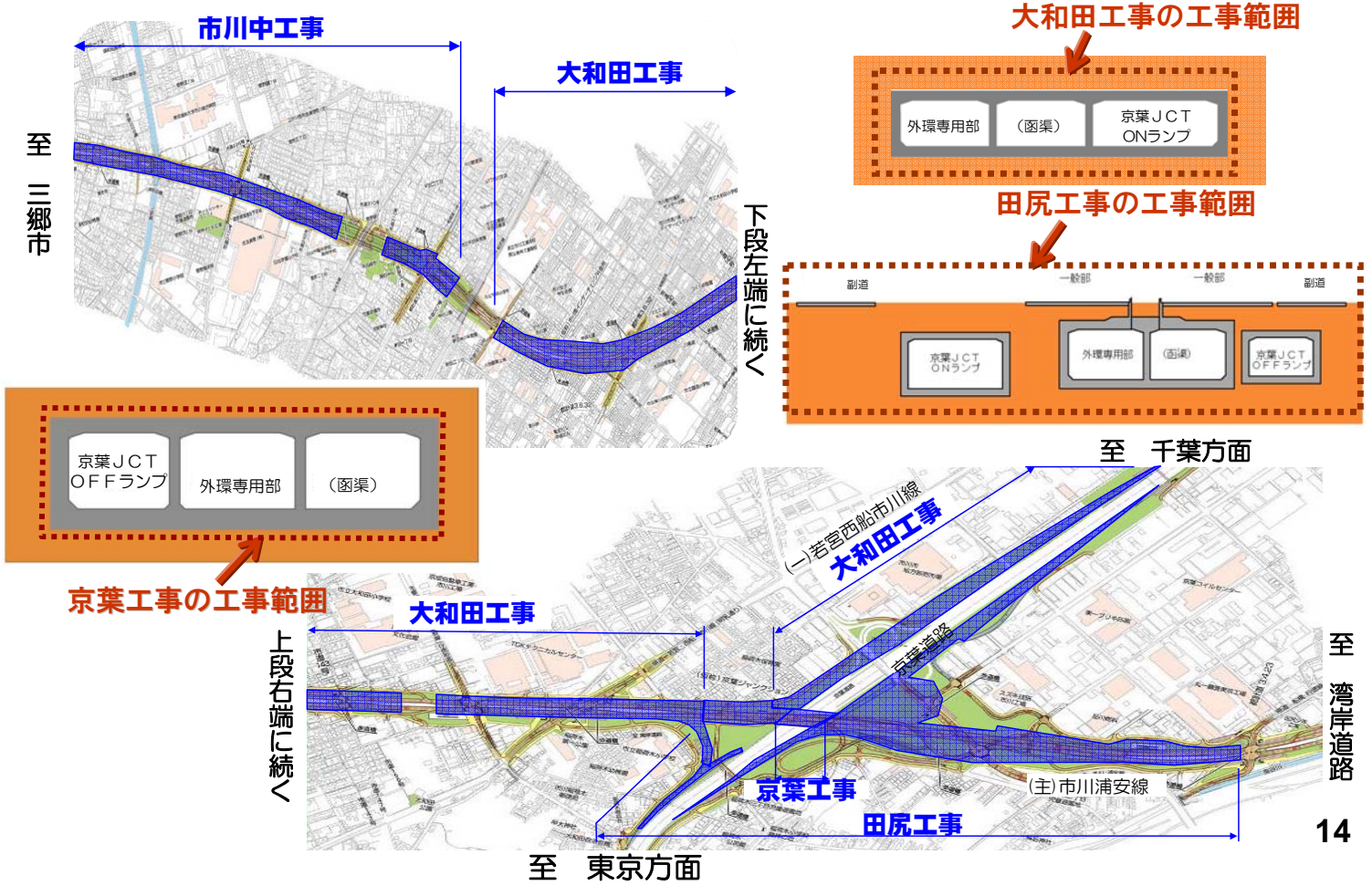
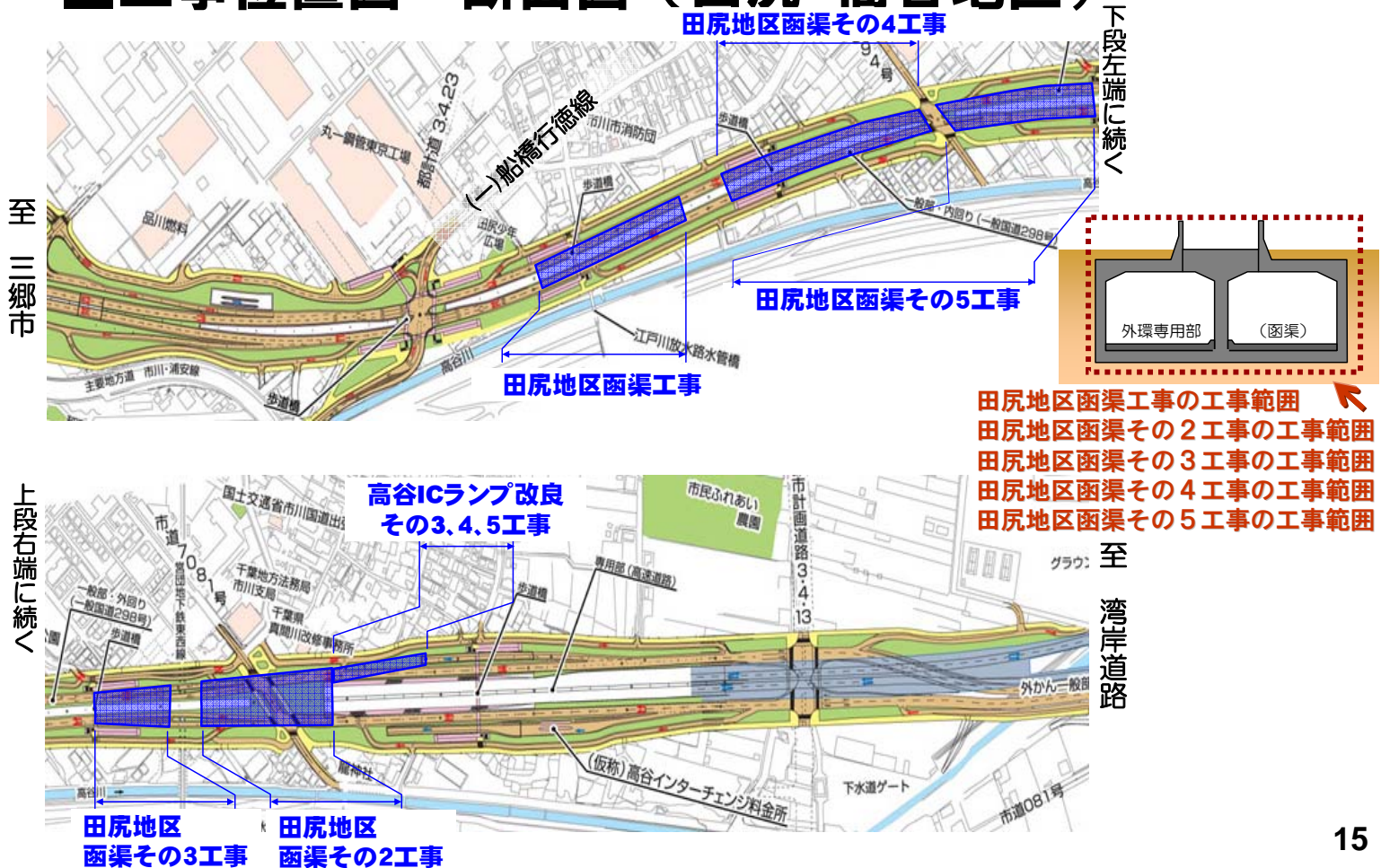


# ■工事位置図・断面図（大和田・稲荷木・田尻地区）



# ■工事位置図・断面図（田尻・高谷地区）



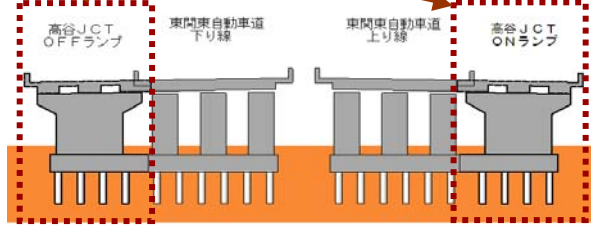
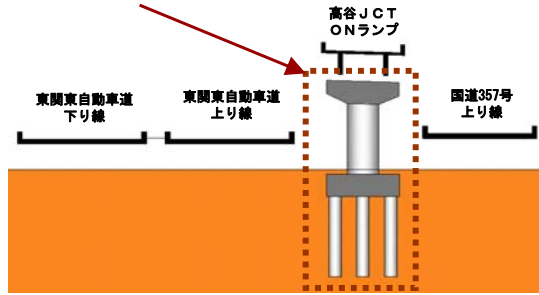


# ■工事位置図・断面図（高谷地区）

高谷ジャンクション橋南  
(下部工) 工事の工事範囲

高谷ジャンクション橋東工事の工事範囲

高谷ジャンクション橋東工事



至 千葉方面

高谷高架橋 (鋼上部工) 工事

高谷ジャンクション橋北  
(鋼上部工) 工事

高谷高架橋 (下部工) 工事

高谷ジャンクション橋北  
(鋼上部工) 工事の工事範囲

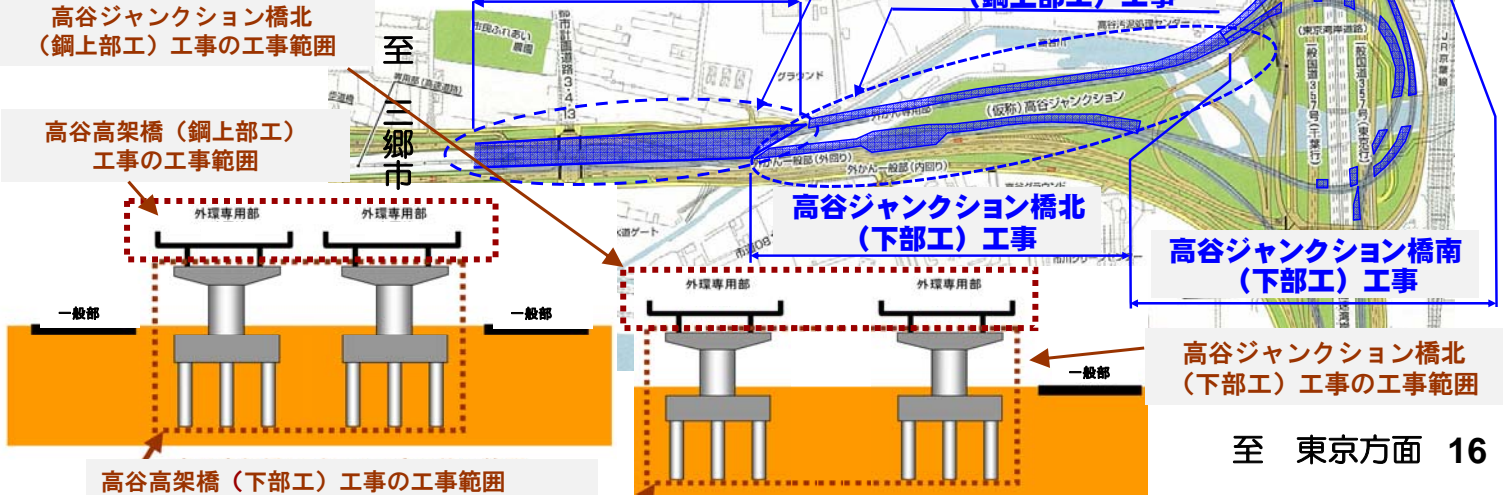
高谷高架橋 (鋼上部工)  
工事の工事範囲

高谷ジャンクション橋北  
(下部工) 工事

高谷ジャンクション橋南  
(下部工) 工事

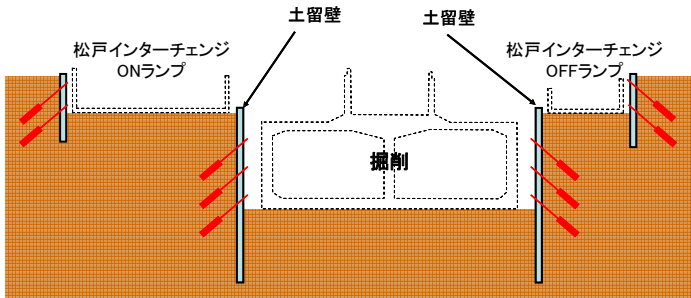
高谷ジャンクション橋北  
(下部工) 工事の工事範囲

至 東京方面 16

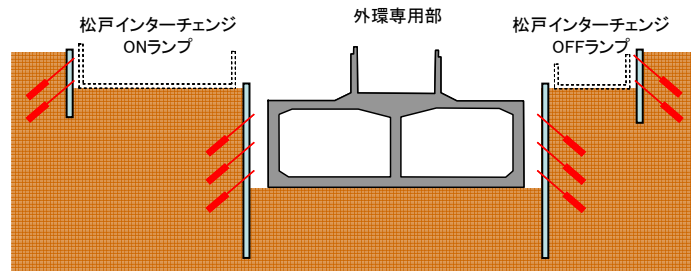


# ■施工手順（矢切地区）

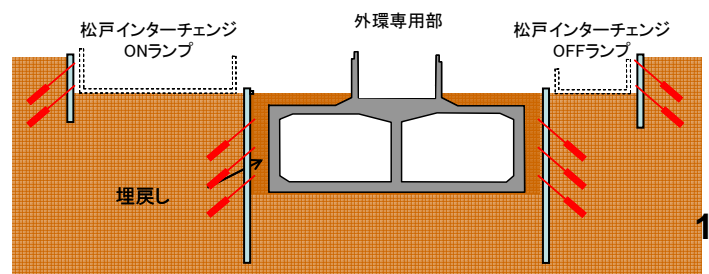
## ①土留壁・掘削



## ②函渠構築



## ③埋戻し



# ■現在の施工状況（1）

■小山高架橋北（下部工）工事



H24.2現在

■小山高架橋南（下部工）工事



■矢切函渠その5工事



■矢切函渠その7工事



18

# ■現在の施工状況（2）

■矢切函渠その8工事



H24.2現在

■堀之内地区函渠その3工事



■国分工事



■市川中工事



19