

東京外かく環状道路連絡協議会
第20回 環境保全専門部会

矢切地区函渠工事に伴う環境保全対策

平成22年3月19日
国土交通省首都国道事務所

■工事概要

■工事名：矢切函渠その4工事

工期：平成20年02月19日
～平成22年03月31日

内容：掘削工約16,000m³・仮設工1式
函渠工53m

説明会：平成20年08月27日

■工事名：矢切函渠その5工事

工期：平成21年02月20日
～平成24年01月31日

内容：掘削工約61,000m³・仮設工1式
函渠工75m

説明会：平成21年07月30日

■工事名：矢切函渠その6工事

工期：平成21年02月24日
～平成24年03月25日

内容：掘削工約51,000m³・仮設工1式
函渠工180m

説明会：平成21年07月30日

■工事名：矢切函渠その7工事

工期：平成21年02月24日
～平成24年03月25日

内容：掘削工約170,000m³・仮設工1式
函渠工230m

説明会：平成21年07月30日

■現在の状況

○矢切函渠その4工事：函渠部の鉄筋組立施工

○矢切函渠その5工事：仮設施工

○矢切函渠その6工事：仮設施工

○矢切函渠その7工事：仮設施工

■工事位置図・断面図

298号暫定供用部

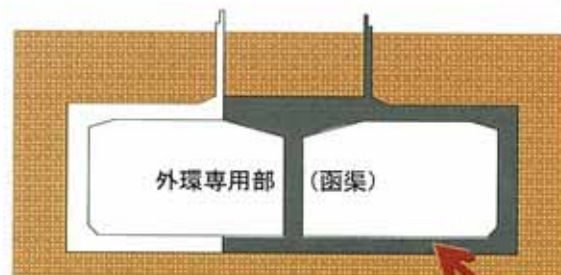
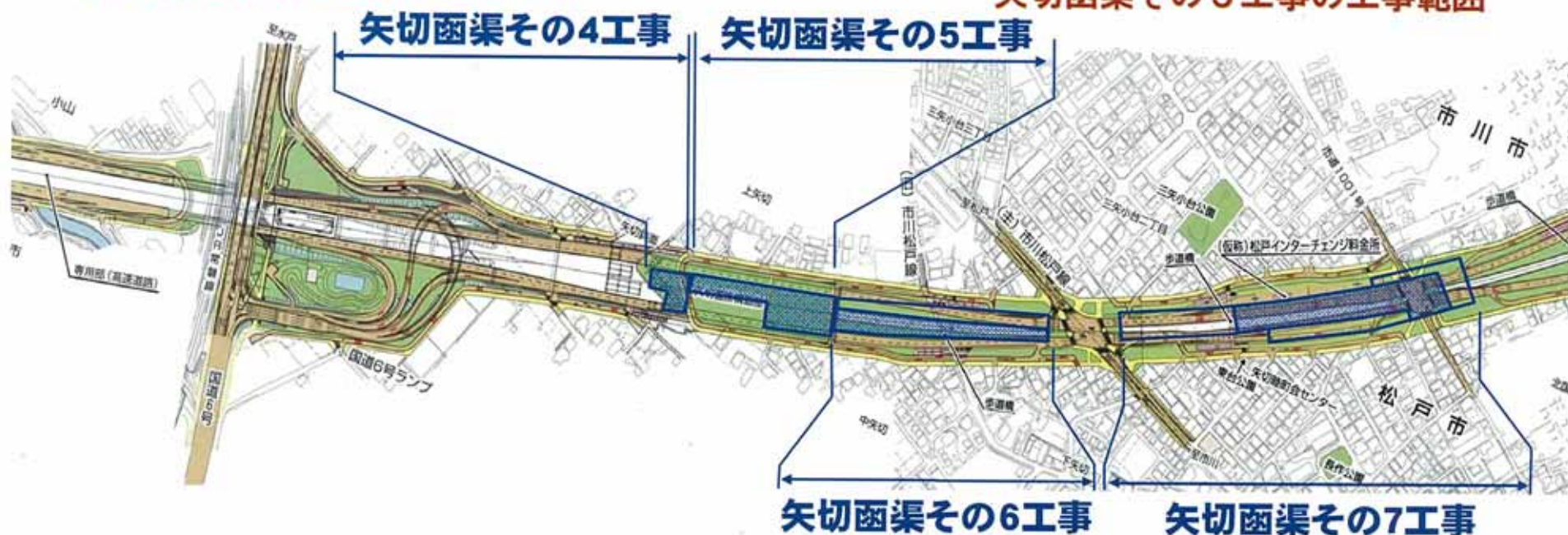


矢切函渠その4工事の工事範囲

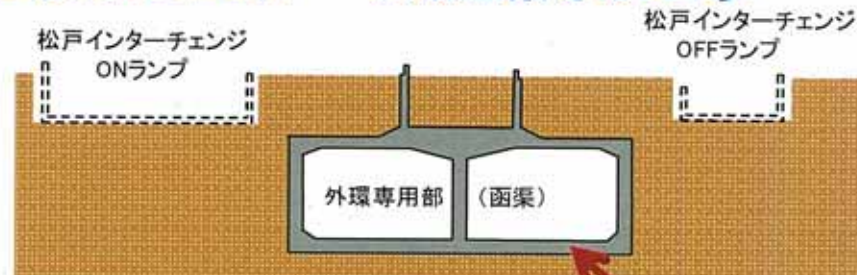
298号暫定供用部



矢切函渠その5工事の工事範囲



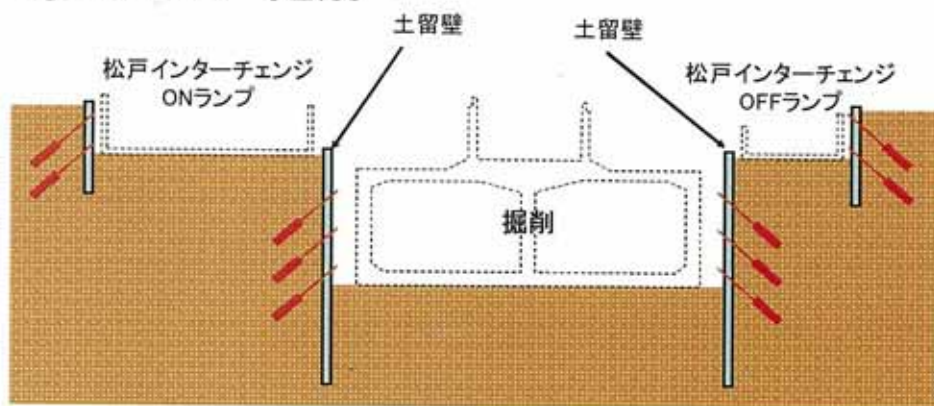
矢切函渠その6工事の工事範囲



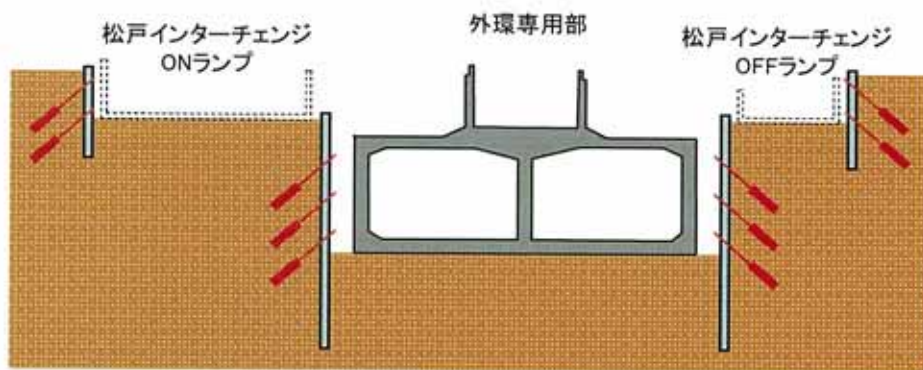
矢切函渠その7工事の工事範囲

■ 施工手順

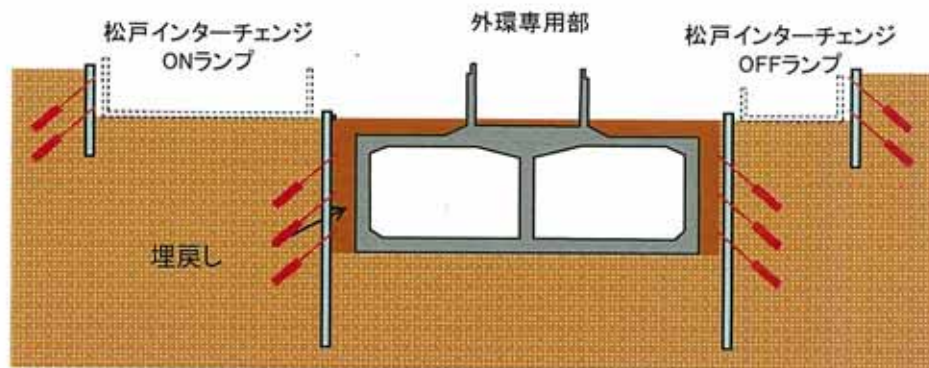
① 土留壁・掘削



② 函渠構築



③ 埋戻し



■現在の施工状況（1）

■矢切函渠その4工事



■矢切函渠その5工事



■現在の施工状況（2）

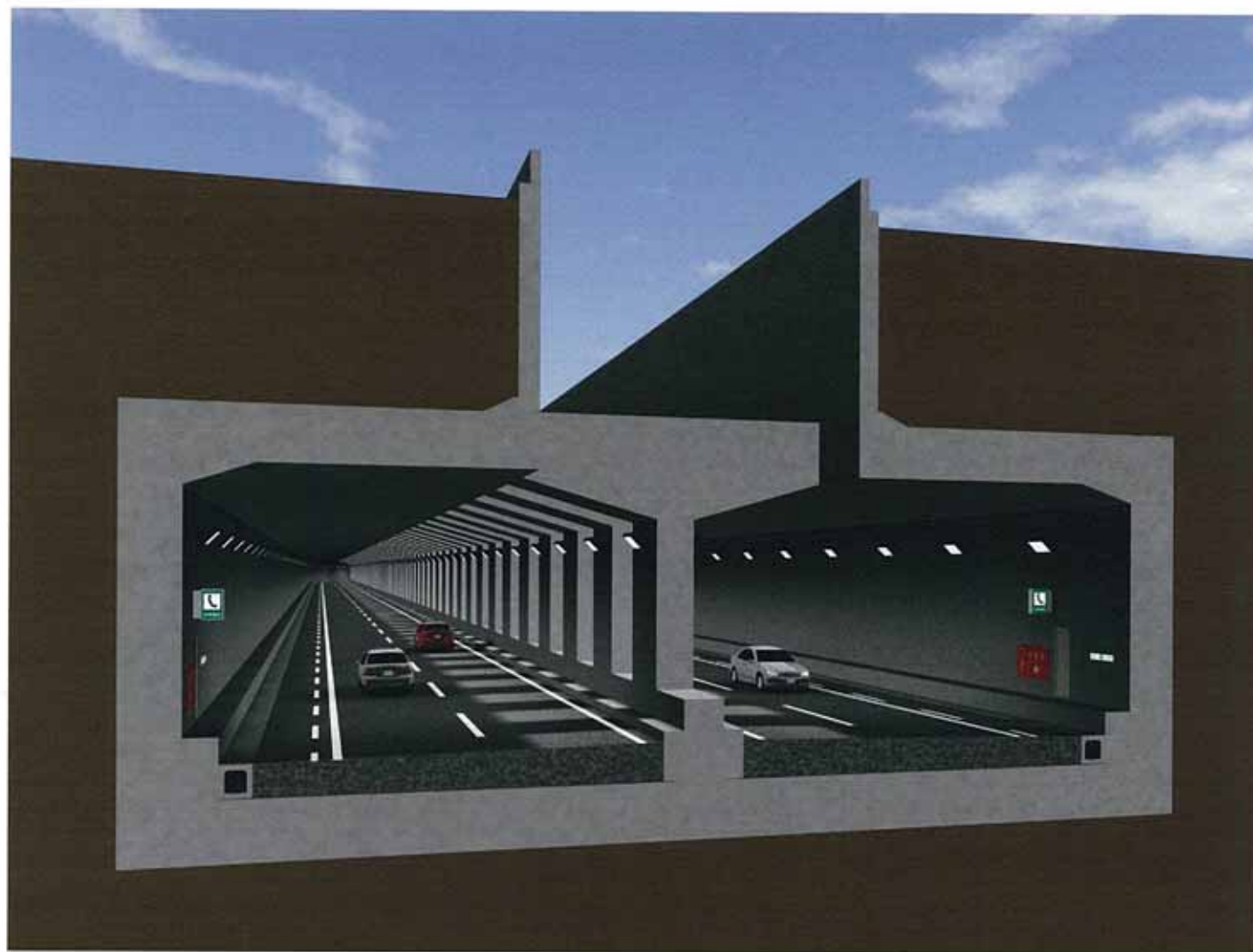
■矢切函渠その6工事



■矢切函渠その7工事



■完成イメージ図



■矢切地区函渠工事に伴う環境保全対策

■工事中の環境保全対策

- 工事用車両の運搬経路（先行整備区間1を經由し工事用道路出入）
- 粉塵対策（散水養生、シート養生、工事用車両清掃）
- 騒音・振動対策（工事用車両時速10km/h、仮囲い、防音シート等）
- 建設機械対策（低騒音、低振動、排出ガス対策型の機械）
- 雨水・排水処理対策（釜場、沈砂処理装置、土砂流出柵、排水路）
- 建設発生土等の再利用

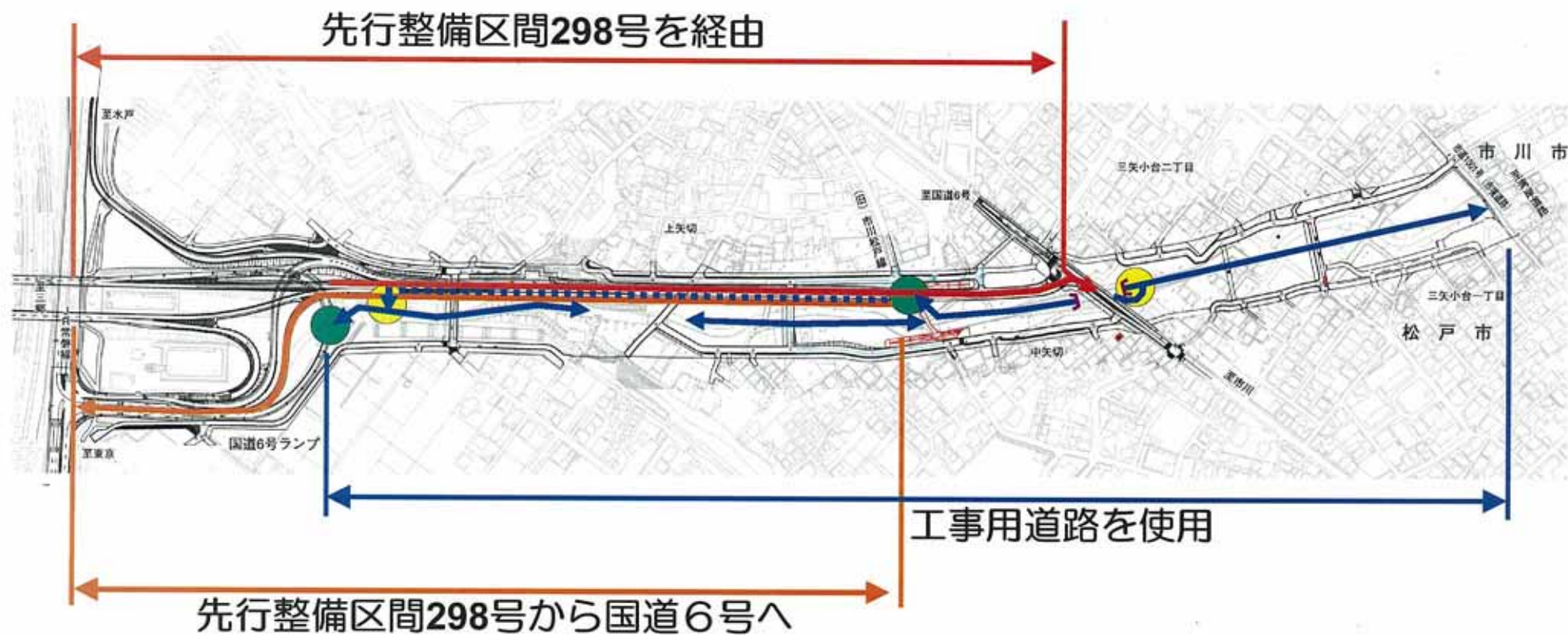
■工事中の環境監視

- 地域の環境保全のため、客観的な立場から「騒音、振動、地下水位、地下水質」を監視

■その他

- 工事中の安全対策
- 外環に関する問合せ・相談
- 施工業者の環境管理を行う上での環境対策

■工事用車両の運搬経路について



凡例

- : 工事用道路入口
- : 工事用道路出口

■粉塵対策について



■騒音・振動対策について



■建設機械対策について



低騒音・排出ガス対策機械



低騒音・排出ガス対策機械



低騒音機械



■雨水・排水処理対策について

