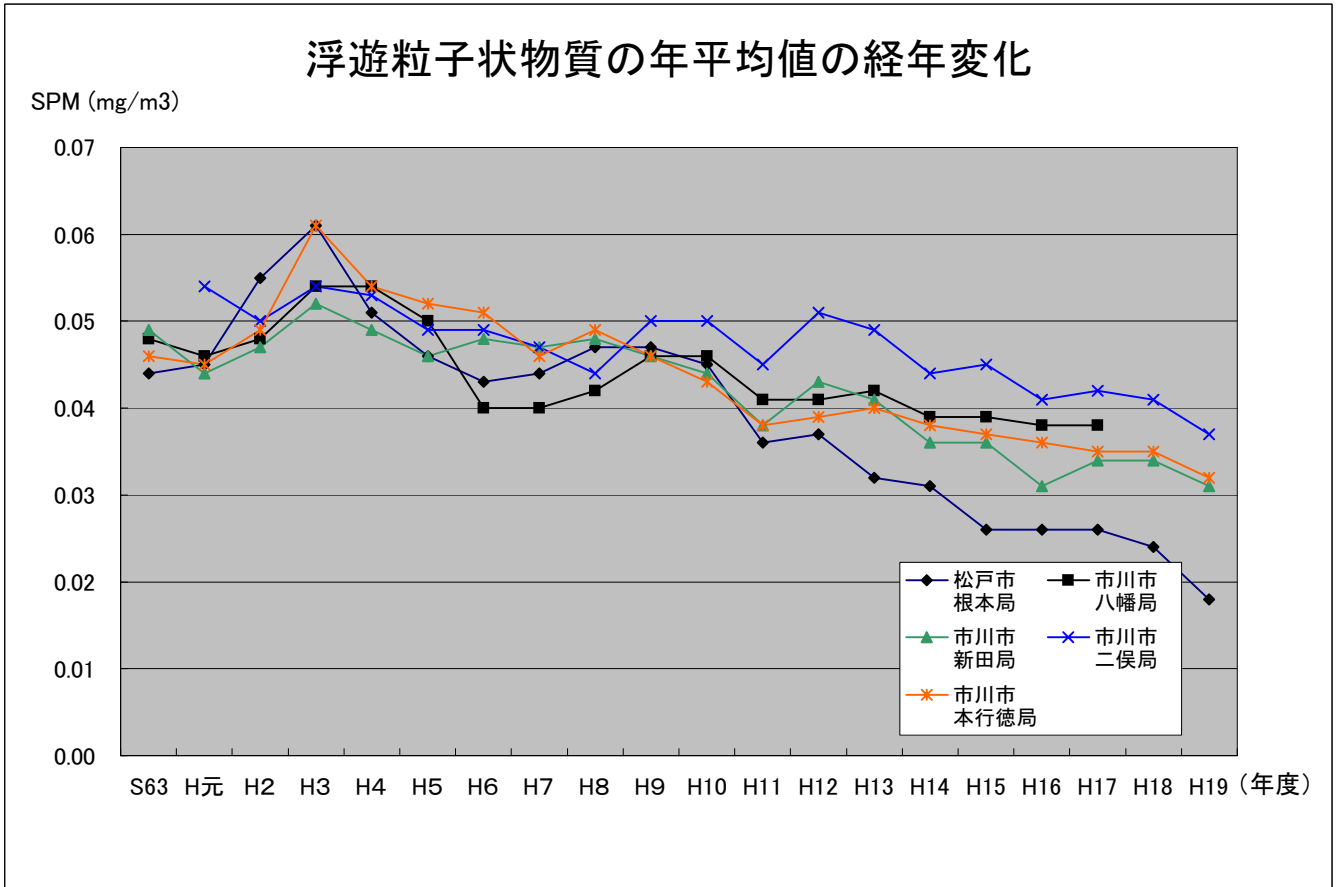


浮遊粒子状物質の推移(昭和63年度～平成19年度)

計画路線周辺に位置する一般環境大気測定局の浮遊粒子状物質の経年変化はここ数年においては、減少傾向にあるといえる。

計画路線周辺の一般局における浮遊粒子状物質の経年変化



(単位:mg/m³)

年度 測定局	S63 年度	H元 年度	H2 年度	H3 年度	H4 年度	H5 年度	H6 年度	H7 年度	H8 年度	H9 年度	H10 年度	H11 年度	H12 年度	H13 年度	H14 年度	H15 年度	H16 年度	H17 年度	H18 年度	H19 年度
松戸市 根本局	0.044	0.045	0.055	0.061	0.051	0.046	0.043	0.044	0.047	0.047	0.045	0.036	0.037	0.032	0.031	0.026	0.026	0.026	0.024	0.018
市川市 八幡局	0.048	0.046	0.048	0.054	0.054	0.050	0.040	0.040	0.042	0.046	0.046	0.041	0.041	0.042	0.039	0.039	0.038	0.038		
市川市 新田局	0.049	0.044	0.047	0.052	0.049	0.046	0.048	0.047	0.048	0.046	0.044	0.038	0.043	0.041	0.036	0.036	0.031	0.034	0.034	0.031
市川市 二俣局		0.054	0.050	0.054	0.053	0.049	0.049	0.047	0.044	0.050	0.050	0.045	0.051	0.049	0.044	0.045	0.041	0.042	0.041	0.037
市川市 本行徳局	0.046	0.045	0.049	0.061	0.054	0.052	0.051	0.046	0.049	0.046	0.043	0.038	0.039	0.040	0.038	0.037	0.036	0.035	0.035	0.032

出典:「昭和63年度～平成19年度大気環境常時測定結果」(各年版 千葉県環境生活部)