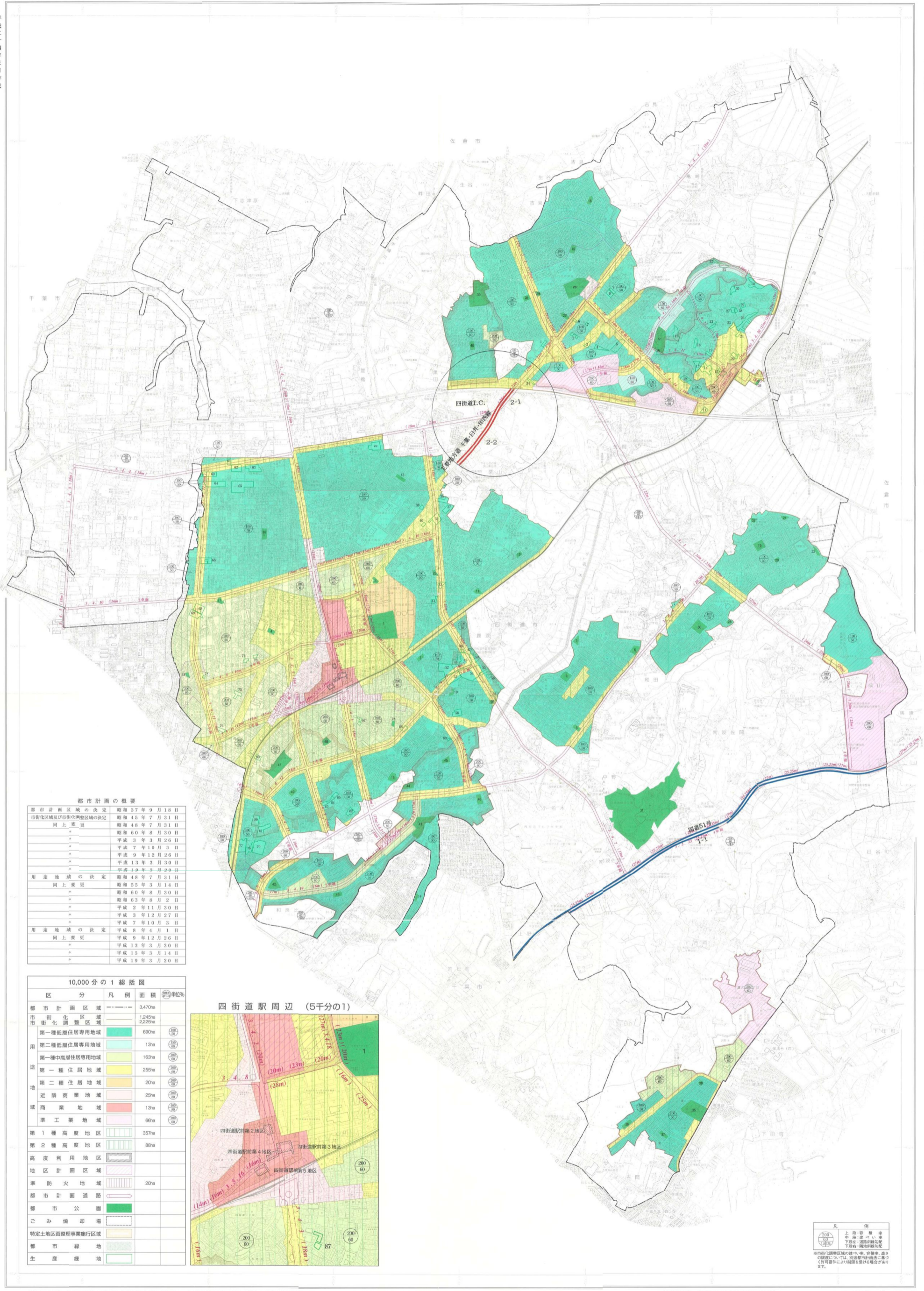


四街道都市計画図

平成二十四年三月作成



凡例

1. 都市計画区域の境界線
2. 市街化調整区域の境界線
3. 第一種低層住居専用地域の境界線
4. 第二種低層住居専用地域の境界線
5. 第一種中高層住居専用地域の境界線
6. 第一種住居地域の境界線
7. 第二種住居地域の境界線
8. 近隣商業地域の境界線
9. 商業地域の境界線
10. 準工業地域の境界線
11. 第一種高度地区の境界線
12. 第二種高度地区の境界線
13. 高度利用地区の境界線
14. 地区計画区域の境界線
15. 準防火地域の境界線
16. 都市計画道路の境界線
17. 都市公園の境界線
18. ごみ焼却場の境界線
19. 特定土地区画整理事業施行区域の境界線
20. 都市緑地の境界線
21. 生産緑地の境界線

都市計画の概要

都市計画区域の決定	昭和37年9月18日
市街化区域及び市街化調整区域の決定	昭和45年7月31日
同上変更	昭和48年7月31日
*	昭和60年8月30日
*	平成3年3月26日
*	平成7年10月3日
*	平成9年12月26日
*	平成13年3月30日
*	平成19年3月20日
用途地域の決定	昭和48年7月31日
同上変更	昭和55年3月14日
*	昭和60年8月30日
*	昭和63年8月2日
*	平成2年11月30日
*	平成3年12月27日
*	平成7年10月3日
用途地域の決定	平成8年4月1日
同上変更	平成9年12月26日
*	平成13年3月30日
*	平成15年3月14日
*	平成19年3月20日

10,000分の1総括図

区分	凡例	面積	率(%)
都市計画区域	---	3,470ha	100%
市街化区域	---	1,245ha	35.9%
市街化調整区域	---	2,225ha	64.1%
第一種低層住居専用地域	■	690ha	19.9%
第二種低層住居専用地域	■	13ha	0.4%
第一種中高層住居専用地域	■	163ha	4.7%
第一種住居地域	■	255ha	7.4%
第二種住居地域	■	20ha	0.6%
近隣商業地域	■	25ha	0.7%
商業地域	■	13ha	0.4%
準工業地域	■	66ha	1.9%
第一種高度地区	■	357ha	10.3%
第二種高度地区	■	88ha	2.5%
高度利用地区	■	-	-
地区計画区域	■	-	-
準防火地域	■	20ha	0.6%
都市計画道路	■	-	-
都市公園	■	-	-
ごみ焼却場	■	-	-
特定土地区画整理事業施行区域	■	-	-
都市緑地	■	-	-
生産緑地	■	-	-



凡例

200 上段:容積率
50 中層:建ぺい率
50 下段:容積率
下段:容積率
下段:容積率

市街化調整区域の建ぺい率、容積率、高さの制限については、当該区域の用途に基き、許可要件により制限を受ける場合があります。

1:10,000

四街道市 三和建設株式会社