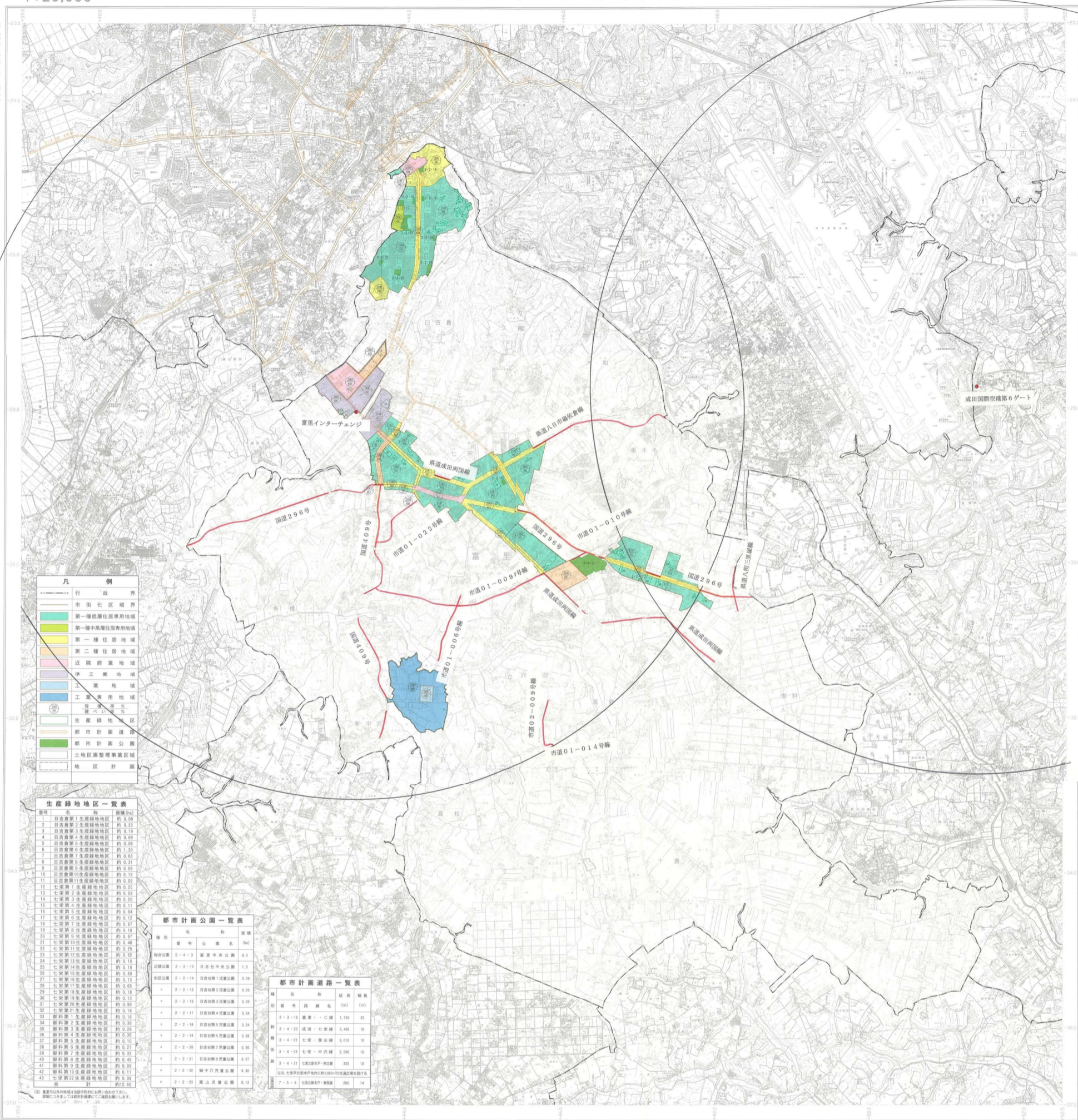


富里市都市計画図

1:20,000

平成十九年三月作成



記号
 〇 市界
 〇 市街化区域界
 〇 第一種低層住居専用地域
 〇 第一種中層住居専用地域
 〇 第一種住居地域
 〇 第二種住居地域
 〇 近隣商業地域
 〇 準工業地域
 〇 工業地域
 〇 工業専用地域
 〇 生産緑地地区
 〇 都市計画道路
 〇 都市計画公園
 〇 土地区画整理事業区域
 〇 地区計画

富里市役所

凡例

- 市界
- 市街化区域界
- 第一種低層住居専用地域
- 第一種中層住居専用地域
- 第一種住居地域
- 第二種住居地域
- 近隣商業地域
- 準工業地域
- 工業地域
- 工業専用地域
- 生産緑地地区
- 都市計画道路
- 都市計画公園
- 土地区画整理事業区域
- 地区計画

生産緑地地区一覧表

番号	名称	面積(㎡)
1	日吉第1生産緑地地区	約0.20
2	日吉第2生産緑地地区	約0.21
3	日吉第3生産緑地地区	約0.19
4	日吉第4生産緑地地区	約0.20
5	日吉第5生産緑地地区	約0.20
6	日吉第6生産緑地地区	約1.30
7	日吉第7生産緑地地区	約0.20
8	日吉第8生産緑地地区	約0.21
9	日吉第9生産緑地地区	約0.20
10	日吉第10生産緑地地区	約0.21
11	日吉第11生産緑地地区	約0.20
12	七家第1生産緑地地区	約0.20
13	七家第2生産緑地地区	約0.20
14	七家第3生産緑地地区	約0.20
15	七家第4生産緑地地区	約0.21
16	七家第5生産緑地地区	約0.20
17	七家第6生産緑地地区	約0.20
18	七家第7生産緑地地区	約0.20
19	七家第8生産緑地地区	約0.20
20	七家第9生産緑地地区	約0.20
21	七家第10生産緑地地区	約0.20
22	七家第11生産緑地地区	約0.20
23	七家第12生産緑地地区	約0.20
24	七家第13生産緑地地区	約0.20
25	七家第14生産緑地地区	約0.20
26	七家第15生産緑地地区	約0.20
27	七家第16生産緑地地区	約0.20
28	七家第17生産緑地地区	約0.20
29	七家第18生産緑地地区	約0.20
30	七家第19生産緑地地区	約0.20
31	七家第20生産緑地地区	約0.20
32	七家第21生産緑地地区	約0.20
33	七家第22生産緑地地区	約0.20
34	七家第23生産緑地地区	約0.20
35	七家第24生産緑地地区	約0.20
36	七家第25生産緑地地区	約0.20
37	七家第26生産緑地地区	約0.20
38	七家第27生産緑地地区	約0.20
39	七家第28生産緑地地区	約0.20
40	七家第29生産緑地地区	約0.20
41	七家第30生産緑地地区	約0.20
42	七家第31生産緑地地区	約0.20
43	七家第32生産緑地地区	約0.20
計		約12.60

都市計画公園一覧表

種別	名称	面積(㎡)
総合公園	5-4-3 農業中央公園	6.3
遊歩公園	3-3-15 日吉中央公園	1.1
遊歩公園	2-2-14 日吉台第1児童公園	0.30
遊歩公園	2-2-15 日吉台第2児童公園	0.20
遊歩公園	2-2-16 日吉台第3児童公園	0.20
遊歩公園	2-2-17 日吉台第4児童公園	0.24
遊歩公園	2-2-18 日吉台第5児童公園	0.24
遊歩公園	2-2-19 日吉台第6児童公園	0.20
遊歩公園	2-2-20 日吉台第7児童公園	0.16
遊歩公園	2-2-21 日吉台第8児童公園	0.27
遊歩公園	2-2-22 藤子児童公園	0.30
遊歩公園	2-2-23 東山児童公園	0.13

都市計画道路一覧表

種別	名称	延長(㎞)	幅員(㎞)
幹線	3-3-18 農業1-C線	1.150	25
幹線	3-4-20 成田・七家線	3.450	16
幹線	3-4-21 七家・東山線	4.010	16
幹線	3-4-23 七家・中沢線	2.000	16
幹線	3-4-24 七家・中沢線	330	16
支線	7-5-4 七家台第1児童公園	200	14

平成十九年三月 1:10,000富里市全域縮小編

1:20,000