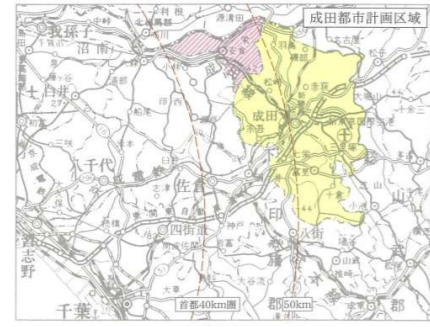
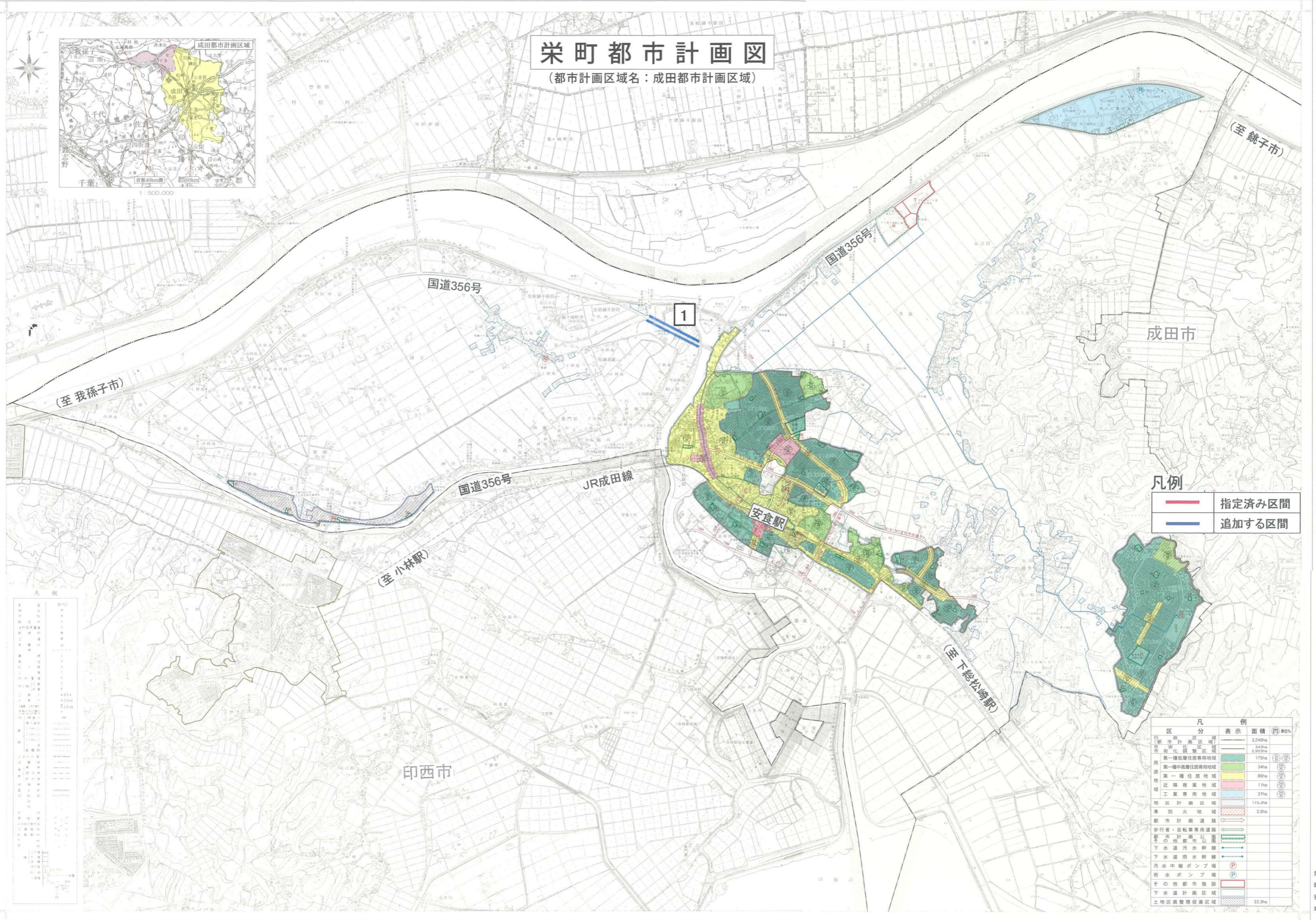


栄町都市計画図

(都市計画区域名：成田都市計画区域)



1:500,000



凡例

—	指定済み区間
—	追加する区間

凡例

区分	表示	面積 (ha)	率 (%)
都市計画区域		3,249ha	
都市計画区域外		34ha	
市街化調整区域		2,903ha	
第一種低層住居専用地域		175ha	5.4%
第一種中高層住居専用地域		34ha	1.0%
第一種住居地域		89ha	2.7%
近隣商業地域		11ha	0.3%
工業専用地域		37ha	1.1%
地区計画区域		175.3ha	5.4%
準防火地域		2.5ha	0.08%
都市計画道路			
歩行者・自転車専用道路			
公園			
下水道汚水幹線			
下水道雨水幹線			
汚水中継ポンプ場			
雨水ポンプ場			
その他都市施設			
下水道計画区域			
土地区画整理促進区域		22.3ha	0.7%

1:20,000

平成23年2月現在

栄町役場