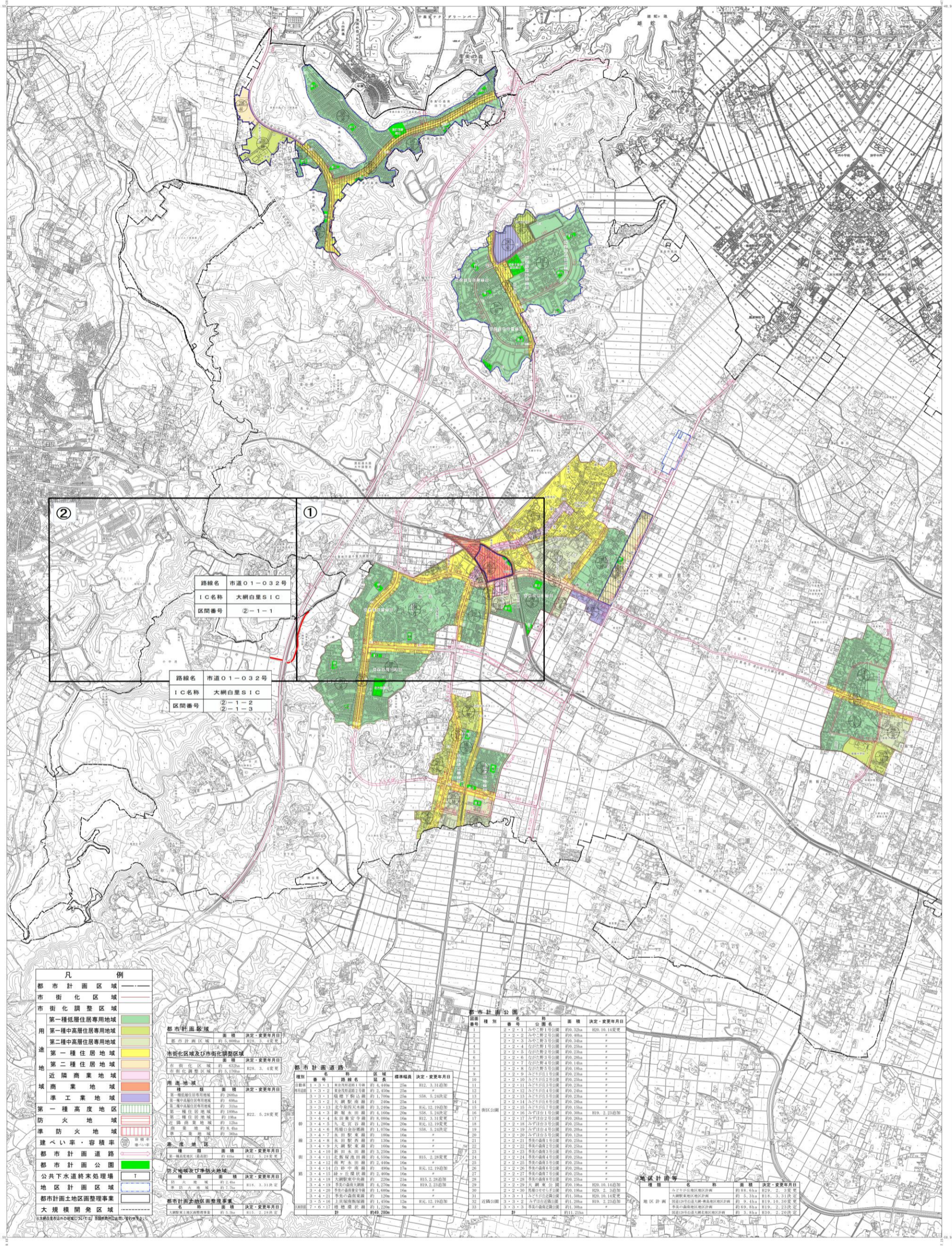


# 大網白里都市計画図 1

平成三十年三月作成



路線名	市道01-032号
IC名称	大網白里SIC
区間番号	②-1-1

路線名	市道01-032号
IC名称	大網白里SIC
区間番号	②-1-2 ②-1-3

### 凡例

都市計画区域	—
市街化区域	—
市街化調整区域	—
第一種低層住居専用地域	■
第一種中高層住居専用地域	■
第二種中高層住居専用地域	■
第一種住居地域	■
第二種住居地域	■
近隣商業地域	■
商業地域	■
準工業地域	■
第一種高度地区	■
防火地域	■
準防火地域	■
建ぺい率・容積率	■
都市計画道路	—
都市計画公園	■
公共下水道終末処理場	T
地区計画区域	■
都市計画土地区画整理事業	■
大規模開発区域	■

### 都市計画区域

種別	面積	決定・変更年月日
都市計画区域	約 3,800ha	H28. 3. 16 変更
市街化区域及び市街化調整区域	約 3,120ha	H28. 3. 16 変更

### 用途地域

種別	面積	決定・変更年月日
第一種低層住居専用地域	約 200ha	H22. 5. 28 変更
第一種中高層住居専用地域	約 730ha	H22. 5. 28 変更
第二種中高層住居専用地域	約 190ha	H22. 5. 28 変更
第一種住居地域	約 190ha	H22. 5. 28 変更
第二種住居地域	約 120ha	H22. 5. 28 変更
近隣商業地域	約 8.4ha	H22. 5. 28 変更
商業地域	約 360ha	H22. 5. 28 変更

### 高度地区

種別	面積	決定・変更年月日
第一種高度地区	約 1.2ha	H18. 3. 31 決定

### 防火地域

種別	面積	決定・変更年月日
防火地域	約 1.2ha	H18. 3. 31 決定

### 都市計画道路

種別	面積	決定・変更年月日
都市計画道路	約 1.2ha	H18. 3. 31 決定

### 都市計画道路

種別	番号	路線名	延長	標準幅員	決定・変更年月日
自動車	1-3-1	東田原町通1号線	約 4,400m	25m	H12. 3. 31 追加
自動車	1-3-2	東田原町通2号線	約 2,450m	25m	#
自動車	3-3-1	磯子町通	約 1,700m	25m	H28. 5. 24 決定
自動車	3-3-2	大網原通	約 240m	25m	#
自動車	3-3-13	北田原町通	約 3,240m	25m	H16. 12. 19 追加
自動車	3-4-3	磯子町通	約 4,160m	25m	H28. 5. 24 決定
自動車	3-4-4	北田原町通	約 8,000m	16m	H12. 3. 31 変更
自動車	3-4-5	北田原町通	約 1,200m	20m	H16. 12. 19 追加
自動車	3-4-6	磯子町通	約 1,020m	16m	H28. 5. 24 決定
自動車	3-4-7	北田原町通	約 180m	16m	#
自動車	3-4-8	北田原町通	約 130m	16m	#
自動車	3-4-9	大網原通	約 160m	16m	#
自動車	3-4-10	北田原町通	約 3,250m	16m	#
自動車	3-4-11	北田原町通	約 4,550m	16m	H15. 2. 28 変更
自動車	3-4-12	北田原町通	約 2,450m	16m	#
自動車	3-4-14	白砂中通	約 490m	17m	H16. 12. 19 追加
自動車	3-4-15	緑ヶ丘通	約 2,460m	16m	#
自動車	3-4-16	大網原町通	約 220m	23m	H15. 2. 28 追加
自動車	3-4-19	季野の高層住宅区画	約 4,270m	16m	H19. 2. 23 追加
自動車	3-4-20	季野の高層住宅区画	約 1,680m	16m	#
自動車	3-5-21	季野の高層住宅区画	約 120m	16m	#
自動車	3-5-16	上貝原町通	約 1,450m	13m	H16. 12. 19 追加
歩行者	7-6-17	緑ヶ丘通	約 1,220m	9m	H28. 5. 24 決定

### 都市計画公園

公園番号	種別	名称	面積	決定・変更年月日
2	2-2-1	次郎一丁目公園	約 0.32ha	H20. 10. 14 変更
3	2-2-2	次郎二丁目公園	約 0.40ha	#
4	2-2-3	次郎三丁目公園	約 0.36ha	#
5	2-2-4	次郎四丁目公園	約 0.25ha	#
6	2-2-5	次郎五丁目公園	約 0.23ha	#
7	2-2-6	次郎六丁目公園	約 0.20ha	#
8	2-2-7	次郎七丁目公園	約 0.18ha	#
9	2-2-8	次郎八丁目公園	約 0.18ha	#
10	2-2-9	次郎九丁目公園	約 0.23ha	#
11	2-2-10	次郎十丁目公園	約 0.23ha	#
12	2-2-11	次郎十一丁目公園	約 0.23ha	#
13	2-2-12	次郎十二丁目公園	約 0.24ha	#
14	2-2-13	次郎十三丁目公園	約 0.23ha	#
15	2-2-14	次郎十四丁目公園	約 0.23ha	#
16	2-2-15	次郎十五丁目公園	約 0.15ha	#
17	2-2-16	次郎十六丁目公園	約 0.36ha	#
18	2-2-17	次郎十七丁目公園	約 0.26ha	#
19	2-2-18	次郎十八丁目公園	約 0.25ha	#
20	2-2-19	次郎十九丁目公園	約 0.20ha	#
21	2-2-20	次郎二十丁目公園	約 0.12ha	#
22	2-2-21	季野の高層住宅区画	約 0.25ha	#
23	2-2-22	季野の高層住宅区画	約 0.25ha	#
24	2-2-23	季野の高層住宅区画	約 0.25ha	#
25	2-2-24	季野の高層住宅区画	約 0.25ha	#
26	2-2-25	季野の高層住宅区画	約 0.25ha	#
27	2-2-26	季野の高層住宅区画	約 0.25ha	#
28	2-2-27	季野の高層住宅区画	約 0.25ha	#
29	2-2-28	季野の高層住宅区画	約 0.25ha	#
30	2-2-29	大網原通公園	約 0.16ha	H20. 10. 14 追加
31	2-2-30	大網原通公園	約 0.19ha	H29. 2. 30 追加
32	3-3-1	次郎一丁目公園	約 0.36ha	H20. 10. 14 変更
33	3-3-2	次郎二丁目公園	約 0.33ha	H19. 2. 23 追加
34	3-3-3	季野の高層住宅区画	約 0.11ha	H21. 3. 31 決定

### 地区計画等

種別	名称	面積	決定・変更年月日
地区計画	次郎一丁目地区計画	約 0.63ha	H29. 2. 3 変更
地区計画	大網原町地区計画	約 5.33ha	H18. 3. 31 決定
地区計画	北田原町地区計画	約 0.43ha	H19. 10. 30 決定
地区計画	季野の高層住宅区画	約 0.93ha	H19. 2. 23 決定
地区計画	大網原町地区計画	約 3.33ha	H19. 2. 23 決定

この図は、大網白里市都市計画部が作成したもので、その内容は、大網白里市都市計画条例に基づき、大網白里市都市計画審議会が審議した結果に基づき、市長の決定によるものである。この図は、大網白里市都市計画部が作成したもので、その内容は、大網白里市都市計画条例に基づき、大網白里市都市計画審議会が審議した結果に基づき、市長の決定によるものである。

千葉県大網白里市

株式会社つくも調製