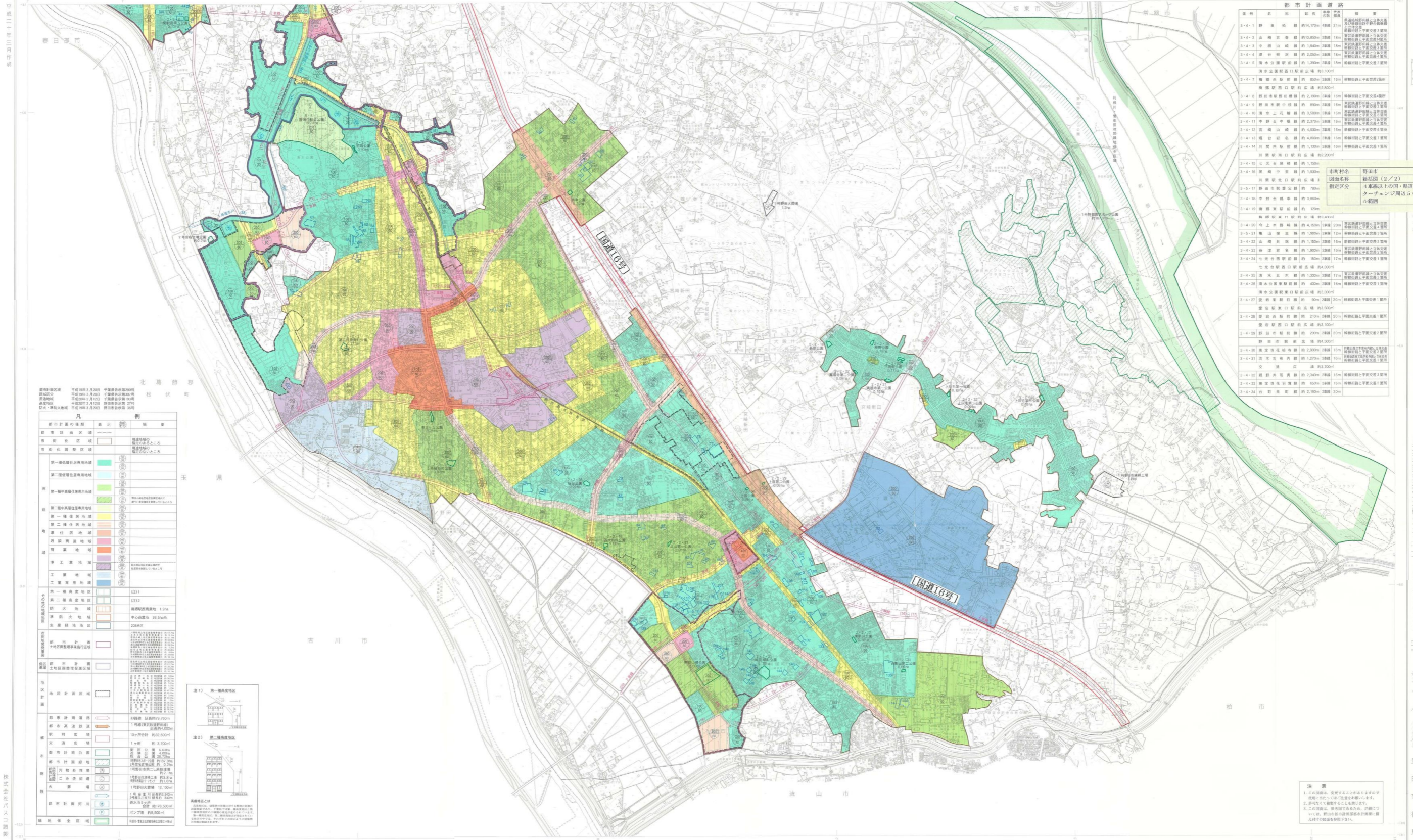


野田都市計画図 3

1:10,000



番号	名称	延長	幅員	構造
3-4-1	野田駅前線	約14,700m	4.8m	21m
3-4-2	山崎山崎線	約10,800m	2.8m	16m
3-4-3	中野山崎線	約1,840m	2.8m	16m
3-4-4	中野山崎線	約2,000m	2.8m	16m
3-4-5	清水公園線	約1,300m	2.8m	16m
3-4-6	野田駅前線	約800m	2.8m	16m
3-4-7	野田駅前線	約2,100m	2.8m	16m
3-4-8	野田駅前線	約800m	2.8m	16m
3-4-9	野田駅前線	約3,300m	2.8m	16m
3-4-10	野田駅前線	約2,300m	2.8m	16m
3-4-11	野田駅前線	約4,800m	2.8m	16m
3-4-12	野田駅前線	約4,800m	2.8m	16m
3-4-13	野田駅前線	約1,130m	2.8m	16m
3-4-14	野田駅前線	約1,300m	2.8m	16m
3-4-15	野田駅前線	約1,100m	2.8m	16m
3-4-16	野田駅前線	約1,800m	2.8m	16m
3-4-17	野田駅前線	約780m	2.8m	16m
3-4-18	野田駅前線	約3,860m	2.8m	16m
3-4-19	野田駅前線	約120m	2.8m	16m
3-4-20	野田駅前線	約3,400m	2.8m	16m
3-4-21	野田駅前線	約4,150m	2.8m	20m
3-4-22	野田駅前線	約1,900m	2.8m	16m
3-4-23	野田駅前線	約1,150m	2.8m	16m
3-4-24	野田駅前線	約1,800m	2.8m	16m
3-4-25	野田駅前線	約150m	2.8m	17m
3-4-26	野田駅前線	約4,000m	2.8m	17m
3-4-27	野田駅前線	約1,300m	2.8m	17m
3-4-28	野田駅前線	約400m	2.8m	16m
3-4-29	野田駅前線	約3,000m	2.8m	20m
3-4-30	野田駅前線	約30m	2.8m	20m
3-4-31	野田駅前線	約3,000m	2.8m	20m
3-4-32	野田駅前線	約210m	2.8m	20m
3-4-33	野田駅前線	約3,100m	2.8m	20m
3-4-34	野田駅前線	約200m	2.8m	20m
3-4-35	野田駅前線	約4,500m	2.8m	20m
3-4-36	野田駅前線	約2,800m	2.8m	16m
3-4-37	野田駅前線	約1,270m	2.8m	16m
3-4-38	野田駅前線	約2,540m	2.8m	16m
3-4-39	野田駅前線	約600m	2.8m	16m
3-4-40	野田駅前線	約2,800m	2.8m	16m

種別	色	説明
第一種居住用途地域	緑色	第一種居住用途地域
第二種居住用途地域	黄色	第二種居住用途地域
第一種工業用途地域	青色	第一種工業用途地域
第二種工業用途地域	赤色	第二種工業用途地域
第一種高度地区	白	第一種高度地区
第二種高度地区	白	第二種高度地区
防火地区	白	防火地区
準防火地区	白	準防火地区
主要幹線地区	白	主要幹線地区
都市計画道路	白	都市計画道路
都市計画線路	白	都市計画線路
河川	白	河川
緑地保全区域	白	緑地保全区域



注意
 1. この図面は、変更するときは必ず変更の手続きを要する。
 2. 図面に示す区域は、必ずしもその区域に限定されない。
 3. この図面は、参考図であらう。詳細については、野田都市計画課に問い合わせる。

平成二十二年三月作成

野田市役所

1:10,000