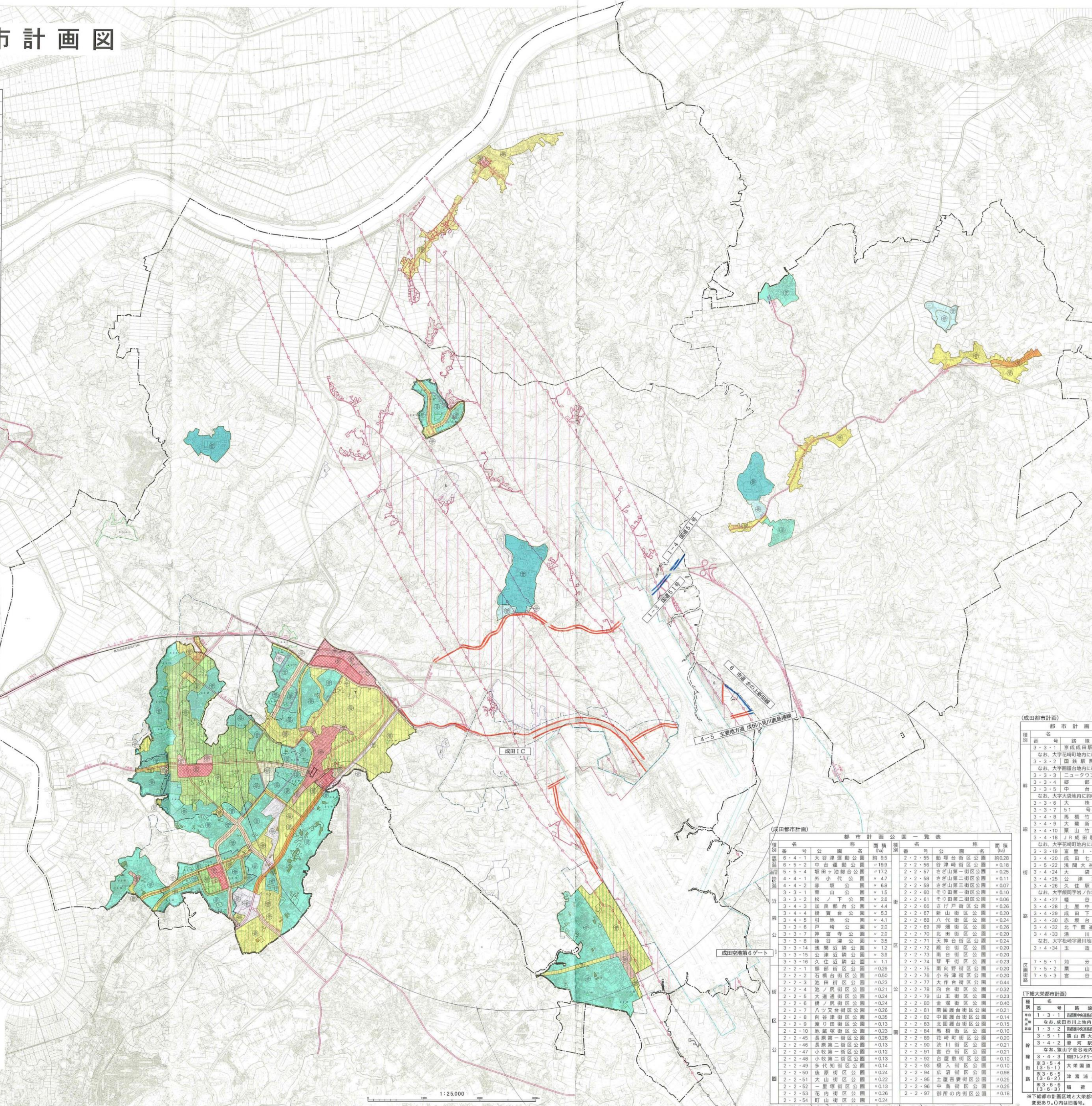


成田市都市計画図

凡 例	
行政区区域界	-----
都市計画区域界	-----
市街化区域	-----
第一種低層住居専用地域	■
第一種中高層住居専用地域	■
第二種中高層住居専用地域	■
第一種住居地域	■
第二種住居地域	■
準住居地域	■
近隣商業地域	■
商業地域	■
準工業地域	■
工業地域	■
工業専用地域	■
防火地域	■
準防火地域	■
第一種高度地区	■
第一種高度地区(20m)	■
第一種高度地区(31m)	■
第二種高度地区	■
高度利用地区	■
生産緑地地区	■
航空機騒音障害防止地区	■
航空機騒音障害防止特別地区	■
都市計画公園	■
都市計画道路	■
公共下水道全体計画区域	■
その他の都市施設	■
成田ニュータウン	■
土地区画整理事業区域	■
市街地再開発事業区域	■
地区計画区域	■
特定生産緑地地区	■



(成田市計画) 都市計画公園一覧表

種別	番号	名称	面積(㎡)	種別	番号	名称	面積(㎡)
公園	6-4-1	大谷運動公園	約95	公園	2-2-55	陸奥台南公園	約228
公園	6-5-2	中台運動公園	約199	公園	2-2-56	岩津南公園	約18
公園	5-5-4	坂田池総合公園	約172	公園	2-2-57	芝山第一公園	約25
公園	4-4-1	外小代公園	約47	公園	2-2-58	芝山第二公園	約111
公園	4-4-2	香取公園	約68	公園	2-2-59	芝山第三公園	約7
公園	3-3-1	栗山公園	約15	公園	2-2-60	そり田第一公園	約10
公園	3-3-2	松ノ下公園	約26	公園	2-2-61	そり田第二公園	約66
公園	3-4-3	加賀野公園	約44	公園	2-2-66	さげ戸南公園	約26
公園	3-4-4	稲佐公園	約53	公園	2-2-67	馬場南公園	約20
公園	3-4-5	引島公園	約41	公園	2-2-68	八代南公園	約24
公園	3-3-6	戸崎公園	約20	公園	2-2-69	押畑南公園	約26
公園	3-3-7	神宮寺公園	約20	公園	2-2-70	北田南公園	約20
公園	3-3-8	穂ノ原公園	約35	公園	2-2-71	天神南公園	約24
公園	3-3-14	浅間宮公園	約12	公園	2-2-72	路台南公園	約20
公園	3-3-15	公津近郷公園	約39	公園	2-2-73	南台南公園	約20
公園	3-3-16	久住近郷公園	約11	公園	2-2-74	華平南公園	約23
公園	2-2-1	都部南公園	約29	公園	2-2-75	南野南公園	約20
公園	2-2-2	石巻南公園	約50	公園	2-2-76	小針南公園	約20
公園	2-2-3	海田南公園	約23	公園	2-2-77	大作南公園	約44
公園	2-2-4	池ノ尻南公園	約21	公園	2-2-78	向台南公園	約32
公園	2-2-5	大連南公園	約24	公園	2-2-79	山王南公園	約23
公園	2-2-6	穂ノ原南公園	約24	公園	2-2-80	本郷南公園	約40
公園	2-2-7	八ツ又南公園	約26	公園	2-2-81	南園南公園	約21
公園	2-2-8	向谷南公園	約35	公園	2-2-82	中園南公園	約14
公園	2-2-9	渡り野南公園	約13	公園	2-2-83	北園南公園	約15
公園	2-2-10	松島南公園	約23	公園	2-2-84	馬場南公園	約10
公園	2-2-45	長原第一公園	約28	公園	2-2-89	花崎南公園	約20
公園	2-2-46	長原第二公園	約13	公園	2-2-90	流川南公園	約21
公園	2-2-47	小牧第一公園	約12	公園	2-2-91	宮谷南公園	約21
公園	2-2-48	小牧第二公園	約13	公園	2-2-92	谷野南公園	約15
公園	2-2-49	赤代南公園	約14	公園	2-2-93	入道南公園	約10
公園	2-2-50	後原南公園	約24	公園	2-2-94	広治南公園	約98
公園	2-2-51	大山南公園	約22	公園	2-2-95	土屋南公園	約25
公園	2-2-52	一重南公園	約13	公園	2-2-96	中島南公園	約25
公園	2-2-53	花市南公園	約26	公園	2-2-97	藤野の内南公園	約18
公園	2-2-54	野山南公園	約24				

(成田市計画) 都市計画道路一覧表

種別	番号	名称	延長(m)	車線の数	備考
幹線	3-3-1	京成成田駅前口線	約100	2	28
幹線	3-3-2	国鉄成田駅前線	約2,080	4	32-25
幹線	3-3-3	ニュータウン中央線	約5,440	4	27-25
幹線	3-3-4	郷部線	約3,390	4	25-20
幹線	3-3-5	中台線	約2,890	4	25-20
幹線	3-3-6	大谷線	約4,310	4	25-20
幹線	3-3-7	51号線	約6,420	4	22
幹線	3-4-8	馬場竹下線	約2,790	2	25-18
幹線	3-4-9	大森新馬場線	約2,350	2	16
幹線	3-4-10	栗山竹井線	約1,810	2	16-9.5
幹線	3-4-18	JR成田駅前線	約560	2	16
幹線	3-3-19	重要1-C線	約750	2	25
幹線	3-4-20	成田七尾線	約80	2	25
幹線	3-5-22	浅間大谷線	約1,430	2	12
幹線	3-4-24	大谷線	約2,180	2	16
幹線	3-4-25	公津東線	約1,950	2	16
幹線	3-4-26	久住野線	約1,230	2	16
幹線	3-4-27	種谷線	約800	2	16
幹線	3-4-28	土屋中央線	約1,130	2	16
幹線	3-4-29	成田七尾線	約150	2	12
幹線	3-4-30	赤坂台方線	約2,210	2-4	25-15.5
幹線	3-4-32	北千原線	約9,660	4	21.75
幹線	3-4-33	流川線	約310	2	19
幹線	3-4-34	主要地方道 成田小川(馬場線)	約100	2	20.5

(成田市計画) 都市高速鉄道

種別	番号	名称	延長(m)
線	7-5-1	羽分線	約220
線	7-5-2	栗山線	約140
線	7-5-3	郷部線	約520

(成田市計画) その他の都市施設

種別	番号	名称	面積(㎡)	備考
1	1-3-1	ごみ焼却場	成田市・富里市清掃工場	約5.0
2	2-1	汚物処理場	成田クリーンビル	約1.8
3	3-1	火葬場	富士見斎場	約1.5
4	4-1	墓場	印旗と墓場総合センター	約3.3
5	5-1	卸売市場	成田市公設地方卸売市場	約7.2
6	6-1	市民会館	成田市市民会館	約3.3
7	7-1	青少年文化会館	成田市青少年文化会館	約2.3
8	8-1	児童遊園地	栗山児童遊園地	約18.5
9	9-1	駐車場	成田駅前口自転車駐車場	約0.3

令和3年6月に下都都市計画区域と大東都市計画区域が統合され、下都大東都市計画区域となりました。