

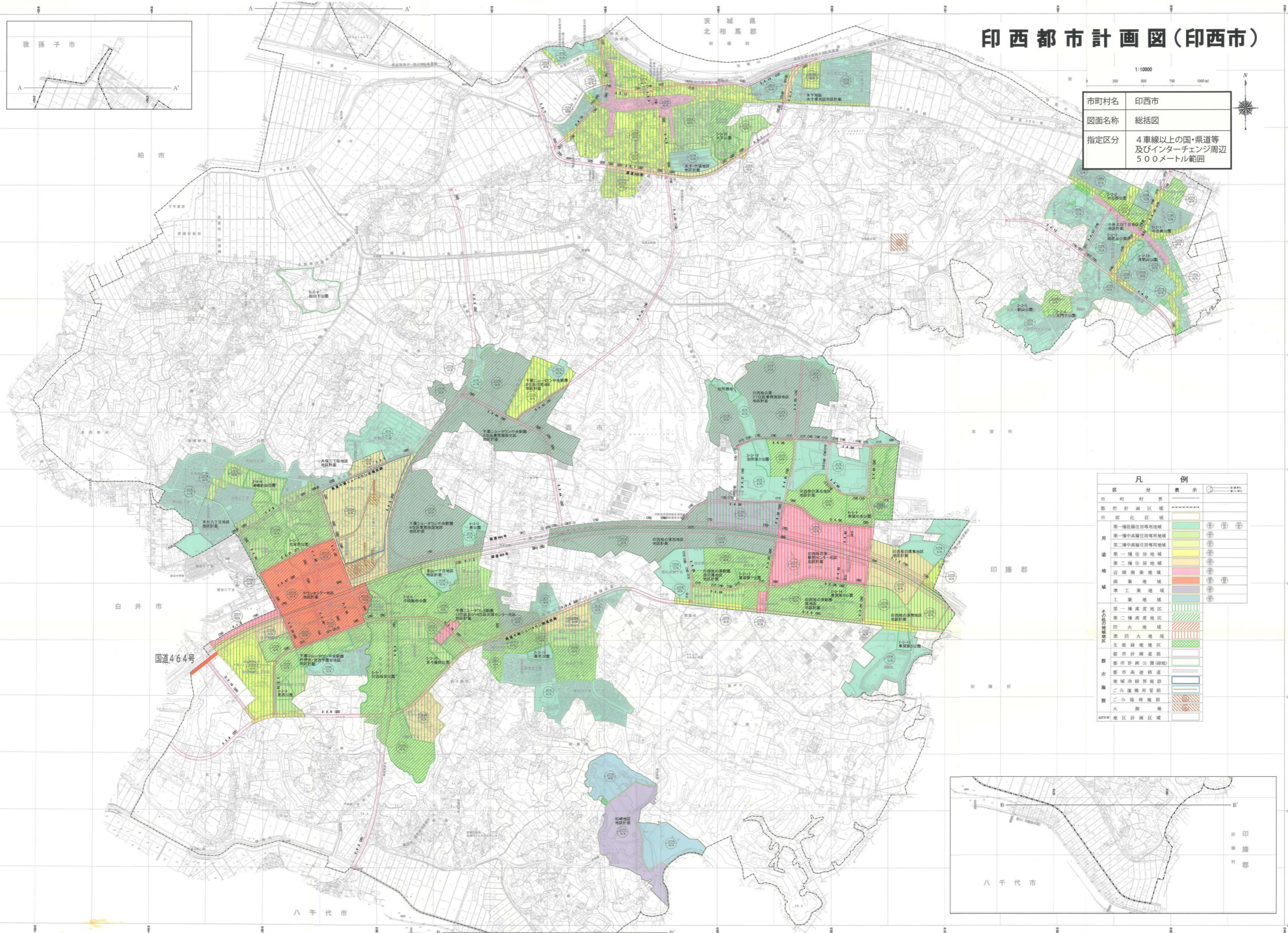
平成十九年三月



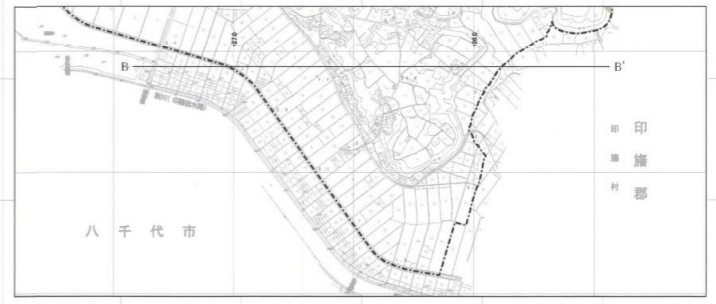
印西都市計画図(印西市)

1:10000

| | |
|------|--|
| 市町村名 | 印西市 |
| 図面名称 | 総括図 |
| 指定区分 | 4車線以上の国・県道等 及びインターチェンジ周辺 500メートル範囲 |



| 凡 例 | | |
|---------|--------------|---|
| 区 分 | 表 示 | |
| 市 町 村 界 | —— | |
| 都市計画区域 | —— | |
| 市街化区域 | —— | |
| 用 途 | 第一種低層住居専用地域 | ① |
| | 第一種中高層住居専用地域 | ② |
| | 第二種中高層住居専用地域 | ③ |
| 用 途 | 第一種住居地域 | ④ |
| | 第二種住居地域 | ⑤ |
| | 近隣商業地域 | ⑥ |
| 用 途 | 商業地域 | ⑦ |
| | 準工業地域 | ⑧ |
| | 工業地域 | ⑨ |
| 用 途 | 第一種高度地区 | ⑩ |
| | 第二種高度地区 | ⑪ |
| | 防火地域 | ⑫ |
| 用 途 | 準防火地域 | ⑬ |
| | 生産緑地地区 | ⑭ |
| | 都市計画道路 | ⑮ |
| 市 街 | 都市計画公園(緑地) | ⑯ |
| | 都市高速鉄道 | ⑰ |
| | 地域冷暖房施設 | ⑱ |
| 設 施 | ごみ処理施設 | ⑲ |
| | ごみ焼却施設 | ⑳ |
| | 火葬場 | ㉑ |
| 地区計画区域 | —— | |



株式会社エヌエス

印西市役所