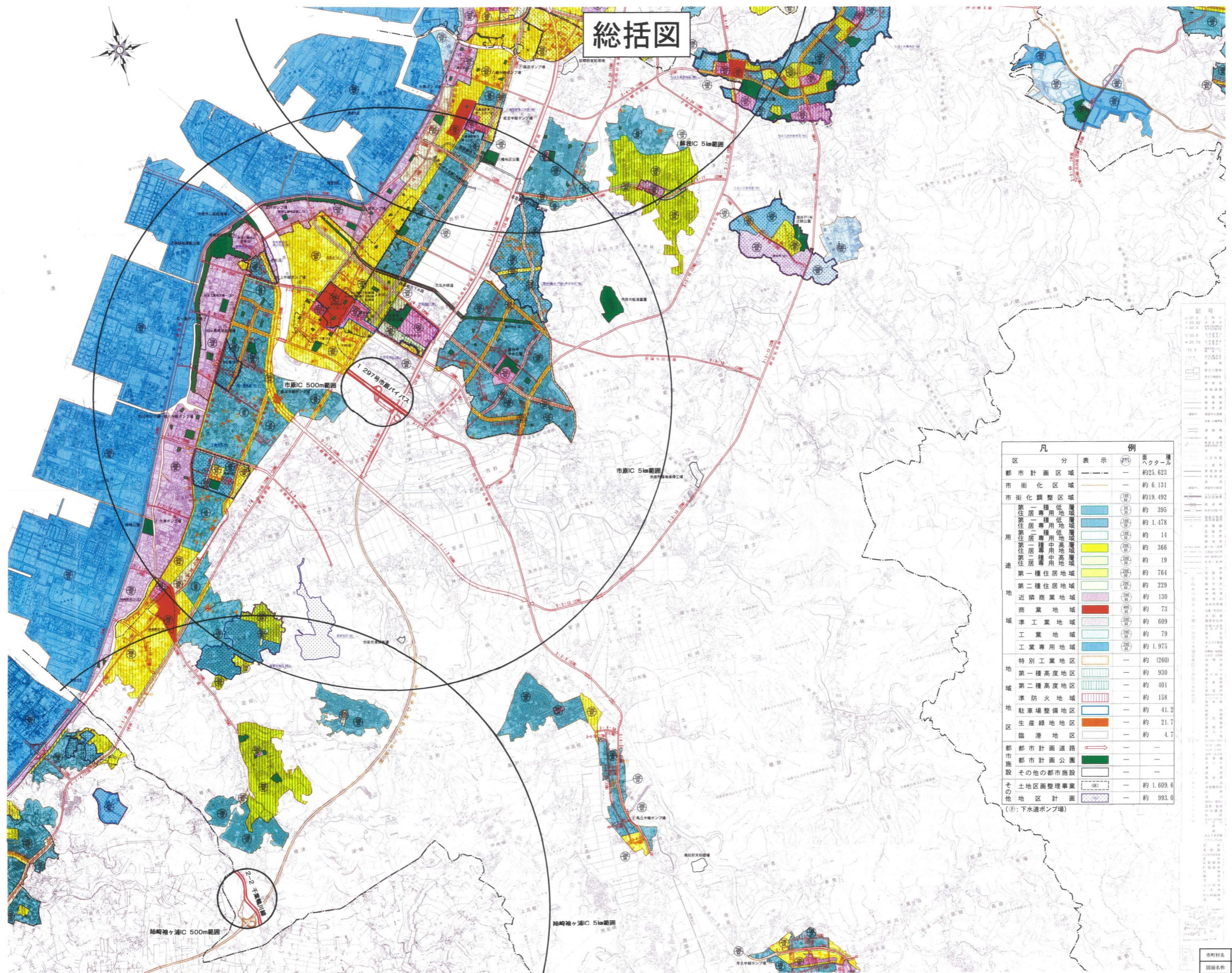


総括図



凡	例	面積
都市計画区域	—	約25,623
市街化区域	—	約6,131
市街化調整区域	—	約19,492
第一種住居地域	—	約395
第二種住居地域	—	約1,478
近隣商業地域	—	約14
商業地域	—	約366
準工業地域	—	約19
工業地域	—	約764
工業専用地域	—	約229
特別工業地区	—	約130
第一種高度地区	—	約73
第二種高度地区	—	約609
準防火地域	—	約79
駐車場整備地区	—	約1,975
生産緑地地区	—	約260
臨港地区	—	約930
都市計画道路	—	約401
都市計画公園	—	約158
その他の都市施設	—	約41.2
土地地区画整理事業	—	約21.7
その他地区計画	—	約4.7
その他	—	約1,609.6
その他	—	約993.0

(注: 下水道ポンプ場)

縮尺: 1/20000

市原市

市町村名	市原市
図面名称	総括図
指定区分	IC周辺500m範囲