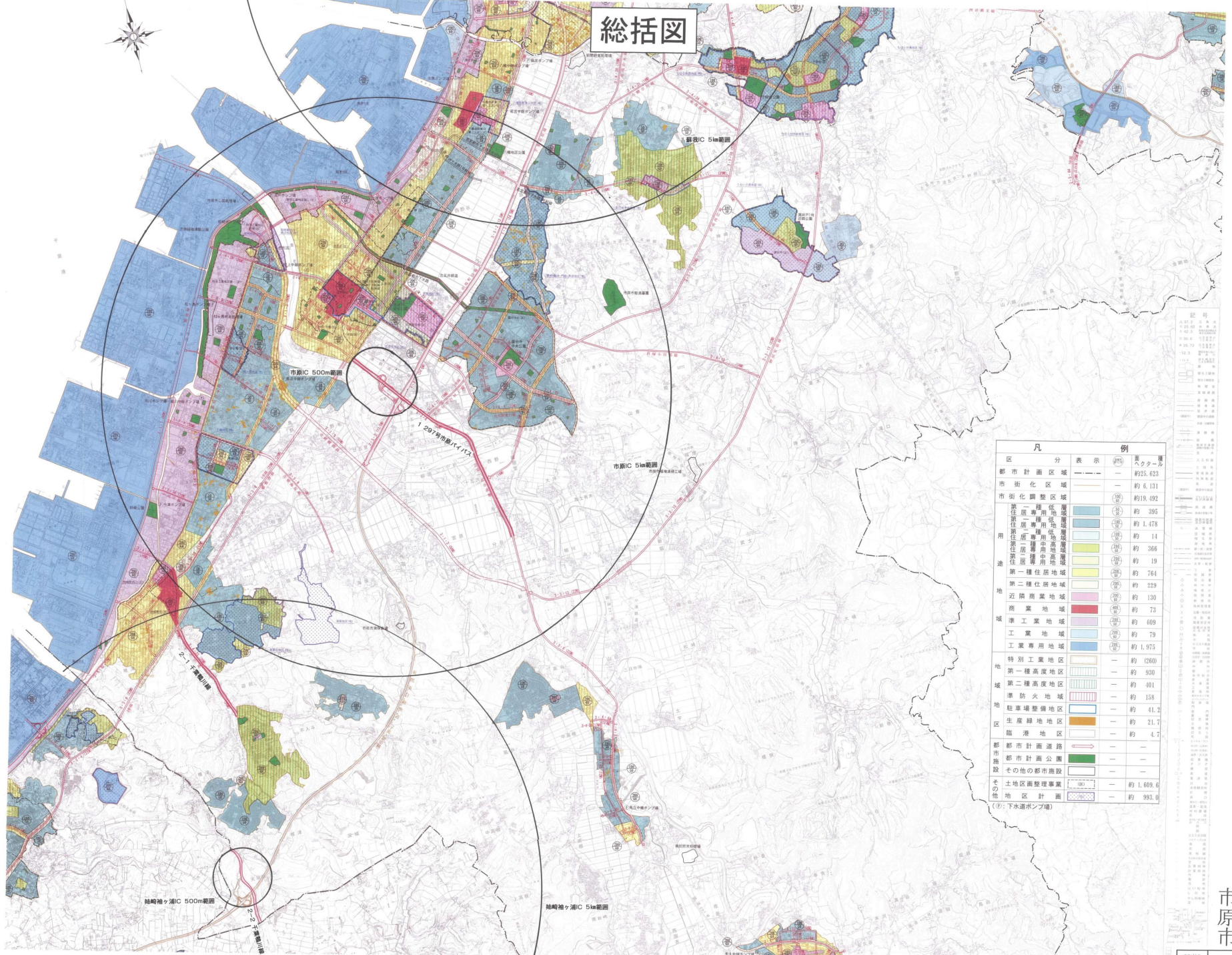


総括図



区分	表示	面積	備考
都市計画区域	—	約25,623	
市街化区域	—	約6,131	
市街化調整区域	—	約19,492	
第一種住居地域	—	約395	
第二種住居地域	—	約1,478	
第三種住居地域	—	約14	
第一種工業地域	—	約366	
第二種工業地域	—	約19	
商業地域	—	約764	
近隣商業地域	—	約239	
工業専用地域	—	約130	
特別工業地区	—	約73	
第一種高度地区	—	約609	
第二種高度地区	—	約79	
準防火地域	—	約1,975	
駐車場整備地区	—	約2,600	
生産緑地地区	—	約930	
臨港地区	—	約401	
都市計画道路	—	約158	
都市計画公園	—	約41.2	
その他の都市施設	—	約21.7	
土地区画整理事業	—	約4.7	
その他地区計画	—	約1,609.6	
(注) 下水ポンプ場	—	約593.0	

縮尺：1/20000

市原市

市町村名	市原市
国名	日本国
行政区	千葉県
市町村	市原市
用途区分	4業種以上の臨港用途等