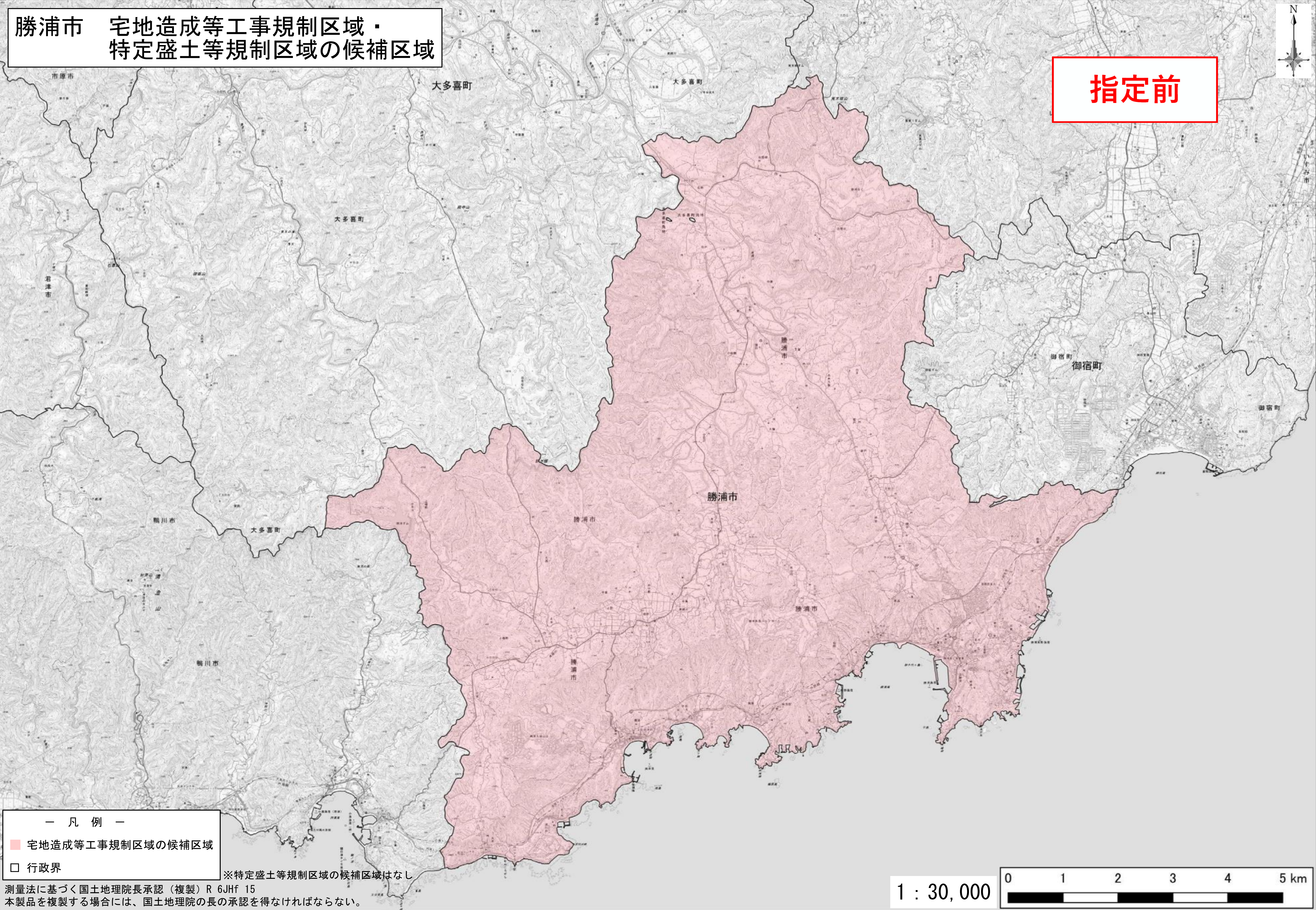


勝浦市 宅地造成等工事規制区域・
特定盛土等規制区域の候補区域

指定前



— 凡 例 —
■ 宅地造成等工事規制区域の候補区域
□ 行政界

※特定盛土等規制区域の候補区域はなし

測量法に基づく国土地理院長承認（複製）R 6JHf 15
本製品を複製する場合には、国土地理院の長の承認を得なければならない。

1 : 30,000 0 1 2 3 4 5 km