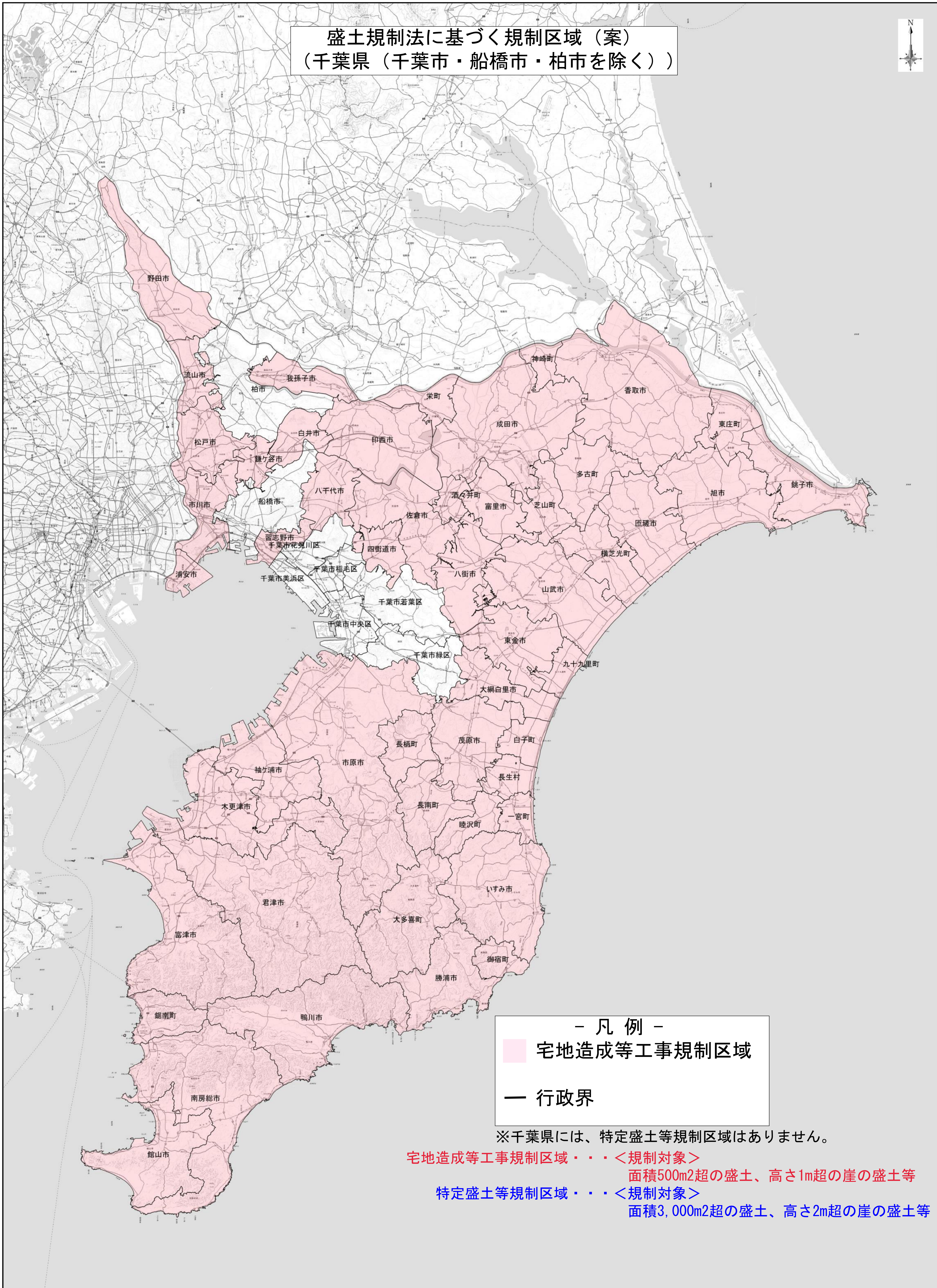


盛土規制法に基づく規制区域（案）  
（千葉県（千葉市・船橋市・柏市を除く））



- 凡例 -  
宅地造成等工事規制区域  
— 行政界

※千葉県には、特定盛土等規制区域はありません。

- 宅地造成等工事規制区域・・・<規制対象>  
面積500m<sup>2</sup>超の盛土、高さ1m超の崖の盛土等
- 特定盛土等規制区域・・・<規制対象>  
面積3,000m<sup>2</sup>超の盛土、高さ2m超の崖の盛土等

1 : 150,000

