

## 2 全天日射量

全天日射量は、県内11測定局で測定している。月平均値、月最高値を表2-1、2-2に、11局平均の推移を図2-1、2-2に示した。月平均値はいずれの局でも5月が最も高が高かった。6月の低下は梅雨期の影響によると思われる。最高値は5月が高く12月が低く、なめらかな変化を示している。各局の年平均値は0.50MJ/m<sup>2</sup>から0.59MJ/m<sup>2</sup>の間に、最高値は2.74MJ/m<sup>2</sup>から3.18MJ/m<sup>2</sup>の間にあり、地点間差は小さいといえた。

表2-1 日射量月平均(MJ/m<sup>2</sup>/h)

測定局	4月	5月	6月	7月	8月	9月	10月	11月	12月	1月	2月	3月	平均
松戸根本	0.75	0.83	0.63	0.72	0.65	0.55	0.42	0.33	0.35	0.39	0.46	0.59	0.56
市川本八幡	0.77	0.86	0.66	0.76	0.68	0.56	0.44	0.33	0.37	0.40	0.47	0.61	0.58
習志野東習志野	0.79	0.87	0.67	0.80	0.72	0.59	0.44	0.35	0.37	0.38	0.48	0.64	0.59
千葉宮野木	0.70	0.77	0.59	0.70	0.66	0.53	0.38	0.28	0.29	0.33	0.42	0.56	0.52
市原岩崎西	0.71	0.79	0.63	0.73	0.70	0.53	0.39	0.33	0.34	0.37	0.48	0.59	0.55
市原郡本	0.74	0.80	0.67	0.76	0.72	0.56	0.40	0.32	0.35	0.36	0.47	0.57	0.56
市原平野	0.64	0.76	0.59	0.71	0.66	0.50	0.35	0.26	0.28	0.29	0.39	0.51	0.50
袖ヶ浦横田	0.68	0.82	0.65	0.78	0.74	0.57	0.41	0.33	0.36	0.38	0.48	0.58	0.57
君津久保	0.73	0.84	0.65	0.75	0.73	0.59	0.40	0.33	0.35	0.36	0.47	0.58	0.57
富津小久保	0.74	0.88	0.69	0.78	0.73	0.60	0.43	0.35	0.39	0.39	0.50	0.60	0.59
成田幡谷	0.74	0.80	0.65	0.75	0.65	0.55	0.39	0.30	0.32	0.36	0.44	0.59	0.54
平均	0.73	0.82	0.64	0.75	0.70	0.56	0.41	0.32	0.34	0.36	0.46	0.59	0.56

表2-2 日射量月最高(MJ/m<sup>2</sup>/h)

測定局	4月	5月	6月	7月	8月	9月	10月	11月	12月	1月	2月	3月	平均
松戸根本	3.47	3.58	3.55	3.41	3.3	3.17	2.84	2.36	2.14	2.36	2.69	3.21	3.01
市川本八幡	3.51	3.69	3.52	3.43	3.3	3.05	2.77	2.39	2.09	2.39	2.73	3.23	3.01
習志野東習志野	3.66	3.74	3.71	3.64	3.49	3.41	2.91	2.55	2.24	2.5	2.88	3.42	3.18
千葉宮野木	3.31	3.55	3.45	3.32	3.16	3.06	2.68	2.3	2.05	2.32	2.58	3.06	2.90
市原岩崎西	3.39	3.46	3.5	3.39	3.29	3.12	2.65	2.25	2.04	2.41	2.75	3.29	2.96
市原郡本	3.52	3.66	3.5	3.46	3.45	3.19	2.65	2.22	2.02	2.33	2.96	3.12	3.01
市原平野	3.24	3.5	3.48	3.33	3.2	2.87	2.5	1.91	1.64	1.87	2.34	2.94	2.74
袖ヶ浦横田	3.42	3.66	3.7	3.49	3.52	3.25	2.89	2.23	2.06	2.26	2.77	3.25	3.04
君津久保	3.51	3.81	3.59	3.48	3.4	3.15	2.66	2.22	1.99	2.22	2.71	3.24	3.00
富津小久保	3.52	3.63	3.59	3.62	3.42	3.07	2.63	2.32	2.1	2.28	2.62	3.15	3.00
成田幡谷	3.42	3.59	3.56	3.46	3.32	3.22	2.72	2.32	1.99	2.33	2.67	3.24	2.99

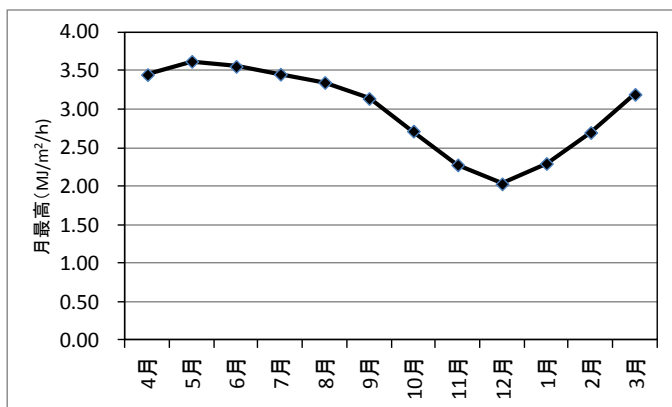


図2-1 日射量月平均値の経月変化(11地点平均値)

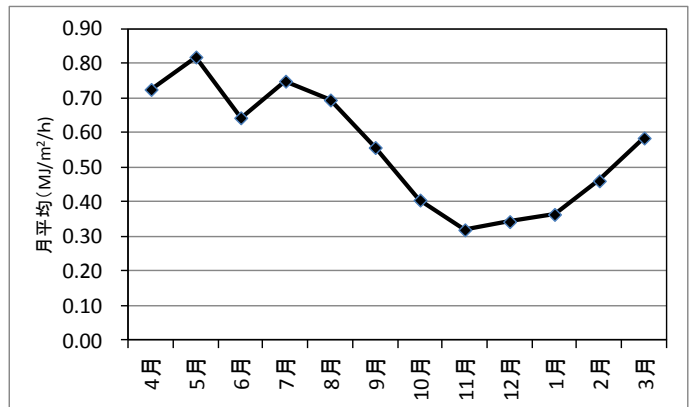


図2-2 日射量月最高値の経月変化(11地点平均値)

### 3 気温

**(1) 地理的分布**

気温は県内49測定局で測定している。この49局について、年平均値の地理的分布を図3-1に、年最高値の地理的分布を図3-2に示した。平均気温は、東京湾岸の地点が高く、内陸部及び太平洋岸の地点が低い傾向を示した。一方、最高気温37℃以上の地点が野田、葛南、千葉、富津に見られた。34℃未満の地点は太平洋岸、鋸南、葛南に見られた。

**(2) 月別推移**

49局を8地域に集約した、月別推移を図3-3図に示した。5～9月は長生・夷隅が他地域に比べて低い傾向があり、10月～3月にかけては南房総が高い傾向があった。

**(3) 経年推移**

継続36局の平均気温の年推移を図3-4に示した。平成2年から平成17年までは0.5℃を超える年平均気温の変動が見られたが、平成19年以後は、変化が小さくなっている。

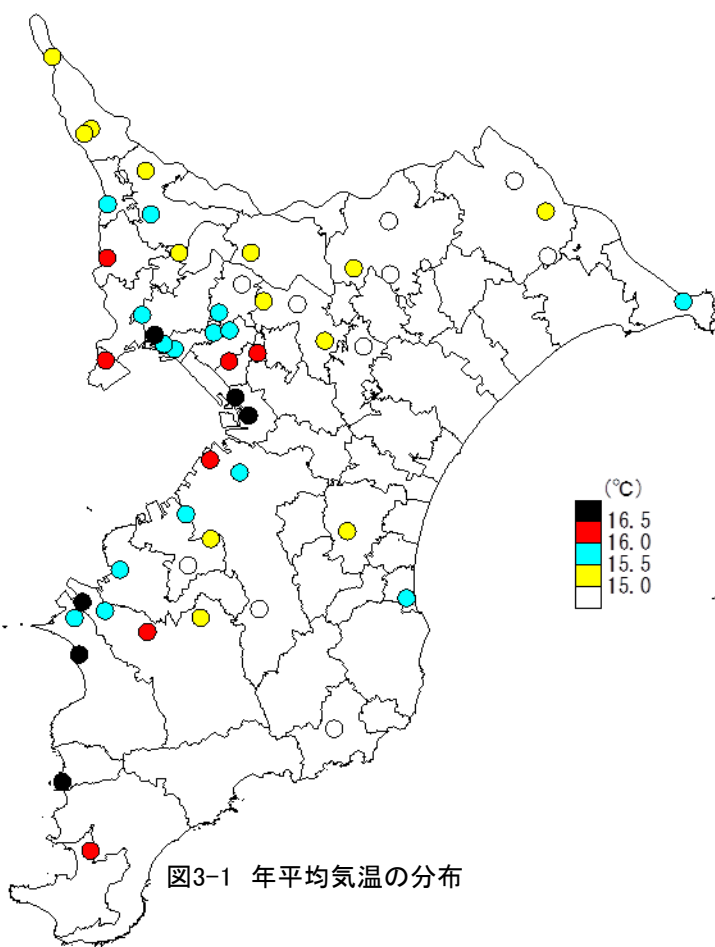


図3-1 年平均気温の分布

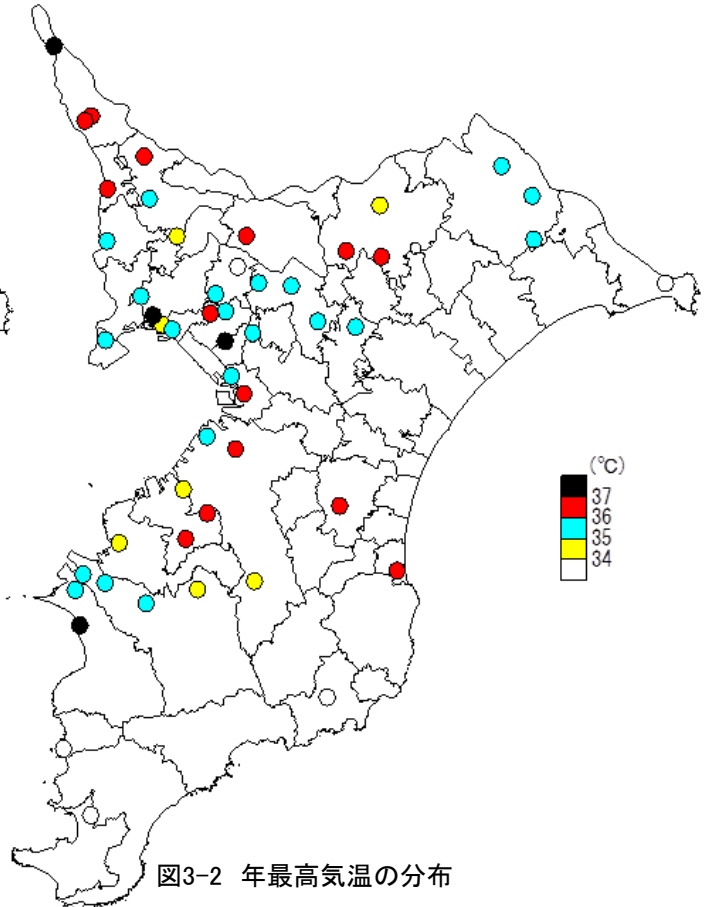


図3-2 年最高気温の分布

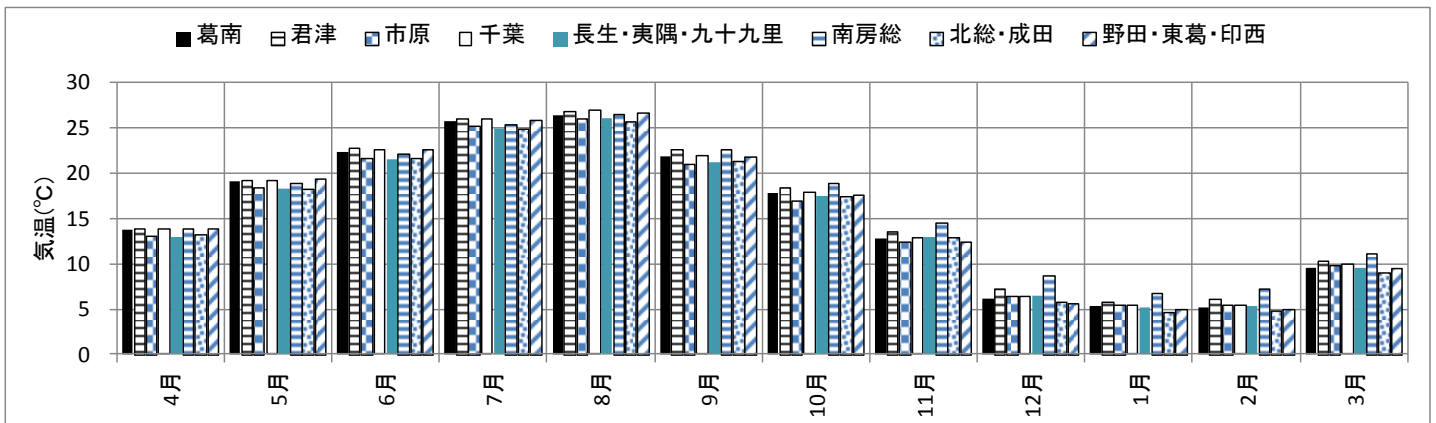


図3-3 月平均気温の経月変化

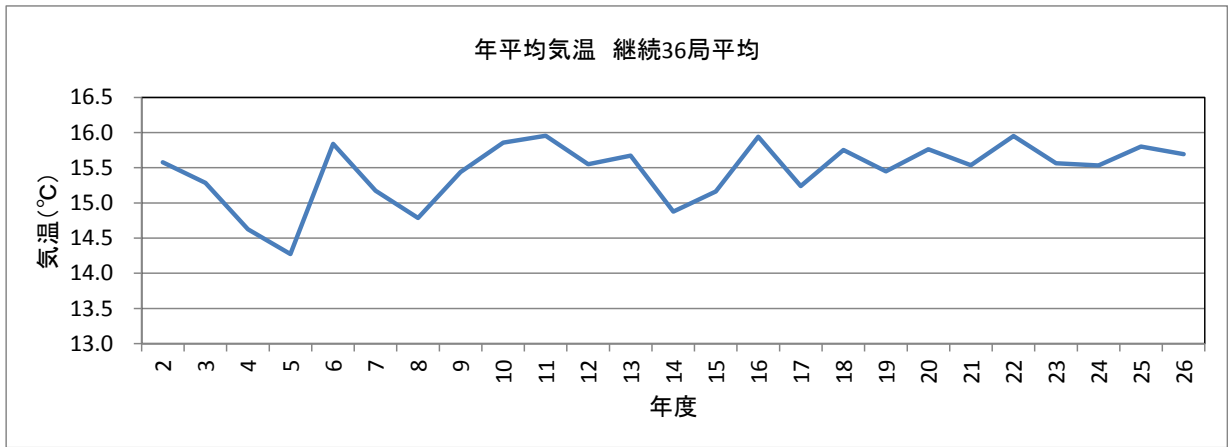


図3-4 年平均気温経年推移(継続36局平均)

### 4 降水量

降水量は、県内22測定局で測定している。地域的には市原市が9局、袖ヶ浦市が5局、君津市が4局と集中していることから、アメダス18地点のデータを加えて県全体の分布図を作成した。

月降水量の経月変化は図4-1のとおりであり、6、10月の降水量が250mmを超えていた。県の分布としては太平洋岸の地域が降水量が多く、東京湾岸の地域で少ない傾向がある。

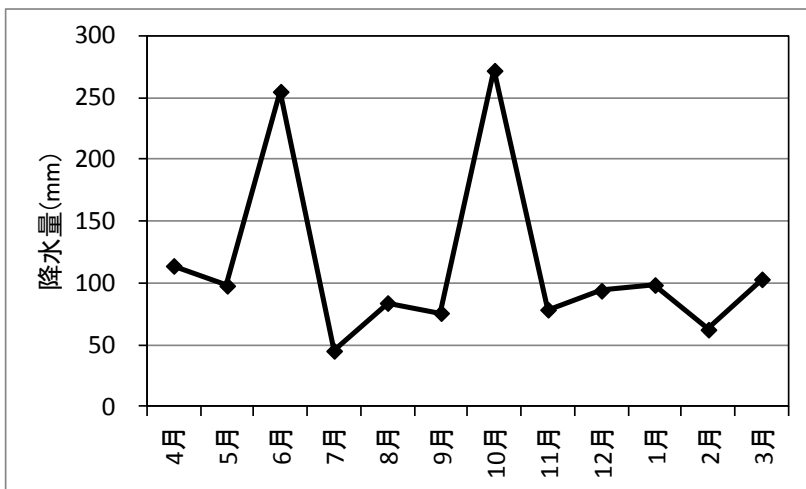


図4-1 月降水量の経月変化(県内22局平均)

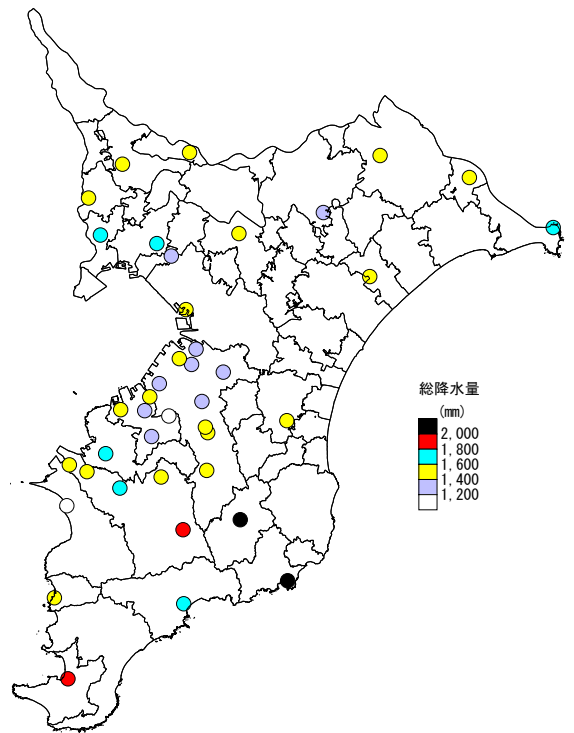


図4-2 降水量の分布(アメダス含む)

### 5 大気安定度

大気安定度とは、大気の乱れの状態を A~G の 10 段階で表したものであり、A の状態では大気は最も不安定であり、G は、大気が最も安定している状態である。また、これらの中間の状態を D として表しており、排ガスの拡散は、この大気安定度に強い影響を受ける。

パスキルの安定度分類表を表5-1に示した。市原岩崎西局で測定している、風速、日射量、放射収支量を用いて、表5-1に従い安定度を算出した。算出に当たり、日の出から日没までは日射量を、日没から日の出までは放射収支量を用いた。日没時刻と日の出時刻については、国立天文台のHPに掲載されている千葉の時刻を用いた。また、今回は、正時前の10分間平均値ではなく、1時間平均値を用いた。

月別の安定度別出現時間数を表5-2に示した。安定とされるFとGの合計時間数について、月別出現時間数を図5-1に、平成25年度の結果とともに示した。

F+Gの時間数は、11、12、1月が多く、この時期の気象は安定することが多く、汚染物質が拡散しにくい気象状況であることがわかる。また、時刻別には日中8時から16時まではF+Gの時間数は0であり、気象は夜間に安定することがわかる。また、F+Gの時間数は7月までは25年度を上回っていたが、11月以降は25年度を下回った。年間のF+G合計時間は25年度が1377時間、26年度が1118時間で約20%減少していた。

表5-1 パスキル安定度分類表(原安協報告-40、1973)

風速(u)m/s	日射量(T)kJ/m <sup>2</sup> ・h				放射収支量(Q)kJ/m <sup>2</sup> ・h		
	T≥2093	2093>T≥1042	1042>T≥521	521>T	Q>-75	-75≥Q>-150	-150≥Q
u<2	A	A-B	B	D	D	G	G
2≤u<3	A-B	B	C	D	D	E	F
3≤u<4	B	B-C	C	D	D	D	E
4≤u<6	C	C-D	D	D	D	D	D
6≤u	C	D	D	D	D	D	D

- 備考) 1. 本票は、原安協報告-40、1973のパスキル安定度分類表をもとに、日射量、放射収支量の単位をkJに換算したものである。  
 2. 放射収支量は地面から上方へ向かう量を負とする。  
 3. 日射量、放射収支量とも、観測時間10分間の平均値をとる。  
 4. 日中(日の出～日の入り)は日射量を用い、夜間(日の入り～日の出)は放射収支量を用いる。  
 5. 風速区分はパスキル法(日本式)による。

表5-2 月別の安定度別出現時間数

	A	AB	B	BC	C	CD	D	E	F	G
4月	14	24	58	19	97	20	307	57	68	54
5月	11	36	80	22	168	33	243	34	46	69
6月	6	34	104	16	166	29	238	41	22	60
7月	10	58	111	26	142	20	247	47	10	58
8月	13	48	93	25	148	36	222	73	17	69
9月	5	33	73	30	116	33	252	40	26	88
10月	2	15	41	9	112	21	403	54	39	48
11月	1	25	100	23	71	19	266	39	53	121
12月		33	94	24	64	10	269	47	62	141
1月	3	29	79	25	69	18	303	44	47	119
2月	2	18	58	24	78	17	380	33	20	38
3月	6	22	58	18	101	21	375	41	40	62

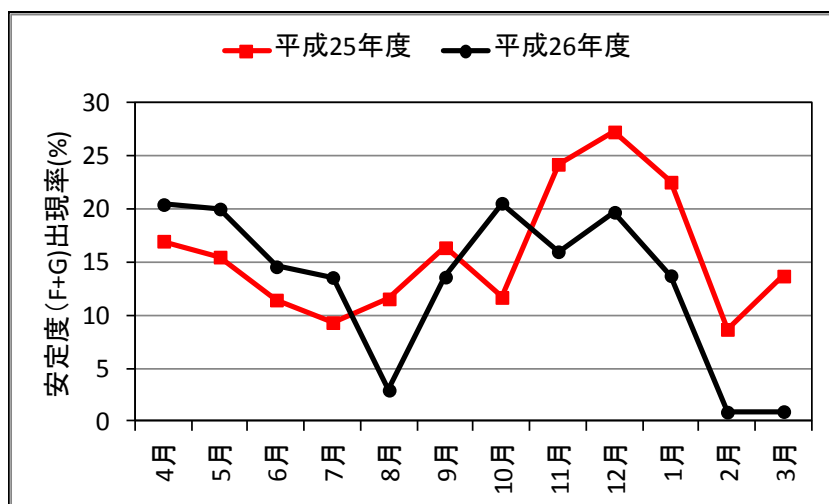


図5-1 安定度(F+G)の出現時間数の経月変化