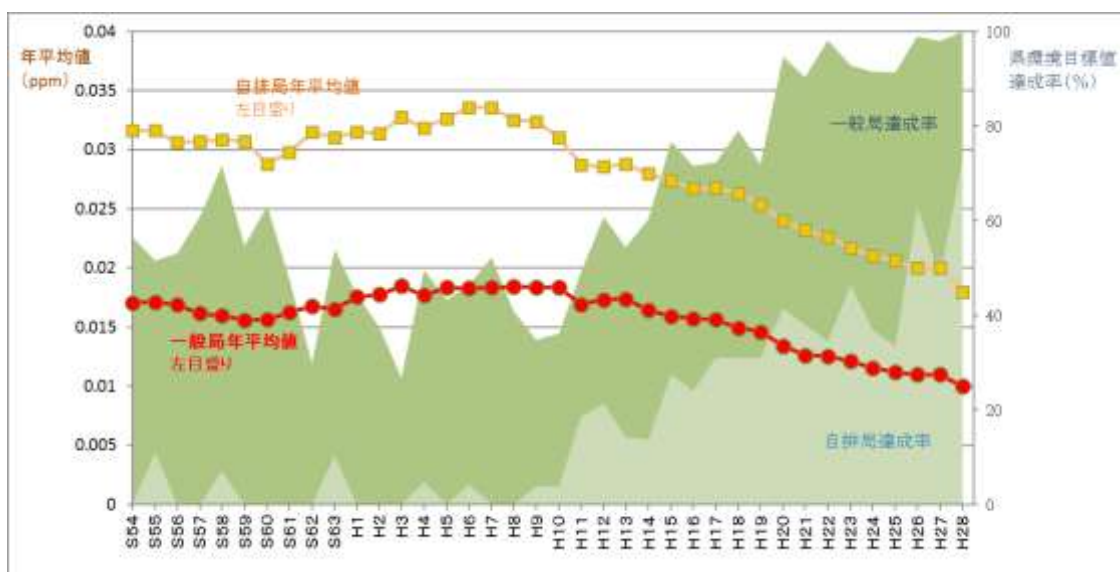


千葉県の大気環境の状況について

(1) 二酸化窒素濃度の経年変化



(参考) 二酸化窒素の環境基準及び県環境目標値

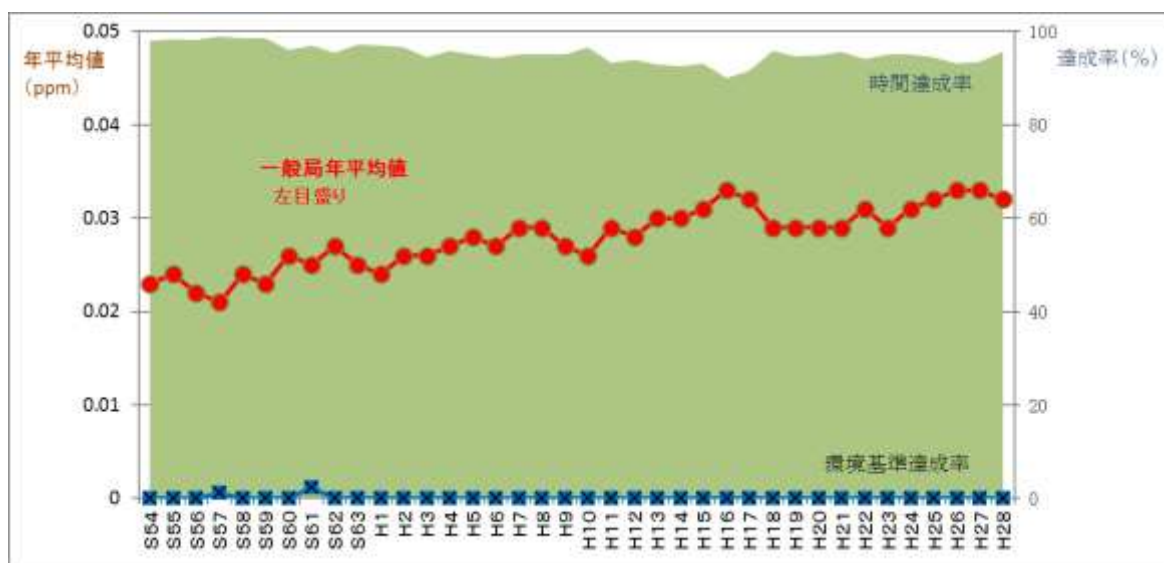
ア 環境基準

環 境 基 準	長 期 的 評 価
1時間値の1日平均値が0.04ppmから0.06ppmまでのゾーン内又はそれ以下	1日平均値の年間98%値が0.06ppm以下

イ 県環境目標値

環 境 目 標 値
日平均値の年間98%値が0.04ppm以下

(2) 光化学オキシダントの経年変化

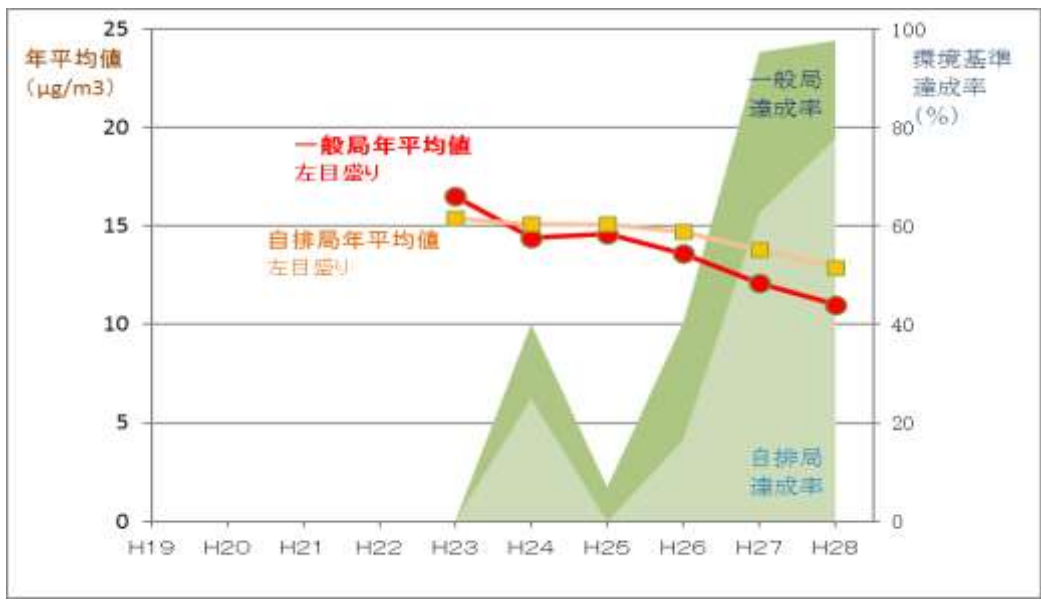


(参考) 光化学オキシダントの環境基準

環 境 基 準	短 期 的 評 価
1時間値が0.06ppm以下	昼間（5時～20時）の時間帯において、1時間値が0.06ppm以下

※ 時間達成率 = (昼間の環境基準達成時間 / 昼間の測定時間) × 100

(3) 微小粒子状物質の経年変化



(参考) 微小粒子状物質の環境基準

環境基準	長期的評価
1年平均値が15µg/m <sup>3</sup> 以下であり、かつ、1日平均値が35µg/m <sup>3</sup> 以下	1年平均値が長期基準の15µg/m <sup>3</sup> 以下であり、かつ1日平均値の年間98パーセントイル値が短期基準の35µg/m <sup>3</sup> 以下