

銚子

Choshi

サバ

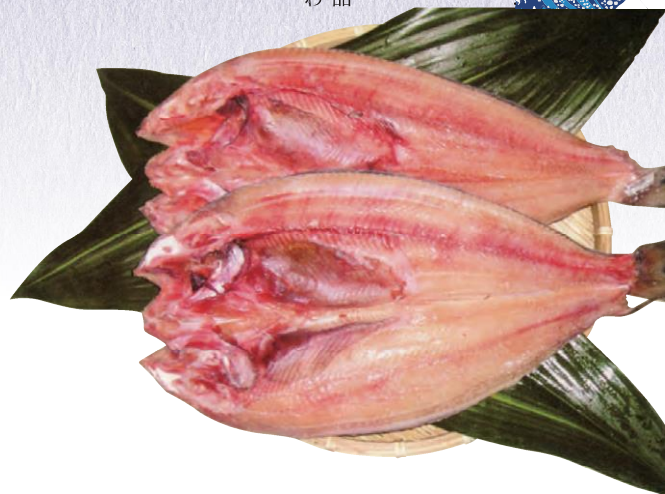
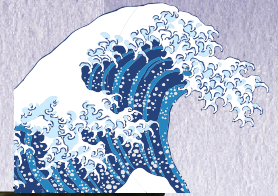
千葉県で漁獲されるサバ類には、マサバとゴマサバがあります。サバ類は青魚の中でも特にDHAが豊富です。しかし、(サバの生き腐れ)と言われるように鮮度が落ちやすい魚なので、取扱いが難しい魚です。



塩サバ

ホッケの開き

千葉県は、全国有数のホッケ塩干品の産地です。伝統の開き干しで培われた「技」が活かされています。



サンマ

銚子丸中水産加工業協同組合

銚子市川口町2-6528-71

TEL.0479-22-3365 FAX.0479-22-3330

マルスエ

(有) 鴨志田末吉商店

TEL. 0479-22-2690 FAX. 0479-24-3120
塩鯖、さば文化干し、さばフィレ、さんま開き



ヤマイチ

(株) 山一岩田 <http://honyamaichi.jp/>

TEL. 0479-22-1709 FAX. 0479-25-4656
さんま開、さば文化、さばフィレ



ヤマニンベン

(株) ヤマニンベン

<http://www.yamaninben.co.jp/> isobe@ymninben.co.jp
TEL. 0479-24-1340 FAX. 0479-24-1337
さんま開き、さばフィレ、鮮魚、冷凍、冷蔵



マルイト

糸川商店

TEL. 0479-23-7608 FAX. 0479-23-7608
さば文化



マルト

(有) 田原商店

TEL. 0479-22-1641 FAX. 0479-23-0998
さんま開、しまほっけ開き



マルシン

(株) 丸心高橋 銚子営業所

TEL. 0479-25-3057 FAX. 0479-25-3045
仲卸



ニンベン

(資) 伊豆大作商店

TEL. 0479-22-2852 FAX. 0479-25-3316
塩さば



マルヒガシ

東海澱粉(株) 銚子営業所

TEL. 0479-22-5068 FAX. 0479-25-3680
水産原料及び副資材

