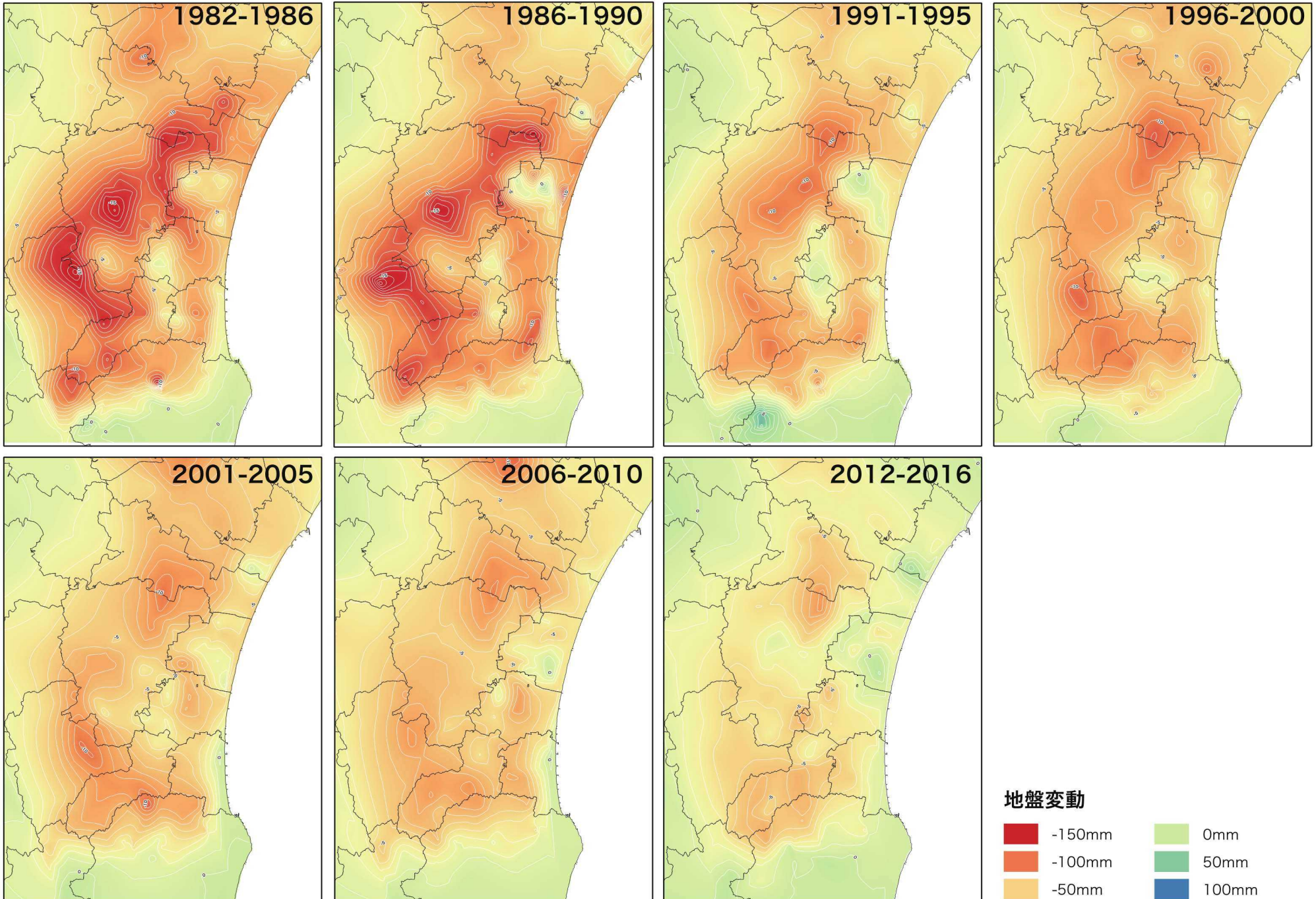
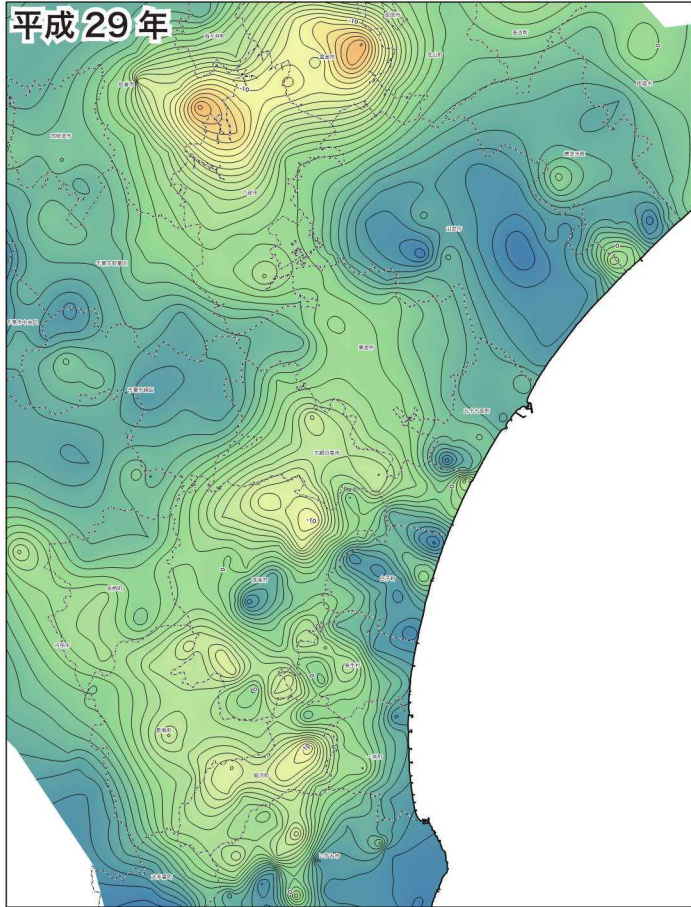


九十九里地域の地盤沈下の傾向（5年累積変動）

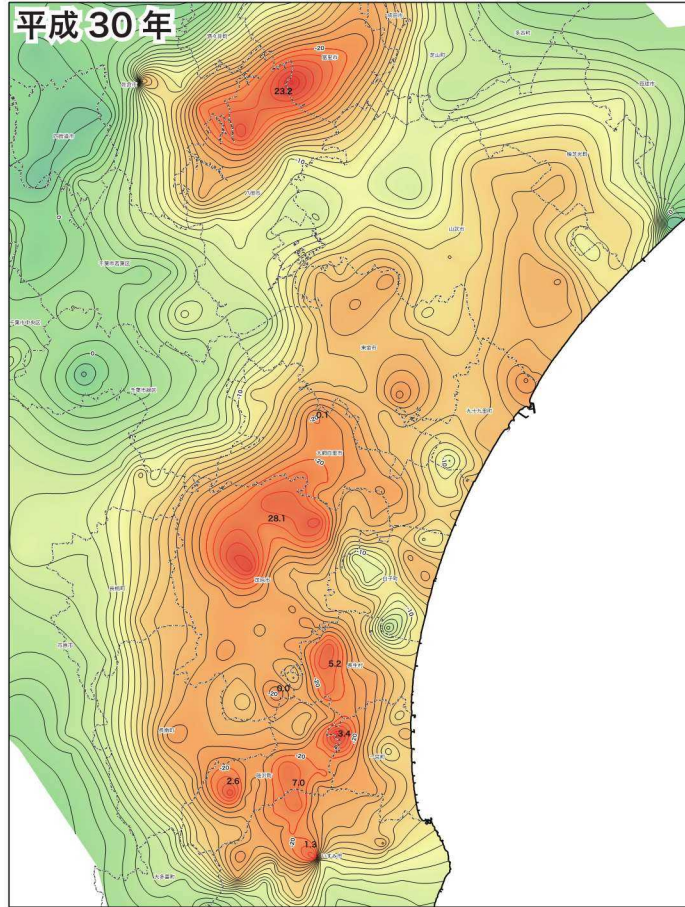


現協定における目標の達成状況 《年間沈下量 2cm》



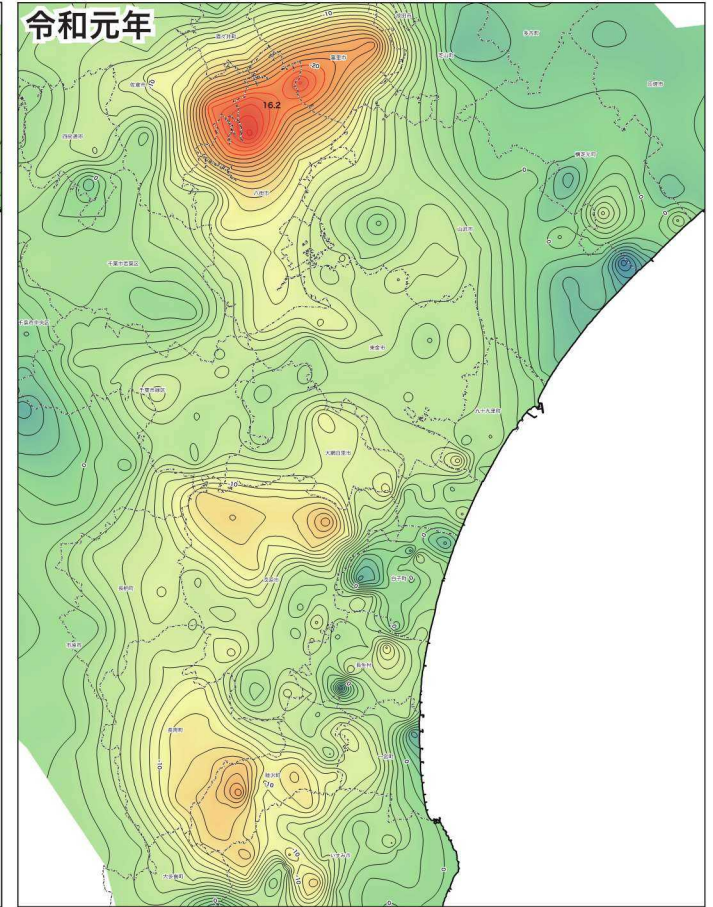
平成 29 年 超過地域 0 km²

超過地域無し



平成 30 年 超過地域 47.79 km²

- 大網白里市清名幸谷付近 0.13 km²
- 茂原市北部地域 28.06 km²
- 茂原市猿袋付近 0.03 km²
- 長生村西部地域 5.17 km²
- 一宮町西部地域 3.44 km²
- 睦沢町佐貫付近 2.64 km²
- いすみ市岬町市野々付近 7.05 km²
- いすみ市松丸付近 1.27 km²



令和元年 超過地域 0 km²

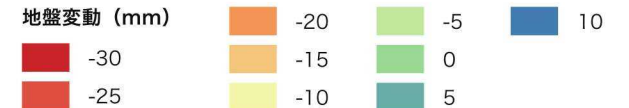
超過地域無し

※ 平成 30 年 6 月には房総半島沖でスローリップが確認されている。
但し、北総地域については 2cm 以上の沈下がほぼ常態化している。

地盤変動

- 沈下20mm以上 (面積 : km²)
- 沈下20mm未満

地盤変動 (mm)



現協定における目標の達成状況 《4年累積沈下量 3cm》

