

公共用水域における水質・底質の放射性物質モニタリング調査結果 (平成28年度1回目)について

平成28年8月26日
千葉県環境生活部水質保全課
電話 043-223-3818

県では、公共用水域（手賀沼・印旛沼流域及び東京湾）における放射性物質の状況を把握するため、水質・底質のモニタリング調査を実施しております。

このたび、平成28年度1回目の調査結果をとりまとめました。

調査結果は、

① 水質の放射性セシウムは、全地点で不検出でした。

② 底質の放射性セシウムは、

手賀沼流域 239 ~ 4,960 Bq/kg

印旛沼流域 28 ~ 1,190 Bq/kg

東京湾 不検出 ~ 219 Bq/kg

であり、前回(平成27年12月~平成28年1月)の調査結果と比較して同程度の値でした。

なお、底質の放射性物質は水底にあり、水で放射線が遮蔽されることから、生活圏への影響については、極めて少ないと考えています。

1 調査概要

(1) 調査地点(別図のとおり)

① 手賀沼及び流入河川 29地点(手賀沼20地点、流入河川9地点)

② 印旛沼及び流入河川 19地点(印旛沼5地点、流入河川14地点)

③ 東京湾 22地点

(流入河川河口部 4地点、北部・中央部 10地点、内房海域等8地点)

(2) 試料採取期間 平成28年6月1日から6月22日まで

2 調査結果(詳細は別紙のとおり)

(1) 水質 放射性セシウム(134及び137)は全地点で検出されませんでした。

(2) 底質 放射性セシウム(134及び137の合計)の結果は次のとおりでした。

<手賀沼流域>

239 ~ 4,960 Bq/kg(最大値は大堀川河口東)

(*前回 373 ~ 4,670 Bq/kg:最大値は大堀川河口東)

<印旛沼流域>

28 ~ 1,190 Bq/kg(最大値は印旛放水路(上流):ゆらゆら橋)

(*前回 59 ~ 1,710 Bq/kg:最大値は印旛放水路(上流):ゆらゆら橋)

<東京湾>

不検出 ~ 219 Bq/kg(最大値は旧江戸川河口部)

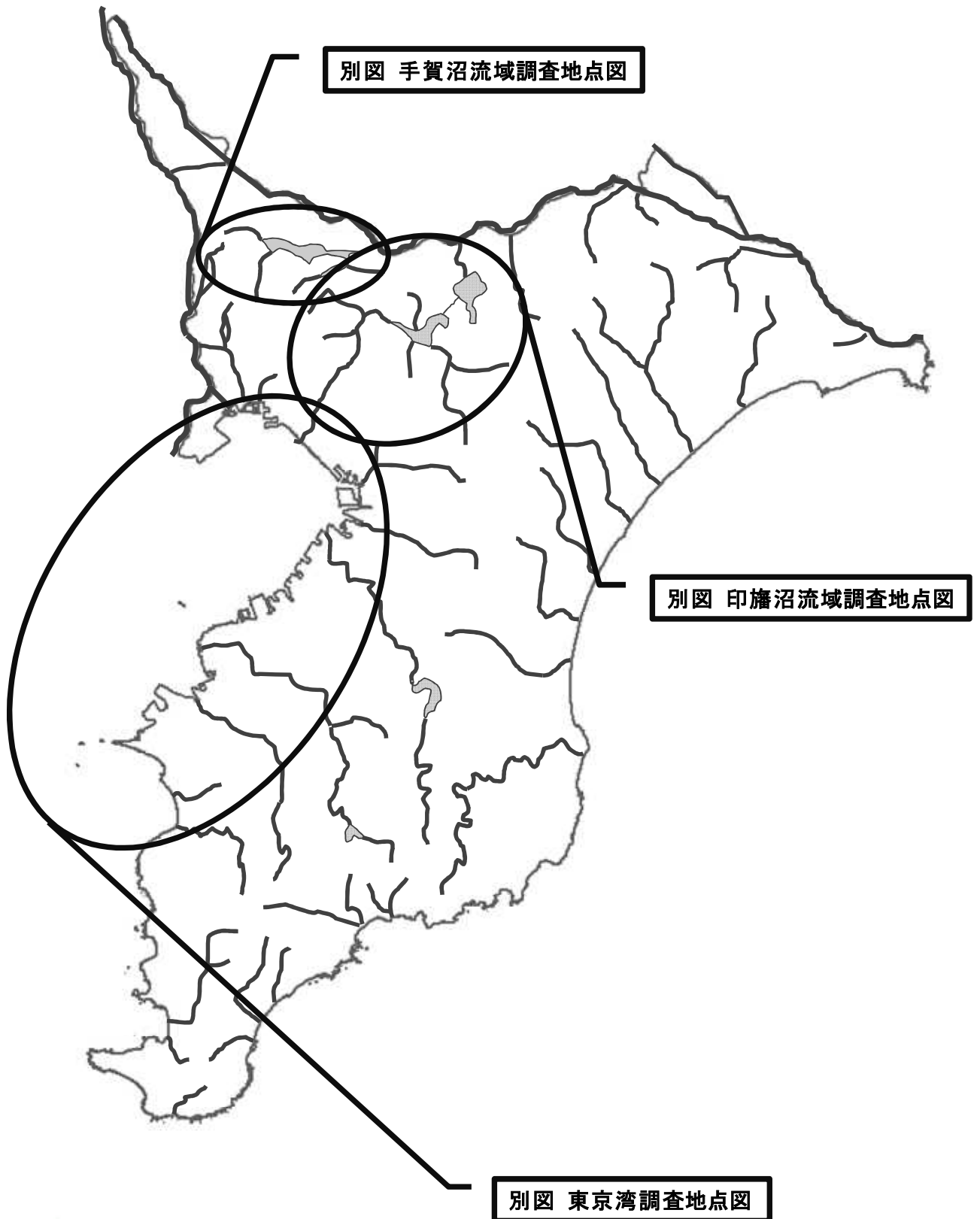
(*前回 不検出 ~ 332 Bq/kg:最大値は旧江戸川河口部)

(*前回は、平成27年12月~平成28年1月に測定実施)

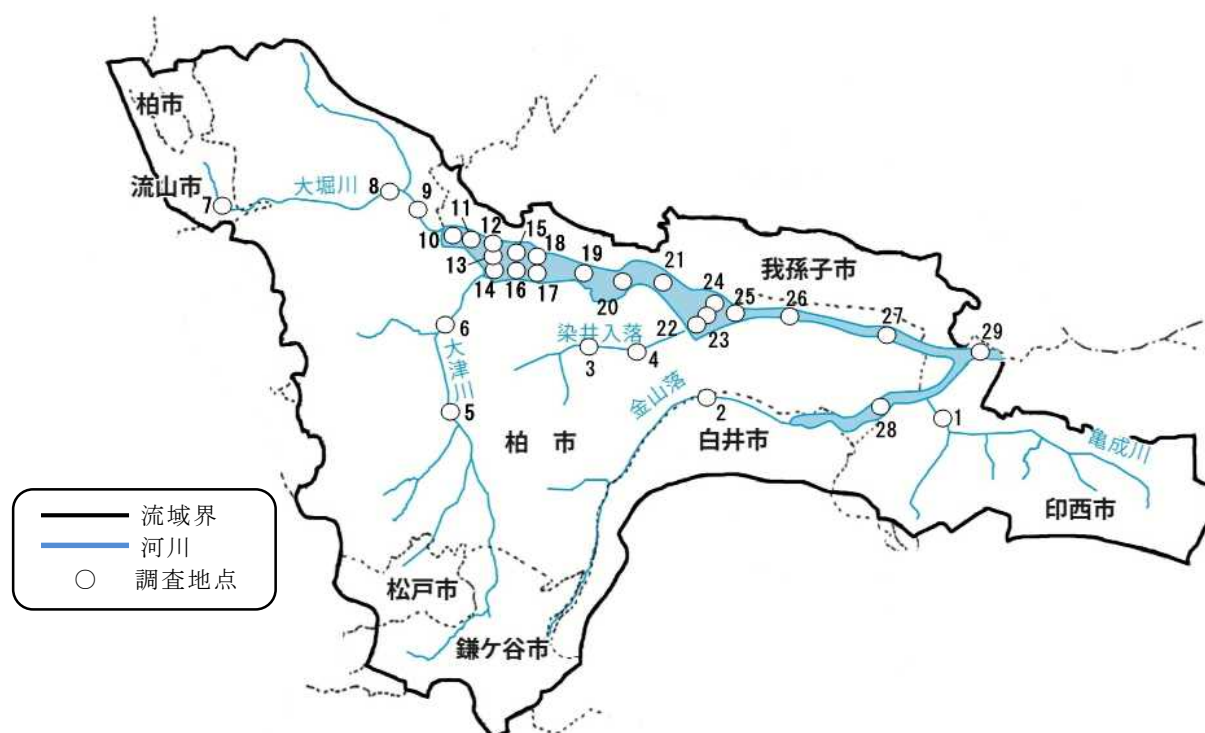
3 その他

次回は、本年12月に調査を実施する予定です。

調査地点図



別図 手賀沼流域調査地点図

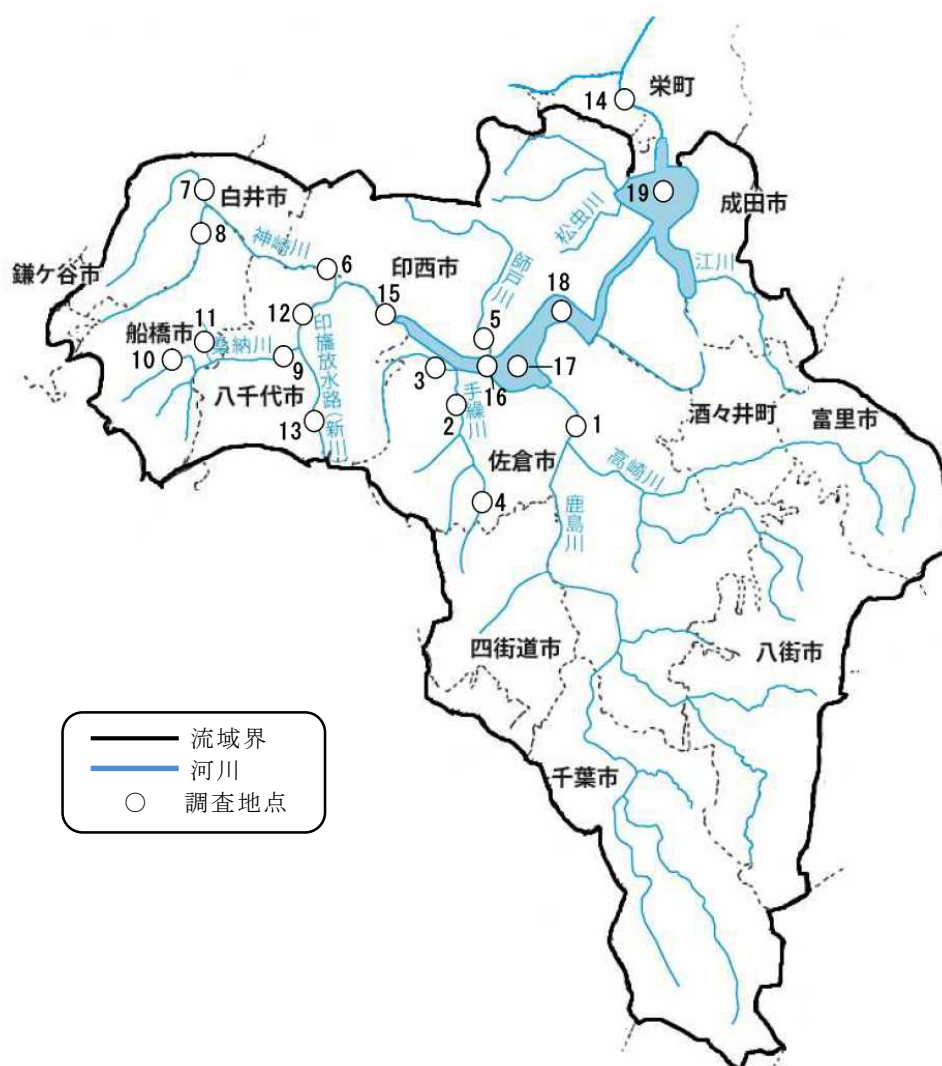


手賀沼流域調査地点

NO.	水域名	地点名	市町村
1	亀成川	亀成橋	印西市
2	金山落	名内橋	白井市
3	染井入落	若白毛付近	柏市
4		染井新橋	柏市
5	大津川	下橋	柏市
6		上沼橋	柏市
7	大堀川	新駒木橋	流山市
8		地金堀・大堀川合流前	柏市
9		北柏橋	柏市

NO.	水域名	地点名
10	手賀沼	大堀川河口付近
11		大堀川河口東
12		根戸新田地先
13		大津川河口北
14		大津川河口付近
15		根戸下
16		大津川河口東
17		我孫子新田地先
18		大井新田地先
19		手賀大橋下流
20		手賀大橋下流1km
21		手賀大橋下流2km
22		染井入落河口付近
23		手賀沼中央
24		手賀沼中央北
25		曙橋上流
26		水道橋下流
27		浅間橋下流
28		下手賀沼中央
29		布佐下

別図 印旛沼流域調査地点図

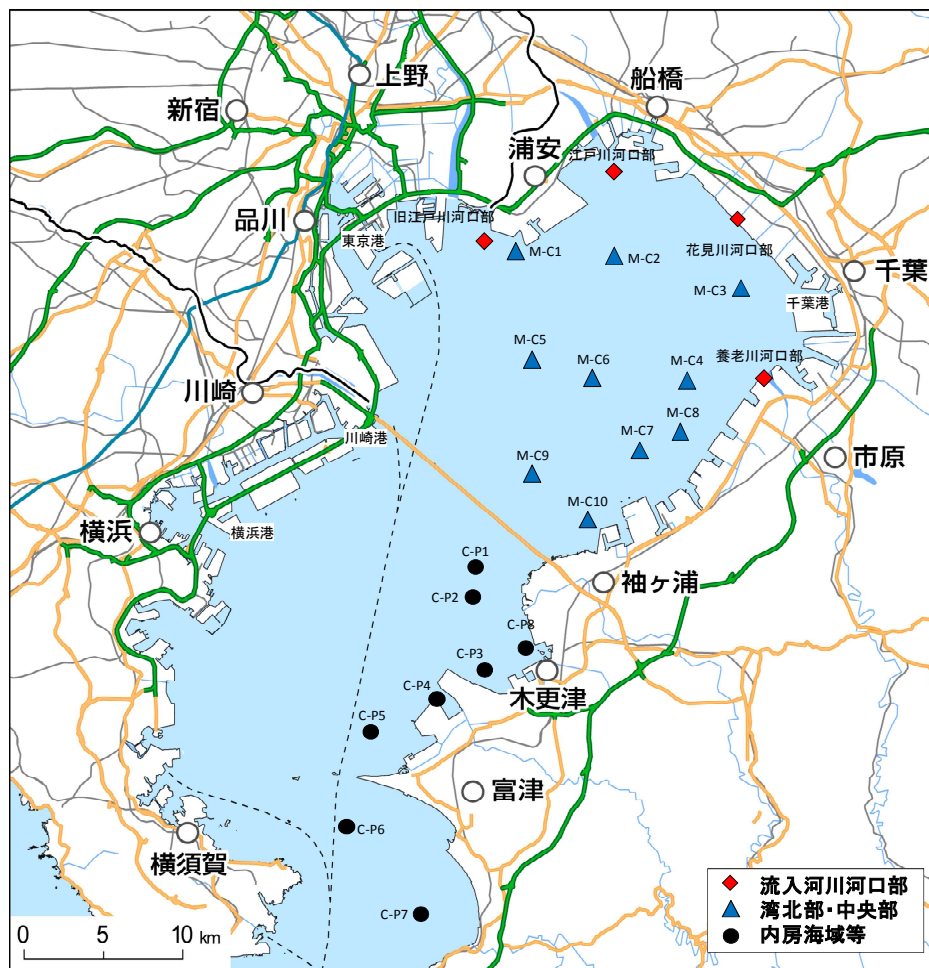


印旛沼流域調査地点

NO.	水域名	地点名	市町村
1	鹿島川	鹿島橋	佐倉市
2	手繰川	無名橋	佐倉市
3		小竹川・小竹付近	佐倉市
4		下志津橋	佐倉市
5	師戸川	師戸橋	印西市
6	神崎川	神崎橋	八千代市
7		白井橋	白井市
8		二重川・こふく橋付近	白井市
9	桑納川	桑納橋	八千代市
10		三咲川・大穴付近	船橋市
11		金堀川・金堀付近	船橋市
12	印旛放水路	八千代橋	八千代市
13	(上流)	ゆらゆら橋	八千代市
14	長門川	長門橋	栄町

NO.	水域名	地点名
15	印旛沼	阿宗橋
16		船戸大橋下流
17		上水道取水口下
18		一本松下
19		北印旛沼中央

別図 東京湾調査地点図



東京湾調査地点

NO.	水域名	地点名
1	流入河川 河口部	旧江戸川河口部
2		江戸川河口部
3		花見川河口部
4		養老川河口部
5	北部・ 中央部	M-C1(東京湾1) 浦安沿岸
6		M-C2(東京湾4) 市川・船橋沖
7		M-C3(東京湾6) 千葉航路
8		M-C4(東京湾9) 五井沖
9		M-C5(東京湾8) 湾中央
10		M-C6(東京湾10) 千葉航路入口
11		M-C7(東京湾11) 姉崎沖
12		M-C8(東京湾12) 姉崎沿岸
13		M-C9(東京湾13) 袖ヶ浦沖
14		M-C10 盤洲
15	内房海域 等	C-P1(東京湾14) 木更津沖
16		C-P2(東京湾15) 木更津沿岸
17		C-P3(東京湾16) 木更津航路
18		C-P4(東京湾17) 君津航路
19		C-P5(東京湾18) 富津航路
20		C-P6(東京湾19) 富津岬下
21		C-P7(東京湾20) 上総湊沿岸
22		C-P8 木更津港内

手賀沼流域におけるモニタリング調査結果

○河川水質・底質調査結果一覧

採取地点				採取日	放射性物質濃度(水質) Bq/L		放射性物質濃度(底質) Bq/kg(乾泥)		
NO.	水域名	地点名	市町村		放射性セシウム		放射性セシウム		
					Cs-134	Cs-137	Cs-134	Cs-137	合計
1	亀成川	亀成橋	印西市	6月1日	不検出	不検出	96	490	586
2	金山落	名内橋	白井市	6月1日	不検出	不検出	76	400	476
3	染井入落	若白毛付近	柏市	6月22日	不検出	不検出	75	360	435
4		染井新橋	柏市	6月22日	不検出	不検出	96	480	576
5	大津川	下橋	柏市	6月22日	不検出	不検出	39	200	239
6		上沼橋	柏市	6月22日	不検出	不検出	93	530	623
7	大堀川	新駒木橋	流山市	6月15日	不検出	不検出	76	410	486
8		地金堀・大堀川合流前	柏市	6月15日	不検出	不検出	260	1,400	1,660
9		北柏橋	柏市	6月15日	不検出	不検出	120	700	820

○沼水質・底質調査結果一覧

採取地点				採取日	放射性物質濃度(水質) Bq/L		放射性物質濃度(底質) Bq/kg(乾泥)		
NO.	地点名				放射性セシウム		放射性セシウム		
					Cs-134	Cs-137	Cs-134	Cs-137	合計
10	手賀沼	大堀川河口付近		6月20日	不検出	不検出	260	1,400	1,660
11		大堀川河口東		6月20日	不検出	不検出	760	4,200	4,960
12		根戸新田地先		6月20日	不検出	不検出	330	1,800	2,130
13		大津川河口北		6月20日	不検出	不検出	510	2,700	3,210
14		大津川河口付近		6月20日	不検出	不検出	240	1,400	1,640
15		根戸下		6月20日	不検出	不検出	490	2,600	3,090
16		大津川河口東		6月20日	不検出	不検出	100	600	700
17		我孫子新田地先		6月20日	不検出	不検出	140	760	900
18		大井新田地先		6月20日	不検出	不検出	330	1,800	2,130
19		手賀大橋下流		6月20日	不検出	不検出	120	680	800
20		手賀大橋下流1km		6月20日	不検出	不検出	150	720	870
21		手賀大橋下流2km		6月20日	不検出	不検出	140	810	950
22		染井入落河口付近		6月20日	不検出	不検出	130	710	840
23		手賀沼中央		6月20日	不検出	不検出	160	960	1,120
24		手賀沼中央北		6月20日	不検出	不検出	160	960	1,120
25		曙橋上流		6月20日	不検出	不検出	97	460	557
26		水道橋下流		6月20日	不検出	不検出	280	1,400	1,680
27		浅間橋下流		6月20日	不検出	不検出	59	320	379
28		下手賀沼中央		6月20日	不検出	不検出	63	380	443
29		布佐下		6月20日	不検出	不検出	99	490	589

・不検出: 水質 1Bq/L未満, 底質 10Bq/kg未満

印旛沼流域におけるモニタリング調査結果

○河川水質・底質調査結果一覧

採取地点				採取日	放射性物質濃度(水質) Bq/L		放射性物質濃度(底質) Bq/kg(乾泥)		
NO.	水域名	地点名	市町村		放射性セシウム		放射性セシウム		
					Cs-134	Cs-137	Cs-134	Cs-137	合計
1	鹿島川	鹿島橋	佐倉市	6月2日	不検出	不検出	不検出	28	28
2	手繰川	無名橋	佐倉市	6月2日	不検出	不検出	130	700	830
3		小竹川・小竹付近	佐倉市	6月7日	不検出	不検出	110	650	760
4		下志津橋	佐倉市	6月7日	不検出	不検出	82	430	512
5	師戸川	師戸橋	印西市	6月2日	不検出	不検出	35	200	235
6	神崎川	神崎橋	八千代市	6月2日	不検出	不検出	82	420	502
7		白井橋	白井市	6月7日	不検出	不検出	48	250	298
8		二重川・こぶく橋付近	白井市	6月7日	不検出	不検出	150	780	930
9	桑納川	桑納橋	八千代市	6月2日	不検出	不検出	35	190	225
10		三咲川・大穴付近	船橋市	6月3日	不検出	不検出	97	530	627
11		金堀川・金堀付近	船橋市	6月3日	不検出	不検出	56	280	336
12	印旛放水路 (上流)	八千代橋	八千代市	6月2日	不検出	不検出	120	700	820
13		ゆらゆら橋	八千代市	6月3日	不検出	不検出	190	1,000	1,190
14	長門川	長門橋	栄町	6月2日	不検出	不検出	16	73	89

○沼水質・底質調査結果一覧

採取地点				採取日	放射性物質濃度(水質) Bq/L		放射性物質濃度(底質) Bq/kg(乾泥)		
NO.	地点名				放射性セシウム		放射性セシウム		
					Cs-134	Cs-137	Cs-134	Cs-137	合計
15	印旛沼	阿宗橋		6月21日	不検出	不検出	48	250	298
16		船戸大橋下流		6月21日	不検出	不検出	100	630	730
17		上水道取水口下		6月21日	不検出	不検出	85	450	535
18		一本松下		6月21日	不検出	不検出	61	380	441
19		北印旛沼中央		6月21日	不検出	不検出	57	260	317

・不検出: 水質 1Bq/L未満, 底質 10Bq/kg未満

東京湾におけるモニタリング調査結果

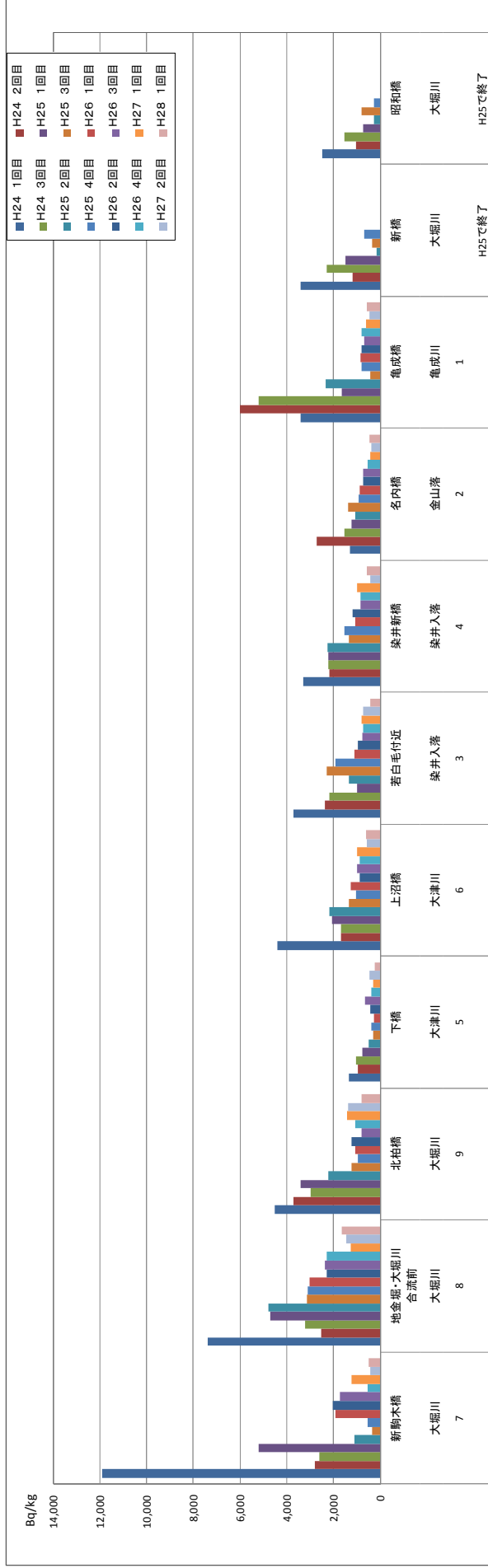
採取地点		採取日	放射性物質濃度(水質) Bq/L		放射性物質濃度(底質) Bq/kg(乾泥)			
NO.	地点名		放射性セシウム		放射性セシウム			
			Cs-134	Cs-137	Cs-134	Cs-137	合計	
1		旧江戸川河口部	6月1日	不検出	不検出	34	185	219
2	流入河川 河口部	江戸川河口部	6月1日	不検出	不検出	18	118	136
3		花見川河口部	6月10日	不検出	不検出	18	110	128
4		養老川河口部	6月10日	不検出	不検出	不検出	不検出	不検出
5	北部・ 中央部	M-C1	6月1日	不検出	不検出	不検出	19	19
6		M-C2	6月1日	不検出	不検出	不検出	不検出	不検出
7		M-C3	6月1日	不検出	不検出	不検出	不検出	不検出
8		M-C4	6月1日	不検出	不検出	不検出	不検出	不検出
9		M-C5	6月1日	不検出	不検出	29	115	144
10		M-C6	6月9日	不検出	不検出	不検出	不検出	不検出
11		M-C7	6月1日	不検出	不検出	不検出	25	25
12		M-C8	6月1日	不検出	不検出	不検出	39	39
13		M-C9	6月9日	不検出	不検出	不検出	不検出	不検出
14		M-C10	6月9日	不検出	不検出	不検出	不検出	不検出
15	内房海域 等	C-P1	6月9日	不検出	不検出	不検出	不検出	不検出
16		C-P2	6月9日	不検出	不検出	不検出	不検出	不検出
17		C-P3	6月9日	不検出	不検出	不検出	不検出	不検出
18		C-P4	6月9日	不検出	不検出	不検出	26	26
19		C-P5	6月9日	不検出	不検出	不検出	不検出	不検出
20		C-P6	6月14日	不検出	不検出	不検出	不検出	不検出
21		C-P7	6月14日	不検出	不検出	不検出	不検出	不検出
22		C-P8	6月9日	不検出	不検出	22	93	115

・不検出：水質 1Bq/L未満，底質 10Bq/kg未満

【参考】 表 1 手賀沼流入河川 底質調査結果一覧表
(単位: Bq/kg)

NO.	水域名	地点名	平成24年度			平成25年度			平成26年度			平成27年度		平成28年度		備考	
			1回目	2回目	3回目	1回目	2回目	3回目	4回目	1回目	2回目	3回目	4回目	1回目	2回目		
7	大堀川	新駒木橋	11,300	2,800	2,610	5,200	1,110	355	537	1,900	2,040	1,710	520	1,230	412	486	平成24年5月24日 ~ 6月6日 平成24年12月26日 ~ 1月16日 平成25年3月1日 ~ 3月25日 平成25年6月11日 ~ 7月1日 平成25年8月1日 ~ 8月16日 平成25年11月1日 ~ 11月25日 平成26年1月6日 ~ 1月24日 平成26年5月7日 ~ 5月23日 平成26年8月1日 ~ 8月18日 平成26年11月4日 ~ 11月20日 平成27年2月3日 ~ 2月23日 平成27年6月1日 ~ 6月17日 平成27年12月1日 ~ 12月14日 平成28年6月1日 ~ 6月22日
8	大堀川	地金堀・大堀川	7,400	2,510	3,200	4,700	4,800	3,150	3,090	3,010	2,280	2,390	2,290	1,270	1,440	1,660	
9	大堀川	北柏橋	4,500	3,700	3,000	3,400	2,220	1,230	950	1,080	1,230	820	1,080	1,430	1,360	820	
5	大津川	下橋	1,340	960	1,040	760	500	298	369	282	440	650	374	304	449	239	
6	大堀川	上沼橋	4,400	1,690	1,700	2,070	2,200	1,330	1,030	1,260	870	990	900	1,000	580	623	
3	染井入落	若白毛付近	3,700	2,380	2,170	1,000	1,330	2,280	1,930	1,120	940	770	720	790	730	435	
4	染井入落	染井新橋	3,300	2,200	2,230	2,220	2,240	1,350	1,530	1,070	1,190	860	860	1,000	440	576	
2	金山落	名内橋	1,290	2,700	1,530	1,210	1,080	1,370	920	880	720	710	520	430	373	476	
1	亀成川	亀成橋	3,400	6,000	5,200	1,630	2,350	410	800	840	790	700	810	620	474	586	
	大堀川	新橋	3,400	1,170	2,300	1,510	159	330	690								25年度で終了
	大堀川	昭和橋	2,480	1,050	1,530	730	265	810	283								25年度で終了

図 1 手賀沼流入河川 底質調査

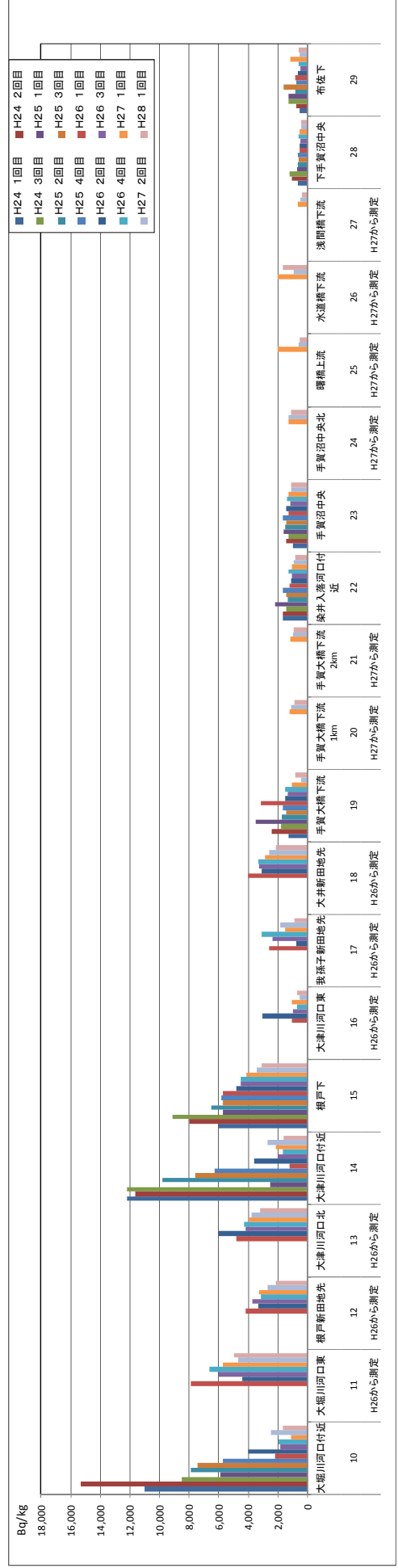


【参考】 表 2 手賀沼 底質調査結果一覧表

(単位: Bq/kg)

No.	地点名	平成24年度			平成25年度			平成26年度			平成27年度			平成28年度	備考	
		1回目	2回目	3回目	1回目	2回目	3回目	4回目	1回目	2回目	3回目	4回目	1回目	2回目		
10	大堀川河口付近	11,000	15,300	8,500	5,900	7,900	7,400	7,400	2,180	4,000	1,850	1,930	2,450	1,660		
11	大堀川河口東	-	-	-	-	-	-	-	7,900	4,400	6,000	6,600	4,670	4,960	26年度から測定	
12	根戸新田地先	-	-	-	-	-	-	-	4,200	3,310	3,710	3,150	2,670	2,130	26年度から測定	
13	大津川河口北	-	-	-	-	-	-	-	4,800	6,000	4,200	4,270	3,780	3,210	26年度から測定	
14	大津川河口付近	12,200	11,600	12,200	2,540	9,800	7,600	6,300	1,220	3,630	2,010	1,670	2,690	1,640		
15	根戸下	6,000	8,000	9,100	5,700	6,500	5,700	5,800	5,700	4,800	4,500	4,120	3,430	3,090		
16	大津川河口東	-	-	-	-	-	-	-	1,030	3,050	980	680	1,060	532	700	26年度から測定
17	我孫子新田地先	-	-	-	-	-	-	-	2,580	790	2,350	3,070	1,820	900	26年度から測定	
18	大井新田地先	-	-	-	-	-	-	-	4,000	3,100	3,290	3,340	2,580	2,130	26年度から測定	
19	手賀大橋下流	1,260	2,420	1,800	3,500	1,740	1,430	1,660	3,130	1,490	1,320	1,530	429	800		
20	手賀大橋下流1km	-	-	-	-	-	-	-	-	-	-	-	1,200	1,080	27年度から測定	
21	手賀大橋下流2km	-	-	-	-	-	-	-	-	-	-	-	1,150	1,010	27年度から測定	
22	染井入落河口付近	1,660	1,670	1,470	2,210	1,360	1,450	1,660	1,220	1,110	1,050	1,280	960	840		
23	手賀沼中央	1,000	1,430	1,290	1,630	1,480	1,420	1,690	1,290	1,450	1,160	1,390	1,280	1,100	1,120	
24	手賀沼中央北	-	-	-	-	-	-	-	-	-	-	-	1,280	1,250	27年度から測定	
25	曙橋上流	-	-	-	-	-	-	-	-	-	-	-	1,990	600	27年度から測定	
26	水道橋下流	-	-	-	-	-	-	-	-	-	-	-	2,020	950	27年度から測定	
27	浅間橋下流	-	-	-	-	-	-	-	-	-	-	-	650	504	27年度から測定	
28	下手賀沼中央	650	1,020	1,220	730	640	590	630	520	510	460	590	520	413	443	
29	布佐下	540	790	1,260	1,300	840	1,600	740	820	640	500	570	1,140	517	589	

図 2 手賀沼 底質調査

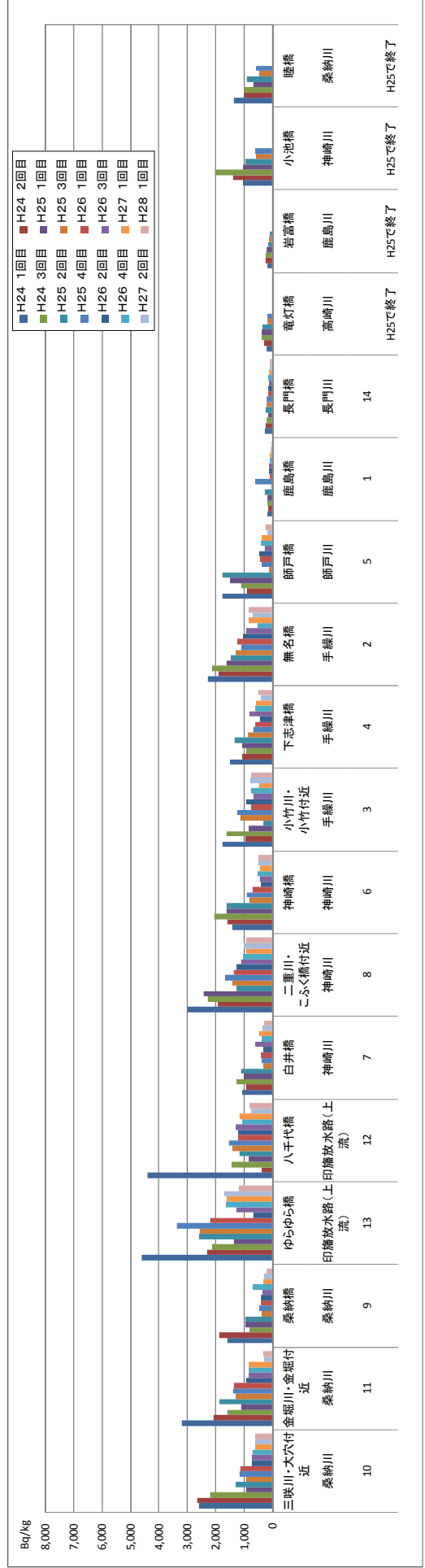


【参考】表3 印旛沼流入河川 底質調査結果一覧表

(単位: Bq/kg)

NO.	水域名	地点名	平成24年度			平成25年度			平成26年度				平成27年度		平成28年度 1回目	備考	
			1回目	2回目	3回目	1回目	2回目	3回目	4回目	1回目	2回目	3回目	4回目	1回目			2回目
10	桑納川	三咲川・大穴付近	2,590	2,640	2,190	940	1,310	930	1,170	1,120	740	740	690	610	600	627	
11	桑納川	金堀川・金堀付近	3,200	2,070	1,580	1,090	1,870	1,300	1,380	1,370	940	830	840	830	301	336	
9	桑納川	桑納橋	1,590	1,870	810	960	960	370	460	400	410	345	690	318	295	225	
13	印旛放水路(上流)	ゆらゆら橋	4,600	2,310	2,130	1,360	2,580	2,570	3,360	2,200	660	1,260	1,650	1,610	1,710	1,190	
12	神崎川	白井橋	4,400	390	1,450	850	1,150	1,410	1,540	1,210	1,210	1,310	1,060	1,160	760	820	
7	神崎川	二重川・こぶく橋付近	1,060	1,940	1,280	1,020	1,110	320	370	400	321	620	379	473	363	298	
8	神崎川	神崎橋	3,000	1,420	2,290	2,410	1,280	1,420	1,670	1,370	1,260	1,090	1,030	940	1,020	930	
6	神崎川	小竹川・小竹付近	1,420	1,600	2,050	1,620	1,630	800	910	710	420	450	520	429	487	502	
3	手繰川	下志津橋	1,760	950	1,630	830	340	1,120	1,240	760	940	670	760	470	780	760	
4	手繰川	無名橋	1,510	1,080	930	1,070	1,340	870	670	610	440	820	600	580	423	512	
2	手繰川	師戸橋	2,270	1,910	2,130	1,630	1,480	1,290	1,100	1,250	1,050	920	520	830	710	830	
5	師戸川	鹿島橋	1,770	900	1,090	1,490	1,770	132	370	430	470	280	411	394	189	235	
1	鹿島川	長門橋	176	153	174	178	258	44	610	107	121	135	89	102	59	28	
14	高崎川	岩富橋	259	232	209	165	246	211	197	164	151	131	152	115	88	89	
			216	310	370	370	350	194	188	-	-	-	-	-	-	-	25年度で終了
			189	231	249	203	158	119	108	-	-	-	-	-	-	-	25年度で終了
			1,040	1,400	2,010	1,050	950	570	610	-	-	-	-	-	-	-	25年度で終了
			1,350	1,000	1,020	670	910	460	590	-	-	-	-	-	-	-	25年度で終了

図3 印旛沼流入河川 底質調査

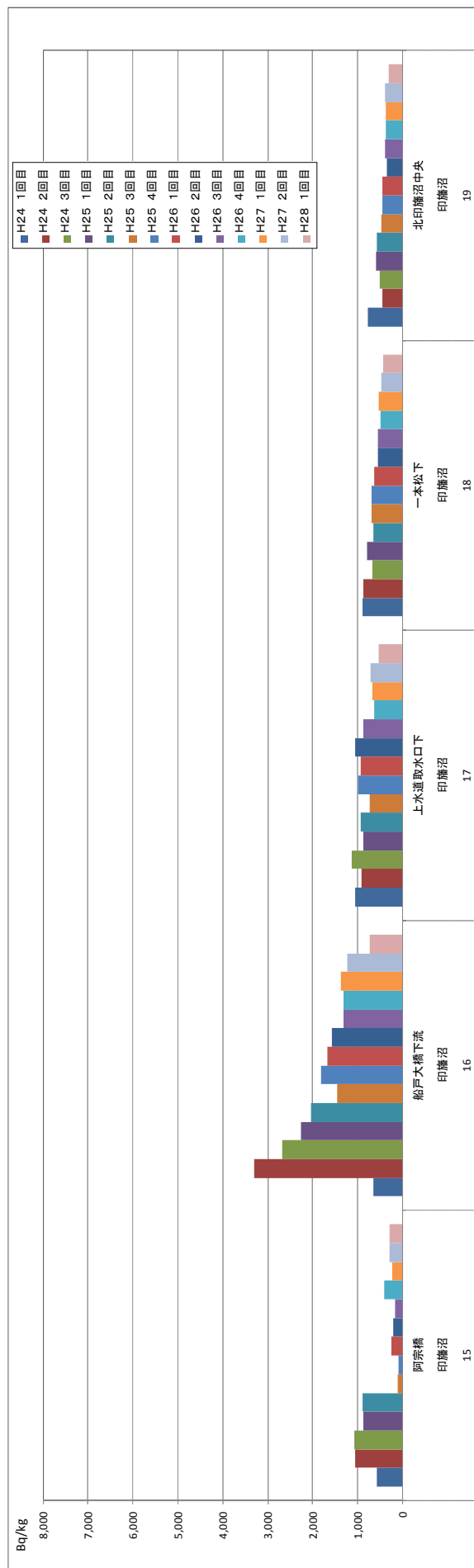


【参考】 表 4 印旛沼 底質調査結果一覽表

(單位: Bq/kg)

NO.	水域名	地点名	平成24年度			平成25年度			平成26年度			平成27年度		平成28年度		
			1回目	2回目	3回目	1回目	2回目	3回目	4回目	1回目	2回目	3回目	4回目	1回目	2回目	
15	印旛沼	阿宗橋	570	1,060	1,080	870	900	119	95	255	213	175	419	221	297	298
16	印旛沼	船戸大橋下流	650	3,300	2,680	2,260	2,040	1,450	1,820	1,670	1,580	1,310	1,310	1,370	1,240	730
17	印旛沼	上水道取水口下	1,050	920	1,130	880	930	740	1,000	930	1,060	880	630	680	710	535
18	印旛沼	一本松下	900	880	670	800	650	700	690	640	560	550	500	540	464	441
19	印旛沼	北印旛沼中央	770	450	520	590	570	480	450	460	349	390	367	367	383	317

図 4 印旛沼 底質調査



【参考】表5 東京湾 底質調査結果一覽表

地点番号	調査地名	平成24年度		平成25年度		平成26年度		平成27年度		平成28年度	
		1回目	2回目	1回目	2回目	1回目	2回目	1回目	2回目	1回目	2回目
1	旧江戸川河口部	31	52	420	460	44	86	189	30	17	370
2	江戸川河口部	126	70	18	28	125	30	不検出	12	16	26
3	花巻川河口部	不検出	不検出	124	130	232	282	32	64	28	25
4	荒瀬川河口部	不検出	不検出	不検出	不検出	不検出	不検出	不検出	不検出	不検出	不検出
5	M-C1(東京湾1)	56	11	38	48	41	24	不検出	37	16	87
6	M-C2(東京湾2)	38	26	78	39	44	50	26	53	19	53
7	M-C3(東京湾3)	49	15	35	65	12	14	44	23	不検出	18
8	M-C4(東京湾4)	38	不検出	12	30	38	56	44	38	23	20
9	M-C5(東京湾5)	127	15	61	41	53	96	70	50	54	119
10	M-C6(東京湾6)	85	不検出	88	124	69	52	63	61	50	36
11	M-C7(東京湾7)	41	20	88	118	53	82	67	98	55	61
12	M-C8(東京湾8)	15.8	21	51	82	26	不検出	49	43	17	27
13	M-C9(東京湾9)	46	13	22	14	19	14	20	14	24	21

・不検出：1.0Bq/kg未満

(単位: Bq/kg)

地点番号	調査地名	平成24年度		平成25年度		平成26年度		平成27年度		平成28年度	
		1回目	2回目	1回目	2回目	1回目	2回目	1回目	2回目	1回目	2回目
14	M-C10(東京湾10)	不検出	不検出	不検出	不検出	不検出	不検出	不検出	不検出	不検出	不検出
15	C-P1(東京湾11)	不検出	不検出	37	17	不検出	不検出	不検出	不検出	不検出	不検出
16	C-P2(東京湾12)	不検出	不検出	80	81	82	70	不検出	不検出	不検出	不検出
17	C-P3(東京湾13)	100	27	83	81	82	70	不検出	不検出	41	38
18	C-P4(東京湾14)	不検出	不検出	不検出	不検出	不検出	不検出	不検出	不検出	不検出	不検出
19	C-P5(東京湾15)	不検出	不検出	不検出	不検出	不検出	不検出	不検出	不検出	不検出	不検出
20	C-P6(東京湾16)	不検出	不検出	不検出	不検出	不検出	不検出	不検出	不検出	不検出	不検出
21	C-P7(東京湾17)	不検出	不検出	不検出	不検出	不検出	不検出	不検出	不検出	不検出	不検出
22	C-P8	110	129	300	275	254	184	208	199	141	153

調査日
 H24 1回目 平成24年6月13日 ~
 H24 2回目 平成24年9月27日 ~
 H25 1回目 平成25年6月9日 ~
 H25 2回目 平成25年9月21日 ~
 H26 1回目 平成26年10月17日 ~
 H26 2回目 平成26年11月15日 ~
 H26 3回目 平成26年12月24日 ~
 H26 4回目 平成26年12月24日 ~
 H26 5回目 平成26年12月24日 ~
 H26 6回目 平成26年12月24日 ~
 H26 7回目 平成26年12月24日 ~
 H26 8回目 平成26年12月24日 ~
 H26 9回目 平成26年12月24日 ~
 H26 10回目 平成26年12月24日 ~
 H26 11回目 平成26年12月24日 ~
 H26 12回目 平成26年12月24日 ~
 H26 13回目 平成26年12月24日 ~
 H26 14回目 平成26年12月24日 ~
 H26 15回目 平成26年12月24日 ~
 H26 16回目 平成26年12月24日 ~
 H26 17回目 平成26年12月24日 ~
 H26 18回目 平成26年12月24日 ~
 H26 19回目 平成26年12月24日 ~
 H26 20回目 平成26年12月24日 ~
 H26 21回目 平成26年12月24日 ~
 H26 22回目 平成26年12月24日 ~
 H26 23回目 平成26年12月24日 ~
 H26 24回目 平成26年12月24日 ~
 H26 25回目 平成26年12月24日 ~
 H26 26回目 平成26年12月24日 ~
 H26 27回目 平成26年12月24日 ~
 H26 28回目 平成26年12月24日 ~
 H26 29回目 平成26年12月24日 ~
 H26 30回目 平成26年12月24日 ~

図5 東京湾 底質調査

