

# 公共用水域における水質・底質の放射性物質モニタリング調査結果 (平成28年度2回目)について

平成29年2月20日  
千葉県環境生活部水質保全課  
電話 043-223-3818

県では、公共用水域（手賀沼・印旛沼流域及び東京湾）における放射性物質の状況を把握するため、水質・底質のモニタリング調査を実施しております。

このたび、平成28年度2回目の調査結果をとりまとめました。

調査結果は、

① 水質の放射性セシウムは、全地点で不検出でした。

② 底質の放射性セシウムは、

手賀沼流域 172 ~ 4,420 Bq/kg

印旛沼流域 108 ~ 1,760 Bq/kg

東京湾 不検出 ~ 259 Bq/kg

であり、前回(平成28年6月)の調査結果と比較して同程度の値でした。

なお、底質の放射性物質は水底にあり、水で放射線が遮蔽されることから、生活圏への影響については、極めて少ないと考えています。

## 1 調査概要

(1) 調査地点 (別図のとおり)

① 手賀沼及び流入河川 29地点 (手賀沼20地点、流入河川9地点)

② 印旛沼及び流入河川 19地点 (印旛沼5地点、流入河川14地点)

③ 東京湾 22地点

(流入河川河口部 4地点、北部・中央部 10地点、内房海域等8地点)

(2) 試料採取期間 平成28年12月2日から12月16日まで

## 2 調査結果 (詳細は別紙のとおり)

(1) 水質 放射性セシウム(134及び137)は全地点で検出されませんでした。

(2) 底質 放射性セシウム(134及び137の合計)の結果は次のとおりでした。

<手賀沼流域>

172 ~ 4,420 Bq/kg (最大値は大堀川河口東)

(\*前回 239 ~ 4,960 Bq/kg:最大値は大堀川河口東)

<印旛沼流域>

108 ~ 1,760 Bq/kg (最大値は印旛放水路(上流):ゆらゆら橋)

(\*前回 28 ~ 1,190 Bq/kg:最大値は印旛放水路(上流):ゆらゆら橋)

<東京湾>

不検出 ~ 259 Bq/kg (最大値は旧江戸川河口部)

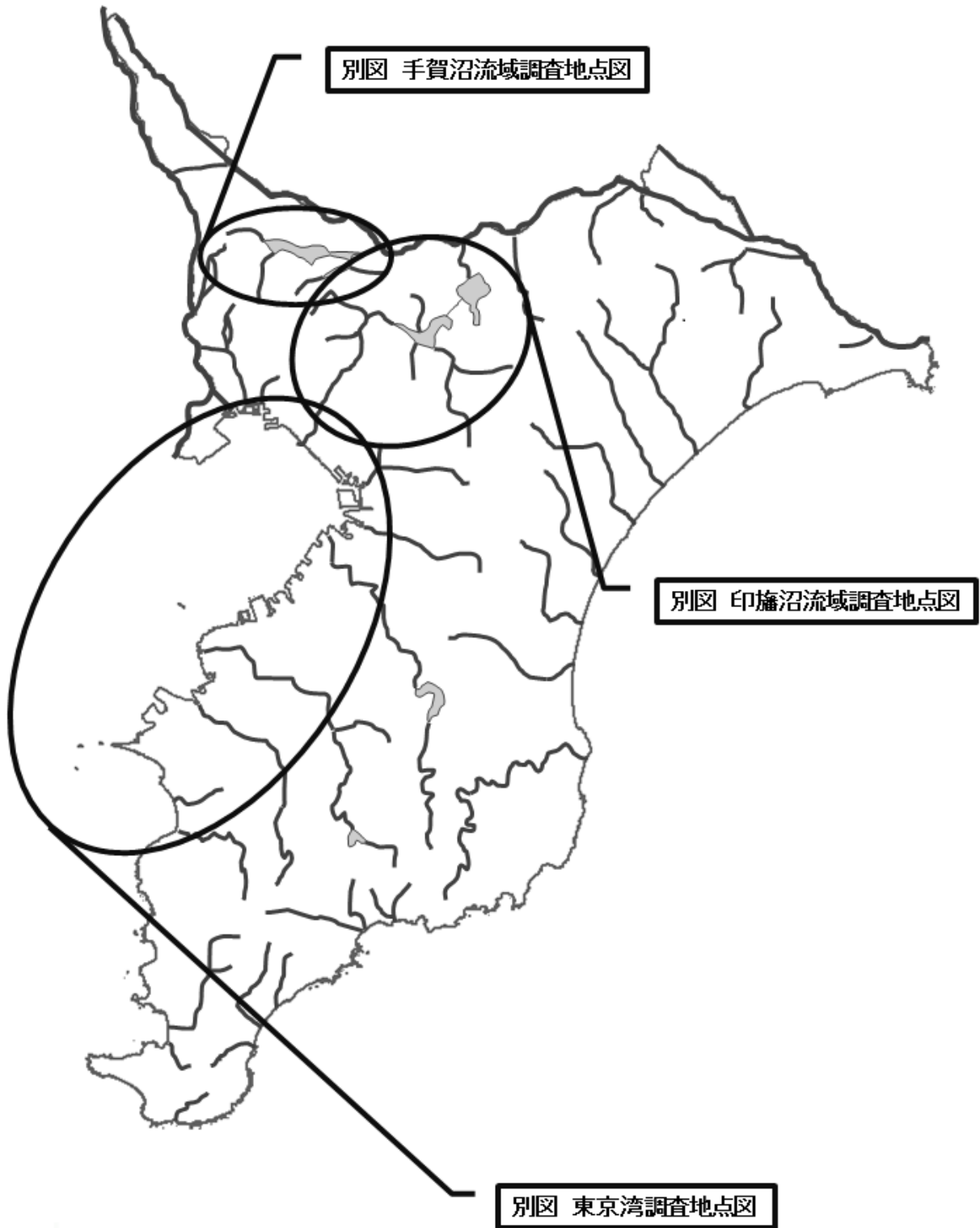
(\*前回 不検出 ~ 219 Bq/kg:最大値は旧江戸川河口部)

(\*前回は、平成28年6月に測定実施)

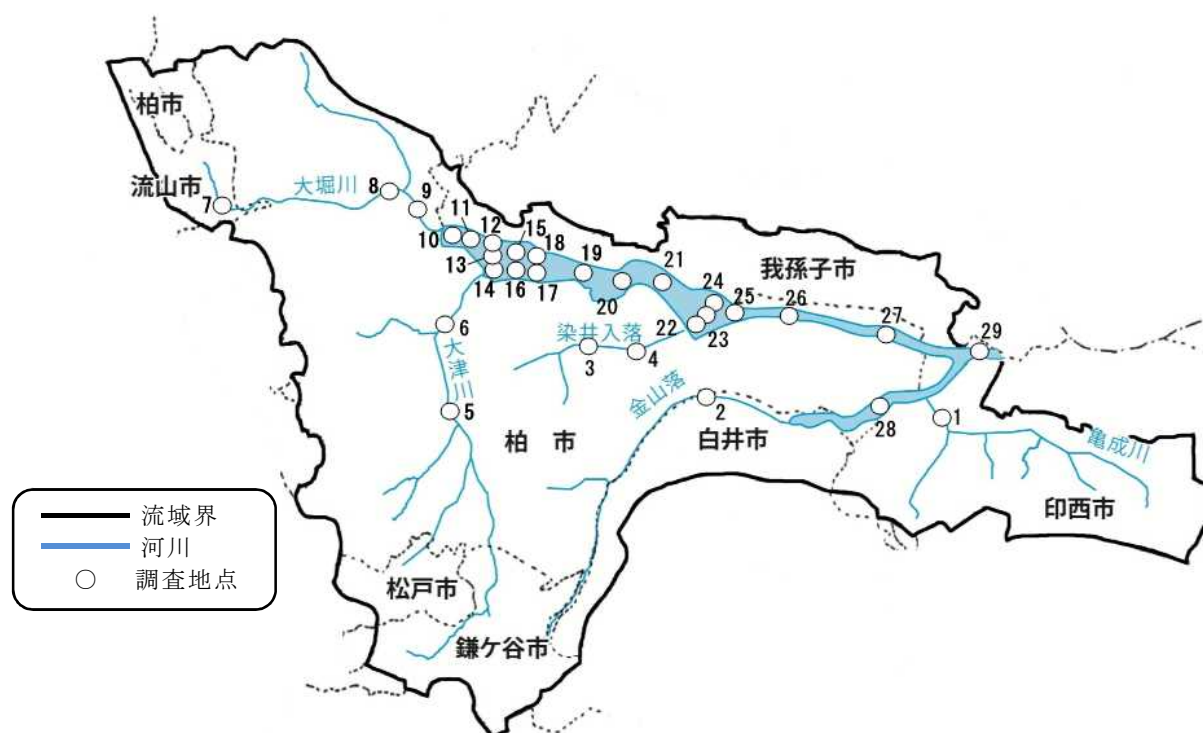
## 3 その他

次回は、平成29年6月に調査を実施する予定です。

# 調査地点図



## 別図 手賀沼流域調査地点図

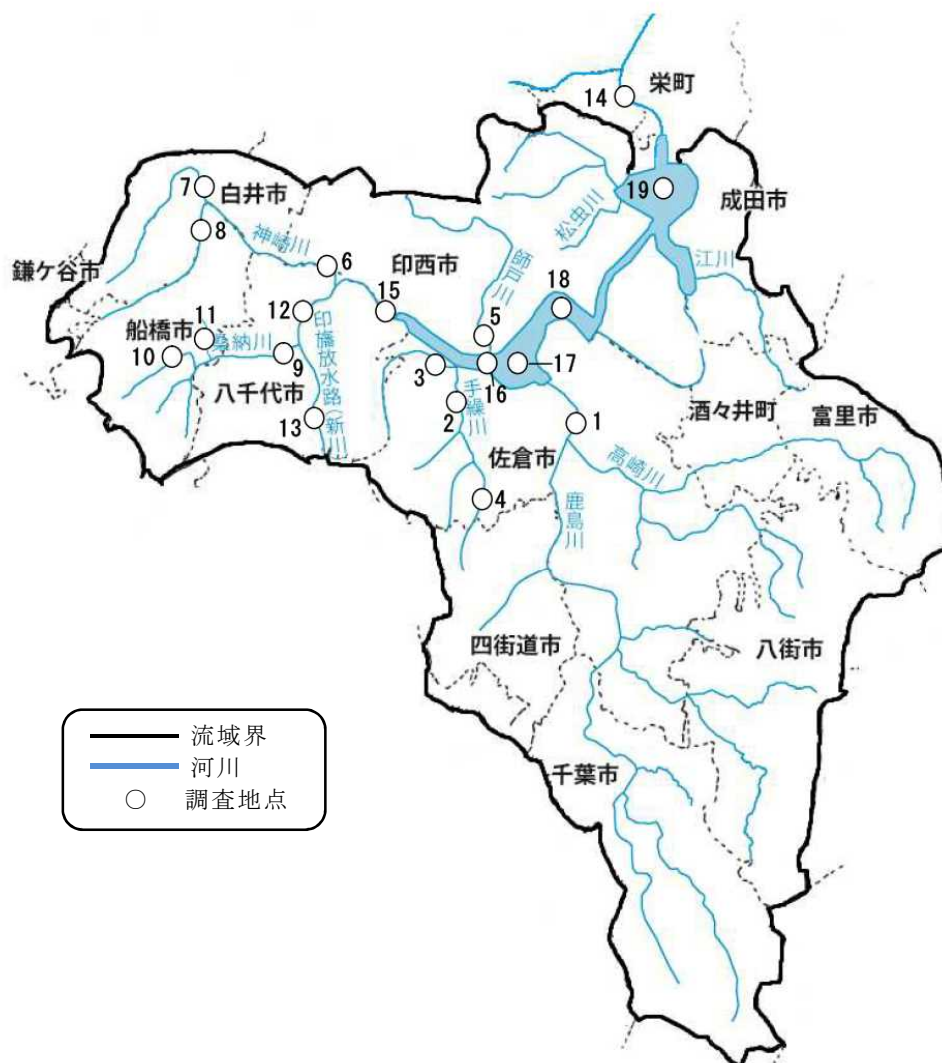


### 手賀沼流域調査地点

NO.	水域名	地点名	市町村
1	亀成川	亀成橋	印西市
2	金山落	名内橋	白井市
3	染井入落	若白毛付近	柏市
4		染井新橋	柏市
5	大津川	下橋	柏市
6		上沼橋	柏市
7	大堀川	新駒木橋	流山市
8		地金堀・大堀川合流前	柏市
9		北柏橋	柏市

NO.	水域名	地点名
10	手賀沼	大堀川河口付近
11		大堀川河口東
12		根戸新田地先
13		大津川河口北
14		大津川河口付近
15		根戸下
16		大津川河口東
17		我孫子新田地先
18		大井新田地先
19		手賀大橋下流
20		手賀大橋下流1km
21		手賀大橋下流2km
22		染井入落河口付近
23		手賀沼中央
24		手賀沼中央北
25		曙橋上流
26		水道橋下流
27		浅間橋下流
28		下手賀沼中央
29		布佐下

## 別図 印旛沼流域調査地点図

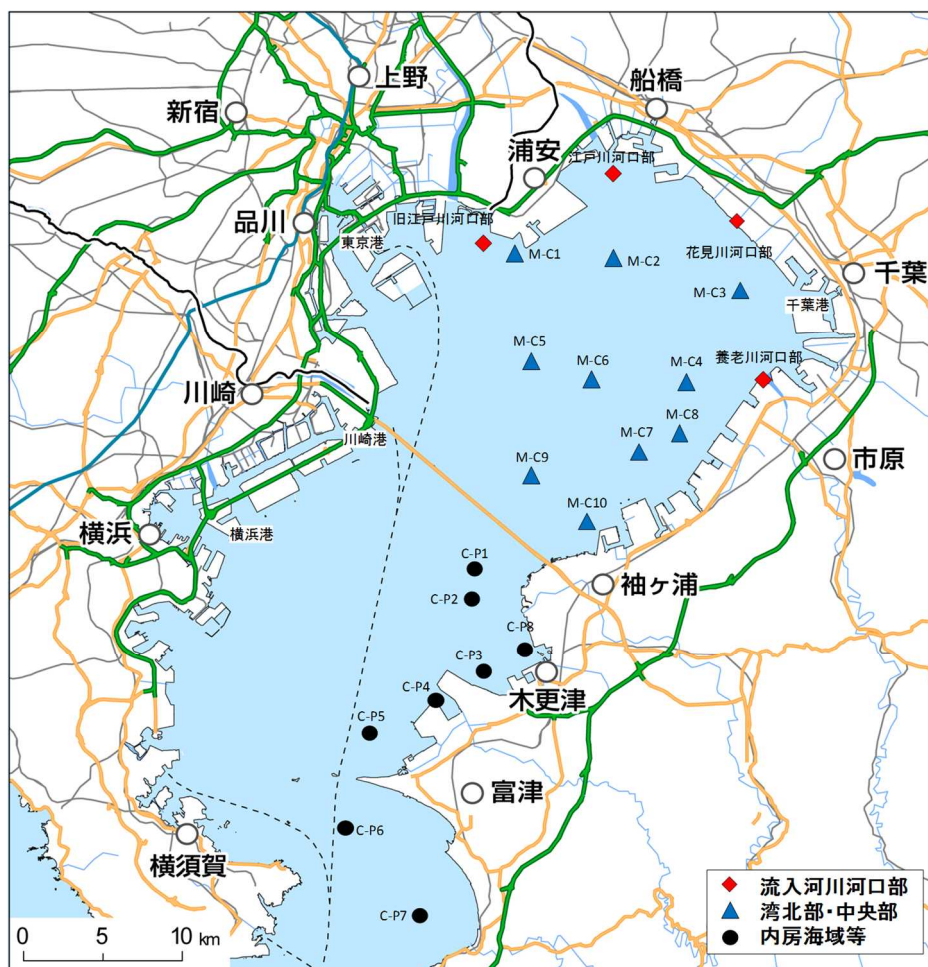


### 印旛沼流域調査地点

NO.	水域名	地点名	市町村
1	鹿島川	鹿島橋	佐倉市
2	手繰川	無名橋	佐倉市
3		小竹川・小竹付近	佐倉市
4		下志津橋	佐倉市
5	師戸川	師戸橋	印西市
6	神崎川	神崎橋	八千代市
7		白井橋	白井市
8		二重川・こふく橋付近	白井市
9	桑納川	桑納橋	八千代市
10		三咲川・大穴付近	船橋市
11		金堀川・金堀付近	船橋市
12	印旛放水路	八千代橋	八千代市
13	(上流)	ゆらゆら橋	八千代市
14	長門川	長門橋	栄町

NO.	水域名	地点名
15	印旛沼	阿宗橋
16		船戸大橋下流
17		上水道取水口下
18		一本松下
19		北印旛沼中央

## 別図 東京湾調査地点図



### 東京湾調査地点

NO.	水域名	地点名
1	流入河川河口部	旧江戸川河口部
2		江戸川河口部
3		花見川河口部
4		養老川河口部
5	北部・中央部	M-C1(東京湾1) 浦安沿岸
6		M-C2(東京湾4) 市川・船橋沖
7		M-C3(東京湾6) 千葉航路
8		M-C4(東京湾9) 五井沖
9		M-C5(東京湾8) 湾中央
10		M-C6(東京湾10) 千葉航路入口
11		M-C7(東京湾11) 姉崎沖
12		M-C8(東京湾12) 姉崎沿岸
13		M-C9(東京湾13) 袖ヶ浦沖
14		M-C10 盤洲
15	内房海域等	C-P1(東京湾14) 木更津沖
16		C-P2(東京湾15) 木更津沿岸
17		C-P3(東京湾16) 木更津航路
18		C-P4(東京湾17) 君津航路
19		C-P5(東京湾18) 富津航路
20		C-P6(東京湾19) 富津岬下
21		C-P7(東京湾20) 上総湊沿岸
22		C-P8 木更津港内

## 手賀沼流域におけるモニタリング調査結果

### ○河川水質・底質調査結果一覧

採取地点				採取日	放射性物質濃度(水質) Bq/L		放射性物質濃度(底質) Bq/kg(乾泥)		
NO.	水域名	地点名	市町村		放射性セシウム		放射性セシウム		
					Cs-134	Cs-137	Cs-134	Cs-137	合計
1	亀成川	亀成橋	印西市	12月7日	不検出	不検出	79	520	599
2	金山落	名内橋	白井市	12月7日	不検出	不検出	45	310	355
3	染井入落	若白毛付近	柏市	12月16日	不検出	不検出	83	490	573
4		染井新橋	柏市	12月16日	不検出	不検出	92	570	662
5	大津川	下橋	柏市	12月16日	不検出	不検出	22	150	172
6		上沼橋	柏市	12月16日	不検出	不検出	87	510	597
7	大堀川	新駒木橋	流山市	12月8日	不検出	不検出	100	640	740
8		地金堀・大堀川合流前	柏市	12月8日	不検出	不検出	120	800	920
9		北柏橋	柏市	12月8日	不検出	不検出	100	600	700

### ○沼水質・底質調査結果一覧

採取地点				採取日	放射性物質濃度(水質) Bq/L		放射性物質濃度(底質) Bq/kg(乾泥)		
NO.	地点名				放射性セシウム		放射性セシウム		
					Cs-134	Cs-137	Cs-134	Cs-137	合計
10	手賀沼	大堀川河口付近		12月12日	不検出	不検出	230	1,400	1,630
11		大堀川河口東		12月12日	不検出	不検出	620	3,800	4,420
12		根戸新田地先		12月12日	不検出	不検出	290	2,000	2,290
13		大津川河口北		12月12日	不検出	不検出	360	2,400	2,760
14		大津川河口付近		12月12日	不検出	不検出	200	1,300	1,500
15		根戸下		12月12日	不検出	不検出	400	2,500	2,900
16		大津川河口東		12月12日	不検出	不検出	140	880	1,020
17		我孫子新田地先		12月12日	不検出	不検出	120	780	900
18		大井新田地先		12月12日	不検出	不検出	300	1,800	2,100
19		手賀大橋下流		12月12日	不検出	不検出	110	740	850
20		手賀大橋下流1km		12月12日	不検出	不検出	110	670	780
21		手賀大橋下流2km		12月12日	不検出	不検出	100	680	780
22		染井入落河口付近		12月12日	不検出	不検出	130	750	880
23		手賀沼中央		12月12日	不検出	不検出	150	950	1,100
24		手賀沼中央北		12月12日	不検出	不検出	170	950	1,120
25		曙橋上流		12月12日	不検出	不検出	150	980	1,130
26		水道橋下流		12月12日	不検出	不検出	71	460	531
27		浅間橋下流		12月12日	不検出	不検出	50	270	320
28		下手賀沼中央		12月12日	不検出	不検出	68	480	548
29		布佐下		12月12日	不検出	不検出	68	400	468

・不検出:水質 1Bq/L未満, 底質 10Bq/kg未満

## 印旛沼流域におけるモニタリング調査結果

### ○河川水質・底質調査結果一覧

採取地点				採取日	放射性物質濃度(水質) Bq/L		放射性物質濃度(底質) Bq/kg(乾泥)		
NO.	水域名	地点名	市町村		放射性セシウム		放射性セシウム		
					Cs-134	Cs-137	Cs-134	Cs-137	合計
1	鹿島川	鹿島橋	佐倉市	12月6日	不検出	不検出	17	110	127
2	手繰川	無名橋	佐倉市	12月6日	不検出	不検出	77	500	577
3		小竹川・小竹付近	佐倉市	12月13日	不検出	不検出	50	300	350
4	師戸川	下志津橋	佐倉市	12月13日	不検出	不検出	60	330	390
5		師戸橋	印西市	12月6日	不検出	不検出	22	140	162
6	神崎川	神崎橋	八千代市	12月6日	不検出	不検出	64	420	484
7		白井橋	白井市	12月13日	不検出	不検出	32	240	272
8		二重川・こぶく橋付近	白井市	12月13日	不検出	不検出	140	920	1,060
9	桑納川	桑納橋	八千代市	12月6日	不検出	不検出	30	210	240
10		三咲川・大穴付近	船橋市	12月9日	不検出	不検出	60	350	410
11		金堀川・金堀付近	船橋市	12月9日	不検出	不検出	52	380	432
12	印旛放水路 (上流)	八千代橋	八千代市	12月6日	不検出	不検出	78	510	588
13		ゆらゆら橋	八千代市	12月9日	不検出	不検出	260	1,500	1,760
14	長門川	長門橋	栄町	12月6日	不検出	不検出	17	91	108

### ○沼水質・底質調査結果一覧

採取地点				採取日	放射性物質濃度(水質) Bq/L		放射性物質濃度(底質) Bq/kg(乾泥)		
NO.	地点名				放射性セシウム		放射性セシウム		
					Cs-134	Cs-137	Cs-134	Cs-137	合計
15	印旛沼	阿宗橋		12月12日	不検出	不検出	62	380	442
16		船戸大橋下流		12月12日	不検出	不検出	150	970	1,120
17		上水道取水口下		12月12日	不検出	不検出	90	470	560
18		一本松下		12月12日	不検出	不検出	65	350	415
19		北印旛沼中央		12月12日	不検出	不検出	60	320	380

・不検出:水質 1Bq/L未満, 底質 10Bq/kg未満

## 東京湾におけるモニタリング調査結果

採取地点			採取日	放射性物質濃度(水質) Bq/L		放射性物質濃度(底質) Bq/kg(乾泥)		
NO.	地点名	放射性セシウム		放射性セシウム				
		Cs-134	Cs-137	Cs-134	Cs-137	合計		
1	旧江戸川河口部	12月5日	不検出	不検出	31	228	259	
2	流入河川 河口部	江戸川河口部	12月5日	不検出	不検出	不検出	不検出	
3		花見川河口部	12月2日	不検出	不検出	23	150	
4		養老川河口部	12月2日	不検出	不検出	不検出	不検出	
5	北部・ 中央部	M-C1	12月5日	不検出	不検出	不検出	不検出	
6		M-C2	12月5日	不検出	不検出	不検出	不検出	
7		M-C3	12月5日	不検出	不検出	不検出	不検出	
8		M-C4	12月5日	不検出	不検出	不検出	不検出	
9		M-C5	12月5日	不検出	不検出	不検出	不検出	
10		M-C6	12月7日	不検出	不検出	不検出	不検出	
11		M-C7	12月5日	不検出	不検出	不検出	21	
12		M-C8	12月5日	不検出	不検出	不検出	不検出	
13		M-C9	12月7日	不検出	不検出	不検出	不検出	
14		M-C10	12月7日	不検出	不検出	不検出	不検出	
15	内房海域 等	C-P1	12月7日	不検出	不検出	不検出	不検出	
16		C-P2	12月7日	不検出	不検出	不検出	不検出	
17		C-P3	12月7日	不検出	不検出	不検出	33	
18		C-P4	12月7日	不検出	不検出	不検出	49	
19		C-P5	12月7日	不検出	不検出	不検出	不検出	
20		C-P6	12月7日	不検出	不検出	不検出	不検出	
21		C-P7	12月7日	不検出	不検出	不検出	不検出	
22		C-P8	12月7日	不検出	不検出	不検出	106	

・不検出:水質 1Bq/L未満, 底質 10Bq/kg未満

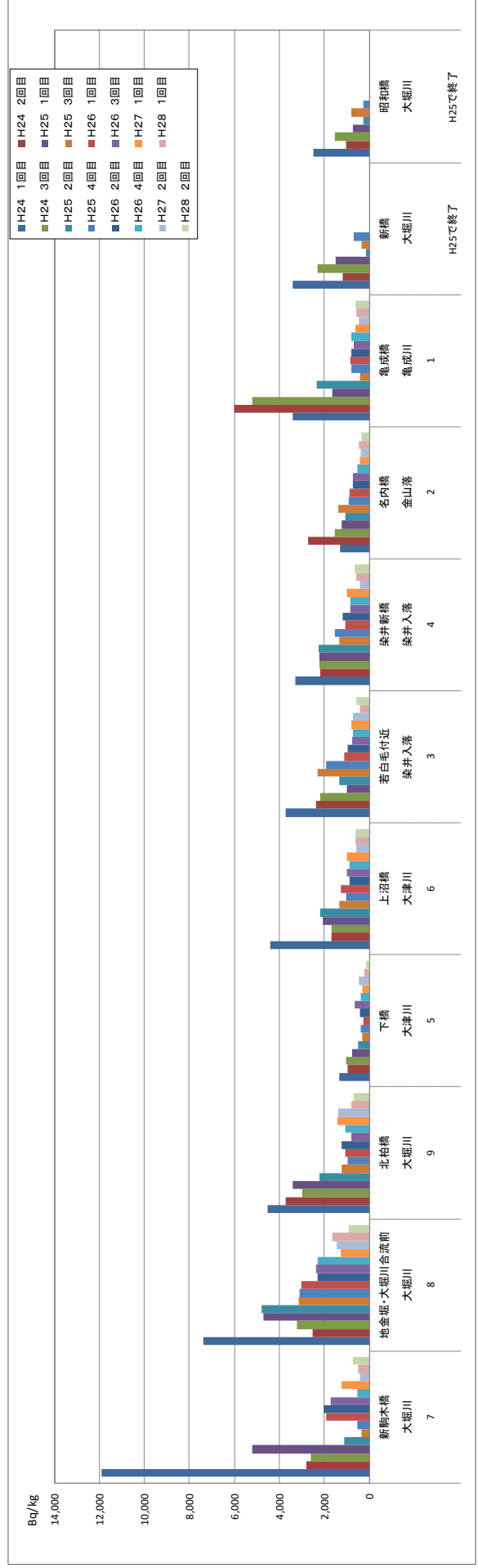
【参考】表 1 手賀沼流入河川 底質調査結果一覧表

(単位: Bq/kg)

NO.	水域名	地点名	平成24年度			平成25年度			平成26年度			平成27年度		平成28年度		備考	
			1回目	2回目	3回目	1回目	2回目	3回目	4回目	1回目	2回目	1回目	2回目				
7	大堀川	新駒木橋	11,900	2,800	2,610	5,200	1,110	355	537	1,900	2,040	1,710	520	486	740	H24 1回目 平成24年5月24日～ 6月6日	
8	大堀川	地金堀・大堀川合流前	7,400	2,510	3,200	4,700	4,800	3,150	3,090	3,010	2,280	2,390	2,290	1,660	920	H24 2回目 平成24年12月26日～ 1月16日	
9	大堀川	北柏橋	4,500	3,700	3,000	3,400	2,220	1,230	950	1,080	1,230	820	1,060	820	700	H24 3回目 平成25年3月1日～ 3月25日	
5	大津川	下橋	1,340	960	1,040	760	500	298	369	282	440	650	374	239	172	H25 1回目 平成25年6月1日～ 7月1日	
6	大津川	上沼橋	4,400	1,690	1,700	2,070	2,200	1,330	1,030	1,260	870	990	900	623	597	H25 2回目 平成25年9月1日～ 8月16日	
3	染井入落	若毛付近	3,700	2,380	2,170	1,000	1,330	2,280	1,930	1,120	940	770	720	730	435	573	H25 3回目 平成26年6月1日～ 8月18日
4	染井入落	染井新橋	3,300	2,200	2,230	2,220	2,240	1,350	1,530	1,070	1,190	860	1,000	440	662	H25 4回目 平成26年9月7日～ 11月20日	
2	金山落	名内橋	1,290	2,700	1,530	1,210	1,080	1,370	920	880	720	710	520	373	476	H26 1回目 平成27年2月3日～ 2月23日	
1	亀成川	亀成橋	3,400	6,000	5,200	1,630	2,350	410	800	840	790	700	810	474	599	H26 2回目 平成27年6月1日～ 6月17日	
	大堀川	新橋	3,400	1,170	2,300	1,510	159	330	690							H27 1回目 平成27年12月1日～ 12月14日	
	大堀川	昭和橋	2,480	1,050	1,530	730	265	810	283							H28 1回目 平成28年6月1日～ 6月22日	
																H28 2回目 平成28年12月6日～ 12月16日	

調査日(手賀沼・印籠沼流域)

図 1 手賀沼流入河川 底質調査



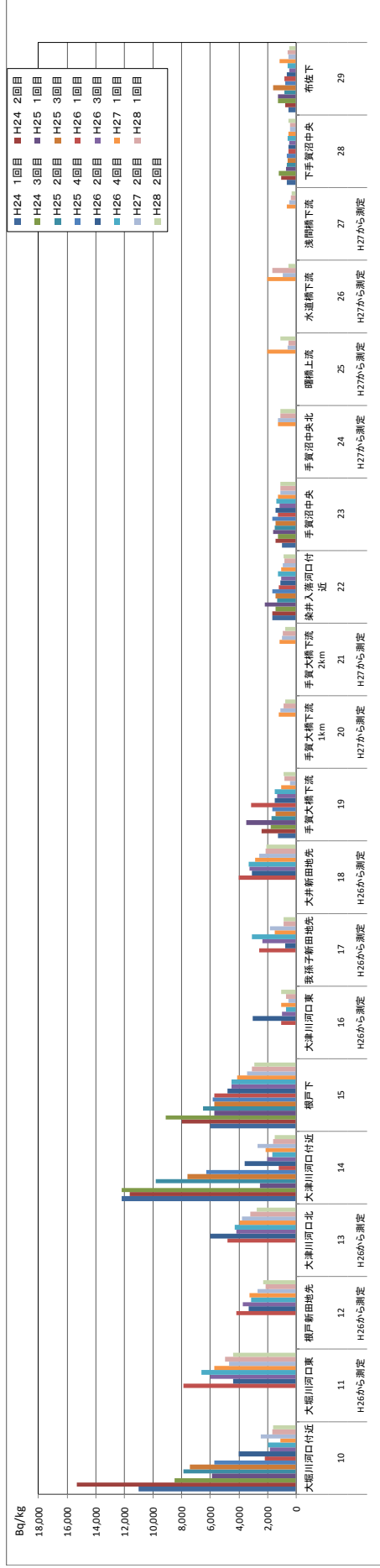


【参考】 表2 手賀沼 底質調査結果一覧表

(単位: Bq/kg)

No.	地点名	平成24年度			平成25年度			平成26年度			平成27年度			平成28年度		備考	
		1回目	2回目	3回目	1回目	2回目	3回目	4回目	1回目	2回目	3回目	4回目	1回目	2回目			
10	大堀川河口付近	11,000	15,300	8,500	5,900	7,900	7,400	5,700	2,180	4,000	1,850	1,930	1,130	2,450	1,660	1,630	
11	大堀川河口東	-	-	-	-	-	-	-	7,900	4,400	6,000	6,600	5,700	4,670	4,960	4,420	26年度から測定
12	根戸新田地先	-	-	-	-	-	-	-	4,200	3,310	3,710	3,150	3,270	2,670	2,130	2,290	26年度から測定
13	大津川河口北	-	-	-	-	-	-	-	4,900	6,000	4,200	4,270	3,950	3,780	3,210	2,760	26年度から測定
14	大津川河口付近	12,200	11,600	12,200	2,540	9,800	7,600	6,300	1,220	3,630	2,010	1,670	2,150	2,690	1,640	1,500	
15	根戸下	6,000	8,000	9,100	5,700	6,500	5,700	5,800	5,700	4,800	4,500	4,500	4,120	3,430	3,090	2,900	
16	大津川河口東	-	-	-	-	-	-	-	1,030	3,050	980	680	1,060	532	700	1,020	26年度から測定
17	我孫子新田地先	-	-	-	-	-	-	-	2,580	790	2,350	3,070	1,520	1,820	900	900	26年度から測定
18	大井新田地先	-	-	-	-	-	-	-	4,000	3,100	3,290	3,340	2,860	2,580	2,130	2,100	26年度から測定
19	手賀大橋下流	1,260	2,420	1,800	3,500	1,740	1,430	1,660	3,130	1,490	1,320	1,530	1,020	429	800	850	
20	手賀大橋下流1km	-	-	-	-	-	-	-	-	-	-	-	-	1,200	1,080	870	27年度から測定
21	手賀大橋下流2km	-	-	-	-	-	-	-	-	-	-	-	-	1,150	1,010	950	27年度から測定
22	柴井入港河口付近	1,660	1,670	1,470	2,210	1,360	1,450	1,660	1,220	1,110	1,050	1,280	1,020	960	840	880	
23	手賀沼中央	1,000	1,430	1,290	1,630	1,480	1,420	1,690	1,290	1,450	1,160	1,390	1,280	1,100	1,120	1,100	
24	手賀沼中央北	-	-	-	-	-	-	-	-	-	-	-	-	1,280	1,250	1,120	27年度から測定
25	曙橋上流	-	-	-	-	-	-	-	-	-	-	-	-	1,990	600	557	27年度から測定
26	水道橋下流	-	-	-	-	-	-	-	-	-	-	-	-	2,020	950	1,680	27年度から測定
27	浅間橋下流	-	-	-	-	-	-	-	-	-	-	-	-	650	504	379	27年度から測定
28	下手賀沼中央	650	1,020	1,220	730	640	590	630	520	510	460	590	520	413	443	548	
29	布佐下	540	790	1,260	1,300	840	1,600	740	820	640	500	570	1,140	517	589	468	

図2 手賀沼 底質調査

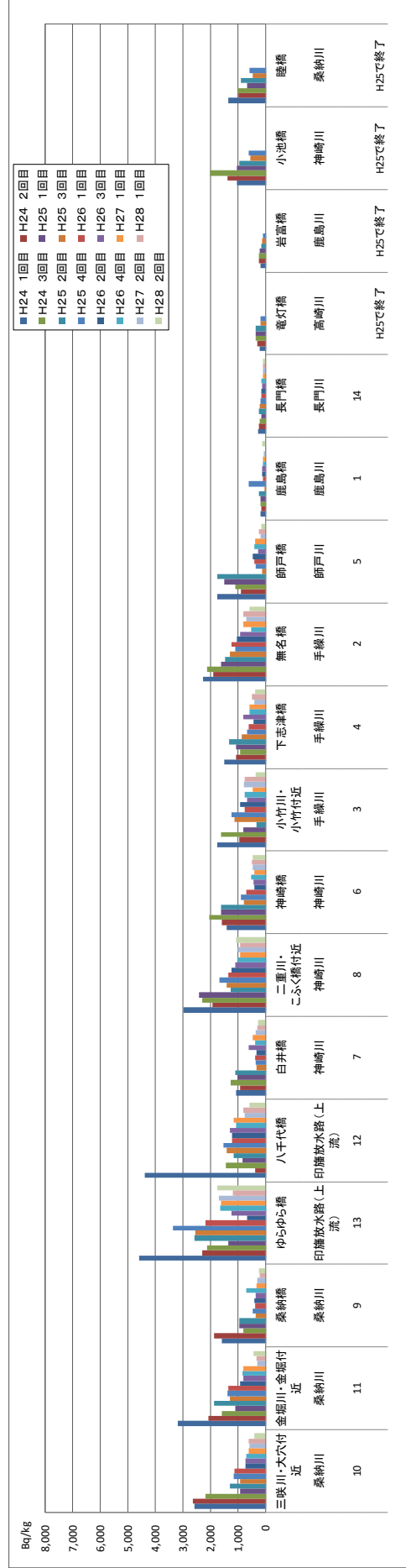


【参考】表3 印旛沼流入河川 底質調査結果一覧表

(単位: Bq/kg)

NO.	水域名	地点名	平成24年度			平成25年度			平成26年度			平成27年度		平成28年度		備考	
			1回目	2回目	3回目	1回目	2回目	3回目	4回目	1回目	2回目	3回目	4回目	1回目	2回目		
10	桑納川	三峽川・大穴付近	2,590	2,640	2,190	940	1,310	930	1,170	740	740	690	610	600	627	410	
11	桑納川	金堀川・金堀付近	3,200	2,070	1,580	1,090	1,870	1,300	1,380	1,370	940	830	830	301	336	432	
9	桑納川	桑納橋	1,590	1,870	810	960	960	370	460	400	345	690	318	295	225	240	
12	印旛放水路(上流)	ゆらゆら橋	4,600	2,310	2,130	1,360	2,580	2,570	3,360	2,200	1,260	1,650	1,160	1,710	1,190	1,760	
13	印旛放水路(上流)	八千代橋	4,400	390	1,450	850	1,150	1,410	1,540	1,210	1,310	1,060	1,160	760	820	568	
7	神崎川	白井橋	1,060	940	1,280	1,020	1,110	320	370	400	321	620	473	363	298	272	
8	神崎川	二重川・こぶく橋付近	3,000	1,940	2,290	2,410	1,280	1,420	1,670	1,370	1,260	1,090	1,030	940	1,020	930	1,060
6	神崎川	神崎橋	1,420	1,600	2,050	1,620	1,630	800	910	710	420	450	429	487	502	484	
3	手繰川	小竹川・小竹付近	1,760	950	1,630	830	340	1,120	1,240	760	940	670	780	470	780	760	350
4	手繰川	下志津橋	1,510	1,080	930	1,070	1,340	870	670	610	440	820	600	580	423	390	
2	手繰川	無名橋	2,270	1,910	2,130	1,630	1,480	1,290	1,100	1,250	1,050	920	520	830	710	830	577
5	師戸川	師戸橋	1,770	900	1,090	1,490	1,770	132	370	430	470	280	411	394	189	235	162
1	鹿島川	鹿島橋	176	153	174	178	258	44	610	107	121	135	89	102	59	28	127
14	長門川	長門橋	259	232	209	165	246	211	197	164	151	131	152	115	88	108	
	高崎川	竜灯橋	216	310	370	370	350	194	188	-	-	-	-	-	-	-	25年度で終了
	鹿島川	岩雷橋	189	231	249	203	158	119	108	-	-	-	-	-	-	-	25年度で終了
	神崎川	小池橋	1,040	1,400	2,010	1,050	950	570	610	-	-	-	-	-	-	-	25年度で終了
	桑納川	陸橋	1,350	1,000	1,020	670	910	460	590	-	-	-	-	-	-	-	25年度で終了

図3 印旛沼流入河川 底質調査

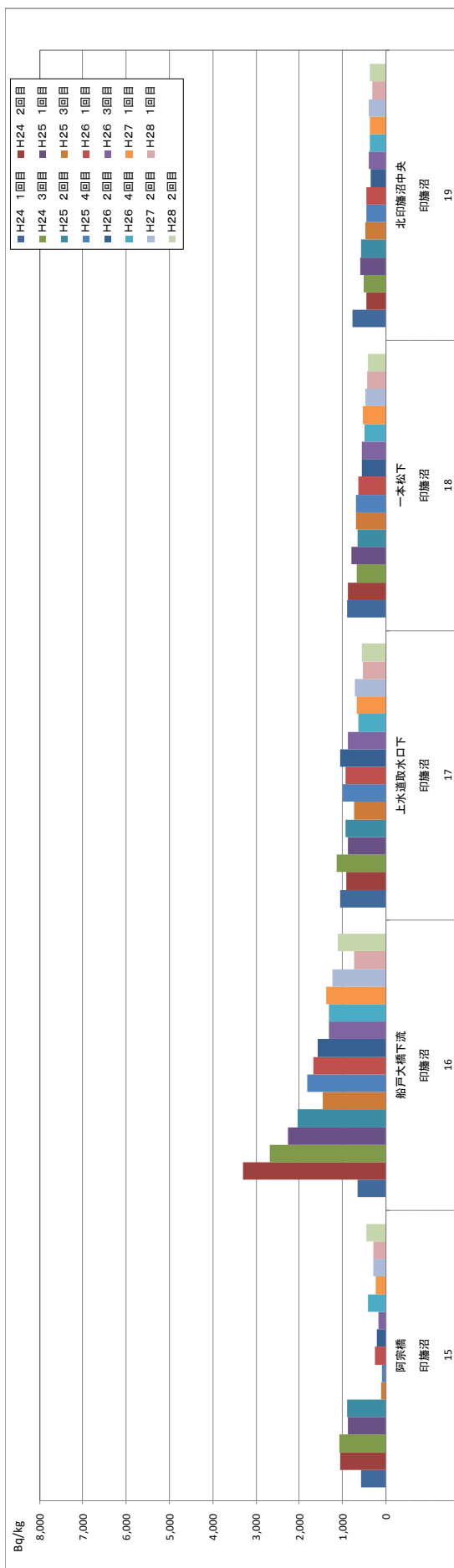


【参考】表4 印旛沼 底質調査結果一覽表

(単位: Bq/kg)

NO.	水域名	地点名	平成24年度			平成25年度			平成26年度			平成27年度		平成28年度			
			1回目	2回目	3回目	1回目	2回目	3回目	4回目	1回目	2回目	3回目	4回目	1回目	2回目		
15	印旛沼	阿宗橋	570	1,060	1,080	870	900	119	95	255	213	175	419	221	297	298	442
16	印旛沼	船戸大橋下流	650	3,300	2,680	2,260	2,040	1,450	1,820	1,670	1,580	1,310	1,310	1,370	1,240	730	1,120
17	印旛沼	上水道取水口下	1,050	920	1,130	880	930	740	1,000	930	1,060	880	630	680	710	535	560
18	印旛沼	一本松下	900	880	670	800	650	700	690	640	560	500	500	540	464	441	415
19	印旛沼	北印旛沼中央	770	450	520	590	570	480	450	460	349	390	367	367	383	317	380

図4 印旛沼 底質調査



【参考】表5 東京湾 底質調査結果一覽表

【参考】表1 東京湾 底質調査結果一覽表

地点番号	調査地点名	平成24年度				平成25年度				平成26年度				平成27年度				平成28年度	
		1回目	2回目	3回目	4回目	1回目	2回目	3回目	4回目	1回目	2回目	3回目	4回目	1回目	2回目	1回目	2回目		
1	旧江戸川河口部	31	52	420	460	44	66	169	30	17	370	332	219	259	不検出	不検出			
2	江戸川河口部	126	70	18	28	125	30	不検出	12	16	26	不検出	136	不検出	不検出	不検出			
3	荒川河口部	不検出	不検出	124	1300	232	267	367	640	266	221	237	128	173	不検出	不検出			
4	荒川河口部	不検出	不検出	不検出	不検出	不検出	不検出	不検出	不検出	不検出	不検出	不検出	不検出	不検出	不検出	不検出			
5	M-C1(東京湾1) 浮遊物	35	11	38	59	48	46	41	24	24	16	87	19	不検出	不検出	不検出			
6	M-C2(東京湾4) 浮遊物	38	26	76	58	44	50	26	53	25	47	19	53	不検出	不検出	不検出			
7	M-C3(東京湾6) 浮遊物	49	15	35	65	12	14	44	23	不検出	18	18	不検出	不検出	不検出	不検出			
8	M-C4(東京湾9) 浮遊物	38	不検出	12	30	38	56	44	38	23	20	不検出	20	不検出	不検出	不検出			
9	M-C5(東京湾10) 浮遊物	127	15	61	41	53	96	70	50	54	119	32	29	144	不検出	不検出			
10	M-C6(東京湾11) 浮遊物	85	不検出	88	124	69	52	63	61	50	36	不検出	不検出	不検出	不検出	不検出			
11	M-C7(東京湾12) 浮遊物	41	20	88	118	53	82	67	98	55	61	不検出	不検出	25	21	不検出			
12	M-C8(東京湾13) 浮遊物	153	21	51	62	26	不検出	49	43	17	27	54	32	39	不検出	不検出			
13	M-C9(東京湾13) 浮遊物	46	13	22	14	19	14	20	14	24	21	27	18	不検出	不検出	不検出			

・不検出：100g/㎡未満

地点番号	調査地点名	平成24年度				平成25年度				平成26年度				平成27年度				平成28年度	
		1回目	2回目	3回目	4回目	1回目	2回目	3回目	4回目	1回目	2回目	3回目	4回目	1回目	2回目	1回目	2回目		
14	M-C10(東京湾)	不検出	不検出	不検出	不検出	不検出	不検出	不検出	不検出	不検出	不検出	不検出	不検出	不検出	不検出	不検出	不検出		
15	C-P1(東京湾4)	12	不検出	37	17	不検出	不検出	不検出	不検出	不検出	不検出	不検出	不検出	不検出	不検出	不検出	不検出		
16	C-P2(東京湾5)	不検出	不検出	不検出	不検出	不検出	不検出	不検出	不検出	不検出	不検出	不検出	不検出	不検出	不検出	不検出	不検出		
17	C-P3(東京湾6)	63	27	90	18	82	70	62	44	33	54	22	41	不検出	不検出	不検出	不検出		
18	C-P4(東京湾7)	100	16	68	91	182	39	105	71	不検出	不検出	不検出	不検出	38	26	49	不検出		
19	C-P5(東京湾8)	不検出	不検出	不検出	不検出	不検出	不検出	不検出	不検出	不検出	不検出	不検出	不検出	不検出	不検出	不検出	不検出		
20	C-P6(東京湾9)	不検出	不検出	不検出	不検出	不検出	不検出	不検出	不検出	不検出	不検出	不検出	不検出	不検出	不検出	不検出	不検出		
21	C-P7(東京湾10)	不検出	不検出	不検出	不検出	不検出	不検出	不検出	不検出	不検出	不検出	不検出	不検出	不検出	不検出	不検出	不検出		
22	C-P8(東京湾内)	110	129	300	275	254	184	192	200	208	139	141	153	115	109	不検出	不検出		

(単位: Bq/kg)

図5 東京湾 底質調査

