

記載例

届出別紙

1 特定施設の構造・使用の方法

特定施設番号及び名称	4 , <u>飲食店</u> ・ 集団給食施設
型式・構造・主要寸法・能力・配置	総床面積 120 m ² のうち、ちゅう房施設 25 m ² 主要寸法・能力・配置は添付図面のとおりに
1日当たりの使用時間	9時間
使用の季節的変動	なし
主な品目又は原材料（食材）の種類及び使用量	とんかつ定食 30食/日 手賀沼ラーメン 100食/日 オムライス 20食/日
設置年月日	年 月 日
工事着手予定年月日	令和 4年 6月 15日
工事完成予定年月日	令和 4年 7月 31日
使用開始予定年月日	令和 4年 8月 1日
備考	

使用届の場合設置年月日、設置届、構造等変更届の場合、工事着手予定年月日～使用開始予定年月日の欄を記入。

2 汚水等の処理の方法

処理施設の名称	<u>合併処理浄化槽</u> ・その他（ ）
型式・構造・能力・処理の方法	国土交通省告示区分第9 処理方式：硝化液循環活性汚泥＋三次処理脱窒・脱磷 90人槽
1日当たりの使用時間	24時間
使用の季節変動	なし
消耗資材の1日当たりの用途別使用量	消毒用塩素剤
備考	

3 排水水の汚染状態及び量

種類・項目	排水口	
pH	7	
BOD(mg/L)	10	
COD(mg/L)	(15)	
SS(mg/L)	10	
油分(mg/L)	5 (動植物油含有量)	
大腸菌群数 (個/cm ³)	500	
窒素(mg/L)	20	
磷(mg/L)	1	
(以下、汚染状態は通常の状態の水質を記載する。)		
排水水の量 (m ³ /日)	通常	最大
	15	20
その他		

汚染状態は通常の状態の水質を記載する。

4 排水水の公共用水域への放流経路及び水域名

排水口→道路側溝→大津川→手賀沼

5 その他の参考事項

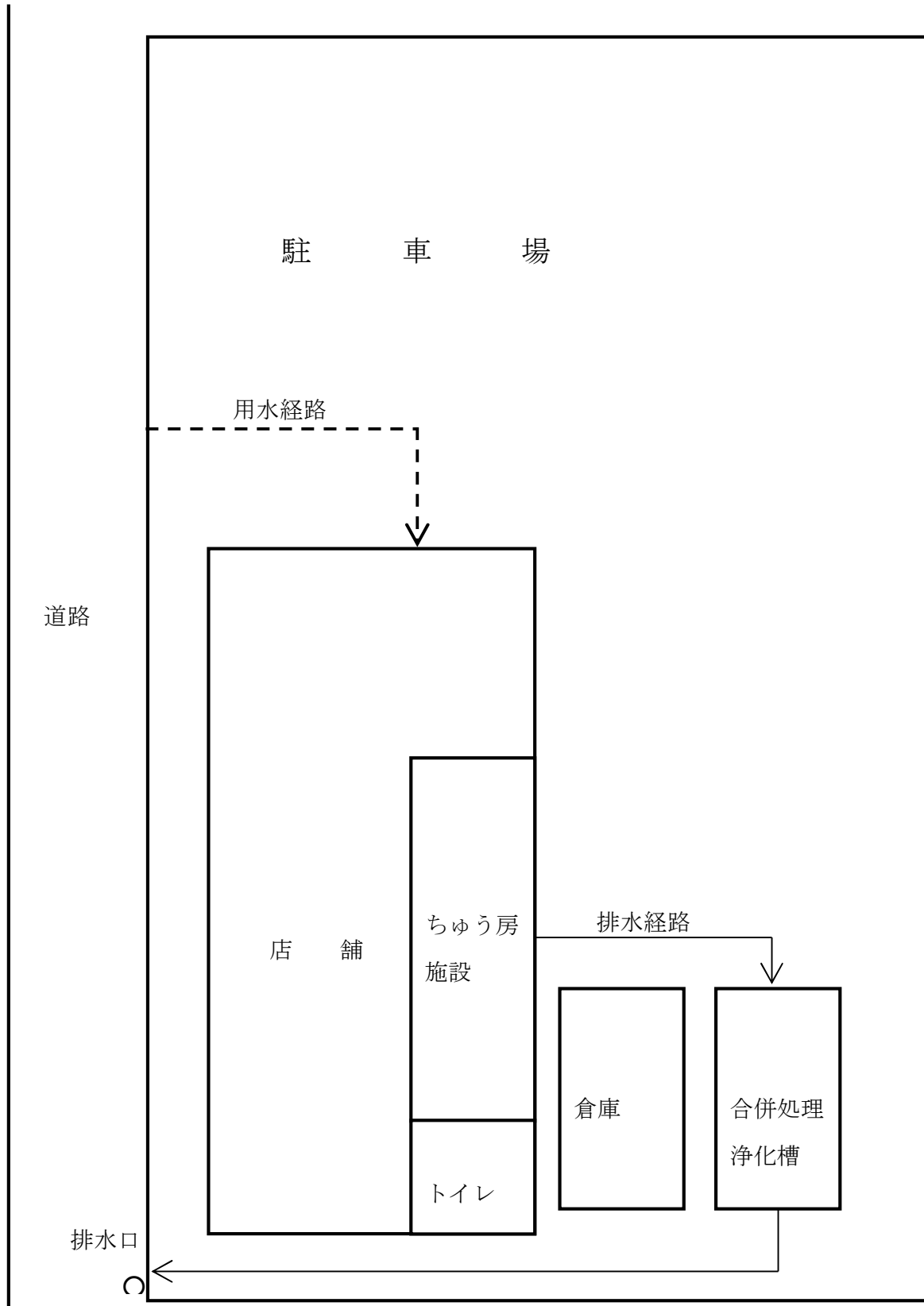
産業分類番号及び名称 (小分類)	6013 西洋料理店		
店舗名	レストラン〇〇	営業開始年月日	令和4年8月1日
営業時間	午前11時～午後8時	従業員数	8人
敷地面積	300m²	総床面積	120m²
連絡先	電話番号 04-XXXX-XXXX 担当者氏名 △△△△		

○ 添付図面等 (原則として次の図面等を添付すること。)

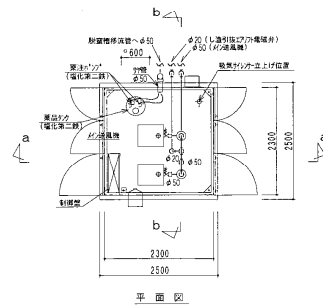
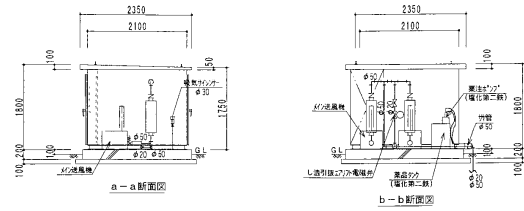
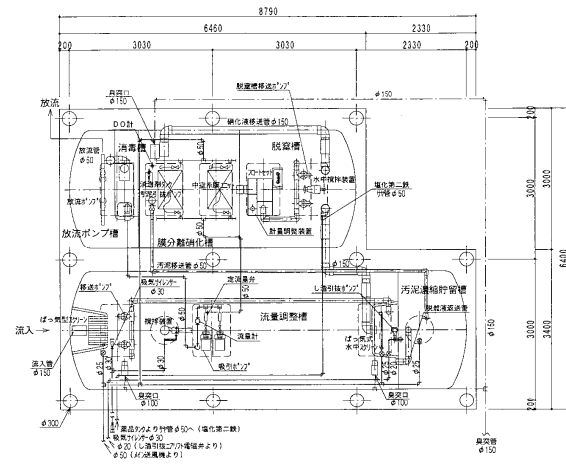
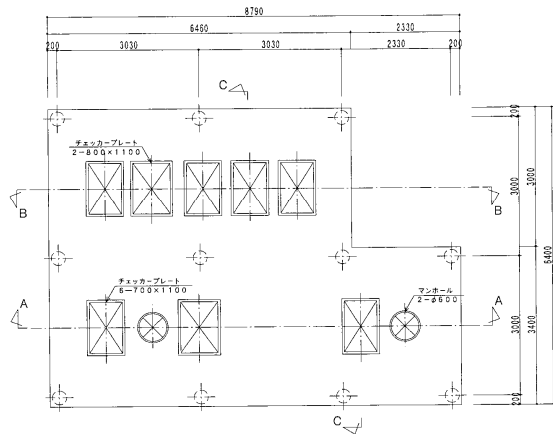
- ・事業場の配置図 (事業場の平面図に特定施設 (ちゅう房施設)・汚水処理施設・排水口の位置及び用排水経路を示したもの)・・・第 1 図

- ・汚水処理施設の構造図・設計計算書・・・・・・・・第 2 図
- ・用水及び排水の系統図・・・・・・・・第 3 図
- ・事業場の位置・放流経路を示す地図・・・・・・・・第 4 図

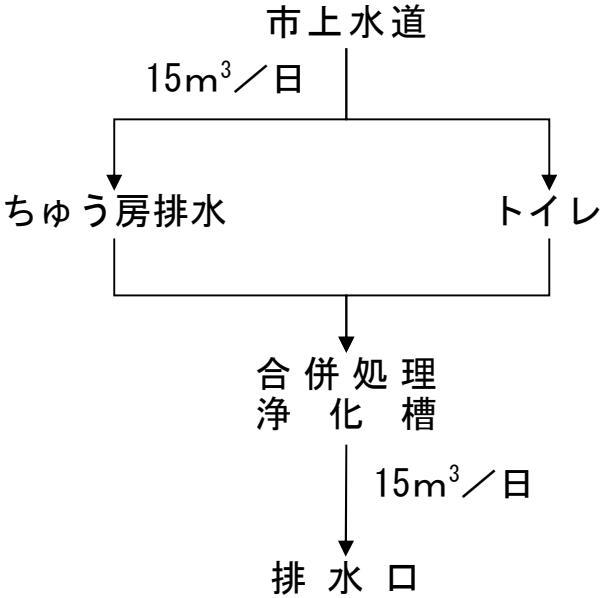
第1図 事業場の配置図



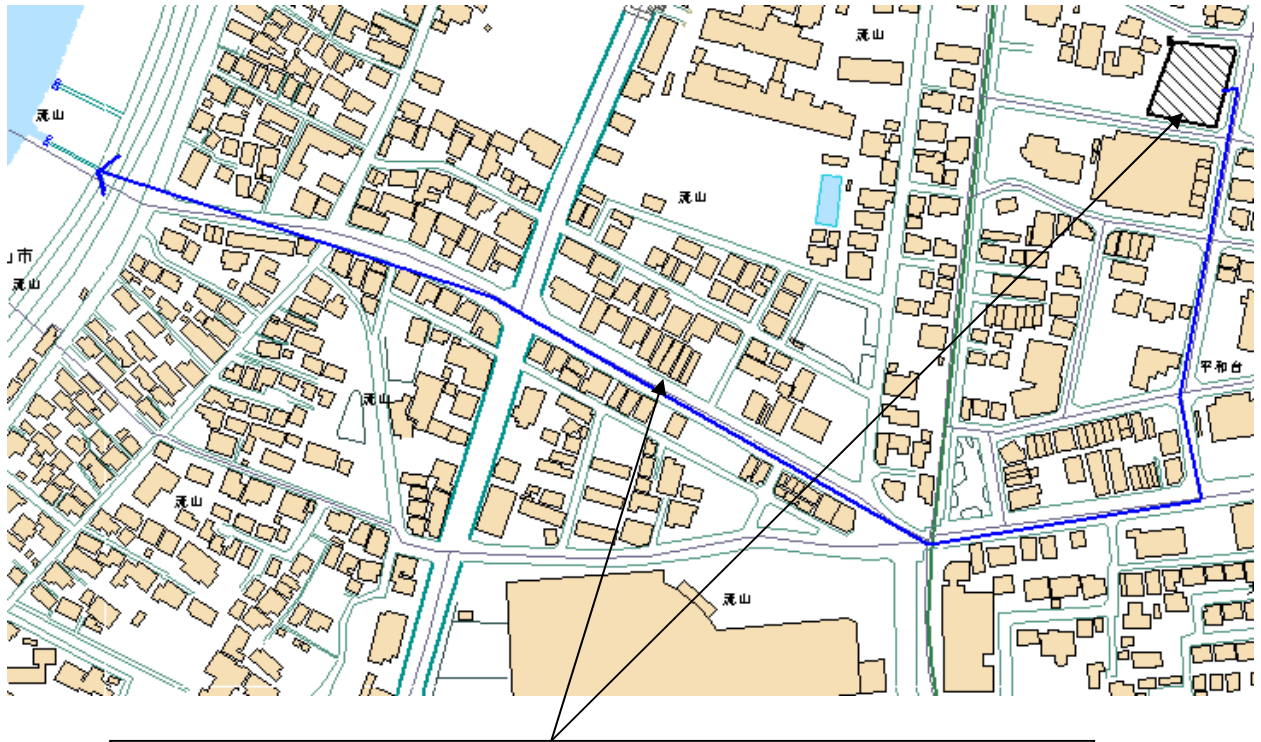
第2図 汚水処理施設の構造図



第3図 用水及び排水の系統図



第4図 事業場の位置・放流経路図



事業場付近の地図（縮尺 1/25,000 以上）に、放流先を色ペン等で記載