

# 公共用水域における水質・底質の放射性物質モニタリング調査結果 (令和2年度1回目)について

令和2年8月28日  
千葉県環境生活部水質保全課  
電話 043-223-3818

県では、公共用水域（手賀沼・印旛沼流域及び東京湾）における放射性物質の状況を把握するため、水質・底質のモニタリング調査を実施しております。このたび、令和2年度1回目の調査結果をとりまとめました。

調査結果は、

① 水質の放射性セシウムは、全地点で不検出でした。

② 底質の放射性セシウムは、

手賀沼流域 77 ~ 2,520 Bq/kg

印旛沼流域 56 ~ 486 Bq/kg

東京湾 不検出 ~ 183 Bq/kg

であり、前回（令和元年12月）の調査結果と比較して同程度の値でした。

なお、底質の放射性物質は水底にあり、水で放射線が遮蔽されることから、生活圏への影響については、極めて少ないと考えています。

## 1 調査概要

(1) 調査地点（別図のとおり）

① 手賀沼及び流入河川 29地点（手賀沼20地点、流入河川9地点）

② 印旛沼及び流入河川 19地点（印旛沼5地点、流入河川14地点）

③ 東京湾 19地点

（流入河川河口部 4地点、北部・中央部 10地点、内房海域等5地点）

(2) 試料採取期間 令和2年6月1日から6月26日まで

## 2 調査結果（詳細は別紙のとおり）

(1) 水質 放射性セシウム(134及び137)は全地点で検出されませんでした。

(2) 底質 放射性セシウム(134及び137の合計)の結果は次のとおりでした。

<手賀沼流域>

77 ~ 2,520 Bq/kg（最大値は大堀川河口東）

(\*前回 130 ~ 2,440 Bq/kg:最大値は大堀川河口東)

<印旛沼流域>

56 ~ 486 Bq/kg（最大値は二重川（神崎川支川）こぶく橋付近）

(\*前回 28 ~ 766 Bq/kg:最大値は船戸大橋下流)

<東京湾>

不検出 ~ 183 Bq/kg（最大値は花見川河口部）

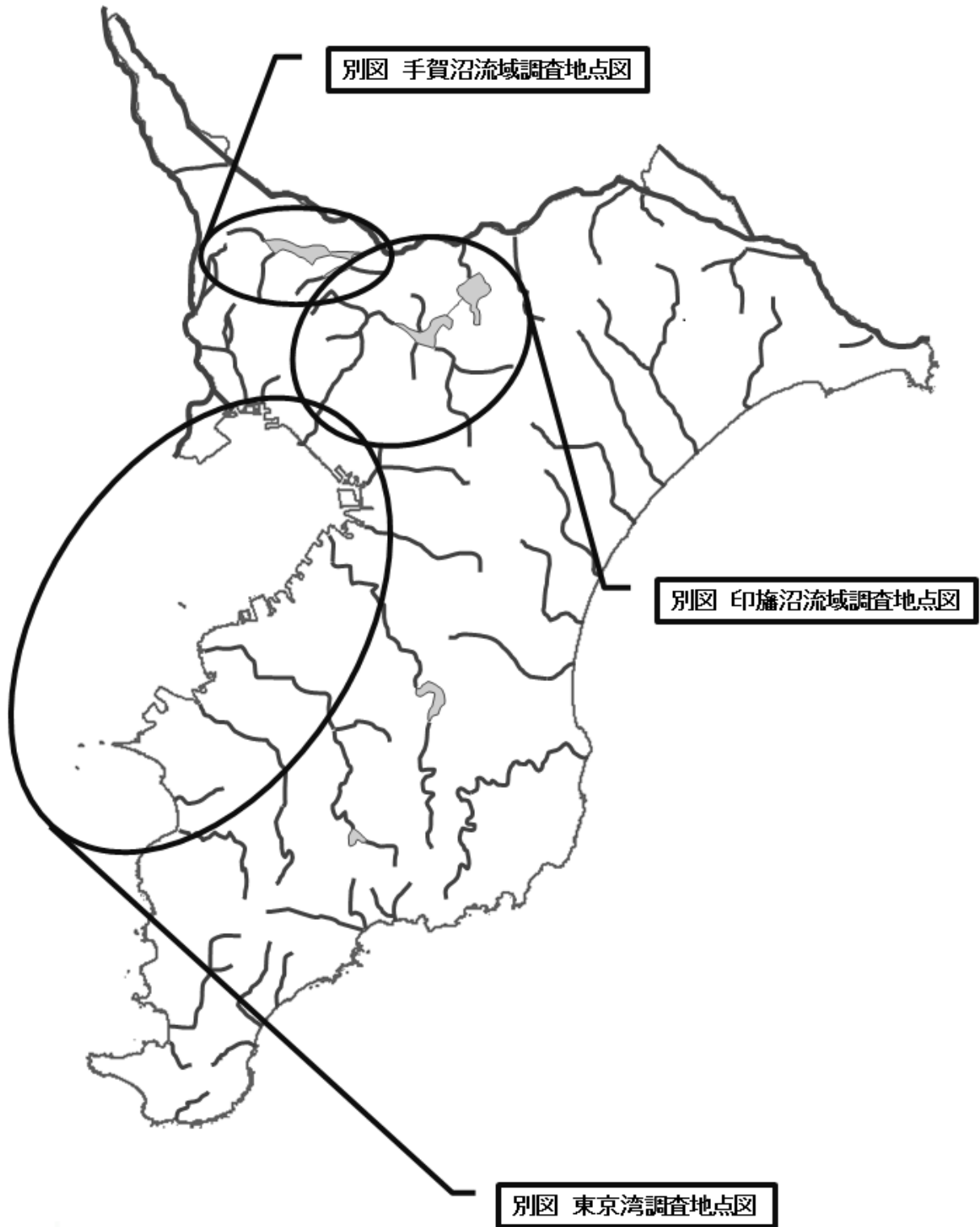
(\*前回 不検出 ~ 130 Bq/kg:最大値は花見川河口部)

(\*前回は、令和元年12月に測定実施)

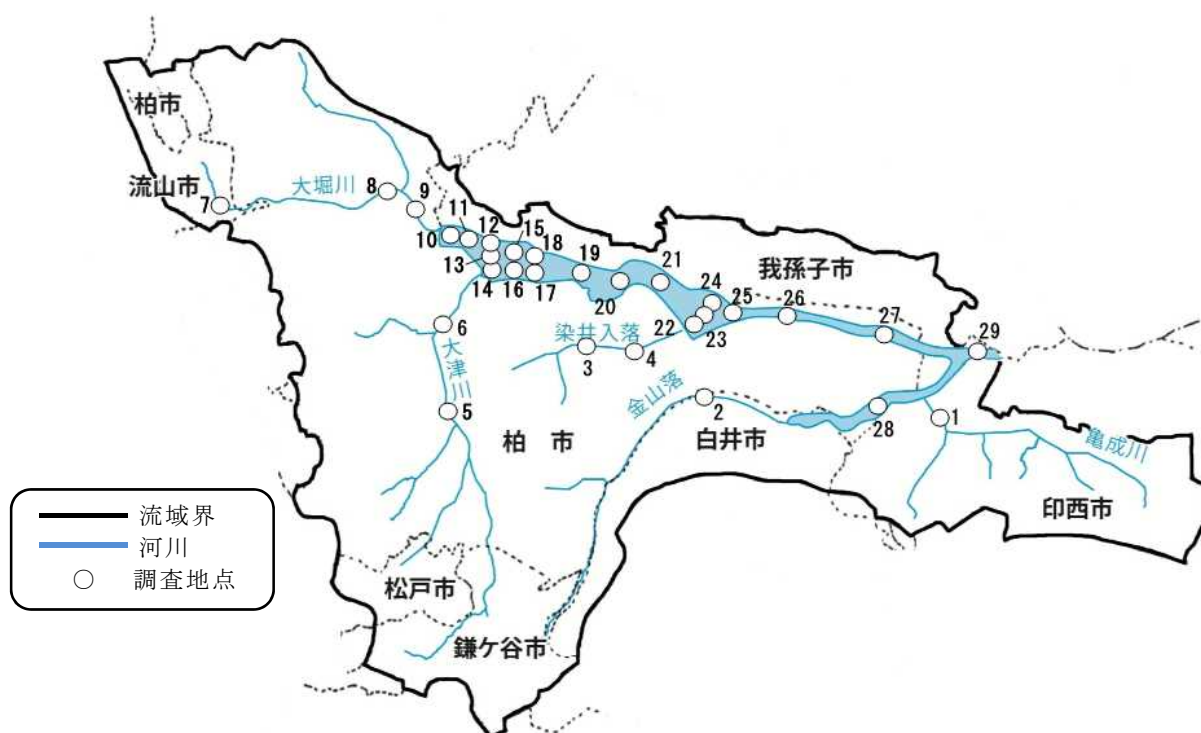
## 3 その他

次回は、令和2年12月に調査を実施する予定です。

# 調査地点図



## 別図 手賀沼流域調査地点図

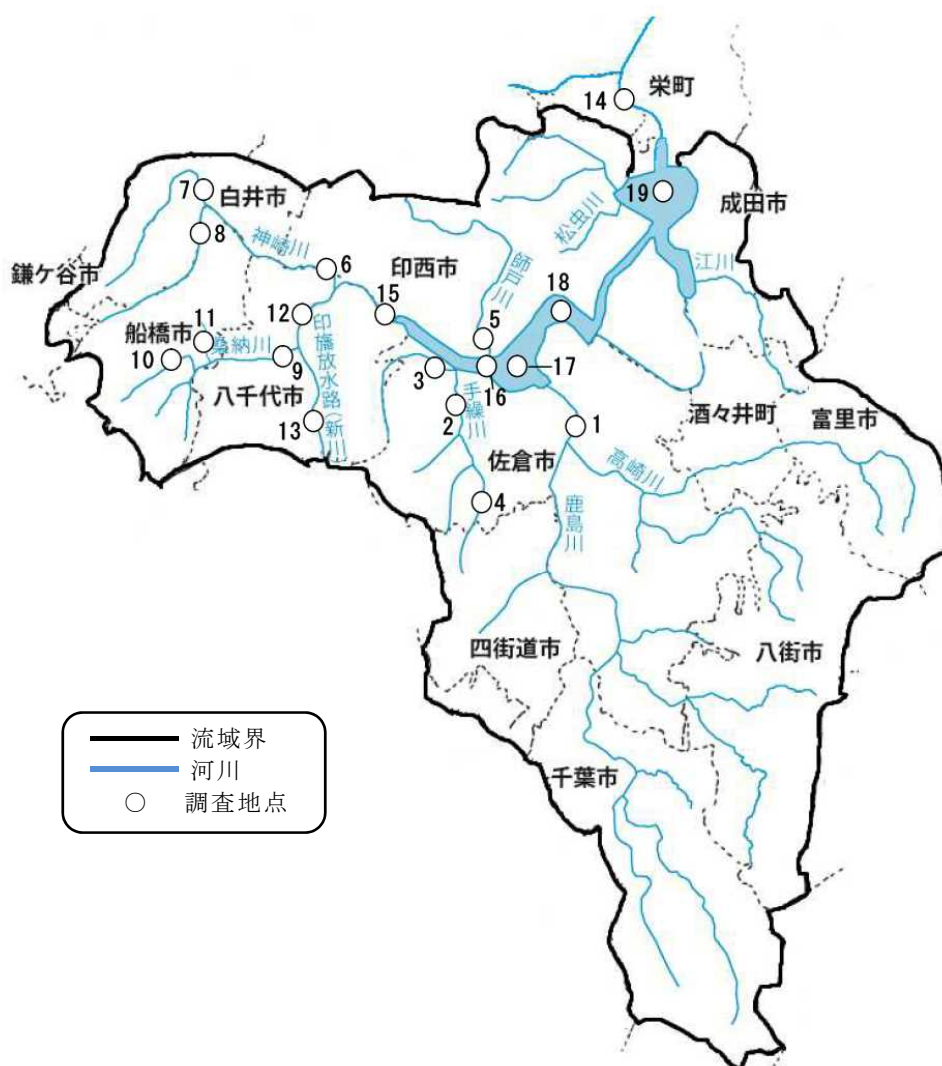


### 手賀沼流域調査地点

NO.	水域名	地点名	市町村
1	亀成川	亀成橋	印西市
2	金山落	名内橋	白井市
3	染井入落	若白毛付近	柏市
4		染井新橋	柏市
5	大津川	下橋	柏市
6		上沼橋	柏市
7	大堀川	新駒木橋	流山市
8		地金堀・大堀川合流前	柏市
9		北柏橋	柏市

NO.	水域名	地点名
10	手賀沼	大堀川河口付近
11		大堀川河口東
12		根戸新田地先
13		大津川河口北
14		大津川河口付近
15		根戸下
16		大津川河口東
17		我孫子新田地先
18		大井新田地先
19		手賀大橋下流
20		手賀大橋下流1km
21		手賀大橋下流2km
22		染井入落河口付近
23		手賀沼中央
24		手賀沼中央北
25		曙橋上流
26		水道橋下流
27		浅間橋下流
28		下手賀沼中央
29		布佐下

## 別図 印旛沼流域調査地点図

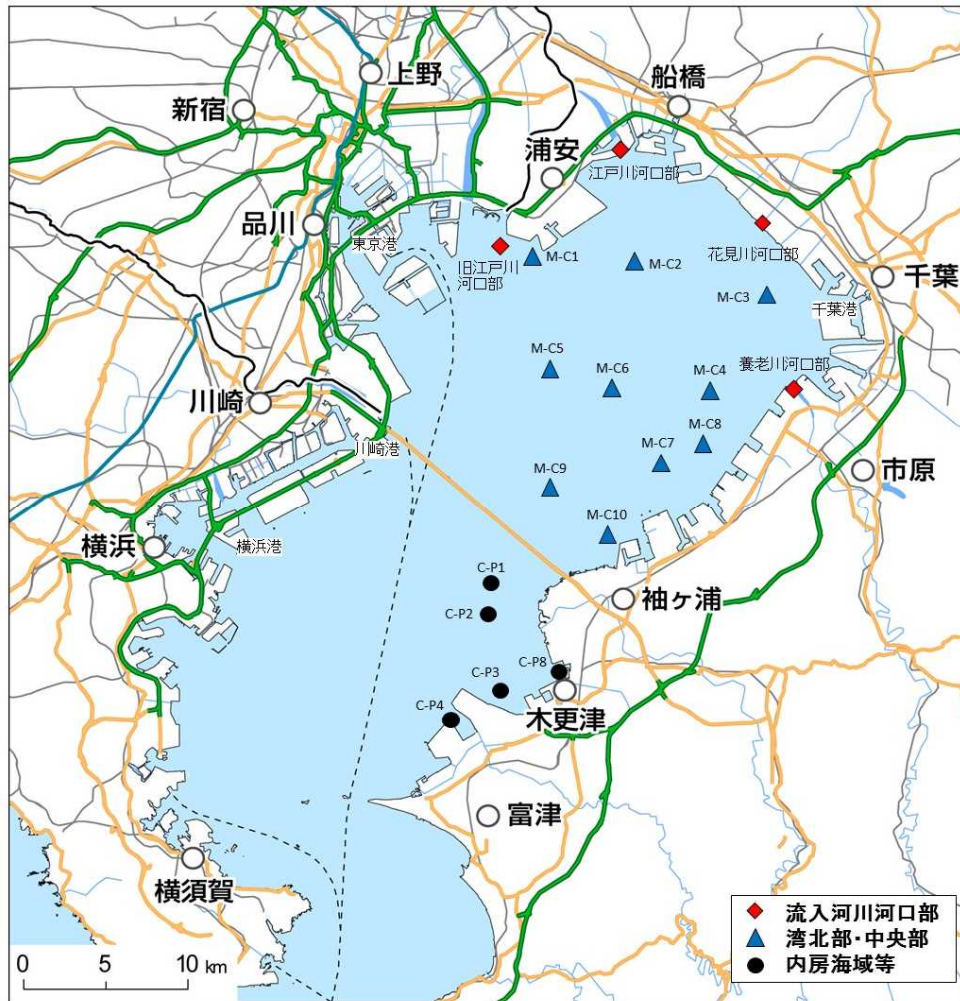


### 印旛沼流域調査地点

NO.	水域名	地点名	市町村
1	鹿島川	鹿島橋	佐倉市
2	手繰川	無名橋	佐倉市
3		小竹川・小竹付近	佐倉市
4		下志津橋	佐倉市
5	師戸川	師戸橋	印西市
6	神崎川	神崎橋	八千代市
7		白井橋	白井市
8		二重川・こふく橋付近	白井市
9	桑納川	桑納橋	八千代市
10		三咲川・大穴付近	船橋市
11		金堀川・金堀付近	船橋市
12	印旛放水路	八千代橋	八千代市
13	(上流)	ゆらゆら橋	八千代市
14	長門川	長門橋	栄町

NO.	水域名	地点名
15	印旛沼	阿宗橋
16		船戸大橋下流
17		上水道取水口下
18		一本松下
19		北印旛沼中央

## 別図 東京湾調査地点図



### 東京湾調査地点

NO.	水域名	地点名	
1	流入河川 河口部	旧江戸川河口部	
2		江戸川河口部	
3		花見川河口部	
4		養老川河口部	
5	北部・ 中央部	M-C1(東京湾1)	浦安沿岸
6		M-C2(東京湾4)	市川・船橋沖
7		M-C3(東京湾6)	千葉航路
8		M-C4(東京湾9)	五井沖
9		M-C5(東京湾8)	湾中央
10		M-C6(東京湾10)	千葉航路入口
11		M-C7(東京湾11)	姉崎沖
12		M-C8(東京湾12)	姉崎沿岸
13		M-C9(東京湾13)	袖ヶ浦沖
14		M-C10	盤洲

NO.	水域名	地点名	
15	内房海域 等	C-P1(東京湾14)	木更津沖
16		C-P2(東京湾15)	木更津沿岸
17		C-P3(東京湾16)	木更津航路
18		C-P4(東京湾17)	君津航路
19		C-P8	木更津港内

## 手賀沼流域におけるモニタリング調査結果

### ○河川水質・底質調査結果一覧

採取地点				採取日	放射性物質濃度(水質) Bq/L		放射性物質濃度(底質) Bq/kg(乾泥)		
NO.	水域名	地点名	市町村		放射性セシウム		放射性セシウム		
					Cs-134	Cs-137	Cs-134	Cs-137	合計
1	亀成川	亀成橋	印西市	6月2日	不検出	不検出	14	200	214
2	金山落	名内橋	白井市	6月2日	不検出	不検出	13	230	243
3	染井入落	若白毛付近	柏市	6月18日	不検出	不検出	不検出	160	160
4		染井新橋	柏市	6月18日	不検出	不検出	不検出	130	130
5	大津川	下橋	柏市	6月18日	不検出	不検出	不検出	77	77
6		上沼橋	柏市	6月18日	不検出	不検出	18	320	338
7	大堀川	新駒木橋	流山市	6月26日	不検出	不検出	21	350	371
8		地金堀・大堀川合流前	柏市	6月26日	不検出	不検出	44	800	844
9		北柏橋	柏市	6月26日	不検出	不検出	19	370	389

### ○沼水質・底質調査結果一覧

採取地点				採取日	放射性物質濃度(水質) Bq/L		放射性物質濃度(底質) Bq/kg(乾泥)		
NO.	地点名				放射性セシウム		放射性セシウム		
					Cs-134	Cs-137	Cs-134	Cs-137	合計
10	手賀沼	大堀川河口付近		6月16日	不検出	不検出	35	610	645
11		大堀川河口東		6月16日	不検出	不検出	120	2,400	2,520
12		根戸新田地先		6月16日	不検出	不検出	66	1,100	1,166
13		大津川河口北		6月16日	不検出	不検出	94	1,700	1,794
14		大津川河口付近		6月16日	不検出	不検出	28	540	568
15		根戸下		6月16日	不検出	不検出	110	1,700	1,810
16		大津川河口東		6月16日	不検出	不検出	12	240	252
17		我孫子新田地先		6月16日	不検出	不検出	68	1,200	1,268
18		大井新田地先		6月16日	不検出	不検出	92	1,500	1,592
19		手賀大橋下流		6月16日	不検出	不検出	42	650	692
20		手賀大橋下流1km		6月16日	不検出	不検出	22	480	502
21		手賀大橋下流2km		6月16日	不検出	不検出	23	400	423
22		染井入落河口付近		6月16日	不検出	不検出	25	450	475
23		手賀沼中央		6月16日	不検出	不検出	29	580	609
24		手賀沼中央北		6月16日	不検出	不検出	22	440	462
25		曙橋上流		6月16日	不検出	不検出	53	940	993
26		水道橋下流		6月16日	不検出	不検出	39	700	739
27		浅間橋下流		6月16日	不検出	不検出	14	270	284
28		下手賀沼中央		6月16日	不検出	不検出	23	400	423
29		布佐下		6月16日	不検出	不検出	23	410	433

・不検出:水質 1Bq/L未満, 底質 10Bq/kg未満

## 印旛沼流域におけるモニタリング調査結果

### ○河川水質・底質調査結果一覧

採取地点				採取日	放射性物質濃度(水質) Bq/L		放射性物質濃度(底質) Bq/kg(乾泥)		
NO.	水域名	地点名	市町村		放射性セシウム		放射性セシウム		
					Cs-134	Cs-137	Cs-134	Cs-137	合計
1	鹿島川	鹿島橋	佐倉市	6月1日	不検出	不検出	不検出	56	56
2	手線川	無名橋	佐倉市	6月1日	不検出	不検出	20	400	420
3		小竹川・小竹付近	佐倉市	6月12日	不検出	不検出	15	270	285
4		下志津橋	佐倉市	6月12日	不検出	不検出	13	240	253
5	師戸川	師戸橋	印西市	6月1日	不検出	不検出	12	220	232
6	神崎川	神崎橋	八千代市	6月1日	不検出	不検出	15	300	315
7		白井橋	白井市	6月12日	不検出	不検出	不検出	170	170
8		二重川・こぶく橋付近	白井市	6月12日	不検出	不検出	26	460	486
9	桑納川	桑納橋	八千代市	6月1日	不検出	不検出	不検出	170	170
10		三咲川・大穴付近	船橋市	6月26日	不検出	不検出	10	200	210
11		金堀川・金堀付近	船橋市	6月26日	不検出	不検出	不検出	67	67
12	印旛放水路 (上流)	八千代橋	八千代市	6月1日	不検出	不検出	26	420	446
13		ゆらゆら橋	八千代市	6月26日	不検出	不検出	35	450	485
14	長門川	長門橋	栄町	6月1日	不検出	不検出	不検出	74	74

### ○沼水質・底質調査結果一覧

採取地点				採取日	放射性物質濃度(水質) Bq/L		放射性物質濃度(底質) Bq/kg(乾泥)		
NO.	地点名				放射性セシウム		放射性セシウム		
					Cs-134	Cs-137	Cs-134	Cs-137	合計
15	印旛沼	阿宗橋		6月15日	不検出	不検出	不検出	120	120
16		船戸大橋下流		6月15日	不検出	不検出	27	450	477
17		上水道取水口下		6月15日	不検出	不検出	17	340	357
18		一本松下		6月15日	不検出	不検出	16	260	276
19		北印旛沼中央		6月15日	不検出	不検出	14	250	264

・不検出:水質 1Bq/L未満, 底質 10Bq/kg未満

## 東京湾におけるモニタリング調査結果

採取地点			採取日	放射性物質濃度(水質) Bq/L		放射性物質濃度(底質) Bq/kg(乾泥)		
NO.	地点名			放射性セシウム		放射性セシウム		
			Cs-134	Cs-137	Cs-134	Cs-137	合計	
1	流入河川 河口部	旧江戸川河口部	6月2日	不検出	不検出	不検出	83	83
2		江戸川河口部	6月2日	不検出	不検出	不検出	108	108
3		花見川河口部	6月11日	不検出	不検出	13	170	183
4		養老川河口部	6月11日	不検出	不検出	不検出	不検出	不検出
5	北部・ 中央部	M-C1	6月2日	不検出	不検出	不検出	不検出	不検出
6		M-C2	6月2日	不検出	不検出	不検出	不検出	不検出
7		M-C3	6月2日	不検出	不検出	不検出	不検出	不検出
8		M-C4	6月2日	不検出	不検出	不検出	15	15
9		M-C5	6月2日	不検出	不検出	不検出	27	27
10		M-C6	6月2日	不検出	不検出	不検出	27	27
11		M-C7	6月3日	不検出	不検出	不検出	29	29
12		M-C8	6月3日	不検出	不検出	不検出	23	23
13		M-C9	6月3日	不検出	不検出	不検出	15	15
14		M-C10	6月3日	不検出	不検出	不検出	不検出	不検出
15	内房海域 等	C-P1	6月3日	不検出	不検出	不検出	13	13
16		C-P2	6月3日	不検出	不検出	不検出	不検出	不検出
17		C-P3	6月3日	不検出	不検出	不検出	34	34
18		C-P4	6月3日	不検出	不検出	不検出	45	45
19		C-P8	6月3日	不検出	不検出	不検出	64	64

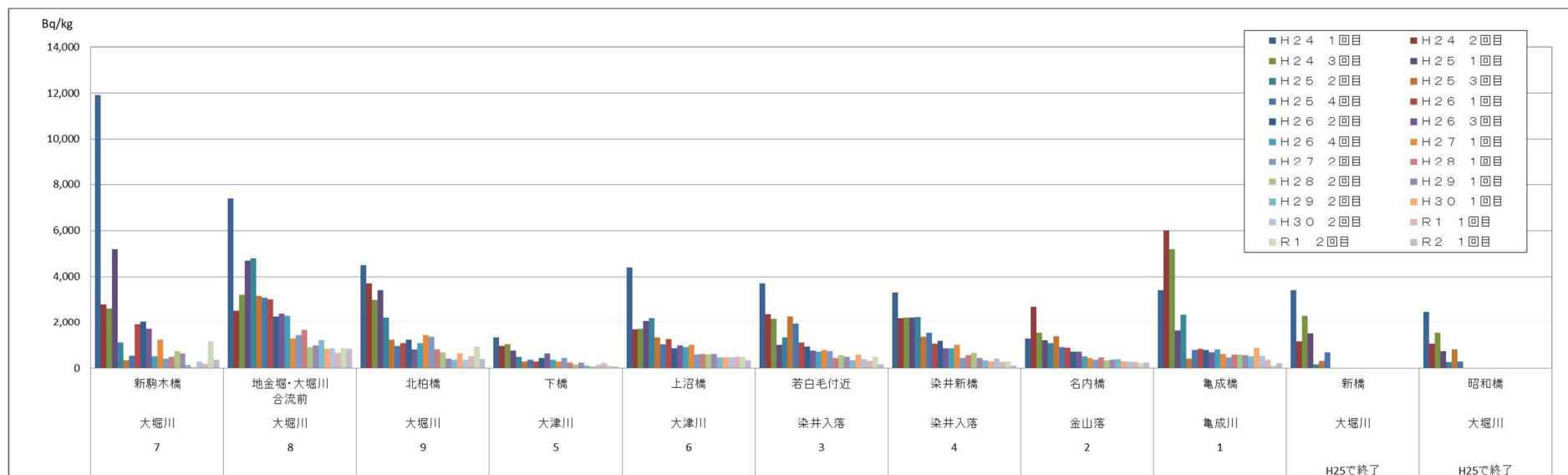
・不検出:水質 1Bq/L未満, 底質 10Bq/kg未満

【参考】 表 1 手賀沼流入河川 底質調査結果一覧表

(単位: Bq/kg)

NO.	水域名	地点名	平成24年度			平成25年度				平成26年度				平成27年度		平成28年度		平成29年度		平成30年度		令和元年度		令和2年度	備考
			1回目	2回目	3回目	1回目	2回目	3回目	4回目	1回目	2回目	3回目	4回目	1回目	2回目	1回目	2回目	1回目	2回目	1回目	2回目	1回目	2回目		
7	大堀川	新駒木橋	11,900	2,800	2,610	5,200	1,110	355	537	1,900	2,040	1,710	520	1,230	412	486	740	650	145	36	283	204	1,171	371	
8	大堀川	地金堀・大堀川合流前	7,400	2,510	3,200	4,700	4,800	3,150	3,090	3,010	2,280	2,390	2,290	1,270	1,440	1,660	920	990	1,220	830	868	656	858	844	
9	大堀川	北柏橋	4,500	3,700	3,000	3,400	2,220	1,230	950	1,080	1,230	820	1,080	1,430	1,360	820	700	412	375	645	377	510	937	389	
5	大津川	下橋	1,340	960	1,040	760	500	298	369	282	440	650	374	304	449	239	172	251	111	82	140	226	130	77	
6	大津川	上沼橋	4,400	1,690	1,700	2,070	2,200	1,330	1,030	1,260	870	990	900	1,000	580	623	597	625	467	471	466	483	482	338	
3	染井入落	若白毛付近	3,700	2,380	2,170	1,000	1,330	2,280	1,930	1,120	940	770	720	790	730	435	573	482	332	582	386	329	479	160	
4	染井入落	染井新橋	3,300	2,200	2,230	2,220	2,240	1,350	1,530	1,070	1,190	860	860	1,000	440	576	662	439	344	284	422	270	284	130	
2	金山落	名内橋	1,290	2,700	1,530	1,210	1,080	1,370	920	880	720	710	520	430	373	476	355	374	381	290	293	269	224	243	
1	亀成川	亀成橋	3,400	6,000	5,200	1,630	2,350	410	800	840	790	700	810	620	474	586	599	560	525	885	530	365	130	214	
	大堀川	新橋	3,400	1,170	2,300	1,510	159	330	690																25年度で終了
	大堀川	昭和橋	2,480	1,050	1,530	730	265	810	283																25年度で終了

図 1 手賀沼流入河川 底質調査結果



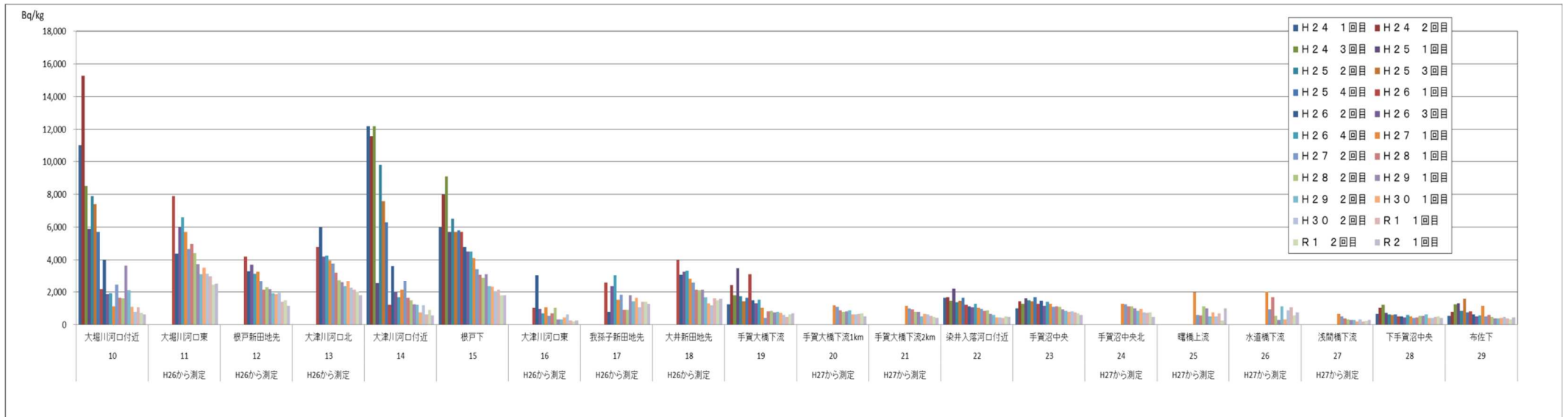


【参考】 表2 手賀沼 底質調査結果一覧表

(単位: Bq/kg)

No.	地点名	平成24年度			平成25年度				平成26年度				平成27年度		平成28年度		平成29年度		平成30年度		令和元年度		令和2年度	備考	
		1回目	2回目	3回目	1回目	2回目	3回目	4回目	1回目	2回目	3回目	4回目	1回目	2回目	1回目	2回目	1回目	2回目	1回目	2回目	1回目	2回目	1回目		
10	大堀川河口付近	11,000	15,300	8,500	5,900	7,900	7,400	5,700	2,180	4,000	1,850	1,930	1,130	2,450	1,660	1,630	3,660	2,110	1,100	795	1,066	735	645		
11	大堀川河口東	-	-	-	-	-	-	-	7,900	4,400	6,000	6,600	5,700	4,670	4,960	4,420	3,750	3,120	3,520	3,160	3,000	2,440	2,520	26年度から測定	
12	根戸新田地先	-	-	-	-	-	-	-	4,200	3,310	3,710	3,150	3,270	2,670	2,130	2,290	2,180	1,910	1,870	1,940	1,392	1,492	1,166	26年度から測定	
13	大津川河口北	-	-	-	-	-	-	-	4,800	6,000	4,200	4,270	3,950	3,780	3,210	2,760	2,600	2,350	2,650	2,270	2,140	2,030	1,794	26年度から測定	
14	大津川河口付近	12,200	11,600	12,200	2,540	9,800	7,600	6,300	1,220	3,630	2,010	1,670	2,150	2,690	1,640	1,500	1,260	1,220	759	1,195	627	911	568		
15	根戸下	6,000	8,000	9,100	5,700	6,500	5,700	5,800	5,700	4,800	4,500	4,500	4,120	3,430	3,090	2,900	3,110	2,340	2,330	2,050	2,140	1,810	1,810		
16	大津川河口東	-	-	-	-	-	-	-	1,030	3,050	980	680	1,060	532	700	1,020	319	324	450	622	249	213	252	26年度から測定	
17	我孫子新田地先	-	-	-	-	-	-	-	2,580	790	2,350	3,070	1,520	1,820	900	900	1,810	1,440	1,640	1,047	1,390	1,388	1,268	26年度から測定	
18	大井新田地先	-	-	-	-	-	-	-	4,000	3,100	3,290	3,340	2,860	2,580	2,130	2,100	2,150	1,680	1,320	1,200	1,610	1,499	1,592	26年度から測定	
19	手賀大橋下流	1,260	2,420	1,800	3,500	1,740	1,430	1,660	3,130	1,490	1,320	1,530	1,020	429	800	850	750	776	710	600	463	641	692		
20	手賀大橋下流1km	-	-	-	-	-	-	-	-	-	-	-	-	1,200	1,080	870	780	810	871	637	634	649	690	502	27年度から測定
21	手賀大橋下流2km	-	-	-	-	-	-	-	-	-	-	-	-	1,150	1,010	950	780	776	510	649	639	524	479	423	27年度から測定
22	染井入落河口付近	1,660	1,670	1,470	2,210	1,360	1,450	1,660	1,220	1,110	1,050	1,280	1,020	960	840	880	655	610	454	441	401	509	475		
23	手賀沼中央	1,000	1,430	1,290	1,630	1,480	1,420	1,690	1,290	1,450	1,160	1,390	1,280	1,100	1,120	1,100	950	834	785	804	748	700	609		
24	手賀沼中央北	-	-	-	-	-	-	-	-	-	-	-	-	1,280	1,250	1,120	1,120	990	831	967	752	723	748	462	27年度から測定
25	曙橋上流	-	-	-	-	-	-	-	-	-	-	-	-	1,990	600	557	1,130	1,000	499	762	496	706	254	993	27年度から測定
26	水道橋下流	-	-	-	-	-	-	-	-	-	-	-	-	2,020	950	1,680	531	299	1,110	320	878	1,055	555	739	27年度から測定
27	浅間橋下流	-	-	-	-	-	-	-	-	-	-	-	-	650	504	379	320	305	298	200	313	206	233	284	27年度から測定
28	下手賀沼中央	650	1,020	1,220	730	640	590	630	520	510	460	590	520	413	443	548	530	632	403	402	472	518	423		
29	布佐下	540	790	1,260	1,300	840	1,600	740	820	640	500	570	1,140	517	589	468	390	378	422	465	382	319	433		

図2 手賀沼 底質調査結果

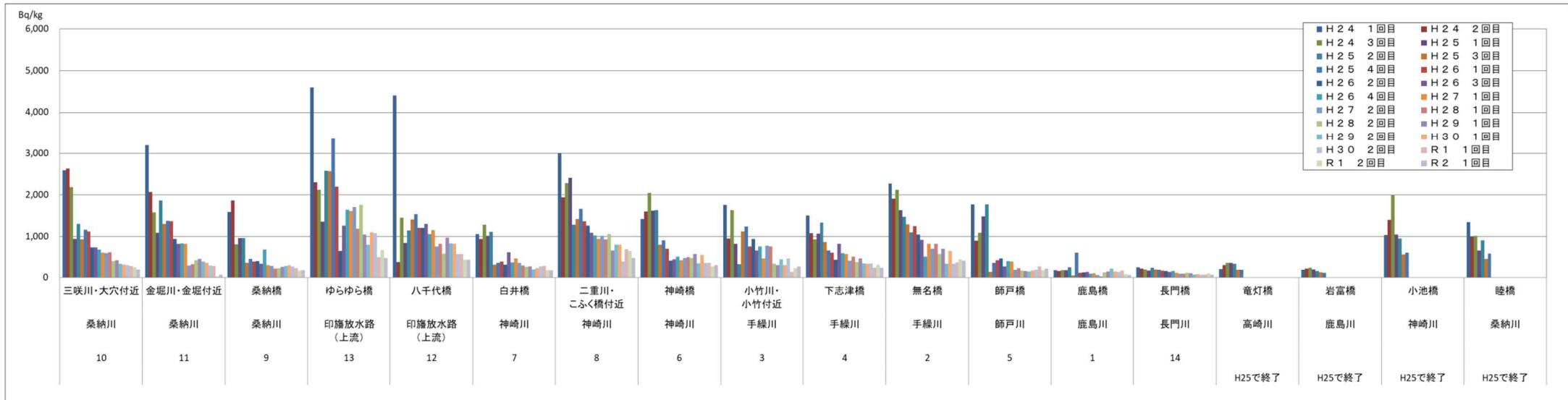


【参考】 表3 印旛沼流入河川 底質調査結果一覧表

(単位: Bq/kg)

NO.	水域名	地点名	平成24年度			平成25年度				平成26年度				平成27年度		平成28年度		平成29年度		平成30年度		令和元年度		令和2年度	備考
			1回目	2回目	3回目	1回目	2回目	3回目	4回目	1回目	2回目	3回目	4回目	1回目	2回目	1回目	2回目	1回目	2回目	1回目	2回目	1回目	2回目	1回目	
10	桑納川	三咲川・大穴付近	2,590	2,640	2,190	940	1,310	930	1,170	1,120	740	740	690	610	600	627	410	427	342	320	315	293	265	210	
11	桑納川	金堀川・金堀付近	3,200	2,070	1,580	1,090	1,300	1,380	1,370	940	830	840	830	301	336	432	465	403	368	308	290	28	67		
9	桑納川	桑納橋	1,590	1,870	810	960	960	370	460	400	410	345	690	318	295	225	240	275	290	309	284	237	163	170	
13	印旛放水路(上流)	ゆらゆら橋	4,600	2,310	2,130	1,360	2,580	2,570	3,360	2,200	660	1,260	1,650	1,610	1,710	1,190	1,760	1,050	802	1,100	1,082	505	675	485	
12	印旛放水路(上流)	八千代橋	4,400	390	1,450	850	1,150	1,410	1,540	1,210	1,210	1,310	1,060	1,160	760	820	588	970	831	825	576	585	443	446	
7	神崎川	白井橋	1,060	940	1,280	1,020	1,110	320	370	400	321	620	379	473	363	298	272	287	202	242	281	291	180	170	
8	神崎川	二重川・こぶく橋付近	3,000	1,940	2,290	2,410	1,280	1,420	1,670	1,370	1,260	1,090	1,030	940	1,020	930	1,060	667	800	801	403	697	658	486	
6	神崎川	神崎橋	1,420	1,600	2,050	1,620	1,630	800	910	710	420	450	520	429	487	502	484	581	355	562	363	368	279	315	
3	手繰川	小竹川・小竹付近	1,760	950	1,630	830	340	1,120	1,240	760	940	670	760	470	780	760	350	309	457	314	473	130	234	285	
4	手繰川	下志津橋	1,510	1,080	930	1,070	1,340	870	670	610	440	820	600	580	423	512	390	476	359	347	360	245	321	253	
2	手繰川	無名橋	2,270	1,910	2,130	1,630	1,480	1,290	1,100	1,250	1,050	920	520	830	710	830	577	704	345	652	344	373	448	420	
5	師戸川	師戸橋	1,770	900	1,090	1,490	1,770	132	370	430	470	280	411	394	189	235	162	159	144	166	195	285	170	232	
1	鹿島川	鹿島橋	176	153	174	178	258	44	610	107	121	135	89	102	59	28	127	147	224	141	133	164	78	56	
14	長門川	長門橋	259	232	209	165	246	211	197	164	151	131	152	115	88	89	108	101	66	81	72	64	96	74	
	高崎川	竜灯橋	216	310	370	370	350	194	188	-	-	-	-	-	-	-	-	-	-	-	-	-	-	-	25年度で終了
	鹿島川	岩富橋	189	231	249	203	158	119	108	-	-	-	-	-	-	-	-	-	-	-	-	-	-	-	25年度で終了
	神崎川	小池橋	1,040	1,400	2,010	1,050	950	570	610	-	-	-	-	-	-	-	-	-	-	-	-	-	-	-	25年度で終了
	桑納川	陸橋	1,350	1,000	1,020	670	910	460	590	-	-	-	-	-	-	-	-	-	-	-	-	-	-	-	25年度で終了

図3 印旛沼流入河川 底質調査結果

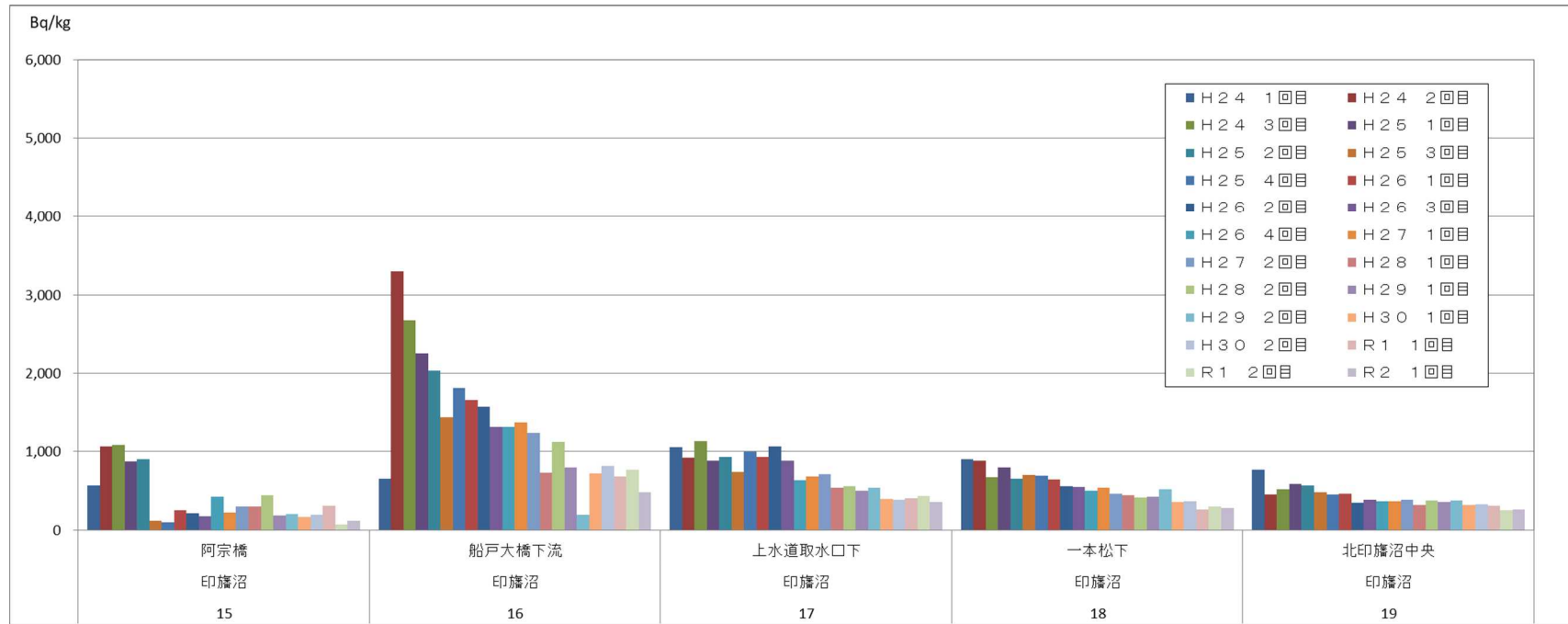


【参考】 表4 印旛沼 底質調査結果一覧表

(単位: Bq/kg)

NO.	水域名	地点名	平成24年度			平成25年度				平成26年度				平成27年度		平成28年度		平成29年度		平成30年度		令和元年度		令和2年度
			1回目	2回目	3回目	1回目	2回目	3回目	4回目	1回目	2回目	3回目	4回目	1回目	2回目	1回目	2回目	1回目	2回目	1回目	2回目	1回目	2回目	1回目
15	印旛沼	阿宗橋	570	1,060	1,080	870	900	119	95	255	213	175	419	221	297	298	442	182	202	168	194	310	73	120
16	印旛沼	船戸大橋下流	650	3,300	2,680	2,260	2,040	1,450	1,820	1,670	1,580	1,310	1,310	1,370	1,240	730	1,120	800	199	720	815	680	766	477
17	印旛沼	上水道取水口下	1,050	920	1,130	880	930	740	1,000	930	1,060	880	630	680	710	535	560	497	535	393	381	405	435	357
18	印旛沼	一本松下	900	880	670	800	650	700	690	640	560	550	500	540	464	441	415	419	516	359	365	263	296	276
19	印旛沼	北印旛沼中央	770	450	520	590	570	480	450	460	349	390	367	367	383	317	380	357	379	323	330	313	255	264

図4 印旛沼 底質調査結果



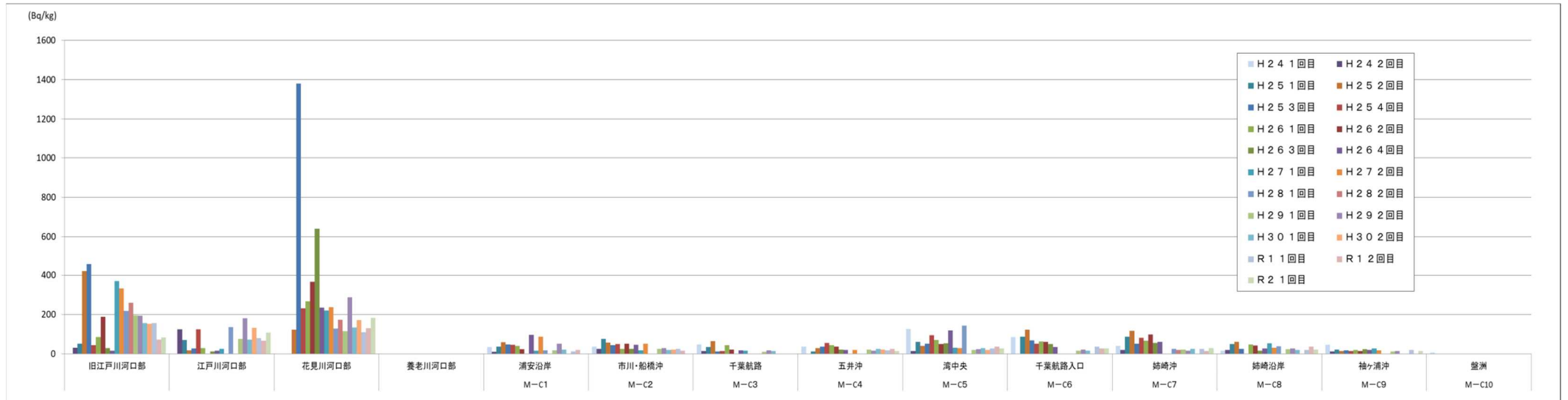
【参考】 表5 東京湾北部・中央部 底質調査結果一覧表

(単位: Bq/kg)

地点番号	調査地点名	平成24年度		平成25年度				平成26年度				平成27年度		平成28年度		平成29年度		平成30年度		令和元年度		令和2年度
		1回目	2回目	1回目	2回目	3回目	4回目	1回目	2回目	3回目	4回目	1回目	2回目	1回目	2回目	1回目	2回目	1回目	2回目	1回目	2回目	1回目
1	旧江戸川河口部	—	31	52	420	460	44	86	189	30	17	370	332	219	259	196	194	156	153	157	72	83
2	江戸川河口部	—	126	70	18	28	125	30	不検出	12	16	26	不検出	136	不検出	77	181	72	133	81	67	108
3	花見川河口部	—	不検出	不検出	124	1380	232	267	367	640	236	221	237	128	173	115	288	135	172	110	130	183
4	養老川河口部	—	不検出	不検出	不検出	不検出	不検出	不検出	不検出	不検出	不検出	不検出	不検出	不検出	不検出	不検出	不検出	不検出	不検出	不検出	不検出	不検出
5	M-C1(東京湾1) 浦安沿岸	35	11	38	59	48	46	41	24	不検出	97	16	87	19	不検出	19	53	23	不検出	13	20	不検出
6	M-C2(東京湾4) 市川・船橋沖	38	26	76	58	44	50	26	53	25	47	19	53	不検出	不検出	26	30	21	23	26	17	不検出
7	M-C3(東京湾6) 千葉航路	49	15	35	65	12	14	44	23	不検出	18	16	不検出	不検出	不検出	11	18	14	不検出	不検出	不検出	不検出
8	M-C4(東京湾9) 五井沖	38	不検出	12	30	38	56	44	38	23	20	不検出	20	不検出	不検出	22	17	26	22	18	25	15
9	M-C5(東京湾8) 湾中央	127	15	61	41	53	96	70	50	54	119	32	29	144	不検出	20	24	30	21	28	37	27
10	M-C6(東京湾10) 千葉航路入口	85	不検出	88	124	69	52	63	61	50	36	不検出	不検出	不検出	不検出	17	23	17	不検出	38	27	27
11	M-C7(東京湾11) 姉崎沖	41	20	88	118	53	82	67	98	55	61	不検出	不検出	25	21	22	16	25	不検出	25	15	29
12	M-C8(東京湾12) 姉崎沿岸	15.8	21	51	62	26	不検出	49	43	17	27	54	32	39	不検出	24	28	21	不検出	21	38	23
13	M-C9(東京湾13) 袖ヶ浦沖	46	13	22	14	19	14	20	14	24	21	27	18	不検出	不検出	13	15	不検出	不検出	20	不検出	15
14	M-C10(盤洲) 盤洲	不検出	不検出	不検出	不検出	不検出	不検出	不検出	不検出	不検出	不検出	不検出	不検出	不検出	不検出	不検出	不検出	不検出	不検出	不検出	不検出	不検出

・不検出：10Bq/kg未満

図5 東京湾北部・中央部 底質調査結果



【参考】 表6 東京湾内房海域 底質調査結果一覧表

(単位: Bq/kg)

地点番号	調査地点名	平成24年度				平成25年度				平成26年度				平成27年度		平成28年度		平成29年度		平成30年度		令和元年度		令和2年度
		H24.7月	H24.8月	1回目	2回目	1回目	2回目	3回目	4回目	1回目	2回目	3回目	4回目	1回目	2回目	1回目	2回目	1回目	2回目	1回目	2回目	1回目	2回目	1回目
15	C-P1(東京湾14) 木更津沖	12	不検出	12	不検出	37	17	不検出	不検出	不検出	不検出	不検出	11	不検出	不検出	不検出	不検出	不検出	不検出	不検出	不検出	不検出	不検出	13
16	C-P2(東京湾15) 木更津沿岸	不検出	不検出	不検出	不検出	不検出	不検出	不検出	不検出	不検出	不検出	不検出	不検出	不検出	不検出	不検出	不検出	不検出	不検出	不検出	不検出	不検出	不検出	不検出
17	C-P3(東京湾16) 木更津航路	63	不検出	63	27	90	18	82	70	62	44	33	54	22	41	不検出	33	48	19	不検出	22	37	14	34
18	C-P4(東京湾17) 君津航路	100	不検出	100	16	68	91	162	39	105	72	不検出	66	不検出	38	26	49	30	不検出	28	22	23	22	45
19	C-P8 木更津港内	110	不検出	110	129	300	275	254	184	192	208	208	139	141	153	115	106	115	110	48	42	42	61	64

図6 東京湾内房海域 底質調査結果

