

平成21年10月

経営分析の活用に関する職員へのアンケート調査結果

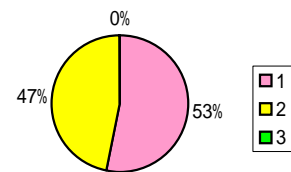
当局では、毎年度の決算数値に基づく経営分析を行っており、平成15年度からホームページに掲載していますが、今後、経営分析結果を業務に活用していくため、全職員対象としたアンケート調査を平成21年9月に実施いたしました。

アンケートの結果につきましては、下記のとおりとなっております。

アンケート回答者数 875 人

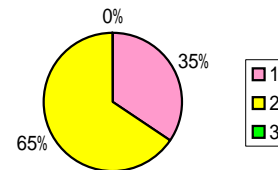
質問1 当局で、経営分析を実施しているのを知っていますか。

- | | |
|----------|-------|
| 1. 知っている | 465 人 |
| 2. 知らない | 409 人 |
| 3. 不明 | 1 人 |



質問2 経営分析が当局ホームページに掲載されているのを知っていますか。

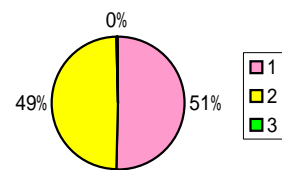
- | | |
|----------|-------|
| 1. 知っている | 302 人 |
| 2. 知らない | 572 人 |
| 3. 不明 | 1 人 |



質問3 質問2で、「1. 知っている」と回答した方のみにお聞きします。

ホームページの経営分析にアクセスしたことはありますか。

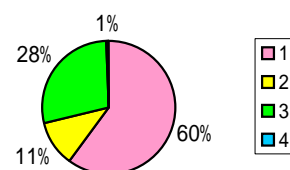
- | | |
|-------|-------|
| 1. ある | 152 人 |
| 2. ない | 149 人 |
| 3. 不明 | 1 人 |



質問4 質問3で、「1. ある」と回答した方のみにお聞きします。

経営分析結果の表現方法(説明文、グラフ、表等)をどう思いますか。

- | | |
|----------------|------|
| 1. 現状でよいと思う | 91 人 |
| 2. 変えたほうがよいと思う | 17 人 |
| 3. わからない | 43 人 |
| 4. 不明 | 1 人 |



質問5 質問4で、「2. 変えたほうがよいと思う」と回答した方のみにお聞きします。

経営分析の表現方法について、意見、要望等ありましたら記入願います。

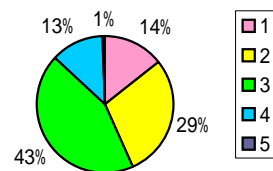
代表的な意見のみ掲載

1	グラフや表をもっと多用するとともに、わかりやすくする。表現としては、分析結果だけでなく、もっと具体的な業務の改善などを盛り込むとよくなると思う。
2	用いている用語が専門用語で難しい。例えば「損益勘定職員」とは何か。主な用語の解説を巻末に記載しておくが良い。生産性指標の数値は上がった方がよいとあるが他の団体と比べて良いのか。その社会で求める妥当な数値をめざす指標を揚げるべきと思う。

質問6 質問3で、「1. ある」と回答した方のみにお聞きします。

ホームページの経営分析にアクセスした理由は何ですか。

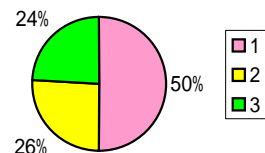
- 1. 業務に活用したいと思った 22 人
- 2. 興味があった 44 人
- 3. 特に興味はないがどんな内容かと思った 66 人
- 4. 特に理由はない 19 人
- 5. 不明 1 人



質問7 質問6で、「1. 業務に活用したいと思った 2. 興味があった」と回答した方のみにお聞きします。

経営分析を、業務に活用できる(活用させたい)と思いますか。

- 1. 業務に活用できる(活用させたい)と思う 33 人
- 2. 業務に活用することは難しいと思う 17 人
- 3. 良くわからない 16 人



質問8 質問7で、「1. 業務に活用できる(活用させたい)と思う」と回答した方のみにお聞きします。

どのような業務に活用できる(活用させたい)と思いますか。

代表的な意見のみ掲載

1	全体のバランスを考えた戦略的な計画の策定。職員のコスト意識向上。
2	五カ年計画、財政健全化計画、予算編成、統計資料、研修、外部への説明資料
3	従業員として、会社の経営は常に目を向けていなければいけない義務であると考え、分析結果から学ぶべきことを見つけ出せばベストと考える。自分たちは、何によって助けられ、何が無駄なのかを常に考えなければいけないと思う。
4	送配水管及び浄給水場施設の効果的な更新
5	経営分析と業務改善の結果を関連づけてお客様サービスの向上につなげることが可能ではないか。

質問9 質問7で、「2.業務に活用することは難しいと思う」と回答した方のみにお聞きます。

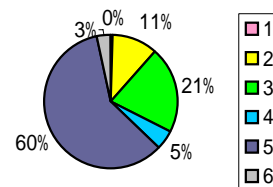
業務に活用することは難しいと思う理由は何ですか。

代表的な意見のみ掲載

1	経営分析というものは、健康診断のように状況を把握するものと考えます。それで、分析して、余りにも逸脱した数値があれば、それに対応するというものではないかと思えます。
2	今の自分の仕事に、直接にどのように反映させることができるかわからない。
3	会計処理に携わった者は多少分かりますがもっと分かりやすく説明も含めた対応をすべきだと思います。

質問10 水道局に初めて勤務する職員を対象にした研修、水道技術研修「実務講座研修」及び各会議等で、当局の経営分析について簡単に説明していますが、経営分析について説明を受け、どの程度理解できたと思われますか。

- | | |
|-----------------|-------|
| 1. 良く理解できた | 4 人 |
| 2. 大体理解できた | 99 人 |
| 3. あまり理解できなかった | 181 人 |
| 4. ほとんど理解できなかった | 41 人 |
| 5. 説明を受けていない | 520 人 |
| 6. 不明 | 30 人 |



質問11 その他、経営分析の活用についてのご意見や感想等あればご記入願います。

代表的な意見のみ掲載

1	5ヵ年計画、毎年の職員配置や予算と連動させないと意味がない。
2	自分の業務がどのように経営に結びつき、経営分析のどの箇所に影響しているのか解説してあると興味を持てると思う。
3	悪い指標値を一概に良い方向へ持っていくのは困難である。そこで、中期経営計画の各事業の評価と関連付けるなどの方法により各課が活用できるようにしたら良いと思う。
4	もっと積極的に職員全体に経営について実務研修の機会を設ける必要がある。
5	財務課の方がこのようにいろいろと考えているとしても、コスト意識が欠如している方が散見されるような気がします。