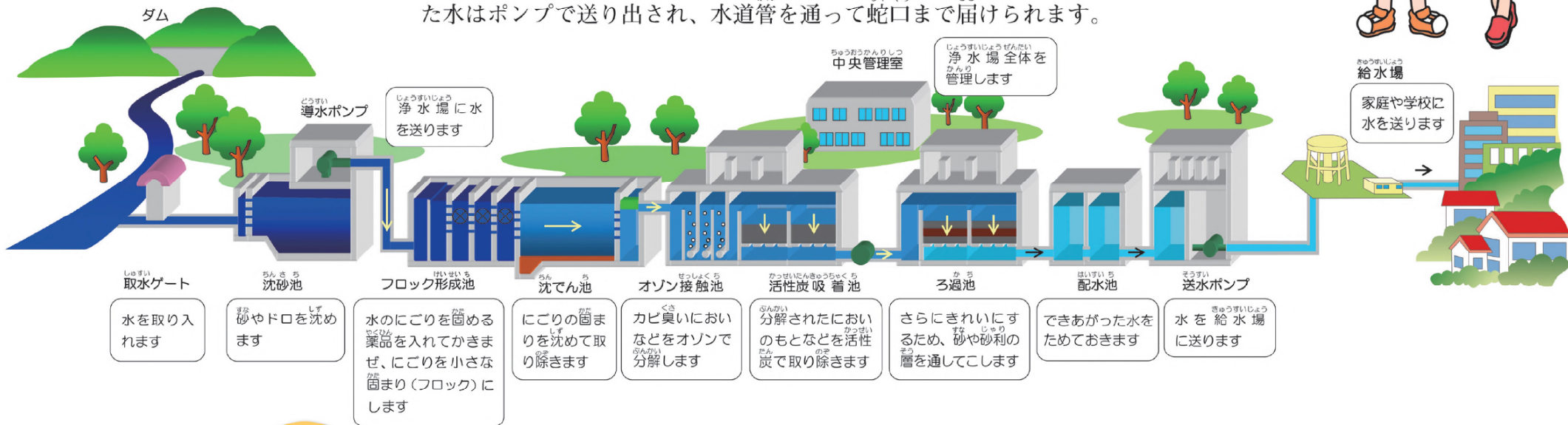




安全な水ができるまで

〈浄水場のしくみ〉

川や沼から取り入れた水は、よごれていてそのままでは飲むことができません。浄水場は、安心して飲めるきれいな水をつくる工場です。ここで、きれいになった水はポンプで送り出され、水道管を通して蛇口まで届けられます。

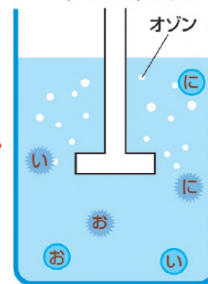
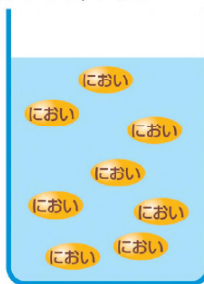


? 高度浄水処理とは

よごれのひどい川や沼の水から、カビ臭いなどを取り除く処理です。

オゾン接触池

においのある水にオゾンを通すと、においのもとが分解されます。



活性炭吸着池

オゾンで分解されたにおいのもと、活性炭にくっついて、取り除かれます。

