

給水方式はお客様が選べます!

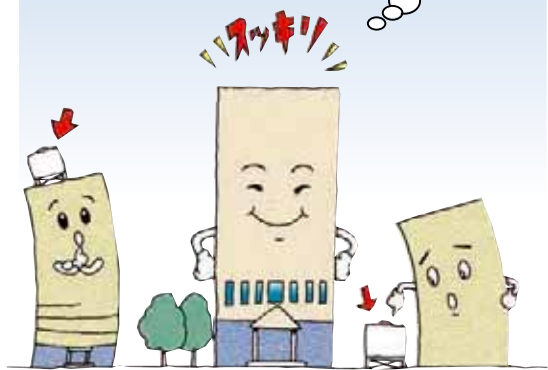
直結増圧式とは?

給水管の途中に増圧ポンプを設置して給水する方式です。

メリットは!

受水槽・高置水槽が必要なく、設置スペースが有効に利用でき、水質管理も容易です。

受水槽式からでも
替えられるよ!

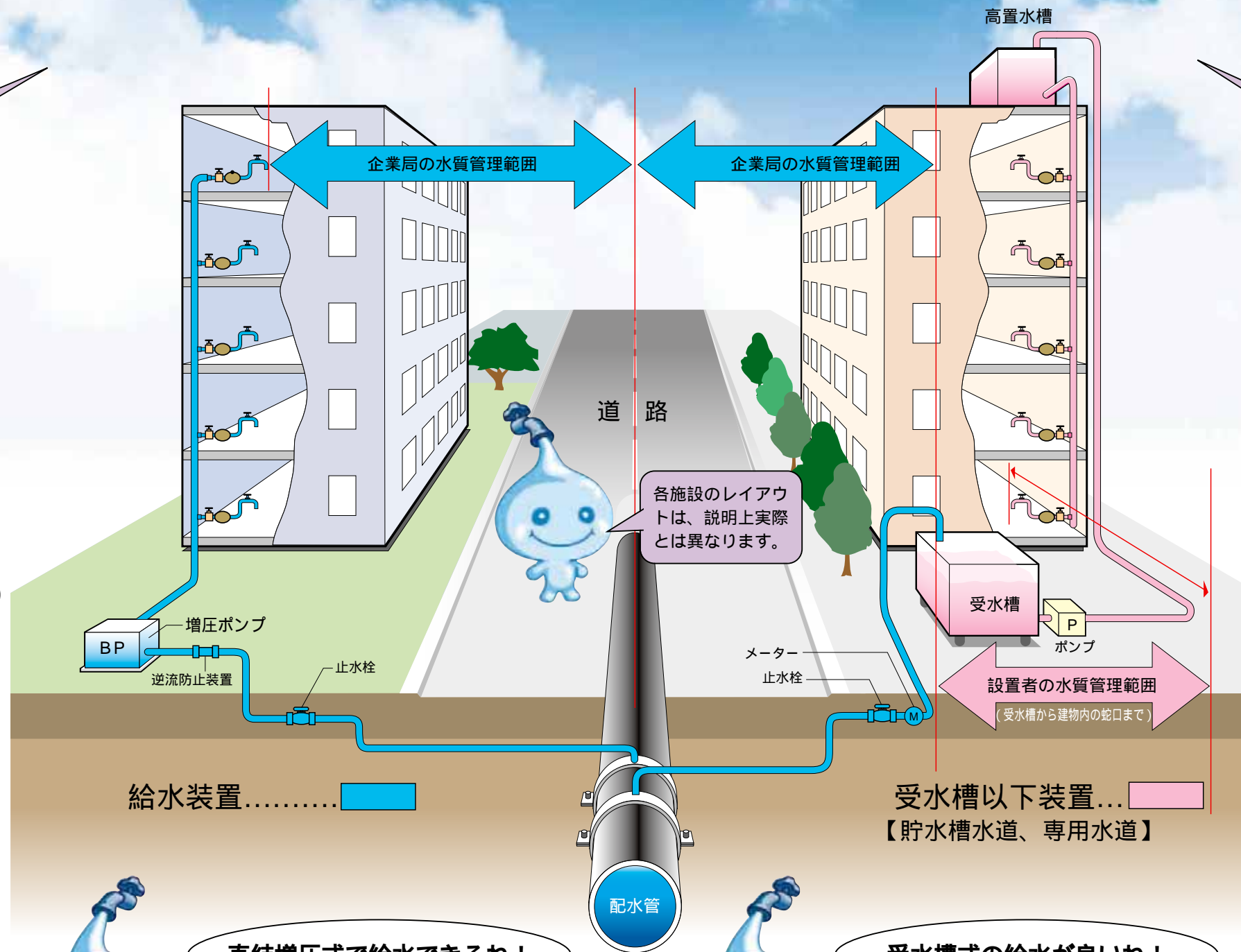


安定給水を行うためには?

増圧ポンプや逆流防止装置は、1年に1回定期点検を行きましょう。

直結増圧式ができる建物は?

増圧ポンプの口径75mm以下で、15階程度のビルやマンション(140戸程度)です。



受水槽式とは?

水道水をいったん受水槽に貯留し、ポンプにより給水する方式です。

安心して飲んで頂くためには!

貯水槽水道の受水槽や高置水槽は1年に1回水質検査や清掃を行いましょ。設置者は、適正な管理に努めなければなりません。



貯水槽水道は!

簡易専用水道(有効容量が10m³を超える)と、小規模貯水槽水道(10m³以下)に区分され、法律や条例等で管理の基準が定められています。

受水槽式による給水が望ましい建物は?

ホテル・学校・病院等一時的に多量の水を使用する建物や断水により影響が大きい建物です。

直結増圧式で給水できるね!



受水槽式の給水が良いね!

