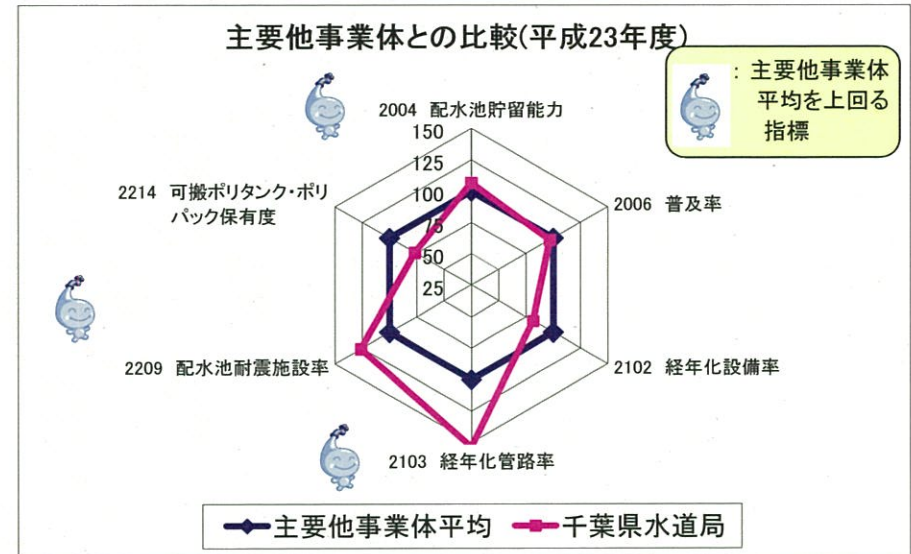
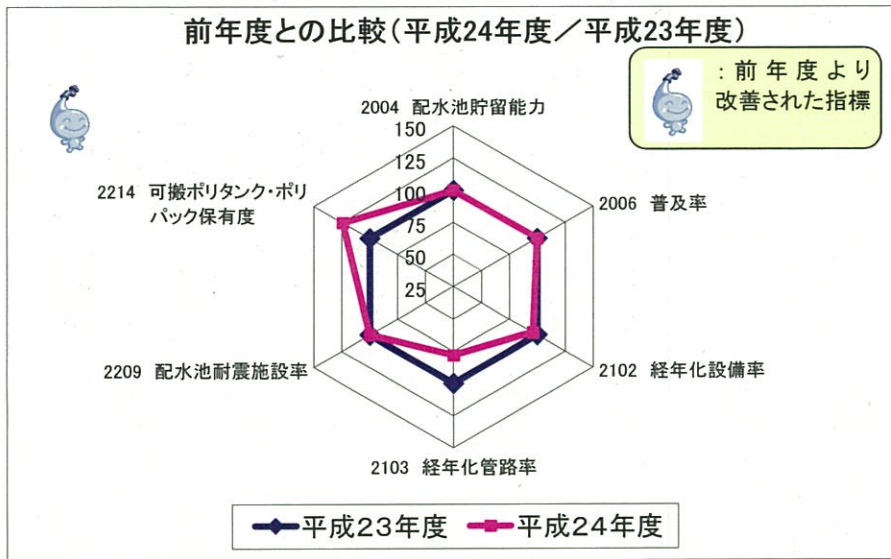


【安定】 《いつでも、どこでも安定的に生活用水を確保》



※ 「前年度との比較」は、平成23年度の数値を100とした場合の平成24年度の数値の割合を表示しています。

※ 「主要他事業体との比較」は、平成23年度の主要他事業体平均値を100とした場合の千葉県水道局の数値の割合を表示しています。

※ 指標2102及び指標2103は、低い方が望ましいので、逆数で比較しています。

[安定の主な業務指標]

区分	好ましい数値の動き	前年度との比較		主要他事業体との比較(平成23年度)		備考
		平成23年度	平成24年度	主要他事業体平均	千葉県水道局	
2004 配水池貯留能力	↑	0.93	0.93	0.87	0.93	給水に対する安全性、災害、事故等の危機対応性を示す指標
2006 普及率	↑	96.3	96.3	99.5	96.3	給水区域内居住者に対する給水サービスの享受状況を示す指標
2102 経年化設備率	↓	65.0	67.6	53.0	65.0	経年化した電気・機械設備の割合を示す指標
2103 経年化管路率	↓	8.2	10.5	12.6	8.2	経年化した導水管・送水管・配水管の割合を示す指標
2209 配水池耐震施設率	↑	56.5	56.5	44.8	56.5	配水施設の耐震性を示す指標
2214 可搬ポリタンク・ポリパック保有度	↑	25.7	良化 31.9	33.5	25.7	非常時などの応急給水活動の対応性を示す指標

※ 「好ましい数値の動き」: 「↑」は高い方が望ましいもの、「↓」は低い方が望ましいもの、「—」は一概に値の高低のみで評価できないもの、他の指標と併せて評価する必要があるもの。

※ 主要他事業体平均 : 東京都水道局、神奈川県企業庁及び17政令指定都市(千葉市、相模原市は未公表のため除く)の水道事業体の平均値