



～カーボンニュートラル編～

カーボンニュートラルってなに?

「温室効果ガスの排出量と吸収量を均衡させる」ことです。人が生きていく上で、二酸化炭素を含む「温室効果ガス」の排出量をゼロにすることは現実的ではありません。そのため、温室効果ガスの排出量を削減する努力をするとともに、削減が困難な部分の排出量は、ほかの部分で削減・吸収等を行うことで、差し引きゼロにしようというものです。

水道水をつくる過程では、電気などたくさんのエネルギーを消費し、環境に負荷がかかってしまいます。

豊かな地球環境を次世代に継承していくために、千葉県営水道では環境に配慮した事業を推進しています。再生可能エネルギーの活用、省エネルギー化や浄水発生土をはじめとした廃棄物のリサイクルなど、環境負荷を減らすための様々な取組を通じて『環境にやさしい水づくり』を進めています。

# 1 太陽光発電

ちば野菊の里浄水場で、ポンプ棟屋上に出力57.8kWの太陽光パネルを設置し、発電した電気を管理本館の空調等に使用しています。令和3年度の発電実績は約6.6万kWhで約31tのCO<sub>2</sub>を削減できました。今後さらに、敷地内に計画発電量約147kWの太陽光パネルを設置する予定です。

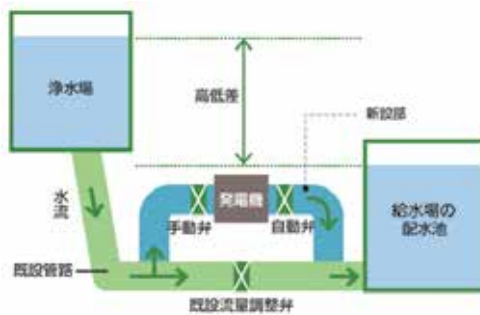


各世帯で排出されるCO<sub>2</sub>を年間約3tとすると、

- 1の太陽光発電では約10世帯分
- 2のマイクロ水力発電では約680世帯分の削減だね。



## マイクロ水力発電の仕組み

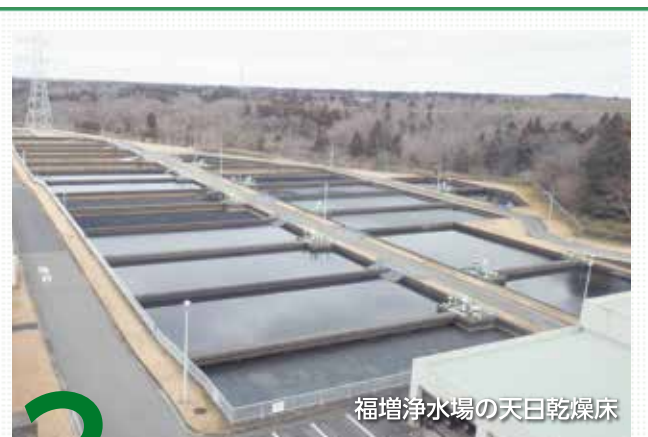


高低差等を利用して浄水場から流してきた水を、給水場の配水池に入れる前に発電機を通すことで発電させます。



# 2 マイクロ水力発電

水圧のエネルギーを利用して発電機を回すマイクロ水力発電を給水場の一部に導入しています。この事業は、東京発電株式会社が発電所を建設し、運転・保守を行い、千葉県営水道が水力エネルギーを提供するという共同事業です。令和3年度の発電実績は約445.9万kWhで、浄水場や給水場で必要な電気の約3%がまかなえました。また、約2,041tのCO<sub>2</sub>を削減できました。



# 3 省エネルギーの推進

水道水をつくる過程では水分を多く含む汚泥が発生しますが、福増浄水場では、場内に天日乾燥床を設置しており、太陽熱等の自然エネルギーを使って汚泥の乾燥を行っています。通常の脱水処理と比べ電気や灯油などの燃料を使わずにすむので、発生するCO<sub>2</sub>を減らすことができます。乾燥させた汚泥は、全量をセメント原料等としてリサイクルしています。



これからも『環境にやさしい水づくり』を進めていこう！  
一人一人が地球のために何ができるか考えることも大切だね。

## 4 【そのほかにも環境に配慮して】

- 水質試験では様々な薬品を使うため、その廃液は産業廃棄物処理施設で処分しています。
- 柏井浄水場では、通常の浄水処理では取り切れないにおい等に対処するため、粒状活性炭を活用していますが、これを浄水場内に設置している『活性炭再生施設』で再生し、再利用しています。
- 電気使用量削減のため、可能な限り自然の高低差を利用した送配水(自然流下)を行っています。
- 新規に配水管を埋設する際に、従来の深さ1.2mから0.8mに浅く埋設することで、建設発生土量を削減しています。
- 水道メーターは定期的に交換していますが、交換したメーターの一部は修理して再利用しています。

## 千葉県営水道 クレジットカード払いの申し込み受付中!

令和5年1月から、千葉県営水道の水道料金がクレジットカードでもお支払いいただけるようになりました。ご希望の方はインターネットからのお申し込みをお願いします。

### お支払いいただける料金の種類

- 水道料金 ●下水道使用料
- ※クレジットカード払いには手数料はかかりません。

### 申し込みに必要なもの

- 「お客様番号及びネット手続用確認番号」※
  - クレジットカード ●メールアドレス
- ※お手元に届く「使用水量のお知らせ」や「水道料金等納入通知書」に記載されています。

### 申し込み方法

以下の申込専用サイトからお申込みください。  
<https://www.pref.chiba.lg.jp/suidou/gyoumu/ryoukin/creditcard.html> (千葉県HP)  で検索



### ご利用いただけるクレジットカードブランド

- VISA ●Mastercard ●JCB ●American Express ●Diners Club

使用水量のお知らせ

ネット手続用確認番号 999999  
お客様番号 99-9-999999-001

みほん

お客様番号 99-9-999999-001  
請求金額

水道料金等納入通知書

みほん

ネット手続用確認番号 999999

「スーパー切りカエル」