



ダム情報

利根川上流9ダムの貯水状況

令和3年5月11日現在

496,695千m³

貯水率 **90.0%**
(平年貯水率 88.8%)

県水:だより



ポタリちゃん

目次 2面 第63回水道週間ポスター・標語コンクール入賞作品紹介 / 3面 「安全・おいしい水プロジェクト2021-2025」のキャッチフレーズが決定しました / 4面 お知らせ

水道週間

6/1(火) → 7月



第63回

水道週間ポスター・標語 コンクール 入賞作品

応募総数、ポスター342点、標語1675点の中から選ばれた、最優秀・優秀作品を掲載します。たくさんのご応募ありがとうございました。※学校・学年は応募当時のものです。

他、入賞作品紹介は2面へ



最優秀賞

広報用統一ポスターとして使用



小学生高学年の部

ながい あやと
永井 文人 さん

流山市立おおたかの森小学校4年



最優秀賞

広報用統一標語として使用



小学生高学年の部

すずき 鈴木 遥弥 さん

はるや

鎌ヶ谷市立南部小学校4年

水道週間に寄せて



千葉県企業局長
田中 剛

毎年、6月1日から7日は「水道週間」です。普段何気なく使っている「水道」ですが、飲み水としてだけでなく、炊事、洗濯、トイレ、入浴など、利用しない日はないと言ってもいいほど、重要なライフラインの一つとなっています。

昨今は、新型コロナウイルス感染拡大防止の観点から、ご自宅で過ごす時間が増えた方も多と思います。手洗いやうがいなどに安心して使っていただける「水道水」の重要性について、あらためて考えるきっかけとしていただければ幸いです。

日本のように水道水をそのまま、いつでも、どこでも飲める国は世界でも稀です。千葉県営水道は「いつでも、安全でおいしい水を安定して供給し、お客様が安心し、信頼を寄せる水道」を目指し、引き続き着実な事業運営に努めるとともに、お客様に磨かれたおいしさの水道水を提供してまいります。

子どもたちが蛇口から水道水をゴクゴク飲む、そんな姿をいつまでも守り続けられるよう、これからもたゆまぬ努力を続けてまいります。

1 水道週間ってなに？

水道週間とは、水道事業の現状や、より質の高い安全で良質な水を安定的に供給するための課題について理解を深め、今後の水道事業の取組について皆様に協力を得るために厚生労働省が設けているもので、関係団体が連携して広報活動等を重点的に実施します。

2 千葉県営水道ではどんなことをしているの？

毎年、広く県民の方から作品を募集して「ポスター・標語コンクール」を実施しています。入賞作品は、「水道」について改めて考えるきっかけづくりとして、そごう千葉店や県立美術館などに期間限定で展示しています。今年度は以下のとおり実施予定です。作品をご覧になる際はお手を触れないように、人との間隔を保ってご覧ください。

そごう千葉店：6月15日(火)～21日(月)まで地下1階そごうギャラリーにて展示
県立美術館：6月29日(火)～7月11日(日)まで第7展示室にて展示

※新型コロナウイルス感染症の状況等により、中止とする場合があります。

新型コロナウイルス感染症の影響により、水道料金のお支払いが困難な方は、ご相談に応じますので、

水道をご利用いただいている地域を担当する水道事務所・支所にご連絡ください。千葉県営水道 支払猶予 | Q | で検索



水道週間ポスター・標語 コンクール 入賞作品

ポスターの部

【応募総数 342 作品】

他の 最優秀賞



幼児の部
しらいし れな
白石 麗奈さん
学校法人川崎学園東浜幼稚園年長



小学生低学年の部
かねだ つばさ
金田 翼さん
我孫子市立我孫子第三小学校3年



中学生の部
みつはし なお
三橋 奈央さん
松戸市立小金中学校2年



一般の部
つかわ ちよこ
津川 千良子さん
県立松戸六実高等学校2年

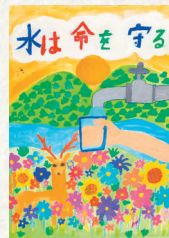
優秀賞



幼児の部
いちかわ りな
市川 莉奈さん
船橋ひかり幼稚園年中



小学生低学年の部
かりやその みゆ
仮屋 心優さん
千葉市立仁戸名小学校1年



小学生高学年の部
おがわ うさ
小川 卯紗さん
船橋市立丸山小学校4年



中学生の部
おぐら ゆり
小椋 有璃さん
市原市立ちはら台南中学校2年



一般の部
みやぐち もえ
宮口 萌さん
県立千葉女子高等学校2年

標語の部

【応募総数 1675 作品】

他の 最優秀賞

おいしいな じまんのおみず ちばのみず

幼児の部
かわらだ みお
川原田 美桜さん
船橋小鳩幼稚園年長

飲めばほら 笑顔あふれる 千葉の水

中学生の部
つるおか りゅうせい
鶴岡 琉惺さん
いすみ市立岬中学校3年

千葉の水 みんなの大事な たから物

小学生低学年の部
あさみ ゆうり
浅海 優吏さん
市原市立有秋東小学校3年

笑顔咲き 命潤す 千葉の水

一般の部
さいとう かずあき
齊藤 多輝さん
習志野市

優秀賞

いつも おいしい おみずだね
たくさん のめるよ ちばのみず

幼児の部
こうたり みなみ
神足 美波さん
弥生幼稚園年中

さいがい時 みんな助ける 千葉の水

小学生高学年の部
さかもと ようた
坂本 遥太さん
千葉市立打瀬小学校4年

蛇口から 笑顔届くよ 千葉の水

中学生の部
こうい たいが
光位 大我さん
勝浦市立勝浦中学校1年

ありがとう えがおでのめる ちばの水

小学生低学年の部
いのまた みか
猪股 弥可さん
松戸市立八ヶ崎小学校1年

これからも 安心おいしい 千葉の水

一般の部
たかせ はるもと
高瀬 晴基さん
印西市

ステキな作品を
ありがとう!
佳作の入賞者は
千葉県営水道
ホームページで
掲載しているよ!

管路の耐震化を計画的に実施しています

千葉県営水道では、阪神・淡路大震災や新潟県中越地震における管路の被害状況を踏まえ、平成18年度から、管路の更新・整備については「耐震継手管」を全面的に採用し耐震化を推進しています。今年度からスタートした千葉県営水道事業中期経営計画では、近い将来に発生が懸念される首都直下地震等の大規模地震に備え、湾岸埋立地域の管路や、病院・防災拠点等の重要給水施設への管路の耐震化

を優先して進めていきます。

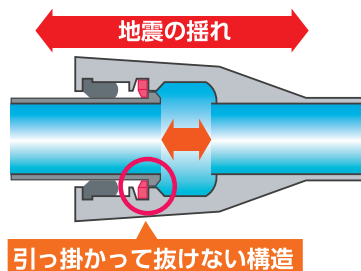
なお、千葉県営水道の給水区域には約9,180kmの水道管が埋設されており、このうち約2,170kmは耐震化を完了しています。

今後も引き続きお客様には、管路の耐震化などの水道工事へのご理解とご協力をよろしくお願いいたします。



水道管取替工事の様子

【耐震継手管の構造】



引っ掛かって抜けない構造



安全・おいしい水プロジェクト 2021-2025

のキャッチフレーズが決定しました!
～おいしさ磨く
千葉の水～

千葉県営水道では、平成18年度に「おいしい水づくり計画」を策定し、「おいしくなります!ちばの水」、平成28年度からは「おいしくなったよ!千葉の水」をキャッチフレーズに、安全でおいしい水づくりに取り組んできました。

高度浄水処理の導入や残留塩素の低減化などの技術的な取組のほか、水道出前講座や水質検査体験などの水道水を知っていただくための取組を進め、平成18年度には約3割であった「水道水の飲み水としての満足度」は現在では約8割まで向上してきたところです。

令和3年度からは「おいしさ磨く 千葉の水」をキャッチフレーズに、皆様のもとに安全でおいしい水道水をお届けしてまいります。

応募のあった
297作品の
中から
決定しました。



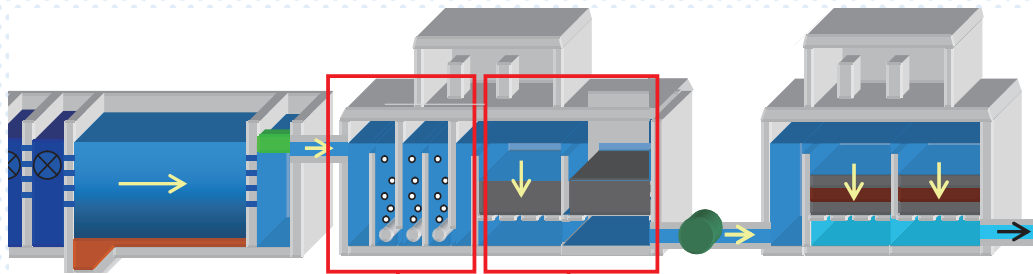
～水質編～

○高度浄水処理って?

通常の浄水処理では、沈でん池からろ過池を通して、水をきれいにしています。

高度浄水処理では、通常の浄水処理に加えて「オゾン接触池」と、「活性炭吸着池」を通すことで、色やにおいのもととなる原因物質を取り除いています。

千葉県営水道では、ちば野菊の里浄水場などに導入しています。

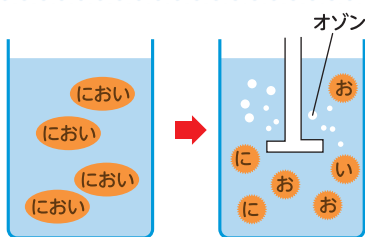


沈でん池
にごりの固まりを沈でんさせる。

ろ過池
さらにきれいにするために砂の層を通してこす。

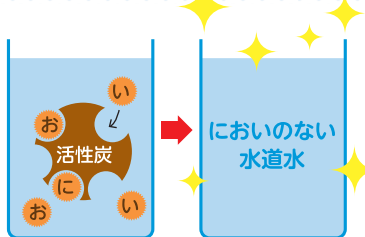
オゾン接触池

色やにおいのもとをオゾンで分解する。



活性炭吸着池

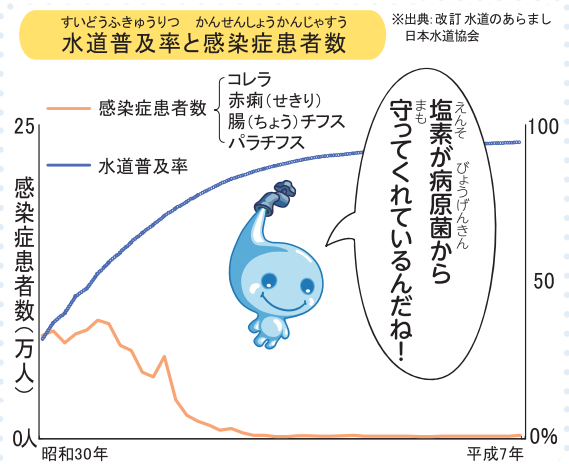
オゾンで分解された色やにおいのもとなどを活性炭で吸着させる。



○残留塩素の低減って?

水道水は、病原菌などに汚染されず、衛生的かつ安全でなければなりません。そのため、水道水は必ず塩素消毒し、蛇口における残留塩素濃度を0.1mg/L以上とすることが水道法令で定められています。

一方、残留塩素濃度は浄水場・給水場からご家庭に届くまでに徐々に減っていきます。水道水の安全性を確保するには、浄水場・給水場で塩素を注入する必要がありますが、濃度が高いと水道水のおいしさを損なうといわれています。そのため、千葉県営水道では水道水の安全性を第一に留意しながら、浄水場・給水場で塩素を適正量注入し、残留塩素の低減に努めています。



集合住宅にお住まいの方は 給水方式の確認をしましょう

令和元年の台風では、停電により集合住宅の給水ポンプが停止して、水道水が出なかった建物がありました。そのような場合でも「直結給水栓」などが設置されている場合は、その水栓を活用できることがあります。

災害に備え、建物の管理者の方に、建物の給水方式、直結給水栓や非常用給水栓の有無、設置場所、利用しても良いかなど、確認されることをおすすめします。

給水方式について

【直結給水方式】

直結直圧式給水方式… 水道本管の水圧をそのまま利用して直接給水する方式。(水道本管水圧等の条件を満たす場合、3階まで可能)

直結増圧式給水方式… 水道本管の水圧のみでは最上階まで水を上げられないため、増圧ポンプにより各階まで水を上げて給水する方式。

【貯水槽式給水方式】

水道本管の水をいったん貯水槽(受水槽)に貯留し、ポンプにより各階まで水を上げて給水する方式。

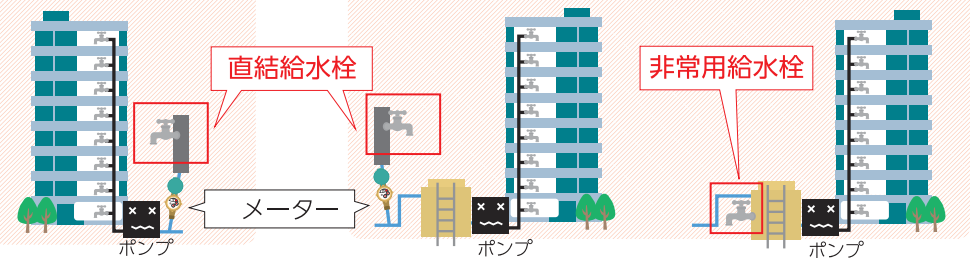
これがあれば大丈夫!

【直結給水栓】…… 水道本管の水圧で給水できます。(水道本管が断水していない場合)

【非常用給水栓】… 貯水槽(受水槽)に溜まっている水を使うことができます。

【直結増圧式給水方式】

【貯水槽式給水方式】



新たに各給水栓の設置をお考えの方は、お近くの水道事務所・支所にご相談ください。

直結給水栓の活用 で検索

水道出前講座 を希望する学校・団体を募集します

開催は無料です!

安全でおいしい水道水のことを楽しく学んでいただく出前講座を行っています。
新型コロナウイルス感染症の状況等により、講座の開催を中止とする場合がございます。

- [講座内容]** 安全でおいしい水の紙芝居・浄水処理実験・クイズ等 **90分程度**
[実施期間] 1年を通じてお客様の希望される日時にあわせ実施しています。
[対象者] 給水区域内の小学校(主に4年生向け)または一般の団体(自治会など)
[申込方法] はがき又はFAXで、
 ①団体名 ②申込代表者氏名 ③連絡先 ④参加人数 ⑤開催希望日時(第3希望まで)
 ⑥実施予定会場をご記入の上、下記あてに申し込みください。
 (開催日は、調整させていただく場合があります。)
- 事前確認事項**
 ・室内の換気ができ、人と人の距離を十分にとることができる会場の確保をお願いします。
 ・参加される方は手指消毒やマスクの着用などの感染症防止対策をお願いします。
 ・発熱等症状のある方は参加をご遠慮くださいますようお願いいたします。
- 申込・問い合わせ先**
 〒262-8512 (郵便番号記入により住所省略可)
 千葉県企業局水道部計画課おいしい水づくり推進班
 TEL 043-211-8632 FAX 043-274-9804



千葉県営水道 出前講座 で検索

＊おうちで「水質検査体験」やってみませんか? **無料**

ご自宅の水道水の水質を検査してみませんか?参加して下さる方に「簡易水質検査キット」をお送りします!検査結果を報告して下さった方には「ポタリちゃんグッズ」をプレゼント!気軽に応募ください!

- [対象者]** 給水区域内にお住まいで県営水道をご利用の方
(戸建て、集合住宅を問いません。)
[募集人数] 300名程度(応募者多数の場合、ご希望にそえないことがあります)
[調査期間] 8月1日(日)～8月31日(火)の内で1回
[検査項目] 「残留塩素濃度」、「pH値」、「硬度」など
[申込方法] 千葉県営水道ホームページから応募してください。
[申込締切] 7月4日(日)
[問合せ先] 千葉県企業局水道部計画課おいしい水づくり推進班
 TEL 043-211-8632

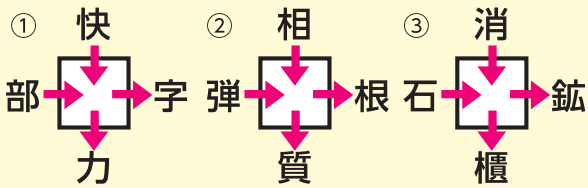
ポタリちゃん
グッズ(一例)



千葉県営水道 水質検査体験 で検索



漢字パズルです。□に当てはまる漢字をつなげるとできる言葉は何でしょう。▶**ヒント:3面**



応募方法

ホームページ
QRコード、または「県水クイズ」で検索していただき、必要項目を入力の上、ご応募ください。
はがき
 ①郵便番号・住所・氏名・年齢②クイズの答え③県水だよりを読んだ感想をご記入の上、あて先までご応募ください。
 正解者の中から抽選で25名様に記念品をプレゼントします。
 当選者の発表は発送をもってかえさせていただきます。

あて先

〒262-8512(住所省略可)
 千葉県総務企画課
 「県水クイズ係」

備考

・感想やイラストは匿名で紙面等に掲載させていただくことがあります。
 ・質問や要望については直接お答えすることはできません。
 ・個人情報、記念品の発送以外には使用しません。

締切 令和3年6月24日(木)

4月5日号の県水クイズの正解は、「塩素(えんそ)」でした。

応募総数678通、
 うち正解者652通



水道の使用開始・中止のお申し込みは

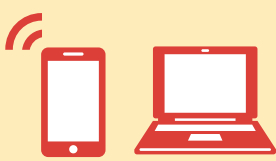
千葉県営水道 引越れんらく帳 で検索

インターネットで24時間受付可能!



●引越れんらく帳の手続きイメージ

引っ越しするお客様



スマートフォン、パソコンを利用



「引越れんらく帳」のサイトに新旧住所などの必要な情報を入力することで、一度に申込が可能。

- 電気 手続き完了
- ガス 手続き完了
- 水道 手続き完了
- 電話など 手続き完了

「引越れんらく帳」から各ライフライン事業者にデータ提供

※引越日の1か月前から2営業日前まで可能です。
 ※誤登録防止のため折り返しメールまたは電話でご連絡する場合があります。



水道の使用開始・中止のお申込み、その他水道に関するお問い合わせ

県水お客様センター

日曜日・祝日及び年末年始(12/29～1/3)を除く

☎ 0570-001-245 ナビダイヤルをご利用になれない方 043-310-0321

FAX専用 043-272-3333 ※通話・FAX送信等にかかる費用はお客様のご負担となります。

電話受付時間 月～金曜日 8:45から18:00まで 土曜日 8:45から17:00まで

支払猶予 水まわりのご相談 水道管の埋設状況 についてはお近くの水道事務所・支所にお問い合わせください

千葉県企業局の水道事務所・支所一覧

千葉水道事務所	☎043-264-1114	千葉市中央区南町1-4-7
└ 千葉西支所	☎043-278-4144	千葉市美浜区真砂5-20
└ 市原支所	☎0436-41-1362	市原市五所1445-4
船橋水道事務所	☎047-433-2514	船橋市高瀬町62-12
└ 船橋北支所	☎047-465-9133	船橋市高根台1-5-1
└ 千葉ニュータウン支所	☎0476-46-3514	印西市高花2-1-4
└ 成田支所	☎0476-27-2232	成田市加良部3-2
市川水道事務所	☎047-378-1517	市川市南八幡1-10-15
└ 松戸支所	☎047-368-6143	松戸市小根本7
└ 葛南支所	☎047-357-1197	市川市新井3-15-10



夜間・休日のお問い合わせはお近くの水道センターへ

委託会社	連絡先
(株)千葉水道センター	043-241-6091
(株)船橋水道センター	047-447-7300
(株)市川水道センター	047-332-8852
(株)松戸水道センター	047-367-3937
(株)市原水道センター	0436-21-7041
(株)北総水道センター	0476-98-3000

夜間・休日の受付時間

区分	月～金	土・日・祝
水道の使用開始	17:00から	9:00から
中止のお申込み	22:00まで	22:00まで
給水装置(宅地内の給水管や蛇口等)の修繕受付	9:00から 22:00まで	9:00から 22:00まで
漏水事故の通報 その他のサービス	17:00から 翌朝9:00まで	9:00から 翌朝9:00まで



おいしい水づくり
オフィシャルサイト



千葉県営水道

