

**ダム情報**  
利根川上流9ダムの貯水状況  
令和2年12月15日現在

**476,029**千m<sup>3</sup>  
貯水率 **86.3%**  
(平年貯水率 77.2%)

# 県水:だより



発行:千葉県企業局管理部総務企画課  
〒262-8512  
千葉市花見川区幕張町5-417-24  
TEL 043(211)8365  
FAX 043(274)9801  
給水人口/3,056,177人  
(令和2年3月末現在)  
年間給水量/317,353,546m<sup>3</sup>  
(令和元年度)

●千葉県営水道ホームページ <https://www.pref.chiba.lg.jp/suidou/>  
●ポタリちゃんtwitter <http://twitter.com/potarichan>

目次 2面 令和元年度上水道事業決算の概要 / 3面 貯水槽水道の適正な管理をお願いします・新春クロスワード / 4面 各種お知らせ

## 謹賀新年

謹んで新年の御挨拶を申し上げます。  
昨年は、新型コロナウイルス感染症防止のため、不要不急の外出自粛、施設の使用停止、イベントの開催自粛等の協力要請とともに、学校の臨時休校等の措置を講じました。  
県民の皆様の御理解・御協力に心から感謝申し上げます。

さて、県営水道事業は、昭和11年に給水を開始して以来、県勢の発展に合わせ、事業を拡大し、今日では県北西部の11市、約305万人のお客様に水道水を供給する、給水人口全国第3位の大規模水道事業体になっています。

これまで、「いつでも、安全でおいしい水を安定して供給し、お客様が安心して、信頼を寄せる水道」を目指し、ちば野菊の里浄水場(第2期)の施設整備や、水道管路の更新・耐震化、スマートフォン決済の導入や、上下水道料金徴収一元化といったお客様サービスの充実などに積極的に取り組んでまいりました。

引き続き、着実な事業運営に努めてまいります。

また、今夏は1年延期となった東京2020大会が開催されます。県民の皆様とともに、大会の感動を共有できるように安全・安心な大会の実現に向け、準備を進めてまいります。

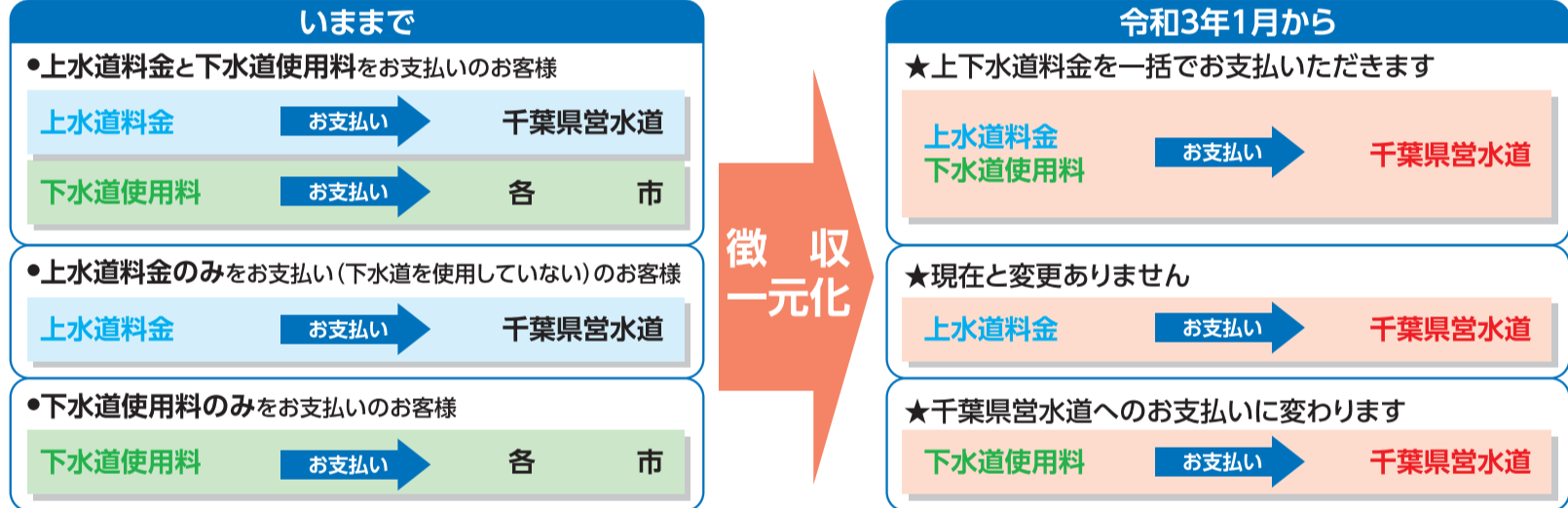
現在は、新型コロナウイルス感染症の影響により厳しい状況にありますが、この難局を乗り越え、明るく元気な未来の実現に向けて、オール千葉で頑張つてまいります。

千葉県知事  
森田 健作

令和3年 元旦

## 第二期 上下水道料金の徴収一元化が 令和3年1月から 始まりました

**対象** 市川市、船橋市、松戸市、浦安市、印西市、白井市に下水道使用料をお支払いされているお客様  
※千葉県営水道給水区域内の習志野市のお客様については、これまでどおり、千葉県営水道が「上水道料金」を、習志野市が「下水道使用料」を、それぞれ請求します。  
 ※千葉市・成田市・市原市・鎌ヶ谷市においては、既に徴収一元化が完了しています。



**請求早見表**

		11月請求	12月請求	1月請求	2月請求	3月請求
偶数月検針のお客様	上水	11月16日 納期限・口座振替日	/	1月18日 納期限・口座振替日	1月請求のみ千葉県企業局から別々に請求いたします。	/
	下水	11月下旬 納期限・口座振替日		2月10日(※1) 納期限・口座振替日		
奇数月検針のお客様	上水	/	12月16日 納期限・口座振替日	/	/	/
	下水		12月下旬 納期限・口座振替日			

※1 納入通知書(請求書)は1月29日頃お送りします。

**上下水道料金の徴収一元化(一括請求)についてのQ&A**

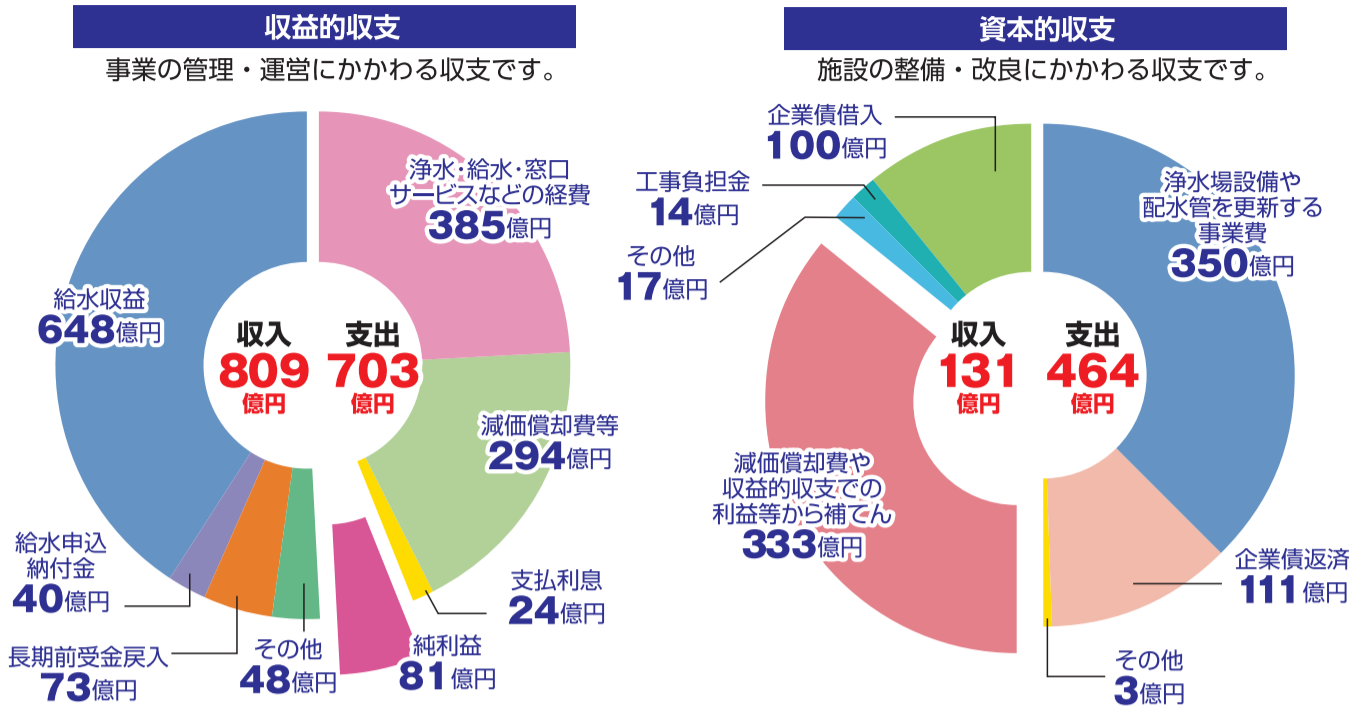
- Q.徴収一元化後の問い合わせ窓口はどこですか?  
 A.料金のお問い合わせ、使用開始・中止の手続き等は「県水お客様センター」にご連絡ください。  
 なお、下水道使用料の減免や排水設備の申請などのお手続きは、引き続き市役所の下水道担当課が対応します。
- Q.水道を使用していますが、公共下水道は使用していないので、下水道使用料は請求されていません。徴収一元化後はどのように請求されますか?  
 A.下水道使用料は生じませんので、これまでどおり、千葉県営水道から水道料金のみを請求します。
- Q.水道料金と下水道使用料の内訳は何を見ればわかりますか?  
 A.千葉県営水道から郵送する請求書(納入通知書)や、検針の際にお届けする「使用水量のお知らせ」には、水道料金、下水道使用料それぞれの金額を記載しています。

詳しくは千葉県営水道ホームページをご覧ください。 上下水道料金 一元化  で検索

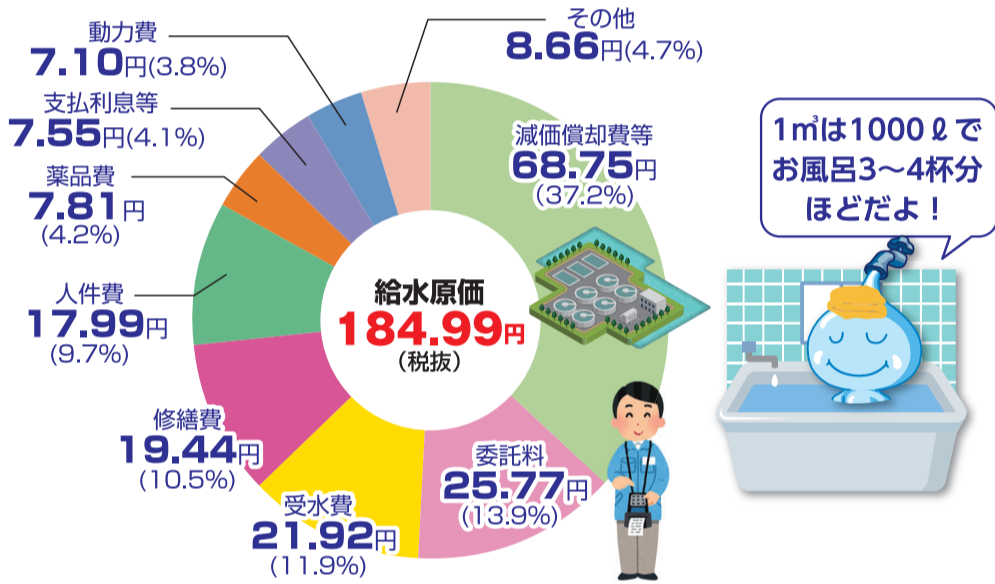
## 令和元年度 上水道事業決算の概要

千葉県企業局上水道事業の令和元年度決算の純利益は、約81億円となりました。

将来的には給水人口が減少に転ずると予想されるなど、給水収益の伸びを見込むことは困難な状況になってきている一方、老朽化した浄・給水場施設や水道管路の更新・整備に多額の建設事業費が必要となることから、一定の内部留保資金を確保しつつ、「中期経営計画(令和3年度～7年度)」等に沿って計画的に事業を実施し、健全な経営に努めてまいります。



## 水1m<sup>3</sup>のお届けに要した費用(令和元年度給水原価)



## 災害時や事故時の即応体制を強化しています

千葉県営水道では、不測の災害や事故に備えるため、様々なケースを想定して訓練を実施し、職員の災害対応能力の向上を図っています。

風水害に対しては、令和元年房総半島台風等の教訓を踏まえ、給水区域11市との合同訓練を実施し、迅速な情報共有や応急給水方法等の役割分担を確認するなど、連携強化を図っています。

このほかにも、今年予定されている東京オリンピック・パラリンピックに向け、同競技会場に送水している水道施設での事故を想定した訓練を実施しています。

さらに、首都直下地震を想定した全局的な総合訓練や、各所属で初動体制に重点をおいた訓練を実施し、災害時や事故時における即応体制を強化しています。



風水害に備えた給水区域11市との合同訓練(松戸市)



オリンピック・パラリンピック開催時の事故を想定した訓練

具体的な災害対策については千葉県営水道ホームページからご覧いただけます。

## 千葉県営水道中期経営計画とは

「いつでも、安全でおいしい水を安定して供給し、お客様が安心して、信頼を寄せる水道」を基本理念に、平成28年度から令和2年度までの5年間で期間とした計画です。

基本理念の実現に向けて、以下の3つの基本目標を掲げ、施策や事業の計画的な推進に努めています。

1  
「強靱」な  
水道の構築



取替工事の様子

2  
「安全」な  
水の供給



水質検査の様子

3  
お客様からの  
「信頼」の  
確保



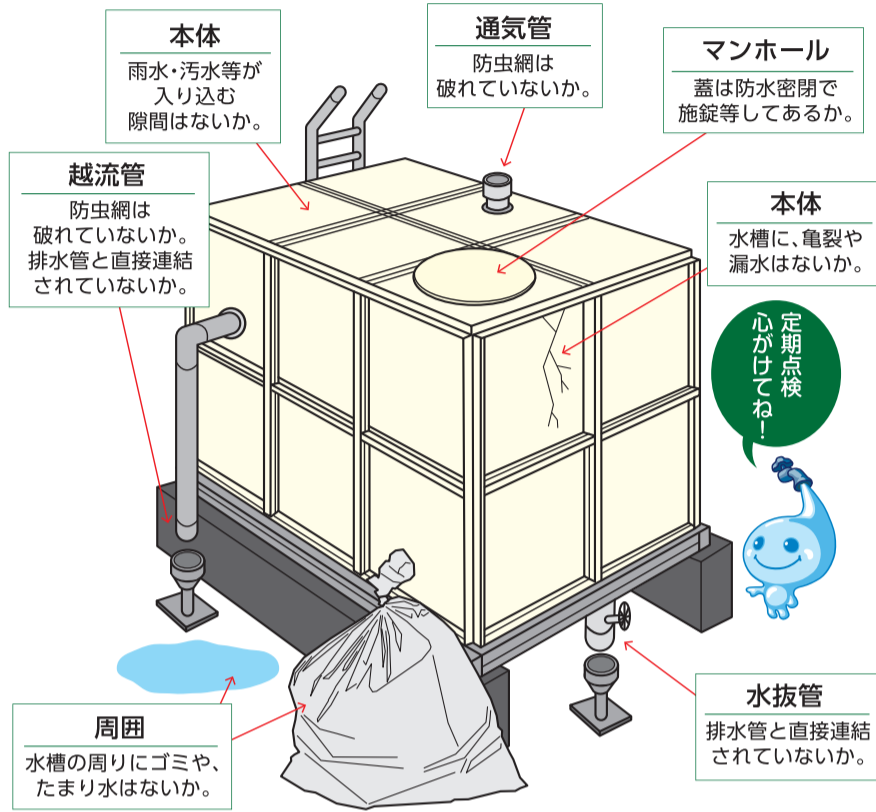
イベント対応の様子

主な事業としては、ちば野菊の里浄水場(第2期)の施設整備、水道施設の耐震化、上下水道料金の徴収一元化などに取り組んでまいりました。ちば野菊の里浄水場の施設整備は、令和5年度の稼働を目指しています。水道施設の耐震化は湾岸埋立地域の管路を優先して実施しており、災害に備えるため今後も引き続き取り組んでまいります。また、令和3年1月から上下水道料金徴収一元化の対象市域を拡大するなど、今後もお客様のニーズを捉えた事業運営に取り組んでまいります。

## 貯水槽水道の適正な管理をお願いします

### チェック項目

- ① 日1回、蛇口から採水した水の状態確認(味・色・におい・濁り等)
- ② 月1回、施設の点検(下記チェックポイントをご参考ください)
- ③ 年1回以上、貯水槽の清掃及び専門機関等による水質検査



貯水槽水道とは、ビルやマンション等の建物に設置されている貯水槽に水を一度貯留し、蛇口まで給水する施設の総称です。貯水槽水道の適正な管理を怠ると、衛生上の問題が発生するおそれがあります。

### 貯水槽水道地域巡回サービスについて

千葉県営水道では、貯水槽水道地域巡回サービスを実施しております。様々な相談に応じますのでこの機会にぜひ受検してみてください。

点検時間は30分程度、無料での実施となります

**連絡先：お問い合わせ・ご相談は下記までご連絡ください。**

- 千葉県水道管工事協同組合 — TEL : 047-410-1441
- 千葉県企業局水道部給水課 — TEL : 043-211-8722

※当業務は千葉県企業局から千葉県水道管工事協同組合に委託しています。

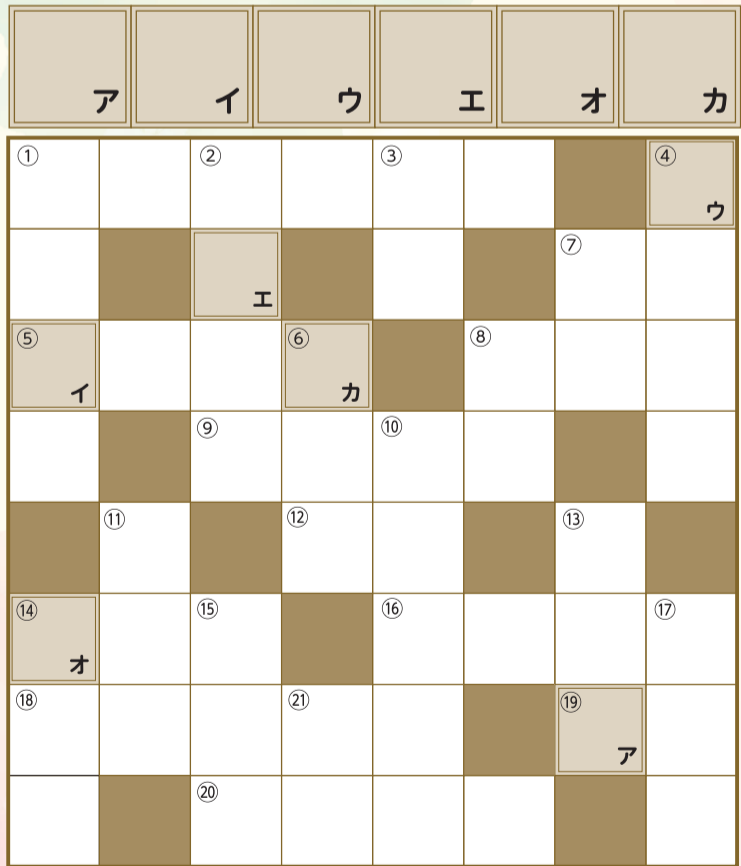
### ◎停電時に活用できる給水栓について

令和元年の台風では、停電により貯水槽のポンプが停止して水を送れなかった建物がありました。そのような場合でも、**直結給水栓**や**非常用給水栓**があれば、その水栓を活用できることがあります。詳細は千葉県営水道ホームページをご覧ください。

**直結給水栓 非常用給水栓** で検索

## 2021 新春クロスワード

**Q. ア～カまでを入れてできる言葉はなんでしょう?**



今号からインターネットで応募できるようになったよ

### 📣 タテのカギ

- ① 「毒」を英語で言つと?
- ② 森林の整備・保全を目的として設けられる道路のこと。
- ③ 家畜の一種。お手紙を食べちゃう歌が有名だね!
- ④ おへその少し上。くびれている部分のサイズ。
- ⑤ 人の〇〇〇も七十五日。
- ⑥ 物を保管するための倉庫。古いイメージがあるね!
- ⑦ 日本の秋の果物。〇〇が赤くなると医者が青くなる。
- ⑧ 野球で投手と捕手の組み合わせのことをこういふよね!
- ⑨ クルマ〇〇〇、カワラ〇〇〇、トンサマ〇〇〇。
- ⑩ 牛の横隔膜の筋肉。焼肉で食べるとおいしいよね!
- ⑪ 夜のお風呂上りにあたると気持ちいいけい、あんまりあたらと体に障るね。
- ⑫ 「後ろ」を英語で言つと?
- ⑬ オウム目〇〇科に属する鳥。もう一つのオウム科よりも種類がいっぱいいるよ!
- ⑭ 同一种の生物の個体多数からなる集団。

### 📣 ヨコのカギ

- ① 千葉県営水道のマスコットキャラクターだよ。
- ⑤ お店でよく使われている大きい鍋。〇〇〇〇鍋。
- ⑦ スズキ目ハタ科に属する海水魚。高級な食用魚で刺身がおいしいね!
- ⑧ 街中でもカーカー鳴いている鳥だよ。漢字で書くと「鴉」だね。
- ⑨ 学校に着くとまずこれを履くよね。
- ⑫ お金の紙幣のことをお〇〇ともいうよね!
- ⑬ 〇〇〇〇のクローバー。「幸運」って意味があるよ。
- ⑭ 外から帰ったら最初にやらなきゃ! 今年には特に重要だったね!
- ⑯ 渦巻き状の殻を背負っている昆虫。雌雄同体でオスとメスの区別はないよ!
- ⑰ 中国の昔の国名になっていたよね。
- ⑲ パンケーキの一種で、もともとはフランスのブルターニュが発祥の料理だよ!

**正解者の中から抽選で50名様に記念品をプレゼントします** (当選者の発表は発送をもってかえさせていただきます)。

【応募方法】  
千葉県営水道ホームページ  
千葉県営水道ホームページ「県水だより」のページからご応募できます。  
ハガキ  
①郵便番号・住所・氏名・年齢②クイズの答え③感想をご記入のうえ、  
あて先までご応募ください。

【締 切】 令和3年2月1日(月)  
【あて先】 〒262-8512(住所省略可)  
県企業局総務企画課 県水クイズ係  
【備 考】・感想やイラストは匿名で紙面等に掲載させていただくことがあります。  
・質問や要望については直接お答えすることはできません。  
・個人情報は、記念品の発送以外には使用しません。



9月1日号の  
県水クイズの  
正解

### 絵空事

応募総数428通、  
うち正解者数425通

## 令和3年度 インターネットモニター募集

千葉県営水道では、お客様サービスの向上及び事業運営の参考とするため、インターネットモニターアンケートを実施しています(年4回、1回あたり20~30問程度)。このたび新たに令和3年度のモニターを、下記のとおり募集します。

**登録期間** 登録日から令和4年3月末まで

**募集人数** 600名程度  
※当選結果は、令和3年4月上旬までに、**モニター登録となった方のみ**にメールでお知らせします。

**応募条件**  
・千葉県営水道の給水区域にお住まいで水道を使用している方  
・インターネット及び電子メールを日本語で利用できる方  
・国または地方公共団体の議員・公務員以外の方  
※同一世帯で複数のご応募はご遠慮ください。

**応募締切** 令和3年1月31日(日)

**応募方法** 千葉県営水道ホームページから応募  
千葉県営水道 インターネットモニター | 検索

**問い合わせ先** 千葉県企業局 管理部 業務振興課お客様サービス推進班  
TEL 043-211-8800

**その他**  
■アンケートの回答1回につき500円の図書カード(またはそれに代わるもの)を、最後のアンケート終了後に回答回数分をお送りします(予定)。  
■利用する機器や通信費用等についてはご本人の負担となります。  
■ご入力いただきましたお客様の個人情報は、インターネットモニター事業の目的以外には使用いたしません。



応募者には参加賞を贈呈しているよ!

### 第63回 水道週間ポスター・ 標語コンクール 作品募集

第63回「水道週間ポスター・標語コンクール」の作品を令和3年1月末まで募集しています。お子様から大人まで、県内在住・在学の方ならどなたでもご応募いただけます。みなさま、ふるってご応募ください。  
[詳細はコチラ▶](#)



## 水道出前講座を希望する 学校・団体を募集します

開催は  
無料  
です!

千葉県営水道では、安全でおいしい水道水のことを楽しく学んでいただく出前講座を行っています。何気なく使っている水道水、意外と知らないことがあるかも。お申し込みをお待ちしています!

**[講座内容]** ○安全でおいしい水はどうやってできている?(紙芝居)  
**90分程度** ○浄水処理実験のデモンストレーション  
○水のおいしいクイズにチャレンジしよう!

**[実施期間]** 1年を通じてお客様の希望される日時にあわせて実施しています。

**[対象者]** 給水区域内の小学校(主に4年生向け)または一般の団体(自治会など)

**[申込方法]** はがき又はFAXで、  
①団体名 ②申込代表者氏名 ③連絡先 ④参加人数  
⑤開催希望日時(第3希望まで) ⑥実施予定会場  
をご記入の上、下記あてに申し込みください。  
(開催日は、調整させていただく場合があります。)

**[事前確認事項]**  
・室内の換気ができ、人と人との距離を十分にとることができる会場の確保をお願いします。  
・参加される方は手指消毒やマスクの着用などの感染症防止対策をお願いします。  
・発熱等症状のある方は参加をご遠慮くださいますようお願いいたします。

**[申込・問い合わせ先]** 〒262-8512(郵便番号記入により住所省略可)  
千葉県企業局水道部計画課おいしい水づくり推進班  
TEL: 043(211)8632 FAX: 043(274)9804

新型コロナウイルス感染症の状況等により、講座の開催を中止とする場合がございます。



千葉県営水道 出前講座 | 検索

## 予告 おいしり水の キャッチフレーズ募集!!

令和3年度から新計画に移行する「おいしい水づくり計画」の新しいキャッチフレーズを募集します! 応募方法など詳しくは、令和3年2月初め頃ホームページでご案内予定です。

現在のキャッチフレーズ ▶ おいしくなったよ!千葉の水

**問い合わせ先** 千葉県企業局水道部計画課おいしい水づくり推進班  
TEL: 043-211-8632 FAX: 043-274-9804

水道の使用開始・中止のお申し込みは 千葉県営水道 引越れんらく帳 | 検索  
**インターネットで24時間受付可能!**

### ●引越れんらく帳の手続きイメージ

引っ越しするお客様



スマートフォン、パソコンを利用



千葉県〇〇市 △△...  
「引越れんらく帳」のサイトに新旧住所などの必要な情報を入力することで、一度に申込が可能。

- 電気 手続き完了
- ガス 手続き完了
- 水道 手続き完了
- 電話など 手続き完了

「引越れんらく帳」から各ライフライン事業者にデータ提供

※引越日の1か月前から2営業日前まで可能です。  
※誤登録防止のため折り返しメールまたは電話でご連絡する場合があります。

## 水道の使用開始・中止のお申し込み、その他水道に関するお問い合わせ 県水お客様センター

0570-001-245 ナビダイヤルをご利用になれない方  
043-310-0321

FAX専用 043-272-3333 ※通話・FAX送信等にかかる費用はお客様のご負担となります。

電話受付時間 月~金曜日 8:45から18:00まで 土曜日 8:45から17:00まで

## 夜間・休日のお問い合わせは お近くの水道センターへ

受持区域ごとに担当会社が異なります

委託会社	連絡先
(株)千葉水道センター	0120-043260 / 043-241-6091
(株)船橋水道センター	0120-043261 / 047-447-7300
(株)市川水道センター	0120-043262 / 047-332-8852
(株)松戸水道センター	0120-043263 / 047-367-3937
(株)市原水道センター	0120-043264 / 0436-21-7041
(株)北総水道センター	0120-043268 / 0476-98-3000

### 夜間・休日の受付時間

区分	月~金	土・日・祝
漏水事故の通報・その他のサービス	17:00から翌朝9:00まで	9:00から翌朝9:00まで
給水装置(宅地内の給水管や蛇口等)の修繕受付	9:00から22:00まで ※給水装置の修繕は、昼間でも受け付けます。	9:00から22:00まで
給水の申込み及び解除の受付	17:00から22:00まで	9:00から22:00まで

※フリーダイヤルは携帯電話・スマートフォンからご利用できません。固定電話などからおかけください。

例年春頃に開催していた千葉高架水槽及び栗山配水塔の「桜の季節見学会」は、今年度は中止します。