

集合住宅にお住まいの方は、給水方式の確認をしましょう

令和元年の台風では、停電により集合住宅の給水ポンプが停止して、水道水が出なかった建物がありました。そのような場合でも「直結給水栓」などが設置されている場合は、その水栓を活用できることがあります。

災害に備え、建物の管理者の方に、建物の給水方式、直結給水栓や非常用給水栓の有無、設置場所、利用しても良いかなど、確認されることをおすすめします。

給水方式について

【直結給水方式】

直結直圧式給水方式…水道本管の水圧をそのまま利用して直接給水する方式（水道本管水圧等の条件を満たす場合、3階まで可能）

直結増圧式給水方式…水道本管の水圧のみでは最上階まで水を上げられないため、増圧ポンプにより各階まで水を上げて給水する方式

【貯水槽式給水方式】

水道本管の水をいったん貯水槽（受水槽）に貯留し、ポンプにより各階まで水を上げて給水する方式

● 新たに各給水栓を設置する場合

新たに各給水栓を設置される場合は、千葉県企業局への申請が必要となります。設置にあたっては、直結給水栓については千葉県企業局指定給水装置工事事業者へご相談ください。非常用給水栓については建物の所在地を管轄している各水道事務所・支所の給水装置課までご連絡ください。

指定給水装置工事事業者

千葉県 指定給水装置工事事業者 で検索

各水道事務所・支所

千葉県営水道 水道事務所 で検索

お住まいの給水方式がどれなのか、給水栓はあるのかなど管理者の方に確認してみよう！



給水方式は3つあります

【直結直圧式給水方式】



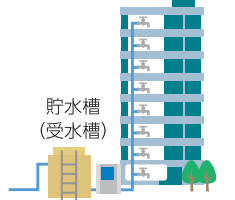
水道本管の水圧のみで直接給水します

【直結増圧式給水方式】



各階にポンプの方で水を送ります

【貯水槽式給水方式】



※ お住まいの集合住宅がどの方式なのか、詳しくは管理者の方にご確認ください。

停電すると…（水道本管が断水していない場合）



問題なく給水できます



増圧ポンプ（停電）



断水中
貯水槽（受水槽）
ポンプ（停電）

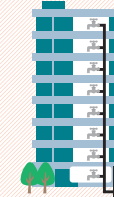
ポンプが作動せず各階へ水を送れません

これがあれば大丈夫！

【直結給水栓】…… 水道本管の水圧で給水できます（水道本管が断水していない場合）

【非常用給水栓】… 貯水槽（受水槽）に溜まっている水を使うことができます

【直結増圧式給水方式】



直結給水栓

メーター

【貯水槽式給水方式】

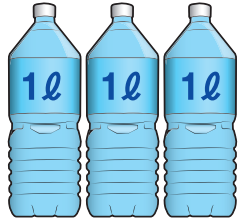
非常用給水栓

日頃からの備え

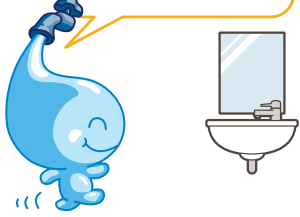
地震などの災害時に何より役立つのは、くみ置きした水道水です。このため災害時に備えて、生きていくために必要とされている「一人一日3リットル」の飲み水を3日分備えることをお勧めしています。

水道水は塩素による消毒効果があるので、常温で3日間程度保管できます。清潔でふたのできる容器で冷暗所に保管し、保存期間の過ぎた水は飲み水以外の洗濯やお風呂に利用しましょう。

※大規模災害発生時には、「1週間分」の備蓄が望ましいとされています。



お水汲んでおかなくちゃ〜



災害の時は！

災害などで水道水が出なくなったら…

地震などの災害で断水が起きたときは「**応急給水拠点**」で水をお配りします。

清潔なポリ容器やペットボトルの他、リュックサック等を持参していただくと持ち運びが楽になります。なお、「応急給水拠点」の開設状況についてはホームページなどでお知らせします。いざという時のために、お近くの応急給水拠点について、確認しておくことをお勧めします。

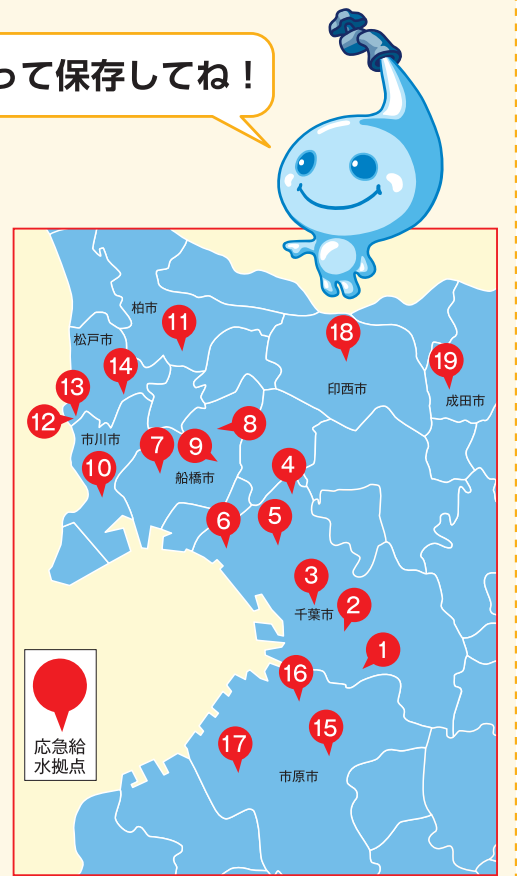
また、地震等の災害時には、市の要請に基づき、市が指定した指定避難所等へ給水車等による**応急給水**を行います。お近くの避難所等も確認しておきましょう。

キトリ

【応急給水拠点一覧】

切り取って保存してね！

市	浄・給水場	住所	
千葉市	誉田給水場	千葉市緑区おゆみ野 6-33-1	①
	大宮分場	千葉市若葉区大宮町 2114	②
	千葉高架水槽 (千葉分場応急給水拠点)	千葉市中央区矢作町 670	③
	柏井浄水場	千葉市花見川区柏井町 430	④
	園生給水場	千葉市稲毛区園生町 253	⑤
	幕張給水場	千葉市美浜区若葉 3-1-7	⑥
船橋市	船橋給水場	船橋市行田町 345	⑦
	北船橋給水場	船橋市大穴北 7-8-1	⑧
	北習志野分場	船橋市習志野台 2-37-22	⑨
市川市	妙典給水場	市川市妙典 2-14-1	⑩
柏市	沼南給水場	柏市藤ヶ谷 1892-2	⑪
	ちば野菊の里浄水場	松戸市栗山 478-1	⑫
松戸市	栗山浄水場	松戸市栗山 198	⑬
	松戸給水場	松戸市紙敷 2-1-1	⑭
市原市	福増浄水場	市原市福増 47	⑮
	市原分場	市原市郡本 1-103	⑯
印西市	姉崎分場	市原市有秋台東 2-17-1	⑰
	北総浄水場	印西市竜腹寺 296	⑱
成田市	成田給水場	成田市吾妻 1-22-4	⑲



応急給水の様子

キトリ

キトリ