

災害に備えて

昨年千葉県を直撃した、台風15号・19号及び10月25日の大雨により、被害に遭われた全ての皆様に、心よりお見舞いを申し上げます。

県営水道では、浄水場・給水場などの水道施設及び管路に直接的な被害はありませんでした。一部の施設で停電が発生しましたが、自家発電により給水を継続しました。しかしながら、大規模な停電が発生したことで、一部の集合住宅などでは建物のポンプが停止し、お客様がお住まいのお部屋で水が出ない事態が発生しました。

また、県内の給水区域外の地域や県外の被害は大きく、多くの地域で断水や減水が発生したため、県営水道として給水車を派遣し、各市の要請により重要施設(病院など)や市の指定する小学校などで応急給水を実施しました。

今号では、今回の災害を受けて、ご自宅でもできる災害への準備について改めてご案内いたします。今後も千葉県営水道は、災害に強い水道に向けた体制を強化してまいります。



住民への応急給水(いわき市)



給水車への補水作業(いわき市)

●千葉県営水道 給水車活動実績(台風15号・19号・10/25大雨)

[延べ台数]

福島県いわき市 10台

東京都西多摩郡奥多摩町 6台

千葉県内(鴨川市、多古町、千葉市、南房総市、かずさ水道広域連合企業団、山武郡市広域水道企業団) 72台

1 水道水のくみ置きについて

災害時には、くみ置きした水道水が役立ちます。災害直後は混乱が予想されますので、生きていくために必要とされている「一人一日3リットル」の飲み水を3日分備えることをおすすめしています。

[水道水のくみ置きの注意点]

①くみ置きするとき

清潔でふたのできるポリ容器等(ペットボトルを再利用するときはきれいに洗淨する)



水道からそのまま容器に保存する
・沸騰させない
・浄水器を使わない(塩素が除去されてしまうため)

口元までいっぱい



②保管するとき

直射日光と高温を避けて保管する(常温で3日)



③使用するとき

使用するときには直接口をつけずにコップなどに注ぐ



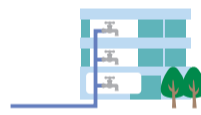
2 集合住宅にお住まいの方は、給水方式の確認をしましょう!

集合住宅は、建物によって給水方式が異なります。給水方式によっては、水道本管が断水していない状況でも、停電などにより各階に水を上げるポンプが停止してしまい、お部屋で水が出なくなることがあります。そのような場合でも「直結給水栓」などが設置されている場合は、その水栓を活用できることがあります。

災害に備え、建物の管理者様に、建物の給水方式、直結給水栓や非常用給水栓の有無、設置場所、利用しても良いかなど、確認されることをおすすめします。

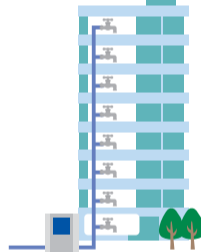
給水方式は3つあります

[直結直圧式給水方式]



水道本管の水圧のみで直接給水します

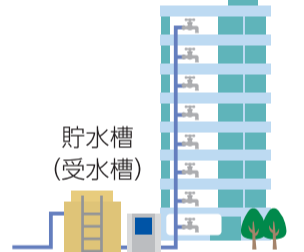
[直結増圧式給水方式]



増圧ポンプ

各階にポンプの力で水を送ります

[貯水槽式給水方式]

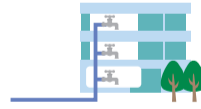


貯水槽(受水槽)

ポンプ

※ お住まいの集合住宅がどの方式なのか、詳しくは管理者様にご確認ください。

停電すると…(水道本管が断水していない場合)

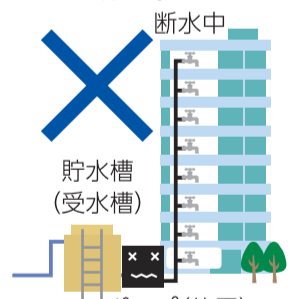


問題なく給水できます



断水中
増圧ポンプ(停電)

ポンプが作動せず各階へ水を送れません



断水中
貯水槽(受水槽)

ポンプ(停電)

給水方式について

[直結給水方式]

直結直圧式給水方式…水道本管の水圧をそのまま利用して直接給水する方式(水道本管水圧等の条件を満たす場合、3階まで可能)

直結増圧式給水方式…水道本管の水圧のみでは最上階まで水を上げられないため、増圧ポンプにより各階まで水を上げて給水する方式

[貯水槽式給水方式]

水道本管の水をいったん貯水槽(受水槽)に貯留し、ポンプにより各階まで水を上げて給水する方式

●新たに各給水栓を設置する場合

新たに各給水栓を設置される場合は、千葉県企業局への申請が必要となります。設置にあたっては、直結給水栓については千葉県企業局指定給水装置工事事業者へご相談ください。非常用給水栓については建物の所在地を管轄している各水道事務所・支所の給水装置課までご連絡ください。



設置をご希望の管理者様はホームページをご確認ください。

お住まいの給水方式がどれなのか、給水栓はあるのかなど管理者様に確認してみよう!



指定給水装置工事事業者

千葉県 指定給水装置工事事業者 で検索

各水道事務所・支所

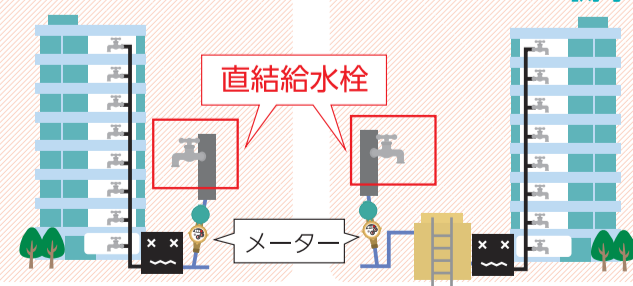
千葉県営水道 水道事務所 で検索

これがあれば大丈夫!

[直結給水栓] …… 水道本管の水圧で給水できます(水道本管が断水していない場合)

[非常用給水栓] … 貯水槽(受水槽)に溜まっている水を使うことができます

[直結増圧式給水方式]



[貯水槽式給水方式]

