

# 平成23年度インターネットモニター募集

お客様サービスの向上や事業運営の参考とするためのアンケート調査にお答えいただいたり、水道について日常感じているご意見などをお寄せいただいたりするモニターを募集します。

**【内容】**●インターネットで願するアンケートへの回答(年4回程度)  
●県営水道事業への意見・提案(随時)

**【応募締切】**平成23年2月28日(月)

**【募集人数】**600名程度

**【委嘱期間】**委嘱日から平成24年3月末まで

**【応募方法】**千葉県水道局ホームページから応募してください。  
アドレス:<http://www.pref.chiba.lg.jp/suidou/index.html>

**【応募条件】**●千葉県水道局の給水区域にお住まいで水道を使用している方

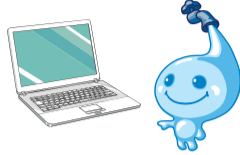
- インターネット及び電子メールを日本語で利用できる方
- 国または地方公共団体の議員及び公務員以外の方

**【選考結果】**3月下旬までに、モニターを委嘱する方のみメールでお知らせします。

**【その他】**●応募情報等はモニターの選考及びモニター事業の運営に必要な範囲以外には使用しません。

- アンケートの回答1回につき500円相当の図書カードを進呈します。

**【問合せ先】**業務振興課お客様サービス推進室 TEL 043-211-8800



# 第53回水道週間「ポスター・標語コンクール」作品募集

**【テーマ】**「水の大切さ」「水の有効利用」などを呼びかける作品

**【規格】**ポスター:四つ切(約38cm×54cm)の画用紙  
上記テーマに関連した標語を入れたものとします。ただし、「幼児の部」で応募するものについては、標語を入れなくてもかまいません。

標語:ハガキ1枚につき1点

**【応募資格】**県内に在住、又は県内の学校に通学している方

**【部門】**ポスター・標語ごとに、

- ①幼児の部
- ②小学生低学年(1~3年)の部
- ③小学生高学年(4~6年)の部
- ④中学生の部
- ⑤一般の部(高校生含む)の部

計5部門から募集します

**【締切】**平成23年1月31日(月)〈消印有効〉

**【入賞発表】**「県水だより」平成23年水道週間特集号(平成23年5月下旬発行予定)

**【応募上の注意】**応募作品には、ポスターの裏またはハガキに、

以下のことを記入して郵送してください。

①郵便番号・住所 ②氏名(ふりがな) ③年齢 ④電話番号

⑤幼児・学生は在学(園)名・学年

※学校・グループ単位での応募は、応募一覧表を添付してください。

※応募作品は未発表のものに限ります。

※応募作品の返却はいたしませんのでご了承ください。

**【応募先】**〒262-8512(郵便番号の記入により住所省略可)

千葉県水道局 ポスター・標語コンクール係

TEL 043-211-8365



## 県水

水道局の歴史的建造物、千葉高架水槽や〇〇配水塔。  
70歳を越えて現役です。今年もきれいな桜が咲きますように!

〇に入る文字をお答えください。

### クイズ

**【応募方法】** はがきに①クイズの答 ②郵便番号・住所 ③氏名 ④県水だよりの感想をご記入のうえ、下記あて先まで郵送してください。正解者の中から抽選で**50名**様に図書カード(500円分)をプレゼントします。当選者の発表は発送をもってかえさせていただきます。

※なお、寄せられたご感想やイラストは、匿名で紙面に掲載させていただくことがありますのでご了承ください。

**【締め切り】** 平成23年1月31日(月)消印有効

**【あて先】** 〒262-8512(郵便番号の記入により住所省略可) 千葉県水道局 県水クイズ係

※質問・要望を書かれても直接お答えすることはできませんので、ご了承ください。

※記入された個人情報、記念品の発送以外には使用しません。

**【9月1日号の正解】** 正解は、「3」でした。(応募総数 836通、うち正解者数 835通)



## 水道水で手洗い・うがい!

インフルエンザやノロウィルスの予防には、手洗い・うがいが有効です。外出から帰宅したときや食事の前には、**水道水で手洗い・うがい**を行い、感染症を予防しましょう。



また、夏だけでなく、空気が乾燥している冬にも水分を十分にとりましょう。**沸かした水道水**に、ユズやカボスなどのお好きな柑橘類をぎゅっとしぼって、心も体も温まるホットタイムはいかがですか?



## 県水お客様センター

受付時間外(夜間・休日)の問い合わせ等は水道センターへ

## 水道センター

**電話受付時間** 月～金曜日 8:45から18:00まで  
土曜日 8:45から17:00まで

(日曜日・祝日及び年末年始(12/29~1/3)を除く)

### 夜間・休日の受付時間

区分	月～金	土・日・祝
給水の申し込み及び解除の受付	17:00から22:00まで	9:00から22:00まで
漏水事故の通報・その他のサービス	17:00から翌朝9:00まで	9:00から翌朝9:00まで
給水装置(宅地内の給水管や蛇口等)の修繕受付	9:00から22:00まで	9:00から22:00まで

※給水装置の修繕は、昼間でも受け付けます。

- ナビダイヤル..... **0570-001245**
- ナビダイヤルをご利用できない場合... **043(310)0321**
- FAX専用..... **043(272)3333**

- お引越し等で新しく水道を使うとき
- お引越し等で使っていた水道を止めるとき
- ご利用になるお客様の名義を変えたいとき
- 納入通知書の郵送先を変更したいとき
- 料金・使用水量に対するお問い合わせ
- 水質に関するお問い合わせ ●漏水を発見したとき
- 水道に関するご相談 ●その他水道に関するお問い合わせ

インターネット入力専用フォーム(水道の使用開始・中止等の受付)  
<http://www.pref.chiba.lg.jp/suidou/index.html>

- 転居の受付は1ヶ月前からできます。土曜日の受付も行っています。
- 休日明けの月曜日や祝祭日の翌日には電話が集中し、つながりにくくなります。比較的つながりやすい火曜日から土曜日にご利用ください。
- インターネットなどによる使用開始・中止等の受付も行っていますのでご利用ください。
- ※ナビダイヤルをご利用の場合は、お客様の負担は市内通話相当額となります。
- ※ナビダイヤルをご利用できない場合の通話及びFAXをご利用の場合は通話料が全額お客様負担となりますので、ご了承ください。

携帯電話版 [http://www.pref.chiba.lg.jp/k/soudan/suidou\\_k/index.html](http://www.pref.chiba.lg.jp/k/soudan/suidou_k/index.html)



### 受持区域ごとに担当会社が異なります

委託会社	連絡先	受持区域
(株)千葉水道センター	0120-043260 043-241-6091	千葉市
(株)船橋水道センター	0120-043261 047-447-7300	船橋市・習志野市・鎌ヶ谷市
(株)市川水道センター	0120-043262 047-332-8852	市川市・浦安市
(株)松戸水道センター	0120-043263 047-367-3937	松戸市
(株)市原水道センター	0120-043264 0436-21-7041	市原市
(株)北総水道センター	0120-043268 0476-98-3000	千葉ニュータウン 成田ニュータウン

(注)0120で始まるフリーダイヤルへは、携帯電話からのご利用はできません。一般の固定電話または公衆電話からおかけください。

電話番号のおかけ間違いにご注意ください。