



# お客様から寄せられた質問にお答えします

## 水道水って、安全・安心なの…?



### Q 水質の管理はどうしているの?

**A** ご安心ください。24時間365日休まず水質を監視しています。また、水道水質基準項目等203項目(平成21年3月現在)の検査を実施しています。今後も安心してご利用いただけるよう監視・検査体制を強化していきます。

### Q 「水道水」には、なぜ塩素がはいているの?

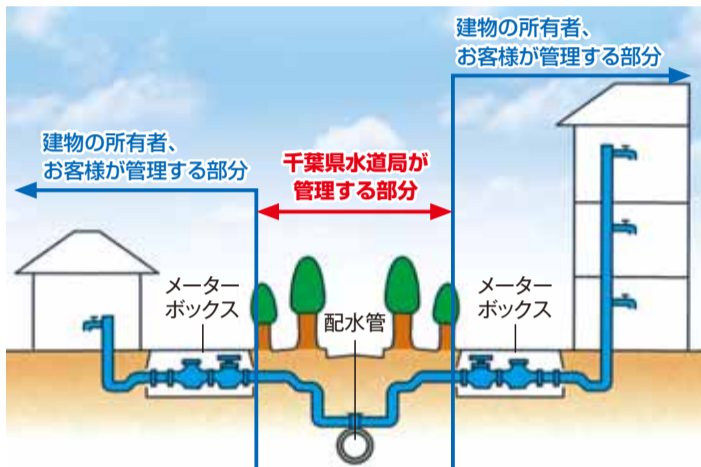
**A** お客様が普段飲んでいる水道水は、病原菌やウィルスに汚染されず衛生的で安全でなければなりません。この衛生上の安全を常に保つため、消毒用の塩素が必要です。水道水の消毒は、水道法によって塩素によることが義務づけられています。塩素による消毒の利点は、消毒効果が大きく、大量の水に対しても容易に消毒でき、その効果が長く持続することなどがあげられます。他の消毒方法でなく塩素を使っているのはこのためです。

### Q 水道管の管理ってどうしているの?

**A** お客様には見えない地中に埋まっている水道管。気になるお客様も多いと思います。千葉県水道局では、定期的に水道管の洗浄を実施しています。また、古くなった管を計画的に交換するなど、今後も適切な管理を進めていきます。

### Q 漏水しているかどうか、確認する方法はないですか?

**A** お使いになっている蛇口を全部閉めてください。次に、メーターボックスのふたを開けて、水道メーターのパイロットを確認してください。蛇口を全部閉めてもパイロットが回っている場合は、漏水している疑いがあります。

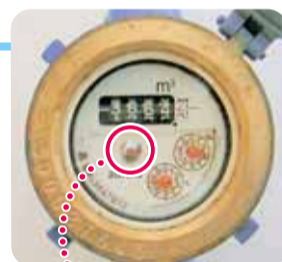


メーターボックスから蛇口までは建物の所有者、又はお客様が管理する部分です。

### Q 貯水槽の管理が不安なんだけど…

**A** 千葉県水道局の給水区域には、約2万基の貯水槽水道があります。貯水槽水道の管理は設置者が行うものですが、適正な管理や点検を促進するため水道局では地域巡回サービスを開始し、平成22年度末までに全ての貯水槽水道の巡回を実施します。

水道局のホームページでも、詳しい情報を掲載しています。  
<http://www.pref.chiba.lg.jp/suidou>



これがパイロットです



## 県水

## クイズ

水道水は、病原菌などに汚染されず衛生的で安全でなければなりません。この衛生上の安全を確保するため、水道水は必ず塩素消毒することが〇〇〇で定められています。○の中に入る言葉をお答えください。

### 応募方法

ハガキに①クイズの答え②住所③氏名④県水だよりの感想をご記入のうえ、下記あて先まで郵送してください。正解者の中から抽選で25名様に記念品をプレゼントします。なお、当選者の発表は発送をもってかえさせていただきます。

**締め切り** 平成21年5月8日(金)消印有効

**あて先** 〒262-8512 千葉県水道局 県水クイズ係

### 1月1日号の正解

正解は、「報告書」でした。(応募総数 401通、うち正解者数 383通)

※郵便番号の記入により、住所の記載は不要です。  
※質問・要望を書かれても直接お答えすることはできませんので、ご了承ください。  
※記入された個人情報は、景品の発送以外には使用しません。

## 水道関係者を装った詐欺的行為にご注意ください!

千葉県水道局等の名前をかたった次のような詐欺まがいの行為が以前発生しましたので注意してください。

- 不必要な水道管洗浄のビラを配り、代金を不正に請求する行為
- 水質検査を装って、わざと漏水を発生させ修理代金を請求する行為
- 料金の未納を理由に、領収書の提示を求めるなど水道料金を不正に請求する行為

千葉県水道局では、浄水器の販売やお客様からの依頼のない修理や工事、水質検査などを行っておりません。その他不審に思われたら、身分証明証の提示を求めるか、県水お客様センターにお問い合わせください。

