

ダム情報

利根川上流8ダムの貯水状況

平成29年5月12日現在

40,188万m³

貯水率 **87.1%**
(平年貯水率 88.6%)

県水:だより



●千葉県水道局ホームページ <http://www.pref.chiba.lg.jp/suidou>

発行:千葉県水道局管理部総務企画課
〒262-8512
千葉市花見川区幕張町5-417-24
TEL 043(211)8365
FAX 043(274)9801
給水人口/2,993,421人
(平成28年3月末現在)
年間給水量/318,402,038m³
(平成27年度)

水道週間

第59回

水道週間ポスター・ 標語コンクール入賞者

6月1日(木)~7日(水)

応募総数、ポスター803点、標語1,575点の中から選ばれた、最優秀・優秀作品を掲載します。たくさんのご応募ありがとうございました。*学校・学年は作品応募当時(平成29年1月)のものです。

～ポスター・標語展～
ポスター・標語コンクールの入賞作品を展示いたします。ぜひご覧ください。

期日 ●平成29年6月6日(火)~12日(月)
●平成29年6月13日(火)~20日(火)
場所 ●そごう千葉店 地下1階ギャラリー
●千葉県庁本庁舎 1階連絡通路

ポスターの部 ~最優秀賞~



●千葉県水道局広報用ポスターとして使用

一般の部

かつま 勝間 まりな 菜里奈さん 松戸六実高等学校1年



幼児の部

はやし りの 林 莉乃さん 船橋ひかり幼稚園年少



小学生低学年の部

やまもと かずま 山本 和真さん 市原市立湿津小学校3年



小学生高学年の部

しいだ しおん 飯田 孜穂さん 市原市立京葉小学校4年



中学生の部

はやし 林 まりあさん 鎌ヶ谷市立第四中学校1年

~優秀賞~



幼児の部

まつお ひまり 松尾 陽万里さん 船橋ひかり幼稚園年長



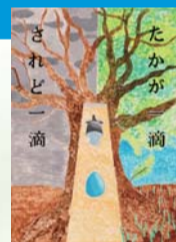
小学生低学年の部

いまい あま 今井 天土さん 千葉市立美浜打瀬小学校2年



小学生高学年の部

たなか みこと 田中 心郷さん 市原市立有秋東小学校5年



中学生の部

ながい しゅんげ 長井 舜介さん 市川学園市川中学校2年



一般の部

あおき きょうざん 青木 恭参さん 千葉市

標語の部 ~最優秀賞~

蛇口から あふれる安心 千葉の水

小学生高学年の部

おくだいら こうせい 奥平 晃聖さん 船橋市立海神南小学校5年
よこうち ゆうな 横内 優菜さん 松戸市立東松戸小学校5年

●千葉県水道局統一標語として使用

幼児の部

とちぎ だいき 栃木 大輝さん あやめ台第二幼稚園年少
ばくもすき いつもおいしい ちばのみず

小学生低学年の部

せきね 関根 まりもさん 市原市立八幡小学校1年
おいしさに えがおひろがる ちばのみず

中学生の部

いからし たくみ 五十嵐 拓巳さん 千葉市立生浜中学校2年
安全で 誇れるおいしさ 千葉の水

一般の部

かわらだ いくえ 川原田 郁恵さん 船橋市
安心と 暮らしに寄り添う 千葉の水

~優秀賞~

幼児の部

こばやし まお 小林 真緒さん 鬼高幼稚園年長
おいしいね いつものんでる ちばのみず

小学生低学年の部

いまい りん 今井 凜さん 市原市立青葉台小学校3年
大切に 飲もう使おう 千葉の水

小学生高学年の部

いしかわ まい 石川 麻衣さん 市原市立有秋西小学校5年
おいしいな わたしの自慢の 千葉の水

中学生の部

すえひろ よしの 末廣 義典さん 市川市立第八中学校2年
蛇口から 安心安全 千葉の水

一般の部

にしみや えつお 西宮 悦夫さん 松戸市
何よりの ふるさと自慢 千葉の水

水道週間に 寄せて



千葉県水道事業管理者
千葉県水道局長
伊藤 稔

皆さまは水道のない生活を想像したことがあるでしょうか。毎朝の洗顔、歯磨きに始まり、炊事、洗濯、トイレ、入浴など、もし仮に数時間でも水道水の供給がストップしてしまえば、気持ちのよい日常生活を送ることは大変難しくなってしまいます。水は人が生きるために不可欠であり、水道は現代社会における重要な「ライフライン」といえます。蛇口をひねれば誰もが簡単に水道水を使うことができる社会の維持に、千葉県水道局は日々力を尽くしていきます。さて、毎年6月1日から7日は「水道週間」です。水道週間は、国や都道府県をはじめ各市町村の水道事業者が行う広報活動を通して、水道についてさらにみなさまの理解と関心を深めていただき、今後の水道事業の取組について協力を得ることを目的として毎年実施されています。当局でも、この期間中「水道週間ポスター・標語展」などのイベントを行いますので、ぜひ足を運んでいただき、千葉の水により関心を持っていただければ幸いです。