

ポタリちゃんが教えてくれる！ 水道局の災害対策

いつ起こるか分からない地震などの災害。
これに備えて、普段から行っている水道局の取り組みを紹介するよ

応急給水のための資機材、 ペットボトル水の備蓄

断水事故が起きた時など、応急給水に備えて、給水車、給水タンク、可搬式仮設給水栓、ポリ容器を水道事務所などに保管しているんだ。その他にペットボトル水(1本500ml)や非常用飲料水袋を備蓄しているよ。



ちばポタ



給水車



可搬式仮設給水栓



応援協定

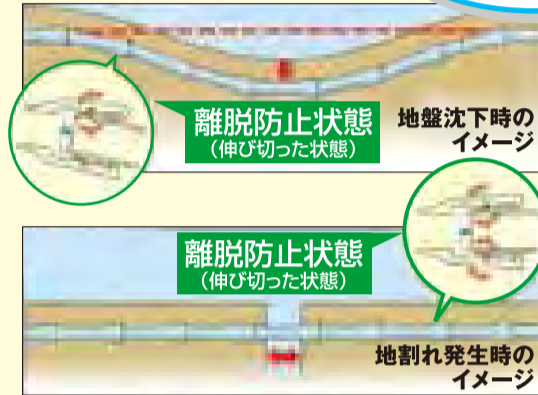
いざというときお互いに助け合えるよう県内外の水道事業者と応援協定を結んでいるんだ。東日本大震災では、神戸市水道局、阪神水道企業団、東京都水道局、神奈川県企業庁、横浜市水道局、川崎市上下水道局、県内水道事業者など多くの皆様に支援していただいたんだ。



浄・給水場や管路の耐震化

地震が起きても安定して水が送れるように、浄水場、給水場の耐震補強工事を進めているよ。また、水道管の取り替え工事を行うときは、地震に強い「耐震管」を使っているんだ。この「耐震管」は、水道管の継ぎ目部分が伸び縮みしたり、抜けだしを防ぐ機能がついているから、地震や液状化などの地盤変動に対しても外れない構造となっているんだ。

みなさんに安定的に水道水をお届けするために、様々な対策をしているんだね。



▲耐震管の一例

耐震管のしくみ

地震の際、水道管の継ぎ目は抜けやすいので、抜けだし防止付きの耐震継ぎ手を採用しています。

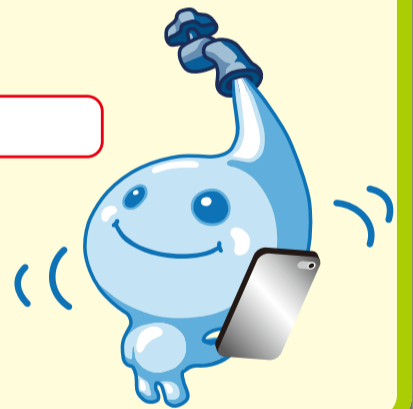
災害時支援協力員制度

大きな災害が起こったときは、経験と知識を持った水道局職員OBの方々がボランティアとして協力にきてくれるんだ。給水区域内で震度6弱以上の地震が起こると、水道事務所・支所、浄・給水場に集まって、水道施設の被害状況情報を集めたり、近隣住民の皆様への応急給水を助けてくれるよ。頼もしいね。



たくさんの通信手段

災害時は、電話が繋がりにくくなることがあるよね。県や市との連絡を行うため防災行政無線や、衛星携帯電話、IP電話などを整備して、いつでも連絡がとれるようにしているんだ。



首都圏
New!

水道水キャンペーン

を実施します！

首都圏8つの水道事業者が連携して、都県域を越えたキャンペーンを行います。今年度は、生活の中でいつでも使うことができる水道水の大切さについて、知っていただくことを目的としています。

ど根性ガエルをイメージキャラクターとしたポスターを8水道事業者が共同で作成し、各地に掲出していますので、ぜひご注目ください。



県水クイズ

千葉県水道局では災害に備えペットボトル水を備蓄しています。水道局の自動販売機でも購入できるこのペットボトル水の名称はなんというのでしょうか？

次の①～④の中から選んでください。
①ポタリ水 ②ちばポタ ③ちば水 ④ちばポーク

応募方法 はがきに①クイズの答 ②郵便番号・住所 ③氏名 ④県水だよりの感想をご記入のうえ、右記あて先まで郵送してください。
正解者の中から抽選で25名様に記念品をプレゼントします。当選者の発表は発送をもってかえさせていただきます。

※なお、寄せられたご感想やイラストは、匿名で紙面に掲載させていただくことがありますのでご了承ください。

締め切り 平成27年10月1日(木)消印有効

あて先 〒262-8512(住所省略可) 千葉県水道局 県水クイズ係
※質問・要望を書かれても直接お答えすることはできませんので、ご了承ください。
※記入された個人情報は、記念品の発送以外には使用しません。

5月25日号の県水クイズの正解
正解は「③高滝ダム」でした。
(応募総数277通、うち正解者数276通)