

貯水槽水道巡回サービス実施状況

～貯水槽水道地域巡回サービスについて～



千葉県水道局技術部給水課
給水装置室



目次

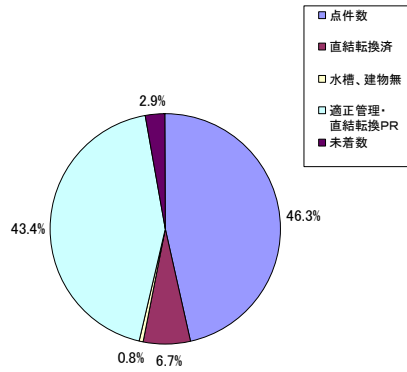
- 1 巡回サービスの実施状況
- 2 貯水槽管理状況
- 3 貯水槽容量別残留塩素濃度状況
- 4 容量別残留塩素濃度(0.8mg/L以上)の推移
- 5 貯水槽種類別残留塩素濃度状況
- 6 貯水槽水温別残留塩素濃度状況
- 7 おわりに



1 巡回サービスの実施状況

【平成19～22年度(2月末)】

項目	箇所数	割合
点検数	9,428 箇所	46.3%
直結転換済	1,355 箇所	6.7%
水槽、建物無	163 箇所	0.8%
適正管理・直結転換PR	8,843 箇所	43.8%
未着数	581 箇所	2.4%
実施数	20,370 箇所	100.0%

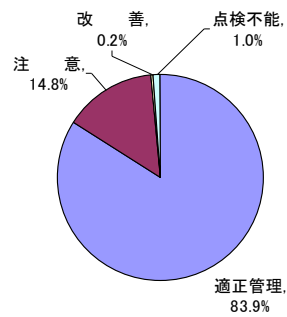


3



2 貯水槽管理状況

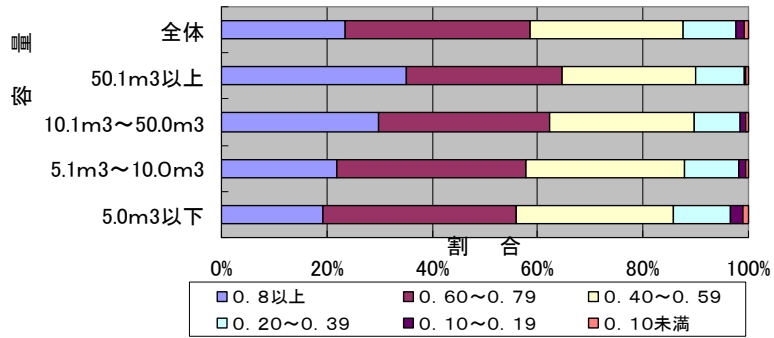
内容	箇所数	割合
適正管理	7,913	83.9%
注意	1,394	14.8%
改善	23	0.2%
点検不能	98	1.0%
点検件数計	9,428	100.0%



4



3 貯水槽容量別残留塩素濃度状況 測定数 8,453箇所

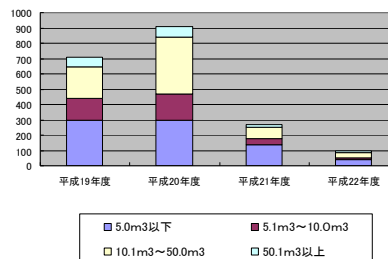


5



4 容量別残留塩素濃度(0.8mg/L以上)の推移

	5.0m³以下	5.1m³~10.0m³	10.1m³~50.0m³	50.1m³以上
平成19年度	299	142	207	63
平成20年度	296	171	372	72
平成21年度	135	43	74	18
平成22年度	41	11	32	15

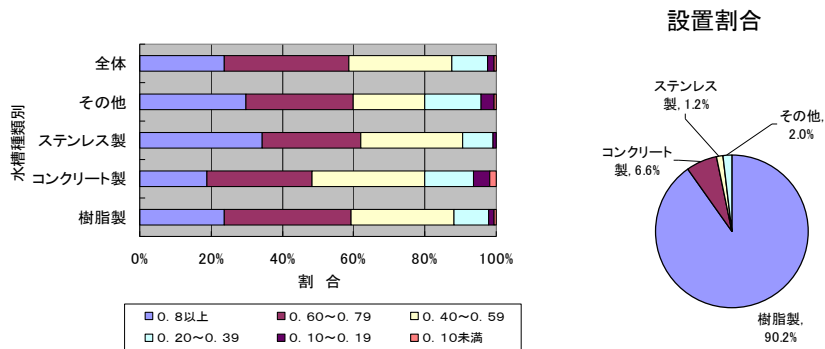


6



5 貯水槽種類別残留塩素濃度状況

測定数 8,437箇所

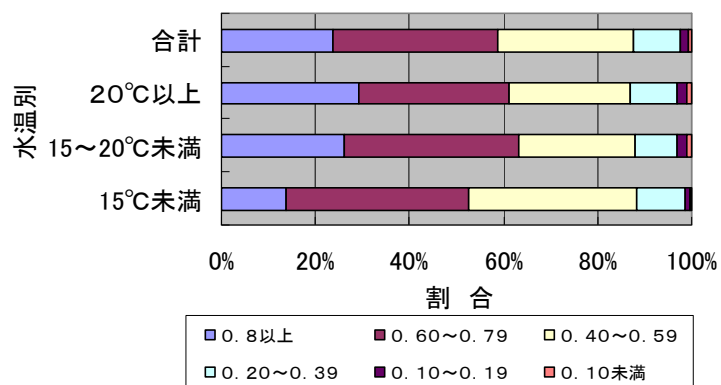


7



6 貯水槽水温別残留塩素濃度状況

測定数 8,422箇所



8



7 おわりに

- 貯水槽水道への取組みについて設置者の理解と協力を得るために引き続きPRを実施していきます。
- おいしい水づくりに向け、設置者に適正管理をして頂くために、ガイドラインを配布すると共にホームページにて公開しPRしていきます。
- 貯水槽水道地域巡回サービス点検から管理状況及び、水質検査(簡易6項目)で得られたデータを蓄積・整理し、今後の貯水槽水道において役立てていきます。