

令和6年度第1回インターネットモニターアンケート調査
「安全でおいしい水」「広報イベント」「PRグッズ」

<問10 広報イベントについて>

《参考》

千葉県営水道では、お客様に水道に対する理解と関心を深めていただくため、各種広報イベントを実施しています。

【各イベント詳細】

(1) 桜の季節見学会

・桜の開花時期に、栗山給水場（松戸市）や千葉分場（千葉市）で開催している見学会です。県営水道創設時に建設された栗山給水場の「栗山配水塔」、千葉分場の「千葉高架水槽」及び「1号配水池」は、登録有形文化財（建造物）に登録されるとともに、土木学会選奨土木遺産に認定されています。（令和3年度以降は、施設内部の見学は実施していません。）

(2) 浄水場見学会

・水道週間や夏休み期間中に、柏井浄水場（千葉市）等で開催している見学会です。

(3) 水道出前講座

・小学校や自治体を対象とした、安全でおいしい水道水について楽しく学べる出張講座です。

(4) 水道街頭PR

・給水区域内にお住まいのお客様へのPRのため、地域の催事や街頭、商業施設で開催するイベントです。水道相談コーナーの開設のほか、お客様アンケートやPRグッズの配布等を実施しています。

※令和6年度に実施するイベントについては、順次、千葉県営水道ホームページでお知らせします。

<https://www.pref.chiba.lg.jp/suidou/souki/2nd-page/pr-event.html>

問10-1

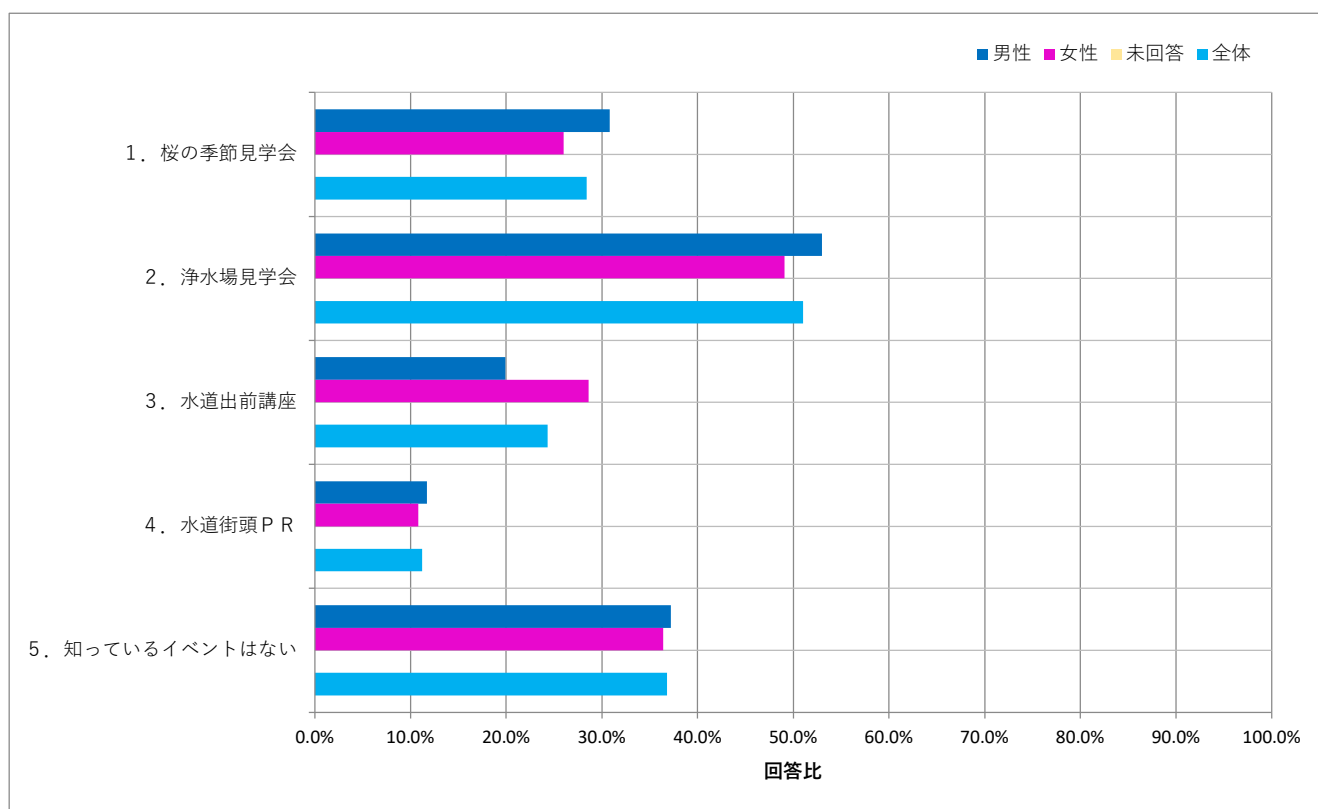
広報イベントの認知度

県営水道が開催するイベントについて、知っているものはありますか。いくつでもお選びください。

N=535

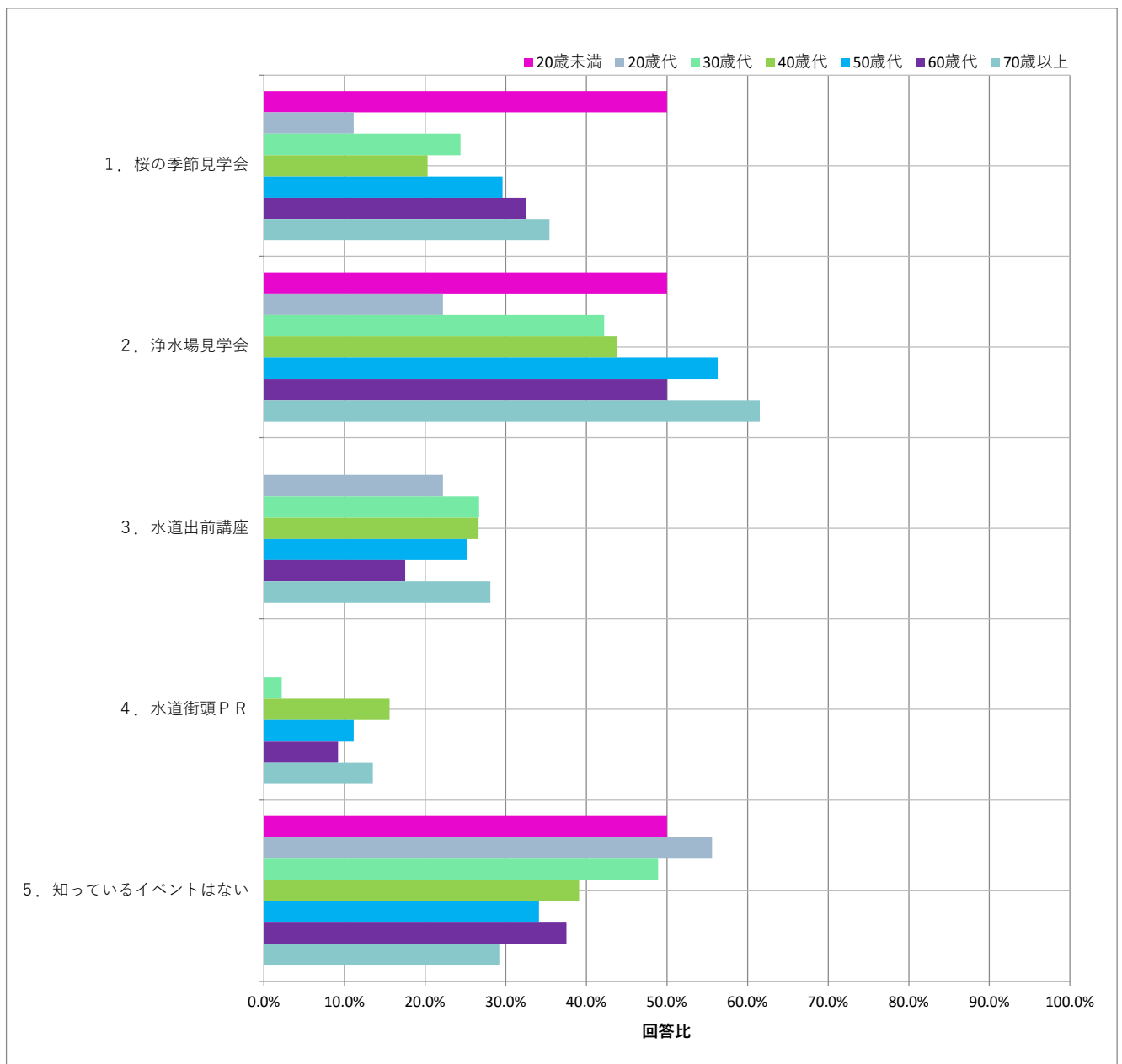
設問	回答数	回答比率
1. 桜の季節見学会	152	28.4%
2. 浄水場見学会	273	51.0%
3. 水道出前講座	130	24.3%
4. 水道街頭PR	60	11.2%
5. 知っているイベントはない	197	36.8%

「浄水場見学会」が最も認知度が高く、約半数の方に認知いただいていること確認されました。次いで、「桜の季節見学会」が28.4%、「水道出前講座」が24.3%となりました。一方、「知っているイベントはない」が36.8%と、約3人に1人が当局のイベントを全く知らないという結果になりました。



性別	回答数・比率			
	男性	女性	未回答	全体
	266	269	0	535
1. 桜の季節見学会	82	70	0	152
2. 浄水場見学会	141	132	0	273
3. 水道出前講座	53	77	0	130
4. 水道街頭PR	31	29	0	60
5. 知っているイベントはない	99	98	0	197

年代	回答数・比率						
	20歳未満	20歳代	30歳代	40歳代	50歳代	60歳代	70歳以上
	2	9	45	128	135	120	96
1. 桜の季節見学会	1	11	11	26	40	39	34
2. 浄水場見学会	1	2	19	56	76	60	59
3. 水道出前講座	0	2	12	34	34	21	27
4. 水道街頭PR	0	0	1	20	15	11	13
5. 知っているイベントはない	1	5	22	50	46	45	28



令和6年度第1回インターネットモニターアンケート調査
「安全でおいしい水」「広報イベント」「PRグッズ」

<問10 広報イベントについて>

問10-2

参加したことがあるイベント

県営水道が開催するイベントに参加したことはありますか。参加したことがあるものを全てお選びください。

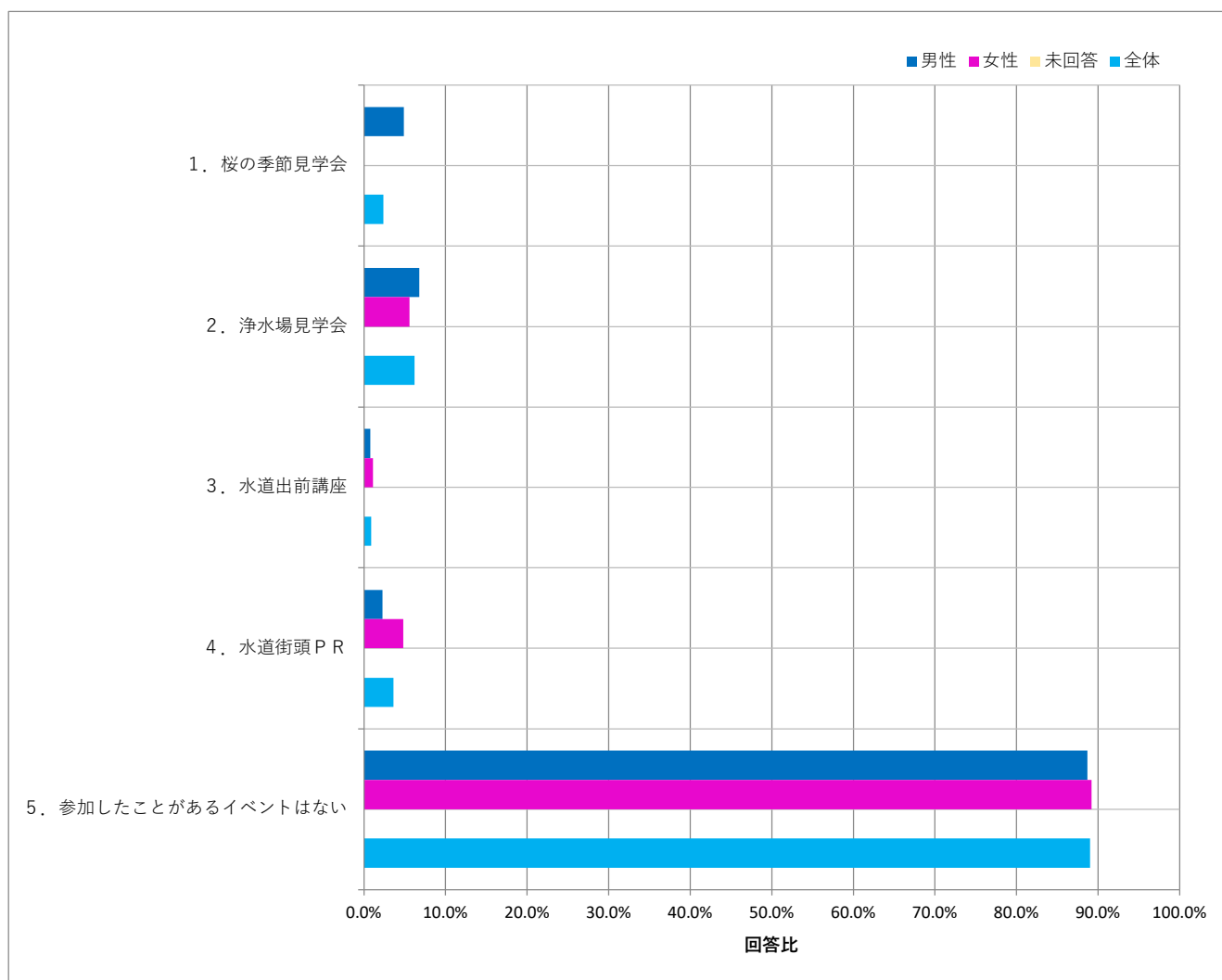
N=535

設問	回答数	回答比率
1. 桜の季節見学会	13	2.4%
2. 浄水場見学会	33	6.2%
3. 水道出前講座	5	0.9%
4. 水道街頭PR	19	3.6%
5. 参加したことがあるイベントはない	476	89.0%

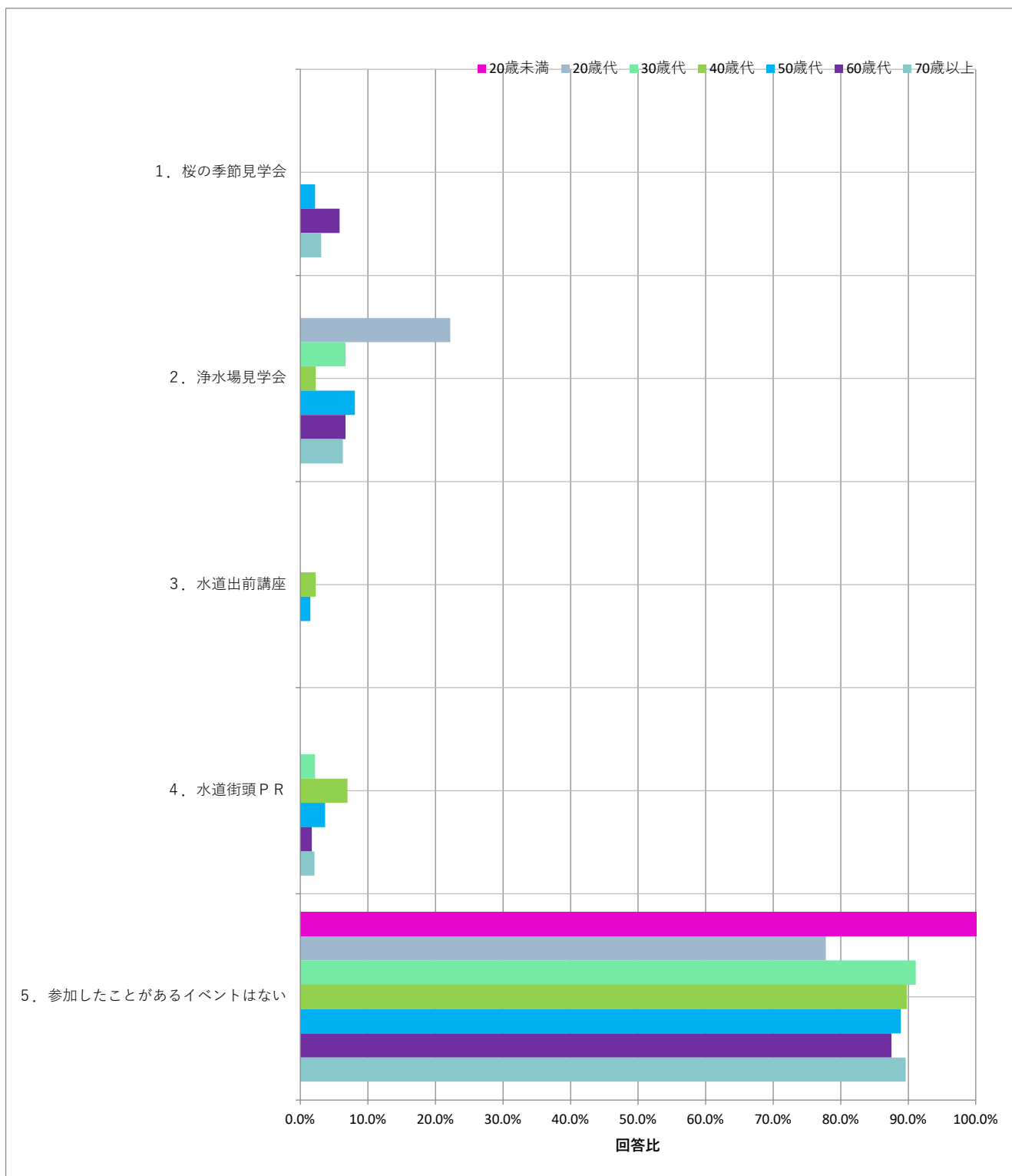
「参加したことがあるイベントはない」が89.0%と、大半のお客様がイベントへの参加経験がないことが確認されました。

参加したことがあるイベントとしては、「浄水場見学会」が6.2%と最多でした。

性別	回答数・比率							
	男性		女性		未回答		全体	
	266	269	0	535				
1. 桜の季節見学会	13	4.9%	0	0.0%	0	0.0%	13	2.4%
2. 浄水場見学会	18	6.8%	15	5.6%	0	0.0%	33	6.2%
3. 水道出前講座	2	0.8%	3	1.1%	0	0.0%	5	0.9%
4. 水道街頭PR	6	2.3%	13	4.8%	0	0.0%	19	3.6%
5. 参加したことがあるイベントはない	236	88.7%	240	89.2%	0	0.0%	476	89.0%



年代	回答数・比率						
	20歳未満	20歳代	30歳代	40歳代	50歳代	60歳代	70歳以上
	2	9	45	128	135	120	96
1. 桜の季節見学会	0	0	0	0	3	7	3
	0.0%	0.0%	0.0%	0.0%	2.2%	5.8%	3.1%
2. 浄水場見学会	0	2	3	3	11	8	6
	0.0%	22.2%	6.7%	2.3%	8.1%	6.7%	6.3%
3. 水道出前講座	0	0	0	3	2	0	0
	0.0%	0.0%	0.0%	2.3%	1.5%	0.0%	0.0%
4. 水道街頭PR	0	0	1	9	5	2	2
	0.0%	0.0%	2.2%	7.0%	3.7%	1.7%	2.1%
5. 参加したことがあるイベントはない	2	7	41	115	120	105	86
	100.0%	77.8%	91.1%	89.8%	88.9%	87.5%	89.6%



令和6年度第1回インターネットモニターアンケート調査
「安全でおいしい水」「広報イベント」「PRグッズ」

<問10 広報イベントについて>

問10-3

参加してみたいイベント

県営水道が開催するイベントで参加してみたいものはありますか。いくつでもお選びください。

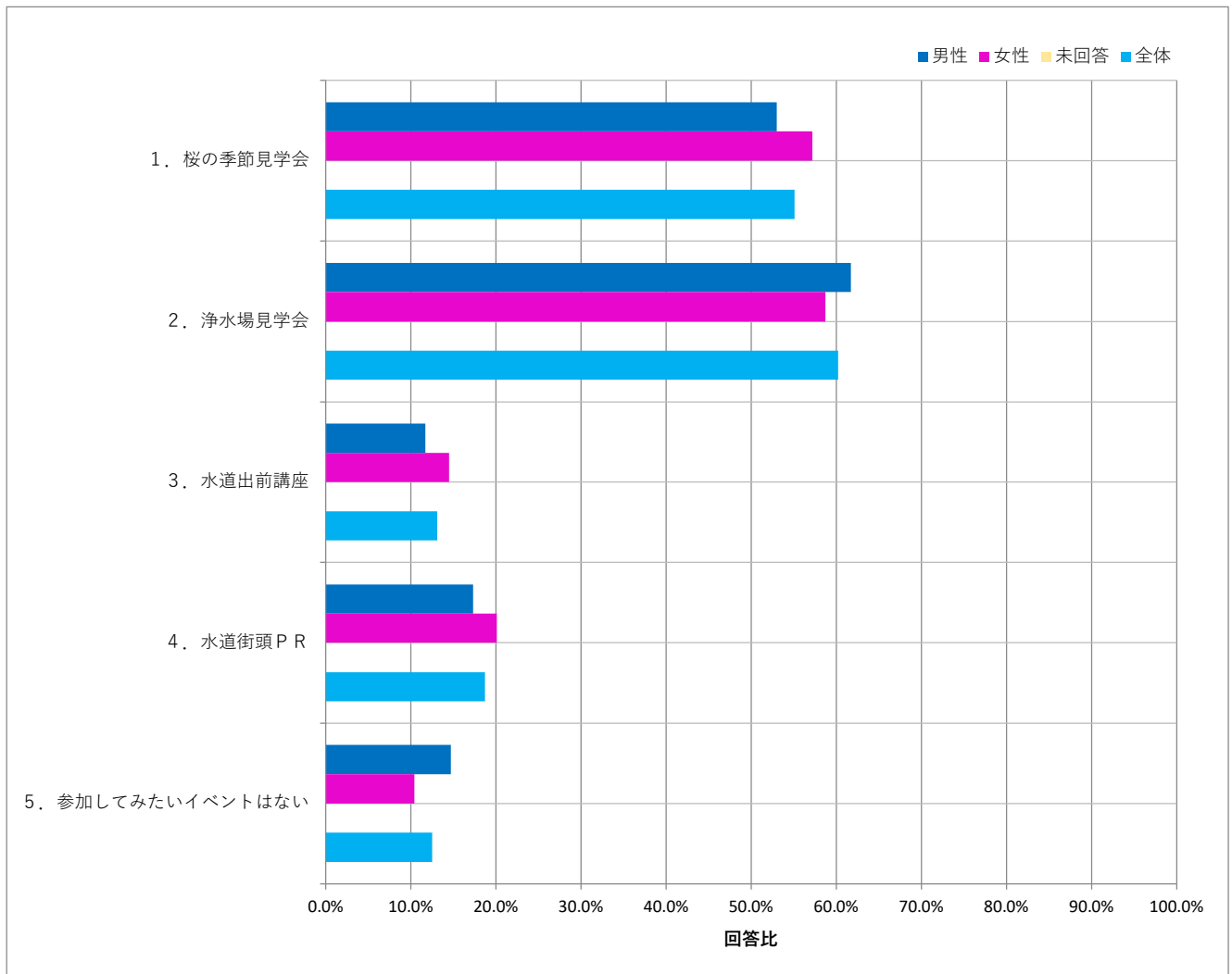
N=535

設問	回答数	回答比率
1. 桜の季節見学会	295	55.1%
2. 浄水場見学会	322	60.2%
3. 水道出前講座	70	13.1%
4. 水道街頭PR	100	18.7%
5. 参加してみたいイベントはない	67	12.5%

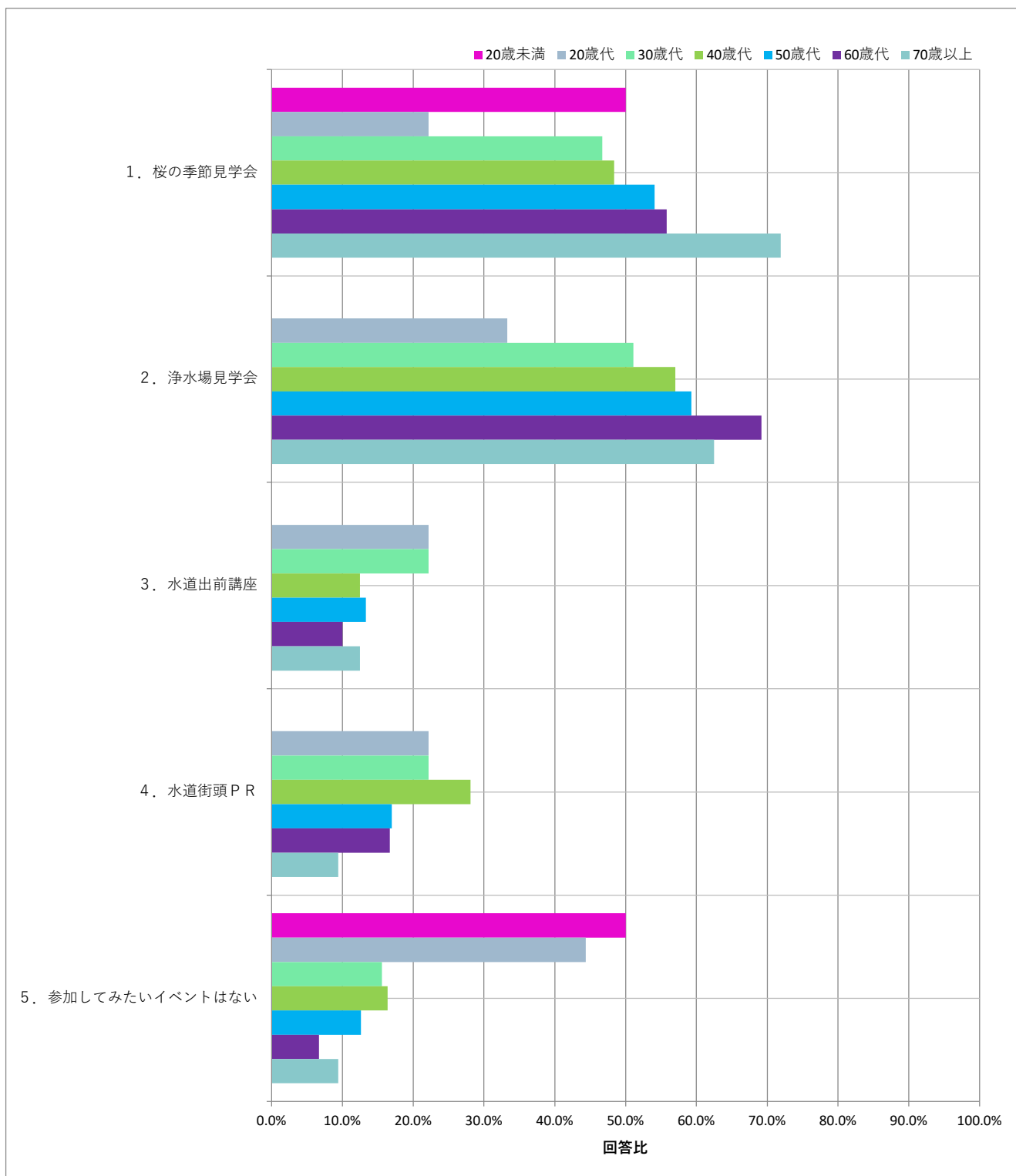
「浄水場見学会」が60.2%、「桜の季節見学会」が55.1%と、水道施設を見学する形式の参加型イベントが好まれる傾向が見られました。

一方、約1割のお客様が「参加してみたいイベントはない」と回答されました。

性別	回答数・比率							
	男性		女性		未回答		全体	
	266		269		0		535	
1. 桜の季節見学会	141	53.0%	154	57.2%	0	0.0%	295	55.1%
2. 浄水場見学会	164	61.7%	158	58.7%	0	0.0%	322	60.2%
3. 水道出前講座	31	11.7%	39	14.5%	0	0.0%	70	13.1%
4. 水道街頭PR	46	17.3%	54	20.1%	0	0.0%	100	18.7%
5. 参加してみたいイベントはない	39	14.7%	28	10.4%	0	0.0%	67	12.5%



年代	回答数・比率						
	20歳未満	20歳代	30歳代	40歳代	50歳代	60歳代	70歳以上
	2	9	45	128	135	120	96
1. 桜の季節見学会	1	2	21	62	73	67	69
2. 浄水場見学会	0	3	23	73	80	83	60
3. 水道出前講座	0	2	10	16	18	12	12
4. 水道街頭PR	0	2	10	36	23	20	9
5. 参加してみたいイベントはない	1	4	7	21	17	8	9



令和6年度第1回インターネットモニターアンケート調査
「安全でおいしい水」「広報イベント」「PRグッズ」

<問10 広報イベントについて>

問10-4

開催してほしいイベント

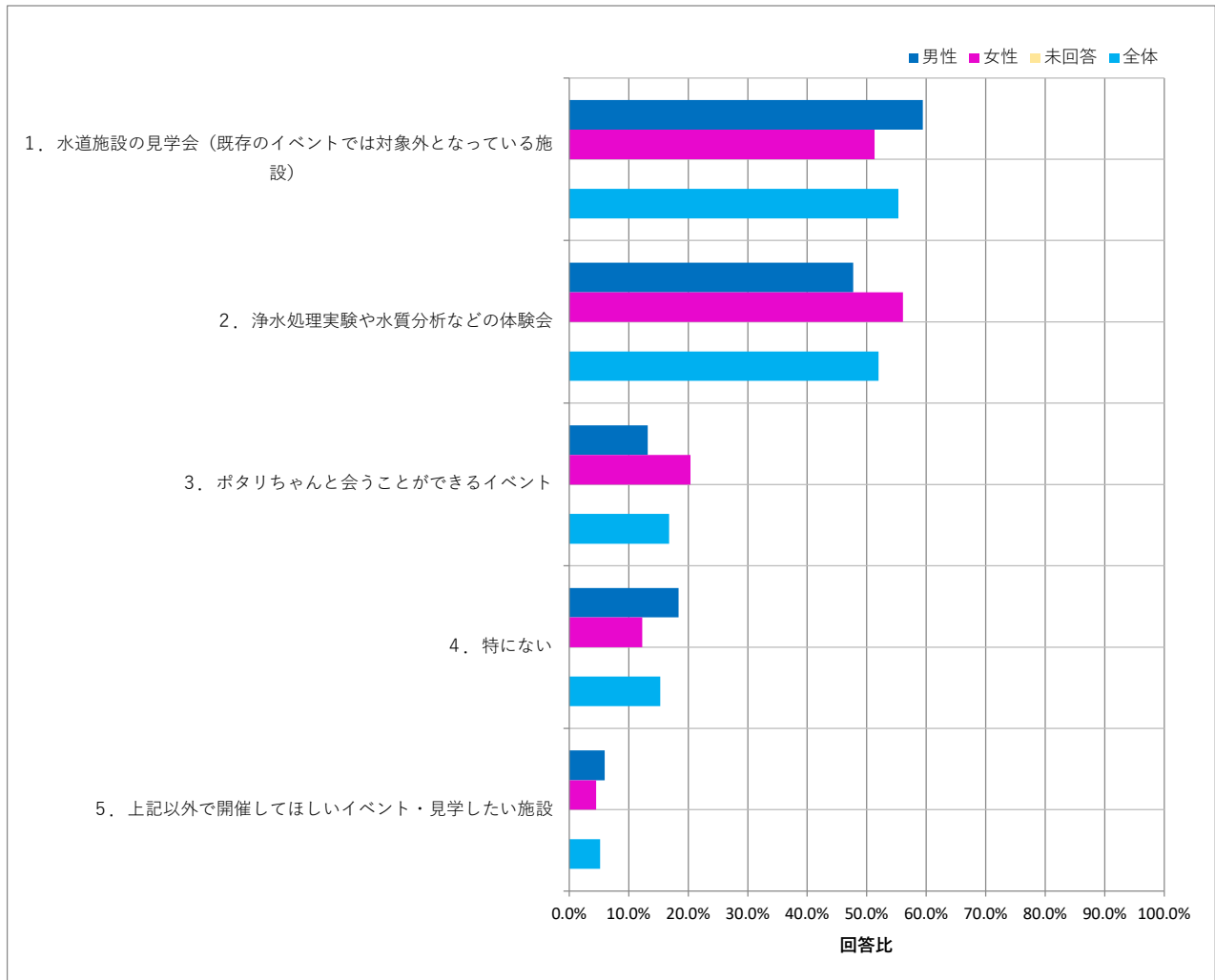
県営水道に開催してほしいイベントはありますか。いくつでもお選びください。

N=535

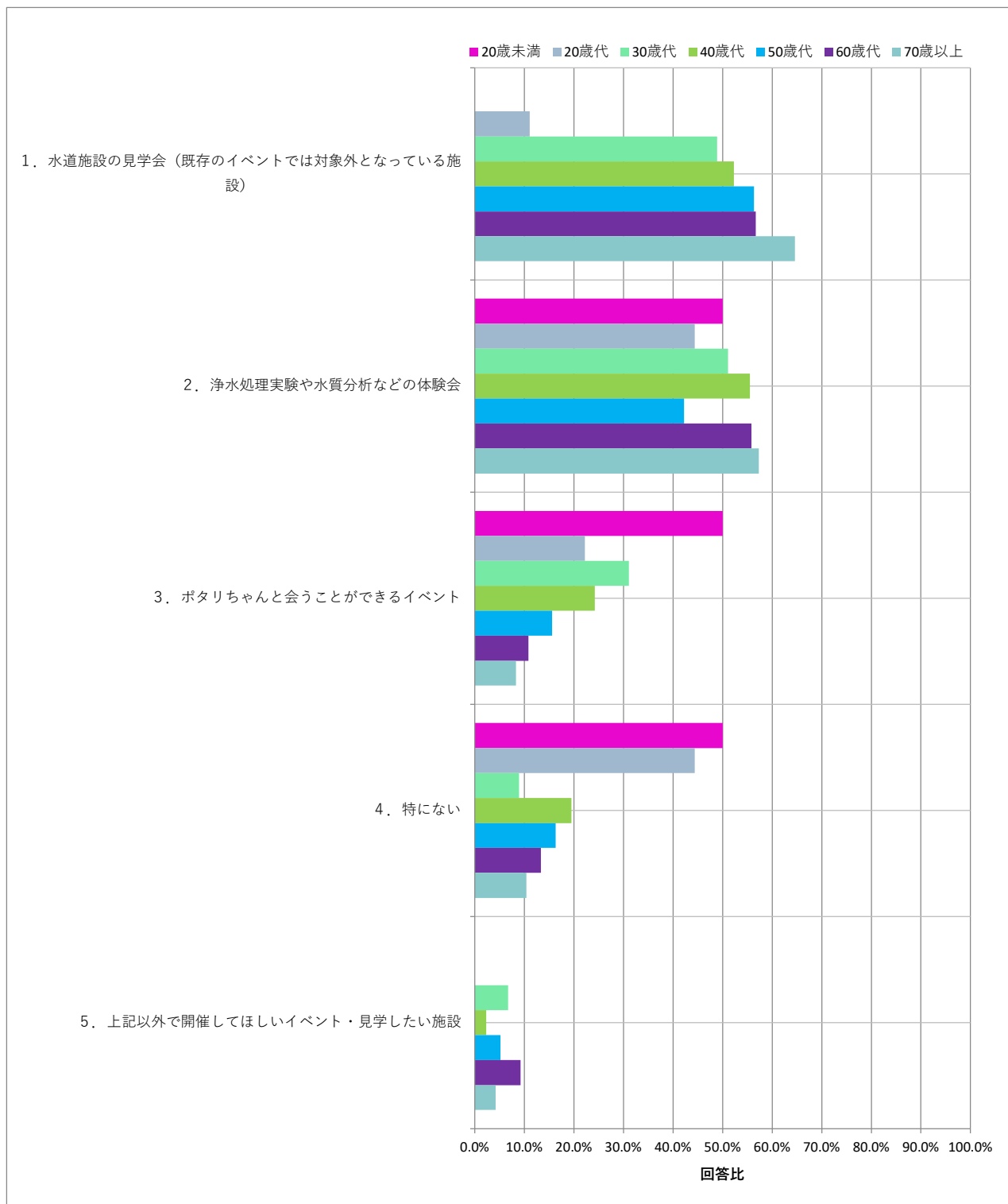
設問	回答数	回答比率
1. 水道施設の見学会（既存のイベントでは対象外となっている施設）	296	55.3%
2. 浄水処理実験や水質分析などの体験会	278	52.0%
3. ポタリちゃんと会うことができるイベント	90	16.8%
4. 特にない	82	15.3%
5. 上記以外で開催してほしいイベント・見学したい施設	28	5.2%

「既存のイベントでは公開していない施設の見学会」が55.3%、次いで「浄水処理実験や水質分析などの体験会」が52.0%と、多くのお客様が『体験型イベントの開催』を希望している傾向が見られました。
また、自由記述欄では様々な意見が寄せられました。

性別	回答数・比率							
	男性		女性		未回答	全体		
	266		269		0	535		
1. 水道施設の見学会（既存のイベントでは対象外となっている施設）	158	59.4%	138	51.3%	0	0.0%	296	55.3%
2. 浄水処理実験や水質分析などの体験会	127	47.7%	151	56.1%	0	0.0%	278	52.0%
3. ポタリちゃんと会うことができるイベント	35	13.2%	55	20.4%	0	0.0%	90	16.8%
4. 特にない	49	18.4%	33	12.3%	0	0.0%	82	15.3%
5. 上記以外で開催してほしいイベント・見学したい施設	16	6.0%	12	4.5%	0	0.0%	28	5.2%



年代	回答数・比率													
	20歳未満		20歳代		30歳代		40歳代		50歳代		60歳代		70歳以上	
	2	0.0%	9	11.1%	45	48.9%	128	52.3%	135	56.3%	120	56.7%	96	64.6%
1. 水道施設の見学会（既存のイベントでは対象外となっている施設）	0	0.0%	1	11.1%	22	48.9%	67	52.3%	76	56.3%	68	56.7%	62	64.6%
2. 浄水処理実験や水質分析などの体験会	1	50.0%	4	44.4%	23	51.1%	71	55.5%	57	42.2%	67	55.8%	55	57.3%
3. ポタリちゃんと会うことができるイベント	1	50.0%	2	22.2%	14	31.1%	31	24.2%	21	15.6%	13	10.8%	8	8.3%
4. 特にない	1	50.0%	4	44.4%	4	8.9%	25	19.5%	22	16.3%	16	13.3%	10	10.4%
5. 上記以外で開催してほしいイベント・見学したい施設	0	0.0%	0	0.0%	3	6.7%	3	2.3%	7	5.2%	11	9.2%	4	4.2%



その他意見

年代	性別	意見
60歳代	女性	学校への出前授業
70歳以上	男性	近隣で開催されるイベントへのブース出展
30歳代	女性	子供も分かるレベルの展示とお水等の配布イベント（ショッピングモールでの開催）
50歳代	女性	ポタリちゃん消耗品グッズやお菓子を駅で配るイベント（啓蒙等とあわせて）
50歳代	男性	ショッピングモールで開催するイベント
60歳代	女性	親も参加可能な校外学習のようなイベント
60歳代	男性	利き水コンテスト
60歳代	男性	県営水道が水源としているハツ場ダム等の見学会（季節のいいときにバス（有料）で）
50歳代	男性	自宅から一番近い水道施設の見学会
50歳代	女性	水道管の成立ちや接続方法、工事の方法などが分かるイベント
70歳以上	男性	野菊の里浄水場（高度処理装置）
40歳代	男性	塩素濃度による味の違いを体験できるイベント
60歳代	男性	職員の方々との交流会
60歳代	男性	住宅地の近所で行われるイベント
60歳代	男性	千葉県の水の水源地をたどる
50歳代	女性	安全性が分かる実験ブースなどを駅などのイベント広場で開催
40歳代	女性	水質検査キットを使って行う検査体験
50歳代	男性	北習志野分場の見学
70歳以上	男性	非常時用の対策となるようなイベント
30歳代	女性	水道水の試飲会
60歳代	男性	水道施設の紹介や水資源確保の取組を紹介する説明会（施設に出かけるのはハードルが高い）
70歳以上	男性	事故災害時への対応、安全性の説明会
40歳代	男性	小学生の夏休み自由研究になるような内容の出前講座
30歳代	女性	ペットボトル水の配布イベント
50歳代	女性	水道水の安全を確認できるイベント
60歳代	女性	マリーンズスタジアムでポタリちゃんがマリーンズのキャラたちと行うPRイベント
60歳代	男性	コーヒー講座など水を使った身近な物との関係を深めるようなイベント
60歳代	女性	身近な水道施設の見学会