

令和元年度第1回インターネットモニターアンケート調査
「ホームページ」「ペットボトル水・ちばポタ」「安全でおいしい水」について

1 「ホームページ」について

問1

ホームページの利用状況

千葉県営水道ではホームページ (<https://www.pref.chiba.lg.jp/suidou/index.html>) を開設していますが、どのくらいの頻度でご覧になっていますか。

N=535

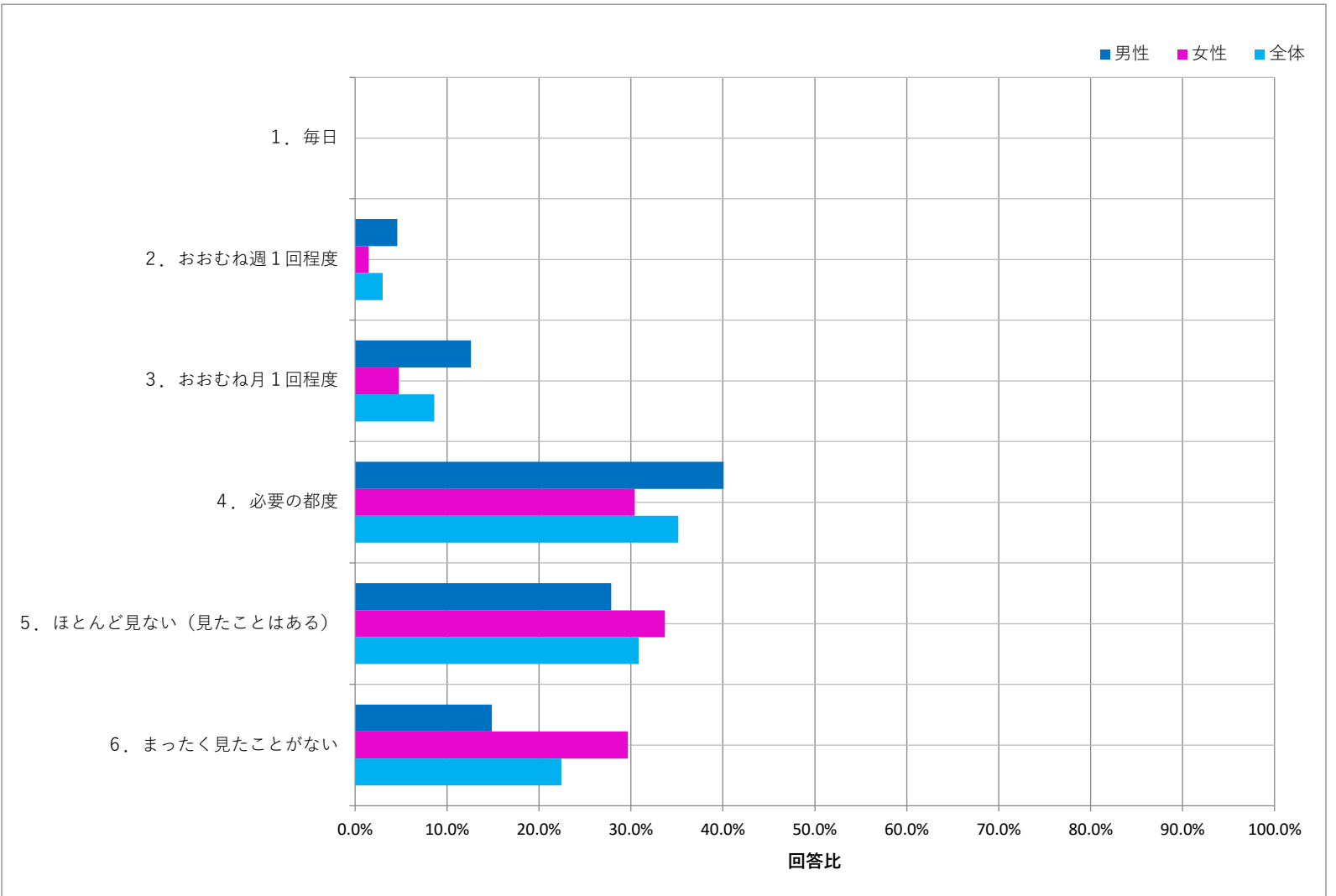
設問	回答数	回答比率
1. 毎日	0	0.0%
2. おおむね週1回程度	16	3.0%
3. おおむね月1回程度	46	8.6%
4. 必要の都度	188	35.1%
5. ほとんど見ない(見たことはある)	165	30.8%
6. まったく見たことがない	120	22.4%

「おおむね週1回程度」、「おおむね月1回程度」、「必要の都度」の合計が46.7%であるのに対し、「ほとんど見ない(見たことはある)」、「まったく見たことがない」の合計は53.3%でした。

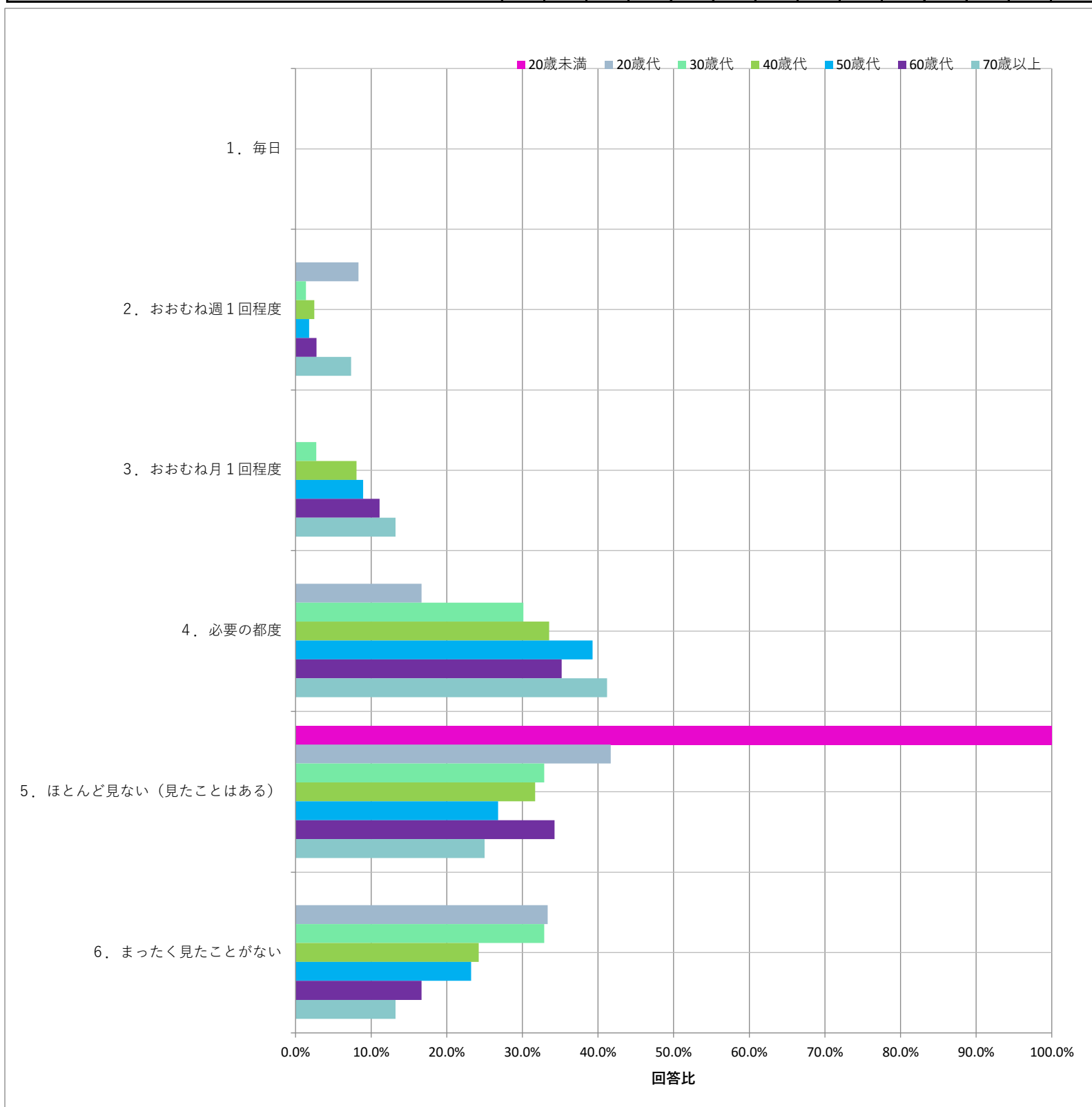
「毎日」については0.0%でした。

女性よりも男性の方がご覧になっている割合が高いようです。

性別	回答数・比率					
	男性		女性		全体	
	回答数	比率	回答数	比率	回答数	比率
	262		273		535	
1. 毎日	0	0.0%	0	0.0%	0	0.0%
2. おおむね週1回程度	12	4.6%	4	1.5%	16	3.0%
3. おおむね月1回程度	33	12.6%	13	4.8%	46	8.6%
4. 必要の都度	105	40.1%	83	30.4%	188	35.1%
5. ほとんど見ない(見たことはある)	73	27.9%	92	33.7%	165	30.8%
6. まったく見たことがない	39	14.9%	81	29.7%	120	22.4%



年代	回答数・比率													
	20歳未満		20歳代		30歳代		40歳代		50歳代		60歳代		70歳以上	
	1	12	73	161	112	108	68							
1. 毎日	0	0.0%	0	0.0%	0	0.0%	0	0.0%	0	0.0%	0	0.0%	0	0.0%
2. おおむね週1回程度	0	0.0%	1	8.3%	1	1.4%	4	2.5%	2	1.8%	3	2.8%	5	7.4%
3. おおむね月1回程度	0	0.0%	0	0.0%	2	2.7%	13	8.1%	10	8.9%	12	11.1%	9	13.2%
4. 必要の都度	0	0.0%	2	16.7%	22	30.1%	54	33.5%	44	39.3%	38	35.2%	28	41.2%
5. ほとんど見ない（見たことはある）	1	100.0%	5	41.7%	24	32.9%	51	31.7%	30	26.8%	37	34.3%	17	25.0%
6. まったく見たことがない	0	0.0%	4	33.3%	24	32.9%	39	24.2%	26	23.2%	18	16.7%	9	13.2%



令和元年度第1回インターネットモニターアンケート調査
「ホームページ」「ペットボトル水・ちばポタ」「安全でおいしい水」について

問2

ホームページで利用する情報について

問1で「6. まったく見たことがない」とお答えになった方以外の方にお尋ねします。

ホームページをご覧になった場合、どの情報をよくご覧になりますか。いくつでもお選びください。

N=415

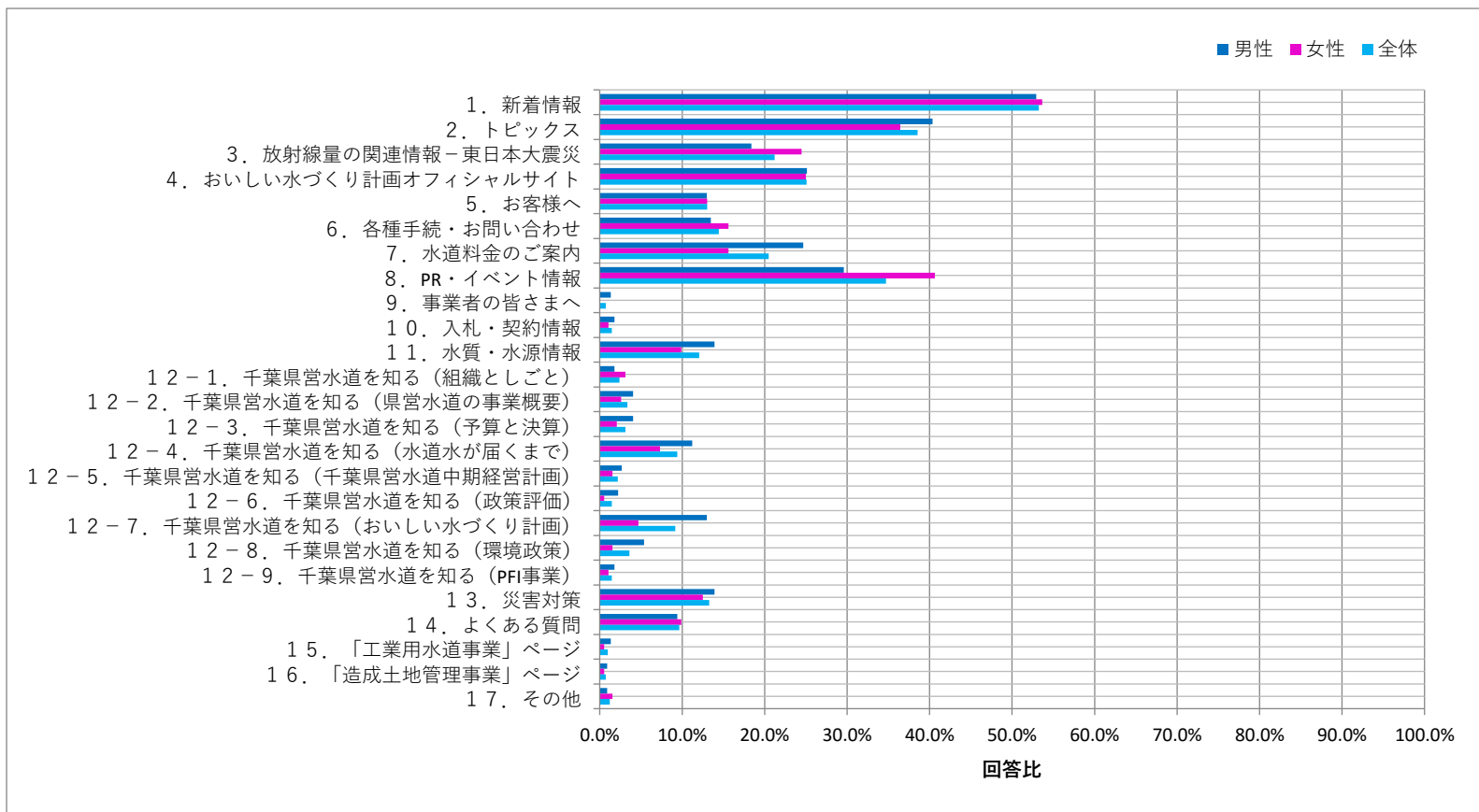
設問	回答数	回答比率
1. 新着情報	221	53.3%
2. トピックス	160	38.6%
3. 放射線量の関連情報－東日本大震災	88	21.2%
4. おいしい水づくり計画オフィシャルサイト	104	25.1%
5. お客様へ	54	13.0%
6. 各種手続・お問い合わせ	60	14.5%
7. 水道料金のご案内	85	20.5%
8. PR・イベント情報	144	34.7%
9. 事業者の皆さまへ	3	0.7%
10. 入札・契約情報	6	1.4%
11. 水質・水源情報	50	12.0%
12-1. 千葉県営水道を知る（組織としごと）	10	2.4%
12-2. 千葉県営水道を知る（県営水道の事業概要）	14	3.4%
12-3. 千葉県営水道を知る（予算と決算）	13	3.1%
12-4. 千葉県営水道を知る（水道水が届くまで）	39	9.4%
12-5. 千葉県営水道を知る（千葉県営水道中期経営計画）	9	2.2%
12-6. 千葉県営水道を知る（政策評価）	6	1.4%
12-7. 千葉県営水道を知る（おいしい水づくり計画）	38	9.2%
12-8. 千葉県営水道を知る（環境政策）	15	3.6%
12-9. 千葉県営水道を知る（PFI事業）	6	1.4%
13. 災害対策	55	13.3%
14. よくある質問	40	9.6%
15. 「工業用水道事業」ページ	4	1.0%
16. 「造成土地管理事業」ページ	3	0.7%
17. その他	5	1.2%

「新着情報」は53.3%の方がご覧になられ、最も高くなっています。

続いて「トピックス」、「PR・イベント情報」の順に関心があるようです。

「おいしい水づくり計画オフィシャルサイト」、「放射線量の関連情報－東日本大震災」、「水道料金のご案内」なども割合が高くなっています。

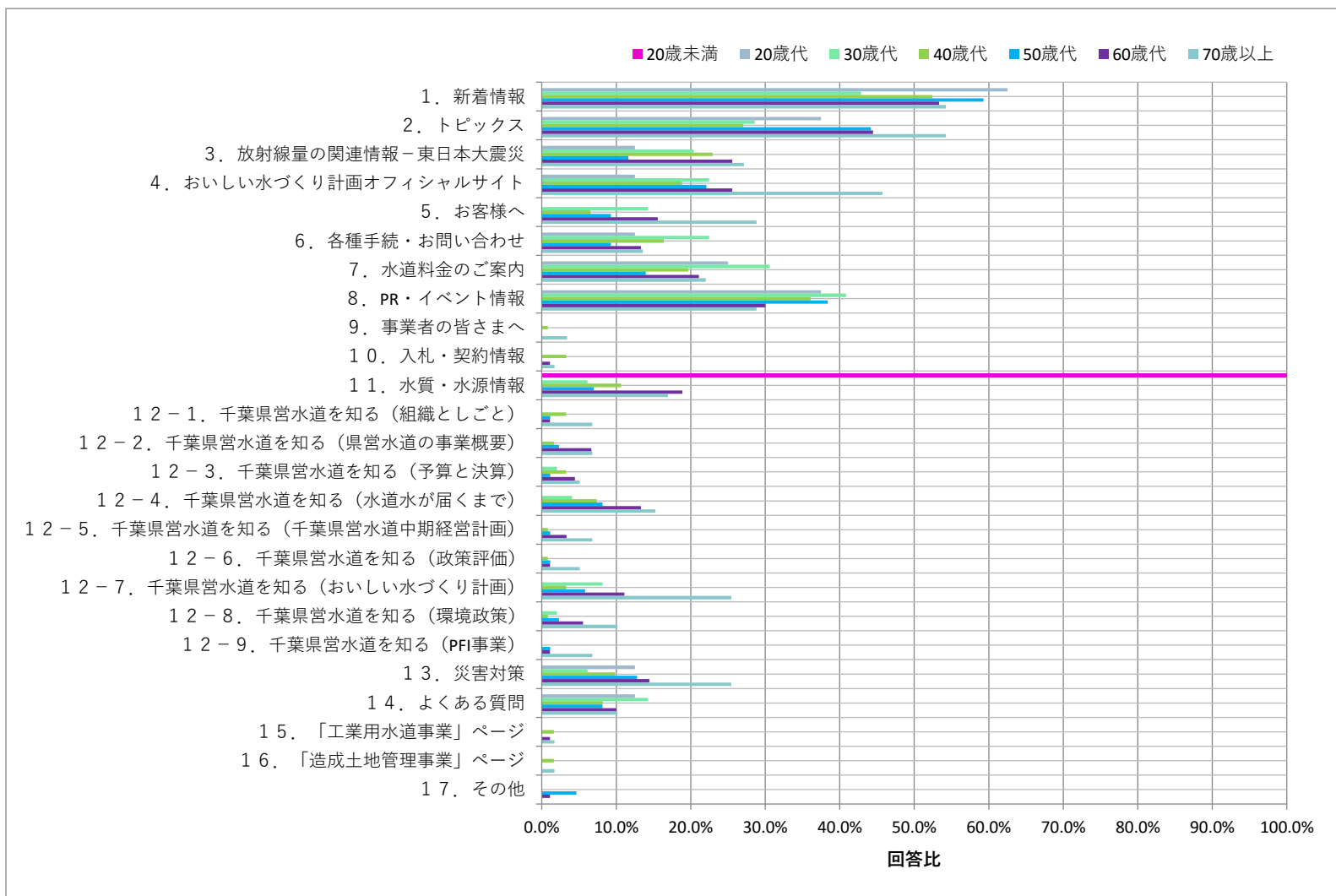
性別	回答数・比率					
	男性		女性		全体	
	223		192		415	
1. 新着情報	118	52.9%	103	53.6%	221	53.3%
2. トピックス	90	40.4%	70	36.5%	160	38.6%
3. 放射線量の関連情報－東日本大震災	41	18.4%	47	24.5%	88	21.2%
4. おいしい水づくり計画オフィシャルサイト	56	25.1%	48	25.0%	104	25.1%
5. お客様へ	29	13.0%	25	13.0%	54	13.0%
6. 各種手続・お問い合わせ	30	13.5%	30	15.6%	60	14.5%
7. 水道料金のご案内	55	24.7%	30	15.6%	85	20.5%
8. PR・イベント情報	66	29.6%	78	40.6%	144	34.7%
9. 事業者の皆さまへ	3	1.3%	0	0.0%	3	0.7%
10. 入札・契約情報	4	1.8%	2	1.0%	6	1.4%
11. 水質・水源情報	31	13.9%	19	9.9%	50	12.0%
12-1. 千葉県営水道を知る（組織としごと）	4	1.8%	6	3.1%	10	2.4%
12-2. 千葉県営水道を知る（県営水道の事業概要）	9	4.0%	5	2.6%	14	3.4%
12-3. 千葉県営水道を知る（予算と決算）	9	4.0%	4	2.1%	13	3.1%
12-4. 千葉県営水道を知る（水道水が届くまで）	25	11.2%	14	7.3%	39	9.4%
12-5. 千葉県営水道を知る（千葉県営水道中期経営計画）	6	2.7%	3	1.6%	9	2.2%
12-6. 千葉県営水道を知る（政策評価）	5	2.2%	1	0.5%	6	1.4%
12-7. 千葉県営水道を知る（おいしい水づくり計画）	29	13.0%	9	4.7%	38	9.2%
12-8. 千葉県営水道を知る（環境政策）	12	5.4%	3	1.6%	15	3.6%
12-9. 千葉県営水道を知る（PFI事業）	4	1.8%	2	1.0%	6	1.4%
13. 災害対策	31	13.9%	24	12.5%	55	13.3%
14. よくある質問	21	9.4%	19	9.9%	40	9.6%
15. 「工業用水道事業」ページ	3	1.3%	1	0.5%	4	1.0%
16. 「造成土地管理事業」ページ	2	0.9%	1	0.5%	3	0.7%
17. その他	2	0.9%	3	1.6%	5	1.2%



その他意見

年代	性別	意見
60歳代	男性	問1で5と回答しているのに問2が未入力だと警告がでる。明らかに設定ミスではないか？
50歳代	女性	緊急情報
50歳代	男性	キッズページ
50歳代	女性	クイズ
50歳代	女性	2,3年前に水質検査のモニターに応募した時と、水道検針日について問合せした時の2回だけ見た。

年代	回答数・比率						
	20歳未満	20歳代	30歳代	40歳代	50歳代	60歳代	70歳以上
	1	8	49	122	86	90	59
1. 新着情報	0	5	21	64	51	48	32
2. トピックス	0	3	14	33	38	40	32
3. 放射線量の関連情報－東日本大震災	0	1	10	28	10	23	16
4. おいしい水づくり計画オフィシャルサイト	0	1	11	23	19	23	27
5. お客様へ	0	0	7	8	8	14	17
6. 各種手続・お問い合わせ	0	1	11	20	8	12	8
7. 水道料金のご案内	0	2	15	24	12	19	13
8. PR・イベント情報	0	3	20	44	33	27	17
9. 事業者の皆さまへ	0	0	0	1	0	0	2
10. 入札・契約情報	0	0	0	4	0	1	1
11. 水質・水源情報	1	0	3	13	6	17	10
12-1. 千葉県営水道を知る（組織としごと）	0	0	0	4	1	1	4
12-2. 千葉県営水道を知る（県営水道の事業概要）	0	0	0	2	2	6	4
12-3. 千葉県営水道を知る（予算と決算）	0	0	1	4	1	4	3
12-4. 千葉県営水道を知る（水道水が届くまで）	0	0	2	9	7	12	9
12-5. 千葉県営水道を知る（千葉県営水道中期経営計画）	0	0	0	1	1	3	4
12-6. 千葉県営水道を知る（政策評価）	0	0	0	1	1	1	3
12-7. 千葉県営水道を知る（おいしい水づくり計画）	0	0	4	4	5	10	15
12-8. 千葉県営水道を知る（環境政策）	0	0	1	1	2	5	6
12-9. 千葉県営水道を知る（PFI事業）	0	0	0	0	1	1	4
13. 災害対策	0	1	3	12	11	13	15
14. よくある質問	0	1	7	10	7	9	6
15. 「工業用水道事業」ページ	0	0	0	2	0	1	1
16. 「造成土地管理事業」ページ	0	0	0	2	0	0	1
17. その他	0	0	0	0	4	1	0



令和元年度第1回インターネットモニターアンケート調査
「ホームページ」「ペットボトル水・ちばポタ」「安全でおいしい水」について

問3

ホームページの利用状況満足度

問1で「6. まったく見たことがない」とお答えになった方以外の方にお尋ねします。

ホームページをご覧になって、現状のホームページについて満足していますか。

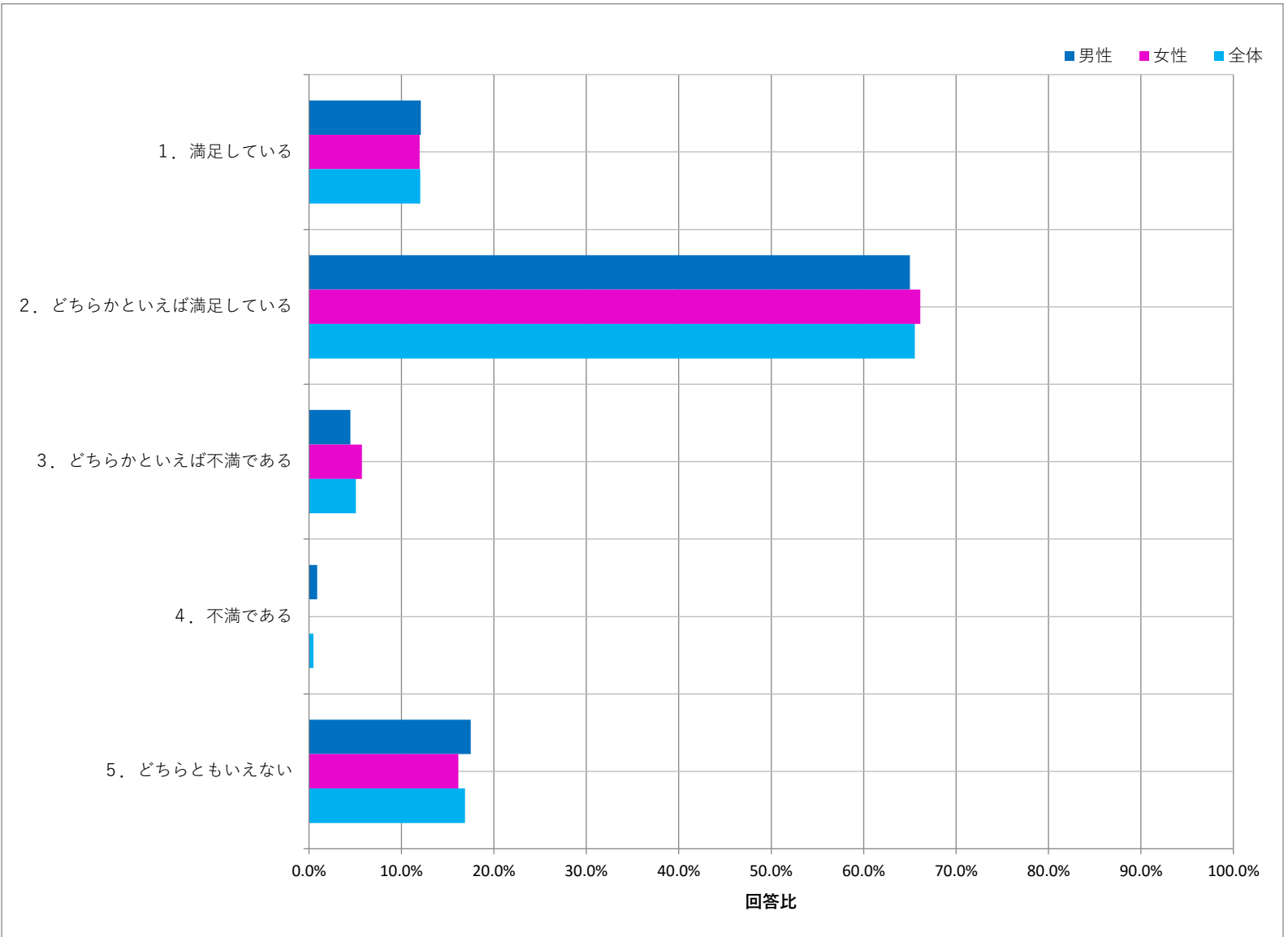
N=415

設問	回答数	回答比率	回答数		回答比率
			満足している	不満である	
1. 満足している	50	12.0%	322	23	77.6%
2. どちらかといえば満足している	272	65.5%			
3. どちらかといえば不満である	21	5.1%	2	0	5.5%
4. 不満である	2	0.5%			
5. どちらともいえない	70	16.9%			

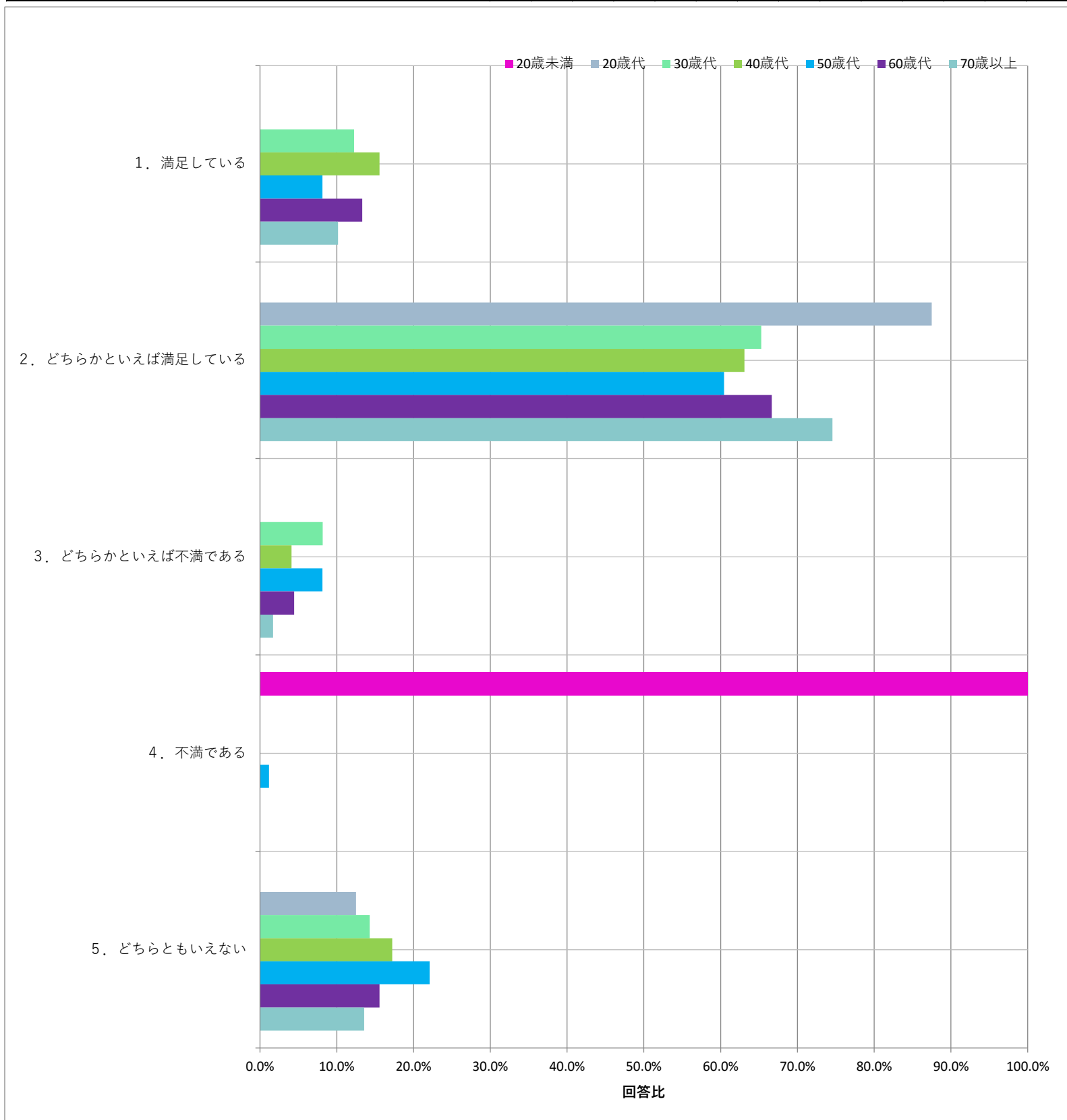
「満足している」、「どちらかといえば満足している」の合計が77.6%を占め、「どちらかといえば不満である」、「不満である」の合計は5.5%となっています。

「どちらかといえば満足している」が65.5%で最も高く、「不満である」が0.5%で最も低い結果でした。

性別	回答数・比率					
	男性		女性		全体	
	回答数	比率	回答数	比率	回答数	比率
	223		192		415	
1. 満足している	27	12.1%	23	12.0%	50	12.0%
2. どちらかといえば満足している	145	65.0%	127	66.1%	272	65.5%
3. どちらかといえば不満である	10	4.5%	11	5.7%	21	5.1%
4. 不満である	2	0.9%	0	0.0%	2	0.5%
5. どちらともいえない	39	17.5%	31	16.1%	70	16.9%



年代	回答数・比率													
	20歳未満		20歳代		30歳代		40歳代		50歳代		60歳代		70歳以上	
	1	8	49	122	86	90	59							
1. 満足している	0	0.0%	0	0.0%	6	12.2%	19	15.6%	7	8.1%	12	13.3%	6	10.2%
2. どちらかといえば満足している	0	0.0%	7	87.5%	32	65.3%	77	63.1%	52	60.5%	60	66.7%	44	74.6%
3. どちらかといえば不満である	0	0.0%	0	0.0%	4	8.2%	5	4.1%	7	8.1%	4	4.4%	1	1.7%
4. 不満である	1	100.0%	0	0.0%	0	0.0%	0	0.0%	1	1.2%	0	0.0%	0	0.0%
5. どちらともいえない	0	0.0%	1	12.5%	7	14.3%	21	17.2%	19	22.1%	14	15.6%	8	13.6%



令和元年度第1回インターネットモニターアンケート調査
「ホームページ」「ペットボトル水・ちばポタ」「安全でおいしい水」について

問4

ホームページの改善内容

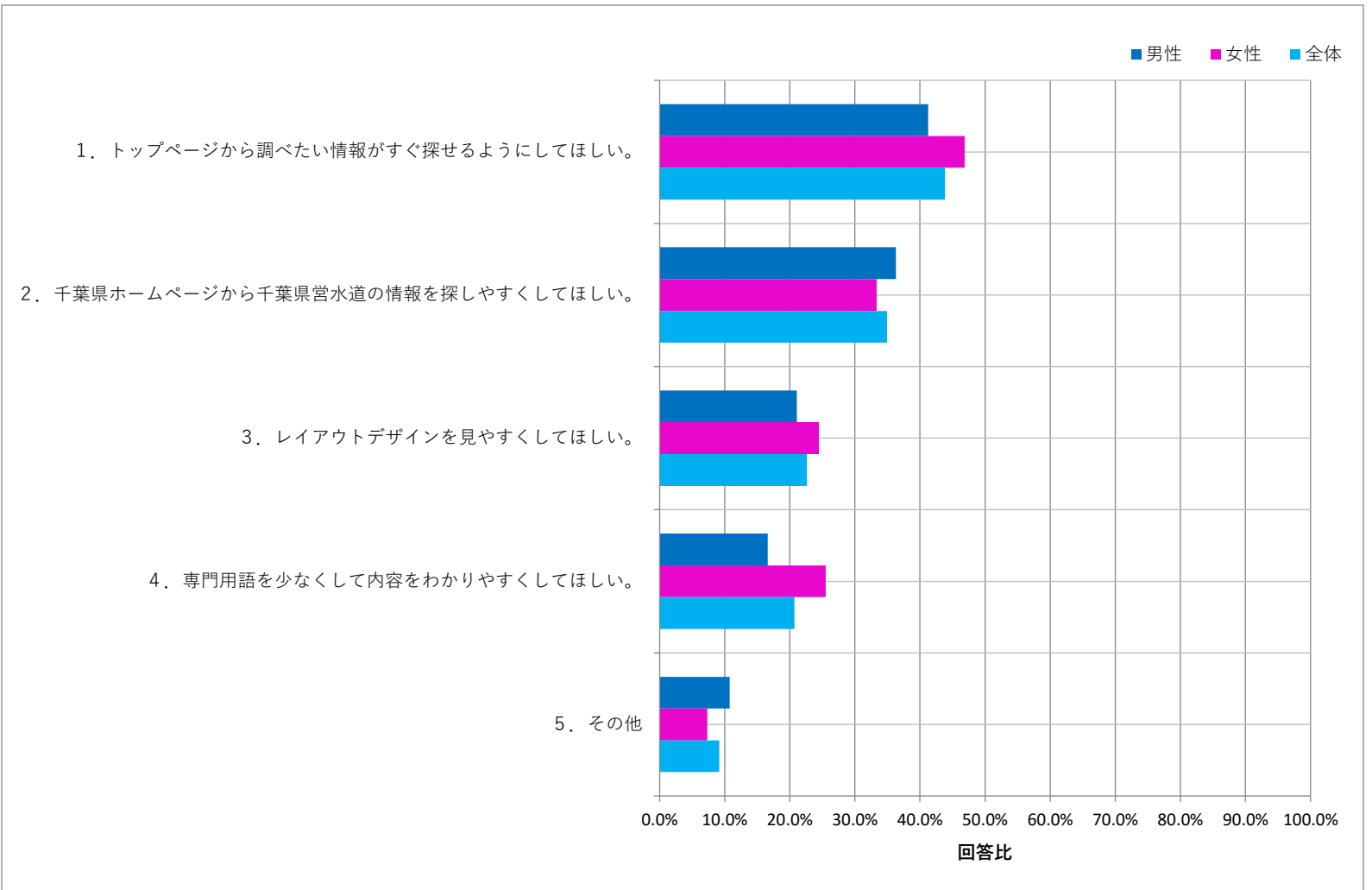
問1で「6. まったく見たことがない」とお答えになった方以外の方にお尋ねします。
今後どのような点を改善すべきだとおもいますか。いくつでもお選びください。

N=415

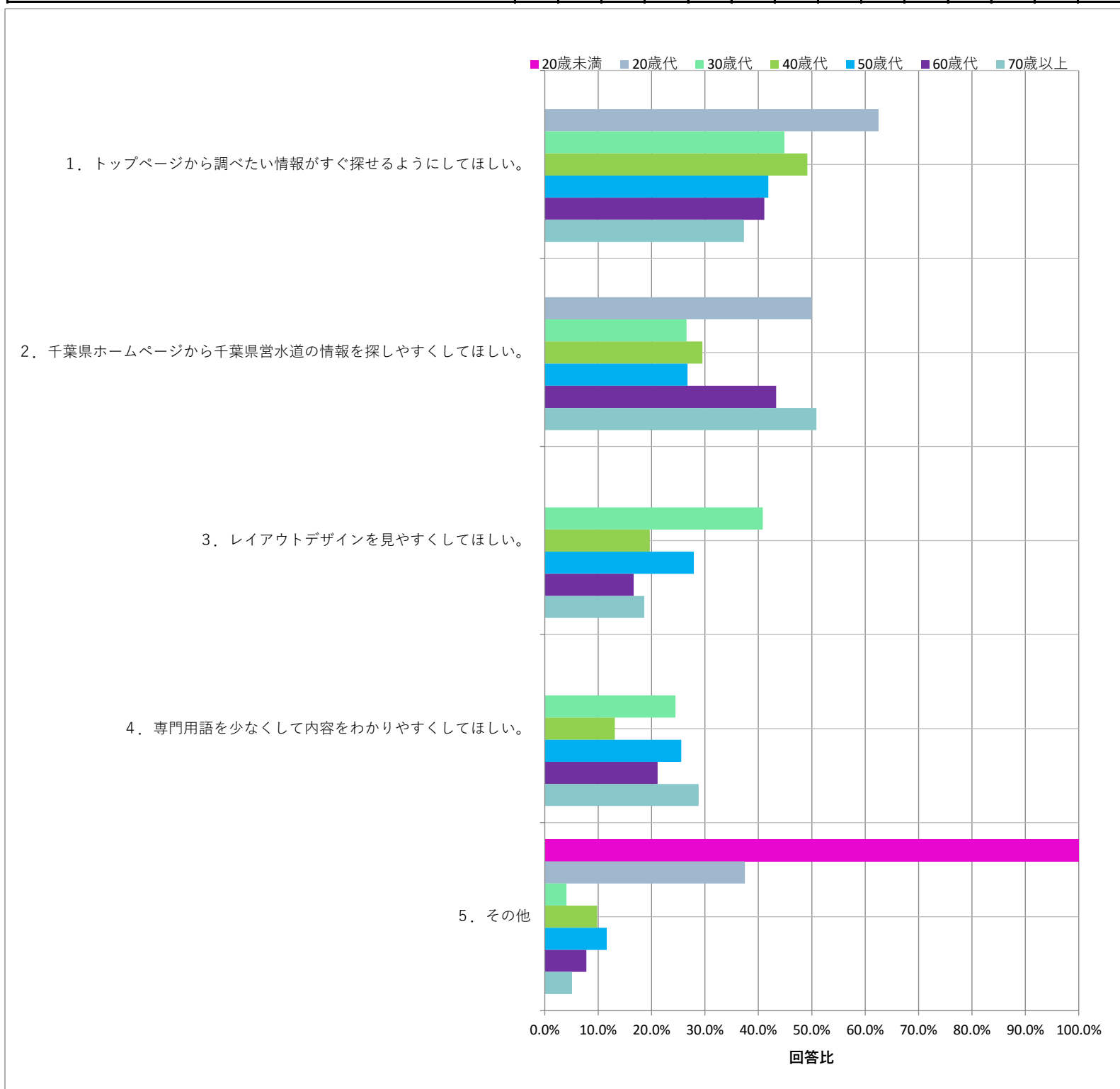
設問	回答数	回答比率
1. トップページから調べたい情報がすぐ探せるようにしてほしい。	182	43.9%
2. 千葉県ホームページから千葉県営水道の情報を探しやすくしてほしい。	145	34.9%
3. レイアウトデザインを見やすくしてほしい。	94	22.7%
4. 専門用語を少なくして内容をわかりやすくしてほしい。	86	20.7%
5. その他	38	9.2%

「トップページから調べたい情報がすぐ探せるようにしてほしい」、「千葉県ホームページから千葉県営水道の情報を探しやすくしてほしい」の割合が高くなっており、情報の探しやすさを求めているようです。
続いて「レイアウトデザインを見やすくしてほしい」、「専門用語を少なくして内容をわかりやすくしてほしい。」の順という結果でした。

性別	回答数・比率					
	男性		女性		全体	
	回答数	比率	回答数	比率	回答数	比率
	223		192		415	
1. トップページから調べたい情報がすぐ探せるようにしてほしい。	92	41.3%	90	46.9%	182	43.9%
2. 千葉県ホームページから千葉県営水道の情報を探しやすくしてほしい。	81	36.3%	64	33.3%	145	34.9%
3. レイアウトデザインを見やすくしてほしい。	47	21.1%	47	24.5%	94	22.7%
4. 専門用語を少なくして内容をわかりやすくしてほしい。	37	16.6%	49	25.5%	86	20.7%
5. その他	24	10.8%	14	7.3%	38	9.2%



年代	回答数・比率													
	20歳未満		20歳代		30歳代		40歳代		50歳代		60歳代		70歳以上	
	1	0.0%	8	40.0%	49	24.5%	122	61.0%	86	43.0%	90	45.0%	59	29.5%
1. トップページから調べたい情報がすぐ探せるようにしてほしい。	0	0.0%	5	62.5%	22	44.9%	60	49.2%	36	41.9%	37	41.1%	22	37.3%
2. 千葉県ホームページから千葉県営水道の情報を探しやすくしてほしい。	0	0.0%	4	50.0%	13	26.5%	36	29.5%	23	26.7%	39	43.3%	30	50.8%
3. レイアウトデザインを見やすくしてほしい。	0	0.0%	0	0.0%	20	40.8%	24	19.7%	24	27.9%	15	16.7%	11	18.6%
4. 専門用語を少なくして内容をわかりやすくしてほしい。	0	0.0%	0	0.0%	12	24.5%	16	13.1%	22	25.6%	19	21.1%	17	28.8%
5. その他	1	100.0%	3	37.5%	2	4.1%	12	9.8%	10	11.6%	7	7.8%	3	5.1%



その他意見

年代	性別	意見
40歳代	女性	シンプルでわかりやすいと思います
40歳代	男性	紙媒体がベスト
40歳代	女性	千葉県サイトに混在してどこが県水サイトかわからない。該当地域名等スマホでは読みづらい箇所がある
40歳代	男性	特にありません
20歳未満	男性	見る理由付けが必要
50歳代	女性	とてもよいので現在は改善点はなし
70歳以上	女性	見やすくわかりやすいので改善点はない
20歳代	女性	千葉市のホームページにもリンク先をはって欲しいです。
20歳代	女性	読みたくなるような話題を取り上げてください。
30歳代	男性	イベント情報などがプッシュ通知で来るようにしてほしい。
40歳代	男性	特にない
60歳代	女性	県営水道の給水区域の図中の文字が小さく拡大しても読めない。文字を大きく鮮明にしてもらいたい。
50歳代	男性	水道らしさが不足している。イラストを増やすなど。
60歳代	男性	特に改善の必要はないと思います。
60歳代	男性	現状、特に不満は感じません。
50歳代	男性	汚泥の放射性物質はグラフで経緯が一目でわかるようにして欲しい
50歳代	女性	教科書みたいな固さを感じるので一目見て理解できるようなイラストや色味を増やしてほしい
60歳代	男性	今のところ、改善点はありません。
50歳代	女性	リンクをクリックした時に、別画面が開くようにしてほしい
40歳代	男性	大変見やすく良いと思います。
30歳代	女性	特に思いつかない
50歳代	男性	特になし
40歳代	男性	なし
50歳代	男性	特にない
70歳以上	男性	地下貯水槽の確保（特に河川近隣の地域）をお願い致します。
40歳代	男性	貯水率がすぐ見つかるようにしてほしい
50歳代	男性	業者向けの情報は別に分けてほしい。
40歳代	男性	無い。そんな事より値下げの努力をして欲しい。ほっといても水は売れるんだから。
40歳代	男性	トップページへのショートカットが見あたらない。簡単に戻れない。
50歳代	男性	なし
50歳代	女性	千葉県水道局だけのホームページを作る。
60歳代	女性	県水だよりをかみながら見えています。ホームページと同じでしょうか？
40歳代	男性	特にないです
40歳代	女性	子供達でも興味が持てるようなデザインや内容だと夏休みの自由研究などで見る機会が増えると思う。
20歳代	男性	必要な情報は探し出せるので不満はないが、以前の方がトップページが充実していて見やすかった気がする。
60歳代	女性	改善の必要性を感じない
60歳代	男性	ほとんど記憶にないので、お答えできません
70歳以上	男性	トピックス的なものはすぐに目につくようにして欲しい