

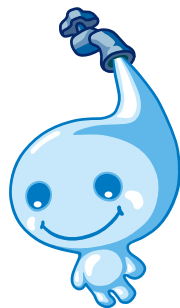
1. 蛇口の水もれ

ご家庭でも簡単に直せます。

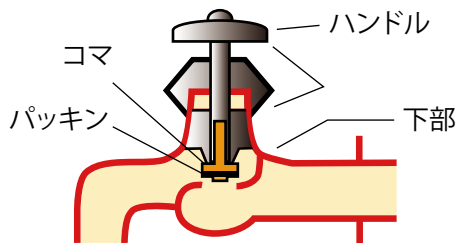
水道の故障

いちばん多いのは、蛇口の水もれです。これは、コマやパッキンを取り替えますとすぐに直ります。このような簡単な故障は、ご家庭でも直せます。

修理に使える道具のいろいろ



蛇口の構造と名称



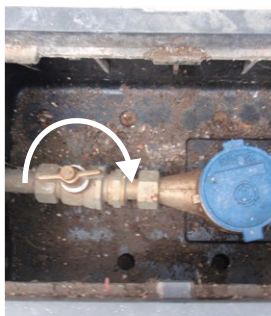
※止水栓が見あたらないために、やむを得ず水を止めないで修繕をされる時は、家中の蛇口を全部あけて水を放流しますと、水のいきおいがゆるくなり、水がとび散ったりしませんので、修繕しやすくなります。

※蛇口などの器具によっては、ご家庭で修理できない場合があります。この場合には、製造メーカー又は工事を行った指定給水装置工事事業者にお問い合わせください。

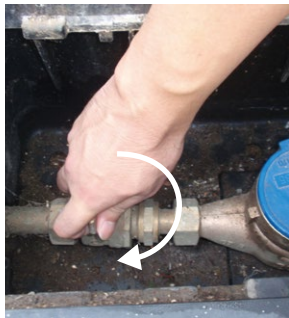
※コマやパッキンを取り替えても水が止まらないときは、蛇口を取り替えなければなりません。蛇口は、ご自身で取り替えできません。(ただし、お湯と水の混合水栓は除きます)

※蛇口の取り付け部分から水がもれているときは、応急修理は難しいので、製造メーカー又は工事を行った指定給水装置工事事業者にお問い合わせください。

次の手順で直すことができます



① 止水栓を右 ↻ に回して水を止めます。



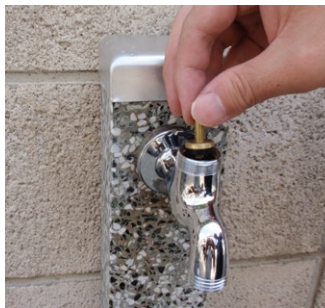
② 蛇口を手でしっかりとささえ、スパナ等で上部を左 ↻ に回してゆるめ、ハンドルを全開にします。



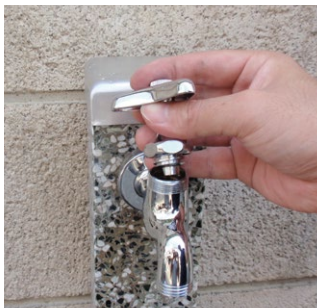
③ 蛇口の上部を取りはずします。



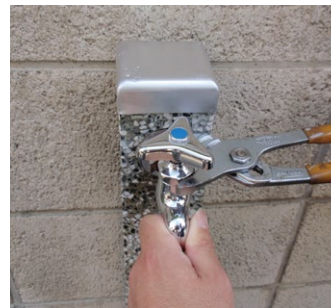
④ コマをとり出し、新しいコマと取り替えます。



⑤ いよいよ組み立てです。まず、コマをもとのようにさしこみます。



⑥ 蛇口の上部をはめこみます。もし、はまりにくいときは左右に2～3回、回しますと、はまります。



⑦ ハンドルをよくしめてから、スパナ等で上部をしっかりとしめつけます。これで完了です。止水栓を左 ↻ に回して開けてください。