

平成18年度 第1回

千葉県特別職報酬等審議会資料

平成18年11月22日  
千葉県総務部総務課



## 目次 ～知事等の退職手当に係る資料

---

1 知事等の退職手当制度の概要	・・・	2
2 改正の経緯	・・・	3
3 本県の退職手当の現状	・・・	4
4 退職手当の全国状況		
(1) 本県の退職手当の全国順位	・・・	6
(2) 支給割合の状況	・・・	1 1
(3) 支給割合の見直し動向	・・・	1 3
5 在職月数の算定方法		
(1) 本県の現状	・・・	1 5
(2) 全国の見直し状況	・・・	1 6



# 1 知事等の退職手当制度の概要

---

- 算出方法

退職手当額 = 退職時の給料月額 × 在職月数 × 支給割合

- 支給方法

任期毎に支給

- 支給対象

知事, 副知事, 出納長に支給

※ 県議会の議員には, 退職手当は支給されない。



## 2 改正の経緯

---

- 平成元年以前
  - ・ 任期を通算して最終退職時に支給
  - ・ 手当額は個別に県議会の議決により決定  
(内規で支給割合を規定)
- 平成2年3月の条例改正
  - ・ 任期毎に支給
  - ・ 手当額の算出方法を条例に明文化(支給割合, 在職期間)

### 3 本県の退職手当の現状

#### — 特別職給与条例本則による退職手当額 —

職名	給料月額 (a)	在職月数 (b)	支給割合 (c)	退職手当額 (a×b×c)
知事	1,390,000円	48月	0.8	53,376,000円
副知事	1,110,000円	48月	0.6	31,968,000円
出納長	950,000円	48月	0.4	18,240,000円



## (参考) 退職手当額の特例(特別職給与条例附則第9項)

平成17年2月22日に在職する知事, 副知事, 出納長について,  
当該日を含む任期分の退職手当を50%~30%減額

職名	給料月額 (a)	在職 月数 (b)	支給 割合 (c)	減額 割合 (d)	退職手当額 $a \times b \times c \times (1-d)$
知事	1,390,000円	48月	0.8	▲50%	26,688,000円
副知事	1,110,000円	48月	0.6	▲40%	19,180,800円
出納長	950,000円	48月	0.4	▲30%	12,768,000円

※ 知事, 副知事には適用済み。出納長には, 今後適用。



## 4 退職手当の全国状況

### (1) 本県の退職手当の全国順位

---

知 事 ・ ・ ・ 5, 3 3 8 万円 (全国第 2 位)

副知事 ・ ・ ・ 3, 1 9 7 万円 (全国第 1 位)

出納長 ・ ・ ・ 1, 8 2 4 万円 (全国第 4 位)

※ 条例本則による手当額の比較

【参考 4(1)関係】

全国の知事、副知事及び出納長の退職手当の状況（本則）

（平成18年11月1日現在）

知事 (千円)						副知事 (千円)						出納長 (千円)					
	給料	順位	支給割合	退職手当	順位		給料	順位	支給割合	退職手当	順位		給料	順位	割合	退職手当	順位
兵庫	1,410	6	80/100	54,144	1	千葉	1,110	6	60/100	31,968	1	鹿児島	920	14	1/2	22,080	1
千葉	1,390	7	80/100	53,376	2	兵庫	1,110	6	60/100	31,968	1	東京	1,165	1	34/100	19,012	2
長野	1,350	10	80/100	51,840	3	茨城	1,080	10	60/100	31,104	3	静岡	960	3	40/100	18,432	3
福岡	1,350	10	80/100	51,840	3	福岡	1,080	10	60/100	31,104	3	千葉	950	4	40/100	18,240	4
茨城	1,340	13	80/100	51,456	5	長野	1,040	17	60/100	29,952	5	群馬	940	6	40/100	18,048	5
群馬	1,330	16	80/100	51,072	6	東京	1,292	1	47/100	29,147	6	兵庫	930	10	40/100	17,856	6
愛知	1,509	2	70/100	50,702	7	和歌山	950	43	60/100	27,360	7	大分	930	10	40/100	17,856	6
宮城	1,310	20	80/100	50,304	8	福島	1,030	20	55/100	27,192	8	茨城	920	14	40/100	17,664	8
青森	1,270	33	80/100	48,768	9	北海道	1,100	8	50/100	26,400	9	北海道	910	17	40/100	17,472	9
静岡	1,350	10	75/100	48,600	10	群馬	1,080	10	50/100	25,920	10	長野	910	17	40/100	17,472	9
大分	1,310	20	75/100	47,160	11	静岡	1,080	10	50/100	25,920	10	福岡	910	17	40/100	17,472	9
秋田	1,210	45	80/100	46,464	12	愛知	1,196	2	45/100	25,833	12	宮崎	890	6	40/100	17,088	12
和歌山	1,210	45	80/100	46,464	12	岐阜	1,060	15	50/100	25,440	13	熊本	870	31	40/100	16,704	13
三重	1,290	29	75/100	46,440	14	大分	1,045	16	50/100	25,080	14	佐賀	850	36	40/100	16,320	14
東京	1,585	1	60/100	45,648	15	神奈川	1,160	3	45/100	25,056	15	福島	890	24	38/100	16,020	15
長崎	1,260	34	75/100	45,360	16	埼玉	1,134	5	46/100	25,038	16	大阪	930	10	35/100	15,624	16
岐阜	1,340	13	70/100	45,024	17	滋賀	1,040	17	50/100	24,960	17	和歌山	810	44	40/100	15,552	17
滋賀	1,320	17	70/100	44,352	18	鹿児島	1,030	20	1/2	24,720	18	埼玉	937	8	34/100	15,291	18
福井	1,300	24	70/100	43,680	19	大阪	1,140	4	45/100	24,624	19	広島	933	9	34/100	15,226	19
徳島	1,300	24	70/100	43,680	19	広島	1,091	9	47/100	24,612	20	秋田	790	46	40/100	15,168	20
京都	1,292	28	70/100	43,411	21	京都	1,023	22	50/100	24,552	21	京都	902	20	35/100	15,153	21
岡山	1,290	29	70/100	43,344	22	宮城	1,020	23	50/100	24,480	22	滋賀	900	21	35/100	15,120	22
広島	1,389	8	65/100	43,336	23	三重	1,020	23	50/100	24,480	22	岡山	900	21	35/100	15,120	22
島根	1,280	32	70/100	43,008	24	岡山	1,020	23	50/100	24,480	22	愛媛	880	29	35/100	14,784	24
佐賀	1,190	47	75/100	42,840	25	島根	1,000	30	50/100	24,000	25	三重	870	31	35/100	14,616	25
鹿児島	1,310	20	2/3	41,920	26	長崎	990	31	50/100	23,760	26	徳島	870	31	35/100	14,616	25
鳥取	1,246	37	70/100	41,865	27	宮崎	980	34	50/100	23,520	27	香川	860	34	35/100	14,448	27
神奈川	1,450	3	60/100	41,760	28	鳥取	974	36	50/100	23,376	28	愛知	990	2	30/100	14,256	28
大阪	1,450	3	60/100	41,760	28	栃木	1,080	10	45/100	23,328	29	島根	845	38	35/100	14,196	29
新潟	1,240	38	70/100	41,664	30	青森	970	37	50/100	23,280	30	奈良	825	41	35/100	13,860	30
熊本	1,240	38	70/100	41,664	30	熊本	970	37	50/100	23,280	30	鳥取	821	42	35/100	13,792	31
宮崎	1,240	38	70/100	41,664	30	石川	1,020	23	47/100	23,011	32	青森	820	43	35/100	13,776	32
福島	1,320	17	65/100	41,184	33	奈良	954	42	50/100	22,896	33	神奈川	950	4	30/100	13,680	33
奈良	1,224	43	70/100	41,126	34	佐賀	940	45	50/100	22,560	34	栃木	930	10	30/100	13,392	34
埼玉	1,420	5	60/100	40,896	35	新潟	970	37	48/100	22,348	35	新潟	840	39	33/100	13,305	35
香川	1,285	31	66/100	40,708	36	秋田	930	47	50/100	22,320	36	岐阜	920	14	30/100	13,248	36
富山	1,300	24	65/100	40,560	37	香川	980	34	47/100	22,108	37	宮城	900	21	30/100	12,960	37
石川	1,300	24	65/100	40,560	37	富山	1,020	23	45/100	22,032	38	富山	890	24	30/100	12,816	38
北海道	1,380	9	60/100	39,744	39	福井	1,020	23	45/100	22,032	38	石川	890	24	30/100	12,816	38
山梨	1,260	34	65/100	39,312	40	愛媛	1,010	29	45/100	21,816	40	福井	890	24	30/100	12,816	38
岩手	1,240	38	65/100	38,688	41	徳島	990	31	45/100	21,384	41	山口	890	24	30/100	12,816	38
栃木	1,340	13	60/100	38,592	42	山梨	970	37	45/100	20,952	42	長崎	880	29	30/100	12,672	42
愛媛	1,320	17	60/100	38,016	43	岩手	960	41	45/100	20,736	43	沖縄	860	34	30/100	12,384	43
山形	1,212	44	65/100	37,814	44	山形	933	46	45/100	20,152	44	山梨	850	36	30/100	12,240	44
高知	1,240	38	60/100	35,712	45	山口	1,040	17	40/100	19,968	45	高知	840	39	30/100	12,096	45
山口	1,310	20	50/100	31,440	46	沖縄	990	31	42/100	19,958	46	岩手	810	44	30/100	11,664	46
沖縄	1,250	36	50/100	30,000	47	高知	950	43	43/100	19,608	47	山形	783	47	30/100	11,275	47
平均	1,314			43,595		平均	1,033			24,464		平均	893			15,075	

- 退職手当は、1任期＝48ヶ月での試算額。
- 退職手当の特例措置(減額)を実施している団体があるが、条例の本則の規定に基づき比較した。



図1 都道府県退職手当額(知事)

【参考 4(1)関係】

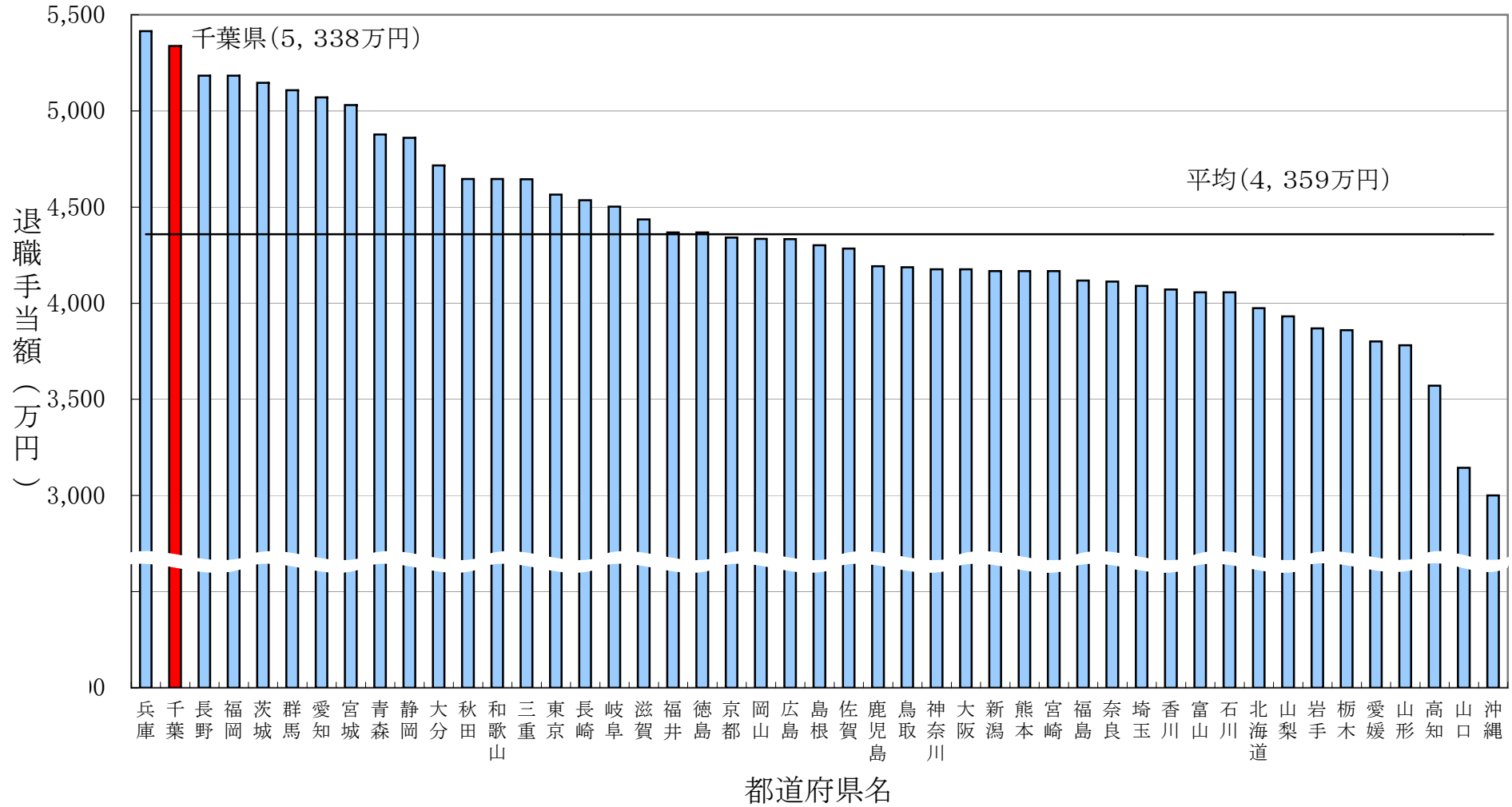


図2 都道府県退職手当額(副知事)

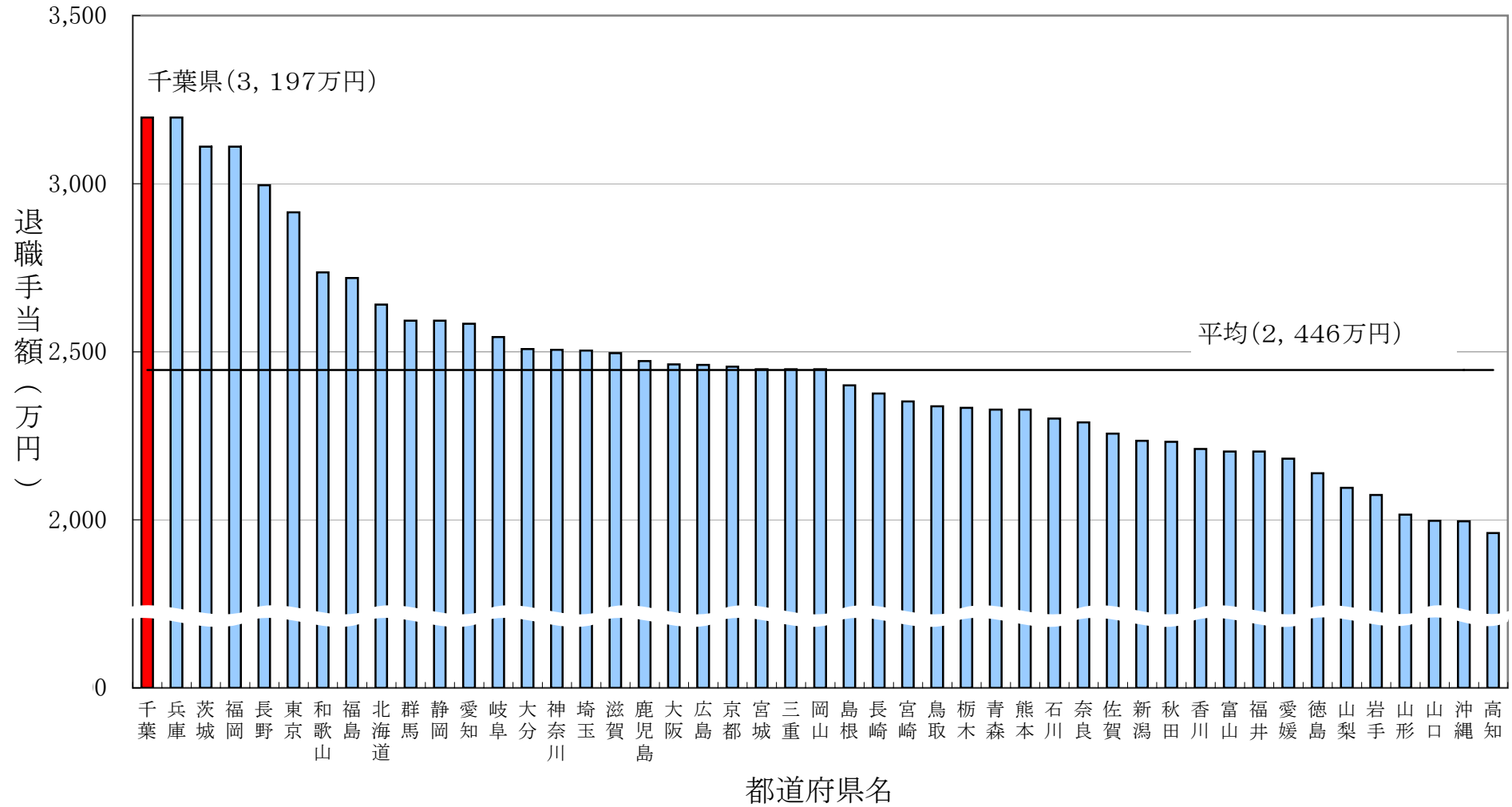
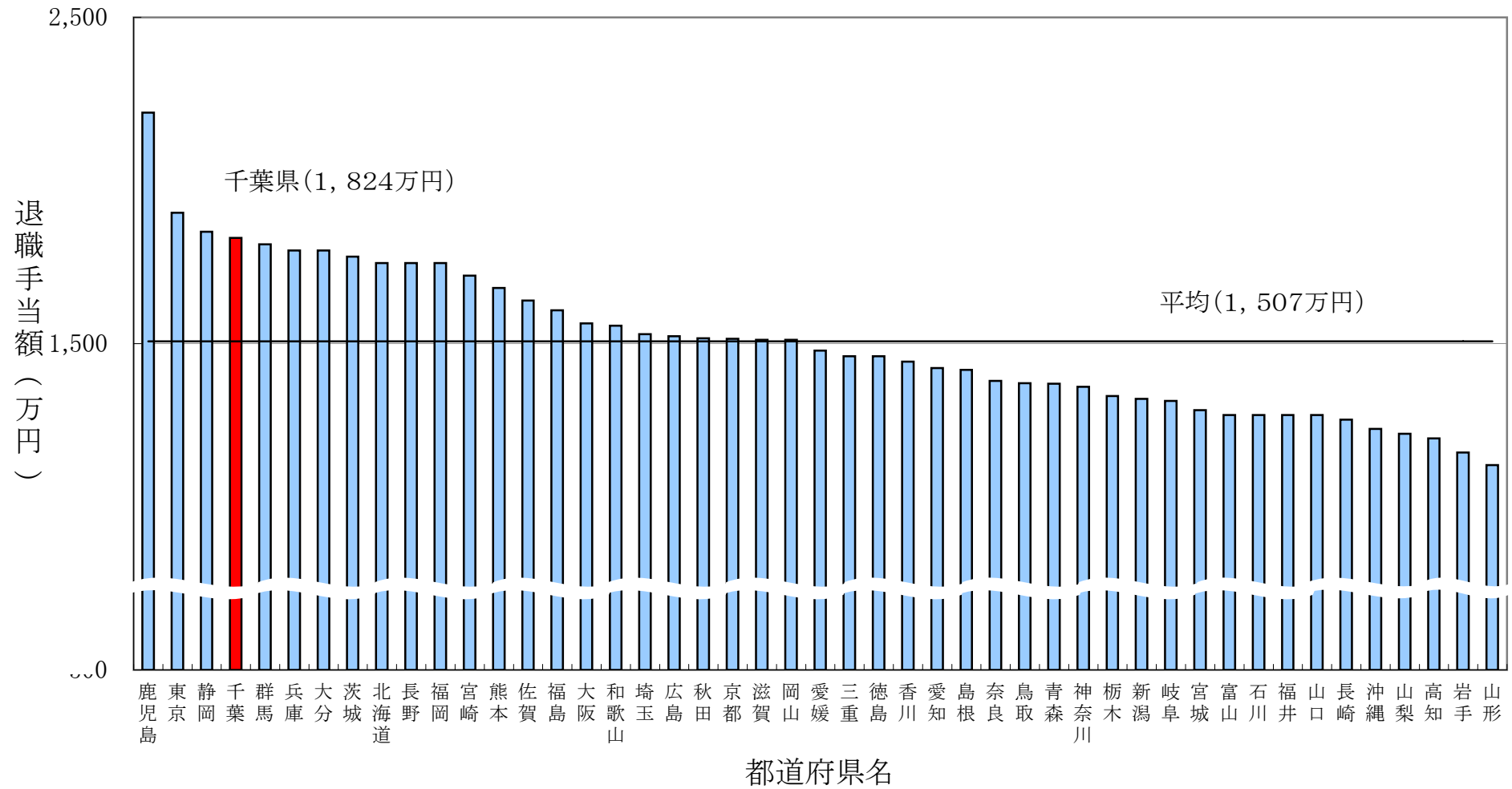


図3 都道府県退職手当額(出納長)



## (2) 支給割合の状況(平成18年11月1日現在)

### 1 知事

支給割合	団体数	団体名
80/100	10	青森県 宮城県 秋田県 茨城県 群馬県 <b>千葉県</b> 長野県 兵庫県 和歌山県 福岡県
75/100	5	静岡県 三重県 佐賀県 長崎県 大分県
70/100	13	新潟県 福井県 岐阜県 愛知県 滋賀県 京都府 奈良県 鳥取県 島根県 岡山県 徳島県 熊本県 宮崎県
2/3	1	鹿児島県
66/100	1	香川県
65/100	7	岩手県 山形県 福島県 富山県 石川県 山梨県 広島県
60/100	8	北海道 栃木県 埼玉県 東京都 神奈川県 大阪府 愛媛県 高知県
50/100	2	山口県 沖縄県

都道府県平均 69/100

### 2 副知事

支給割合	団体数	団体名
60/100	6	茨城県 <b>千葉県</b> 長野県 兵庫県 和歌山県 福岡県
55/100	1	福島県
50/100	20	北海道 青森県 宮城県 秋田県 群馬県 岐阜県 静岡県 三重県 滋賀県 京都府 奈良県 鳥取県 島根県 岡山県 佐賀県 長崎県 熊本県 大分県 宮崎県 鹿児島県
48/100	1	新潟県
47/100	4	東京都 石川県 広島県 香川県
46/100	1	埼玉県
45/100	11	岩手県 山形県 栃木県 神奈川県 富山県 福井県 山梨県 愛知県 大阪府 愛媛県 徳島県
43/100	1	高知県
42/100	1	沖縄県
40/100	1	山口県

都道府県平均 49/100

### 3 出納長

支給割合	団体数	団体名
50/100	1	鹿児島県
40/100	14	北海道 秋田県 茨城県 群馬県 <b>千葉県</b> 長野県 静岡県 兵庫県 和歌山県 福岡県 佐賀県 熊本県 大分県 宮崎県
38/100	1	福島県
35/100	12	青森県 三重県 滋賀県 京都府 大阪府 奈良県 鳥取県 島根県 岡山県 徳島県 香川県 愛媛県
34/100	3	埼玉県 東京都 広島県
33/100	1	新潟県
30/100	15	岩手県 宮城県 山形県 栃木県 神奈川県 富山県 石川県 福井県 山梨県 岐阜県 愛知県 山口県 高知県 長崎県 沖縄県

都道府県平均 35/100

【参考 4(2)関係】

前回見直し時（平成2年）の支給割合の状況

1 知事

支給割合	団体数	団体名
85/100	3団体	秋田 福島 和歌山
80/100	22団体	青森 岩手 宮城 山形 茨城 栃木 群馬 埼玉 <b>千葉</b> 新潟 長野 静岡 愛知 滋賀 京都 大阪 兵庫 奈良 徳島 香川 高知 福岡
75/100	7団体	三重 岡山 広島 愛媛 佐賀 長崎 大分
70/100	9団体	神奈川 福井 岐阜 鳥取 島根 山口 熊本 宮崎 沖縄
2/3	1団体	鹿児島
65/100	1団体	山梨
60/100	2団体	北海道 東京

都道府県平均	76/100
--------	--------

2 副知事

支給割合	団体数	団体名
60/100	13団体	福島 茨城 栃木 <b>千葉</b> 長野 滋賀 京都 大阪 兵庫 奈良 和歌山 愛媛 福岡
55/100	7団体	埼玉 静岡 岡山 広島 徳島 香川 高知
53/100	1団体	神奈川
50/100	21団体	北海道 青森 岩手 宮城 秋田 山形 群馬 新潟 愛知 岐阜 三重 鳥取 島根 山口 佐賀 長崎 熊本 大分 宮崎 鹿児島 沖縄
47/100	1団体	東京
45/100	2団体	福井 山梨

都道府県平均	53/100
--------	--------

3 出納長

支給割合	団体数	団体名
55/100	1団体	京都
50/100	4団体	埼玉 大阪 愛媛 鹿児島
45/100	2団体	秋田 静岡
43/100	1団体	広島
40/100	20団体	北海道 福島 茨城 栃木 群馬 <b>千葉</b> 長野 滋賀 兵庫 奈良 和歌山 岡山 徳島 香川 高知 福岡 佐賀 熊本 大分 宮崎
35/100	9団体	青森 山形 新潟 愛知 三重 鳥取 島根 山口 沖縄
34/100	1団体	東京
30/100	7団体	岩手 宮城 神奈川 福井 山梨 岐阜 島根 長崎

都道府県平均	39/100
--------	--------

### (3) 支給割合の見直し動向

- 平成15年度以降に改正を行った団体は 20団体
- これら20団体はすべて支給割合を引下げ

#### 20団体の見直し状況(支給割合)

##### ① 知事

支給割合	団体数	
	15年度	18年度
0.8	12	
0.75	4	
0.72		1
0.7	3	7
0.66		1
0.65		6
0.6		3
0.5		2
議会で定める	1	

##### ② 副知事

支給割合	団体数	
	15年度	18年度
0.6	5	
0.55	7	1
0.54		1
0.5	7	4
0.48		1
0.47		3
0.46		1
0.45		6
0.43		1
0.42		1
0.4		1
議会で定める	1	

##### ③ 出納長

支給割合	団体数	
	15年度	18年度
0.55	1	
0.5	1	
0.45	1	
0.4	8	
0.38	1	
0.375		1
0.36		1
0.35	6	7
0.34		2
0.33		1
0.3	1	8
議会で定める	1	

## 【参考 4(3)関係】

## 退職手当の改正を行った都道府県の改正内容（平成15年度以降）

都道府県名	改正年月日	支給割合								
		知 事		副 知 事		出 納 長				
新潟県	H15.4.1	0.8	→	0.7	0.5	→	0.48	0.35	→	0.33
兵庫県	H15.4.1	0.8	→	0.72	0.6	→	0.54	0.4	→	0.36
岡山県	H15.9.30	0.75	→	0.7	0.55	→	0.5	0.4	→	0.35
奈良県	H15.10.1	0.8	→	0.7	0.6	→	0.5	0.4	→	0.35
香川県	H15.12.1	0.7	→	0.66	0.5	→	0.47	0.38	→	0.35
滋賀県	H15.12.25	0.8	→	0.7	0.6	→	0.5	0.4	→	0.35
福島県	H16.2.1	0.8	→	0.65	0.6	→	0.55	0.4	→	0.375
山形県	H16.4.1	0.8	→	0.65	0.5	→	0.45	0.35	→	0.3
愛知県	H16.4.1	0.8	→	0.7	0.5	→	0.45	0.35	→	0.3
埼玉県	H16.10.15	0.8	→	0.6	0.55	→	0.46	0.5	→	0.34
石川県	H17.3.22	0.75	→	0.65	0.55	→	0.47	0.35	→	0.3
山口県	H17.4.1	0.7	→	0.5	0.5	→	0.4	0.35	→	0.3
富山県	H17.6.29	議会で定める額 →		0.65	議会で定める額 →		0.45	議会で定める額 →		0.3
広島県	H17.10.11	0.75	→	0.65	0.55	→	0.47	0.4	→	0.34
京都府	H18.4.1	0.8	→	0.7	0.6	→	0.5	0.55	→	0.35
岩手県	H18.4.1	0.8	→	0.65	0.5	→	0.45	0.3	→	0.3
高知県	H15.10.3	0.8	→	0.7	0.55	→	0.5	0.4	→	0.35
	H18.4.1	0.7	→	0.6	0.5	→	0.43	0.35	→	0.3
徳島県	H18.7.18	0.8	→	0.7	0.55	→	0.45	0.4	→	0.35
愛媛県	H16.1.1	0.75	→	0.7	0.55	→	0.5	0.45	→	0.4
	H18.7.21	0.7	→	0.6	0.5	→	0.45	0.4	→	0.35
沖縄県	H18.10.27	0.7	→	0.5	0.5	→	0.42	0.35	→	0.3

図5 支給割合別団体数の変化(知事)

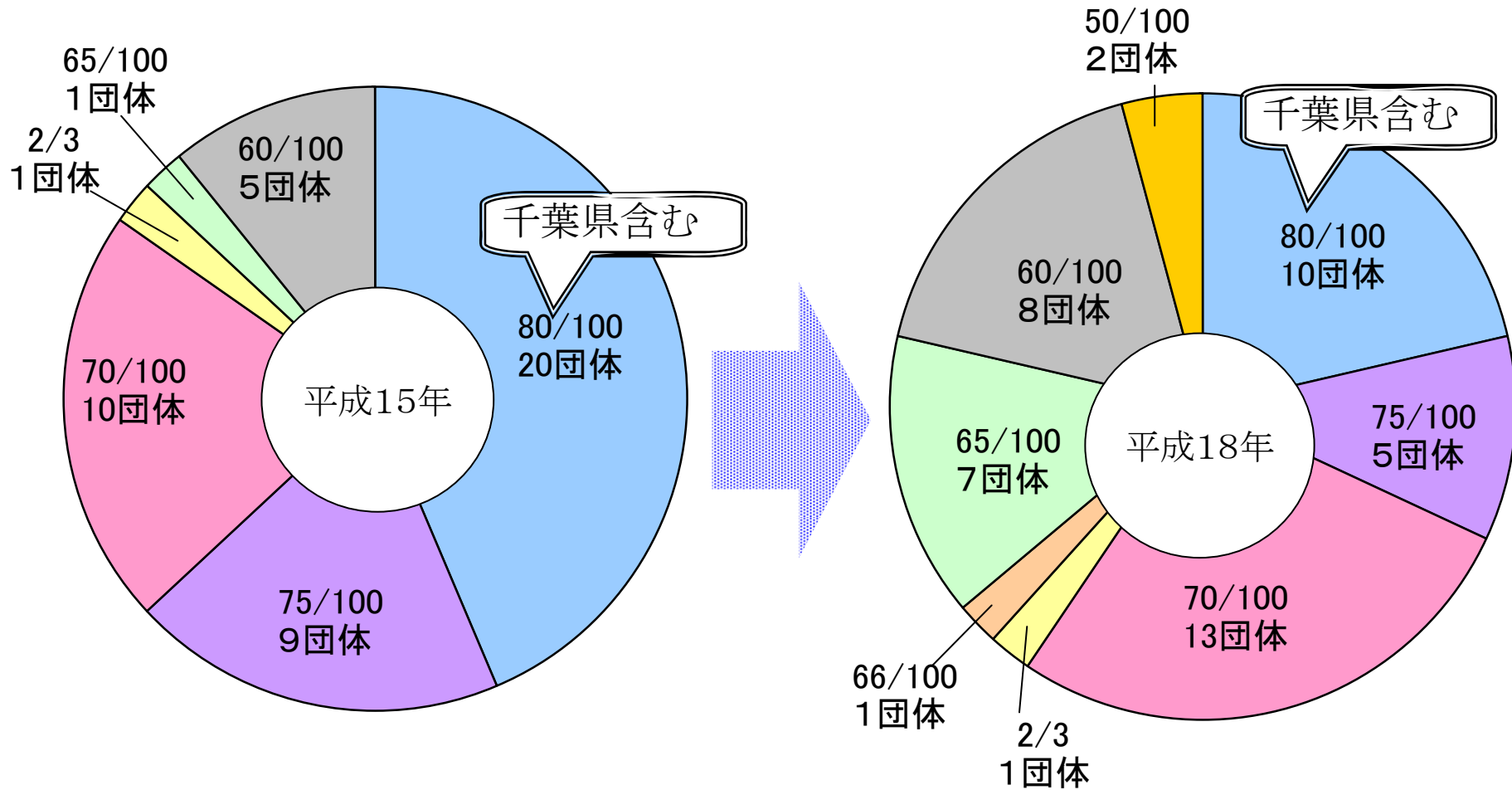
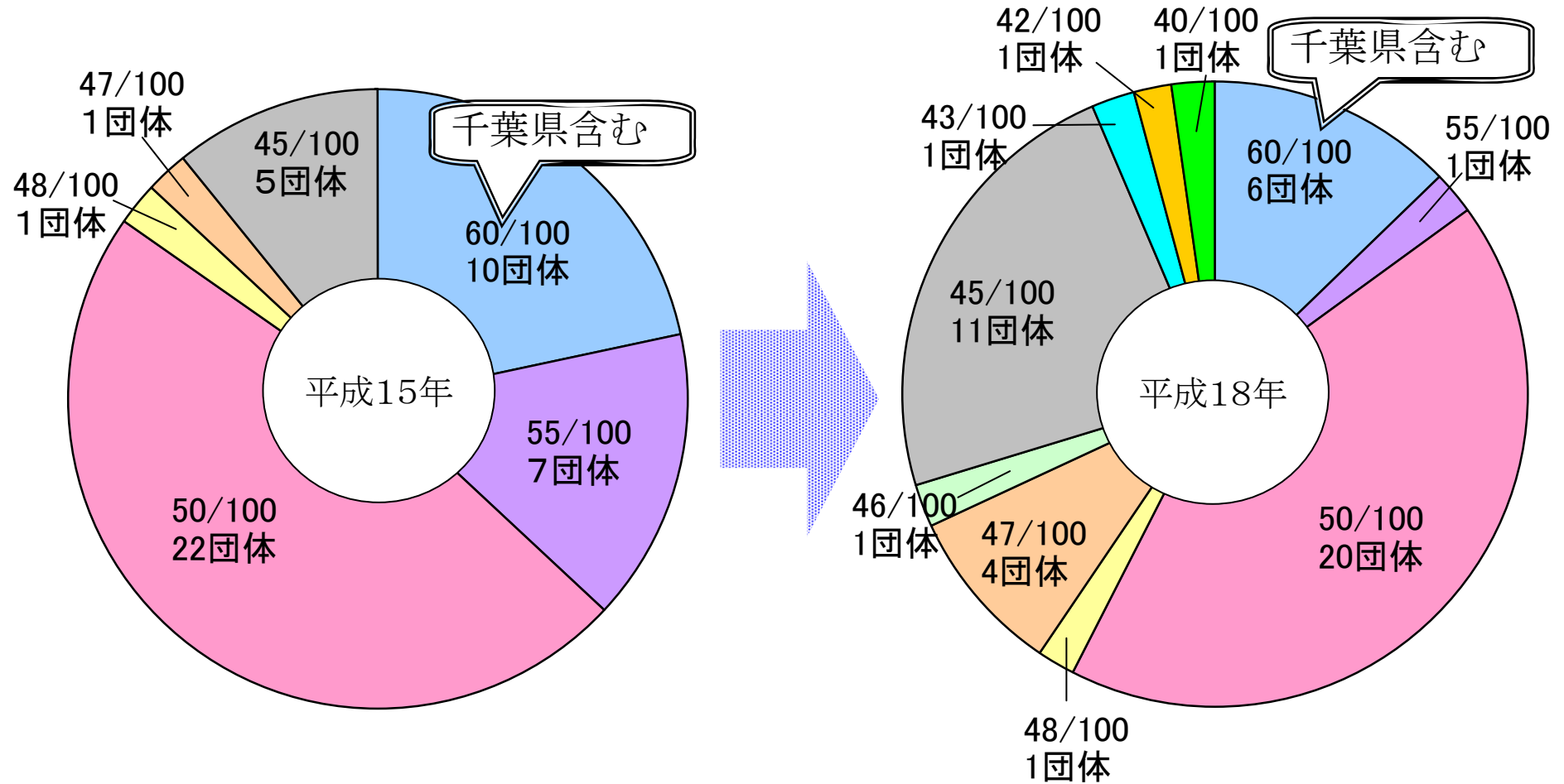


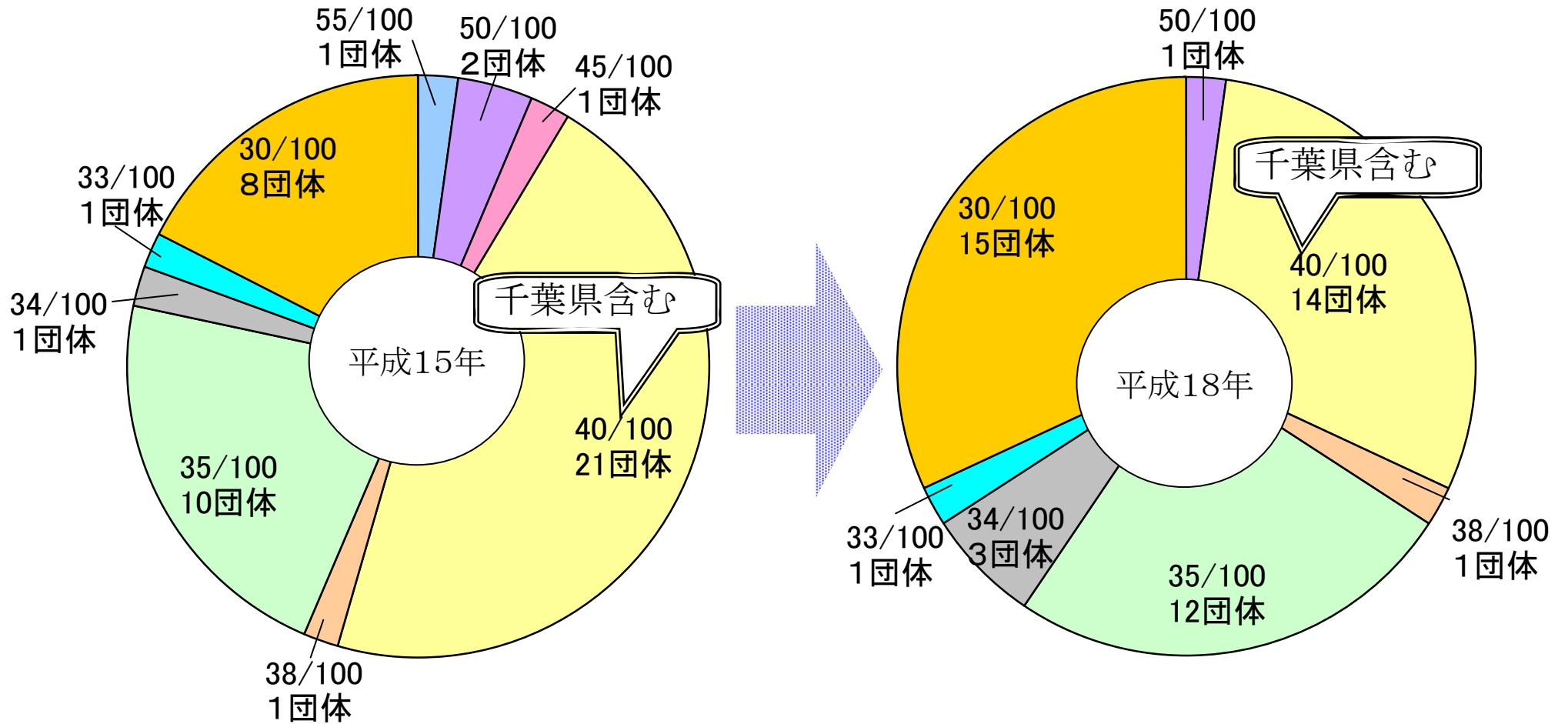


図6 支給割合別団体数の変化(副知事)



【参考 4(3)関係】

# 図7 支給割合別団体数の変化(出納長)



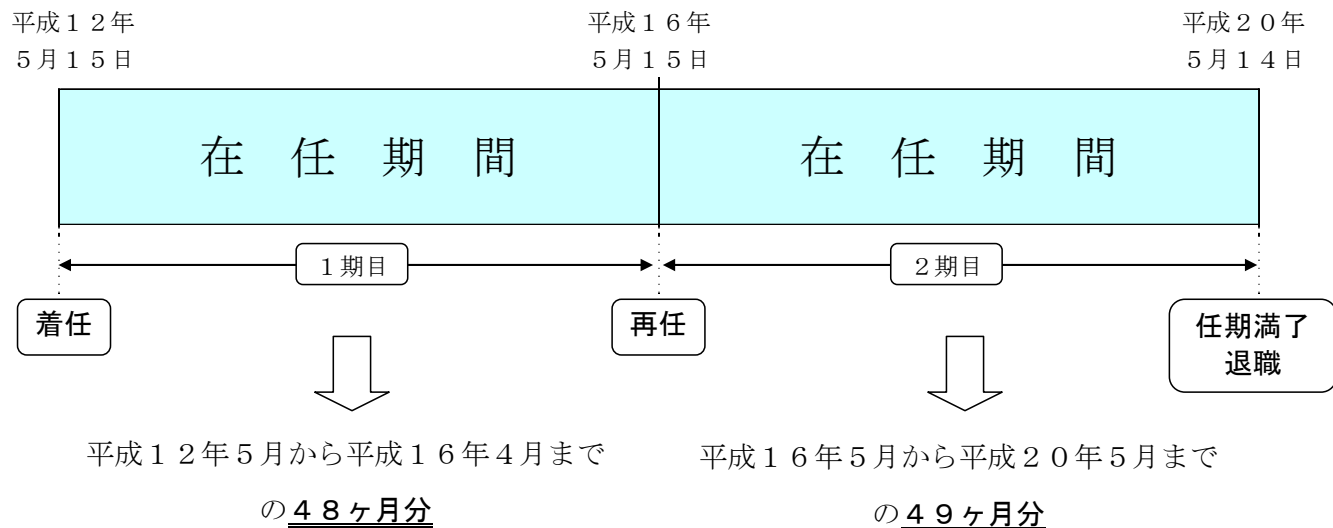
## 5 在職月数の算定方法

### (1) 本県の現状

#### 特別職給与条例第3条第6項

在職期間の月数の計算は、知事等となった日の属する月から退職した日の属する月までの月数による。この場合において、知事等が退職した日の属する月において再び知事等となったときは、当該退職した日の属する月は、在職期間の月数に算入しない。

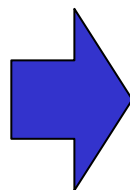
<例>



## (2) 全国の見直し状況

### 平成18年4月現在

在職月数 48ヶ月 16団体  
在職月数 49ヶ月 31団体  
(うち再任時 48ヶ月 23団体)



### 平成18年11月現在

在職月数 48ヶ月 30団体  
在職月数 49ヶ月 17団体  
(うち再任時 48ヶ月 13団体)

14団体が改正を実施

- ①月単位により計算（上限48月）・・・1団体（秋田県）
- ②暦に従って計算（1月未満の端数切捨て）・・・11団体  
（山梨県、岐阜県、三重県、奈良県  
岡山県、山口県、佐賀県、長崎県  
熊本県、宮崎県、鹿児島県）
- ③暦に従って計算（1月未満の端数切上げ）・・・1団体（茨城県）
- ④暦に従って計算（1月未満の端数1.5捨1.6入）・・・1団体（徳島県）

参考資料

全国の知事、副知事及び出納長の給料の状況（本則）

知 事 (千円)		
順位	団体名	給料
1	東京都	1,585
2	愛知県	1,509
3	神奈川県	1,450
	大阪府	1,450
5	埼玉県	1,420
6	兵庫県	1,410
7	千葉県	1,390
8	広島県	1,389
9	北海道	1,380
10	長野県	1,350
	福岡県	1,350
	静岡県	1,350
13	茨城県	1,340
	岐阜県	1,340
	栃木県	1,340
16	群馬県	1,330
17	滋賀県	1,320
	福島県	1,320
	愛媛県	1,320
20	宮城県	1,310
	大分県	1,310
	鹿児島県	1,310
	山口県	1,310
24	福井県	1,300
	徳島県	1,300
	富山県	1,300
	石川県	1,300
28	京都府	1,292
29	三重県	1,290
	岡山県	1,290
31	香川県	1,285
32	島根県	1,280
33	青森県	1,270
34	長崎県	1,260
	山梨県	1,260
36	沖縄県	1,250
37	鳥取県	1,246
38	宮崎県	1,240
	新潟県	1,240
	熊本県	1,240
	岩手県	1,240
	高知県	1,240
43	奈良県	1,224
44	山形県	1,212
45	秋田県	1,210
	和歌山県	1,210
47	佐賀県	1,190
	平均	1,314

副知事 (千円)		
順位	団体名	給料
1	東京都	1,292
2	愛知県	1,196
3	神奈川県	1,160
4	大阪府	1,140
5	埼玉県	1,134
6	千葉県	1,110
	兵庫県	1,110
8	北海道	1,100
9	広島県	1,091
10	茨城県	1,080
	福岡県	1,080
	群馬県	1,080
	静岡県	1,080
	栃木県	1,080
15	岐阜県	1,060
16	大分県	1,045
17	長野県	1,040
	滋賀県	1,040
	山口県	1,040
20	福島県	1,030
	鹿児島県	1,030
22	京都府	1,023
23	宮城県	1,020
	三重県	1,020
	岡山県	1,020
	石川県	1,020
	富山県	1,020
	福井県	1,020
29	愛媛県	1,010
30	島根県	1,000
31	長崎県	990
	徳島県	990
	沖縄県	990
34	宮崎県	980
	香川県	980
36	鳥取県	974
37	青森県	970
	熊本県	970
	新潟県	970
	山梨県	970
41	岩手県	960
42	奈良県	954
43	和歌山県	950
	高知県	950
45	佐賀県	940
46	山形県	933
47	秋田県	930
	平均	1,033

出納長 (千円)		
順位	団体名	給料
1	東京都	1,165
2	愛知県	990
3	静岡県	960
4	千葉県	950
	神奈川県	950
6	群馬県	940
7	埼玉県	937
8	広島県	933
9	兵庫県	930
	大分県	930
	大阪府	930
	栃木県	930
13	鹿児島県	920
	茨城県	920
	岐阜県	920
16	北海道	910
	長野県	910
	福岡県	910
19	京都府	902
20	滋賀県	900
	岡山県	900
23	宮城県	900
	宮崎県	890
	福島県	890
	富山県	890
	石川県	890
	福井県	890
	山口県	890
29	愛媛県	880
	長崎県	880
31	熊本県	870
	三重県	870
34	徳島県	870
	香川県	860
	沖縄県	860
36	佐賀県	850
	山梨県	850
38	島根県	845
39	新潟県	840
	高知県	840
41	奈良県	825
42	鳥取県	821
43	青森県	820
44	和歌山県	810
	岩手県	810
46	秋田県	790
47	山形県	783
	平均	893