

10. 消防教育訓練

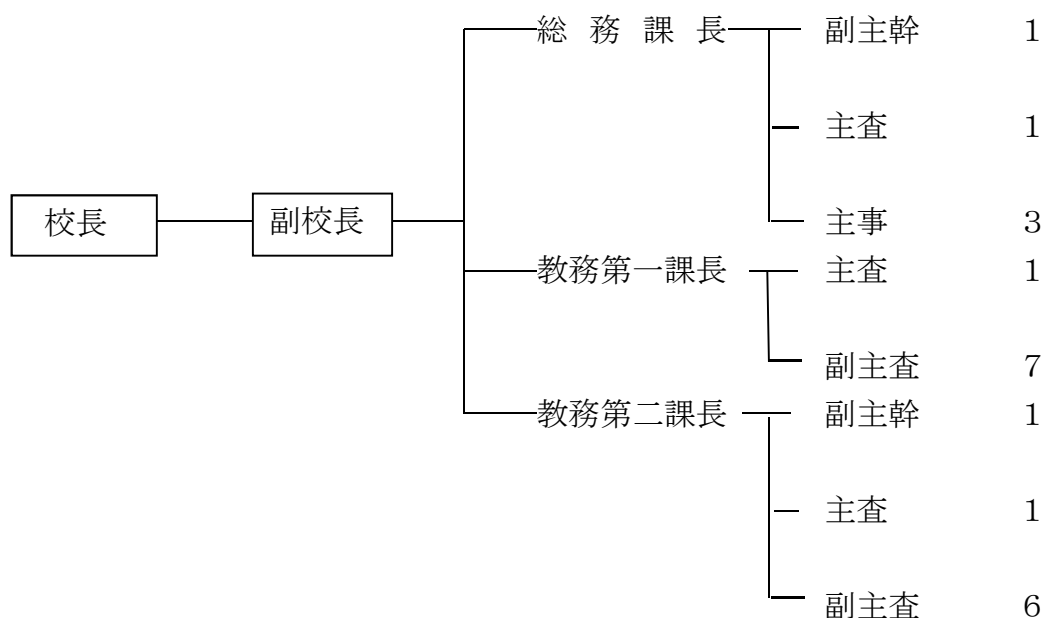
1. 千葉県消防学校における教育

(1) 消防学校の沿革

消防学校は昭和24年4月に開所した「千葉県消防練習所」を前身とするものであり、昭和36年4月に「千葉県消防学校」として消防組織法の規定に基づいて設置されたものである。

(2) 組織機構

平成31年4月1日現在における組織機構は次のとおりである。



(3) 施設等の状況

消防学校は、昭和36年4月に千葉市問屋町に設置され、昭和46年7月には、千葉市中央区仁戸名町に移転したが、その後約50年近くが経過し、建物及び訓練施設の老朽化や耐震上の不具合が生じ、また、複雑・多様化、大規模化する災害に対応するため、実践的な訓練施設の整備が求められたことから、平成25年9月に県庁内に消防学校の整備に関する検討会が設置され、同年12月に市原市に移転することが決定、翌年には、整備方針が策定・公表され、約2年半に渡る建物、外構工事などを経て、平成31年4月に開校となった。

新しい消防学校は、総合訓練塔、救助訓練塔、震災訓練場、水難救助訓練施設などの機能を強化し、模擬消火訓練施設（AFT）、市街地救助訓練塔、水防訓練場や地下街・トンネル訓練施設が新たに設置され、訓練施設の充実強化が図られた。

また、従来の消防職員・団員の教育訓練に加えて、地域防災力向上のための「防災研修センター」機能を担うこととなり、企業の自衛防災組織や地域の自主防災組織などを対象に、消防学校の訓練施設を活用した防災活動に係る実践的な訓練を実施するほか、企業等が自ら行う防災対策などについて、研修を行っている。

施設の状況については次のとおりである。

- ① 所在地 市原市菊間783-1
- ② 敷地面積 62,069.74㎡
- ③ 建築延面積 16,927.73㎡
- ④ 施設

名 称	構 造	規 模	面 積	
			建築面積	延面積
教育棟	鉄筋コンクリート造	2階建	2,370㎡	4,590㎡
宿泊棟	〃	4階建	2,104	5,535
屋内訓練場・防災備蓄倉庫	〃（一部鉄骨造）	4階建	1,655	2,921
車庫棟	鉄骨造	1階建	1,085	1,071
水難救助訓練施設	鉄筋コンクリート造	1階建	227	231
地下街・トンネル訓練	〃	1階建	824	839
総合訓練塔	〃（一部鉄骨造）	7階建	428	1,552
救助訓練塔	鉄骨造	2階建	358	24
市街地救助訓練塔	鉄筋コンクリート造	1階建	145	108

(4) 平成30年度教育訓練実績（総括）

課程	区分	教育人員	教育実日数	教育時間数	担当講師の延教育時間数		
					専任	外来	計
職員教育	初任教育	253	192	1,390	6,313	919	7,232
	専科教育	251	98	677	1,149	2,967	4,116
	幹部教育	21	8	54	150	3	153
	特別教育	204	34	236	790	701	1,491
	小 計	729	332	2,357	8,402	4,590	12,992
団員教育	基礎教育	実施なし					
	専科教育	実施なし					
	幹部教育	59	4	24	141	0	141
	特別教育	442	23	87	188	5	193
	その他	47	2	12	10	0	10
	小 計	548	29	123	339	5	344
合 計		1,277	361	2,480	8,741	4,595	13,336

(5) 消防職員に対する教育訓練

(ア) 初任教育

区分 期別	教 育				担当講師の延教育時間数		
	期 間	人 員	実日数	時間数	専 任	外 来	計
第166期	H30年4月5日 ～ H30年8月22日	130	96	695	3,169	473	3,642
第167期	H30年9月5日 ～ H31年1月30日	123	96	695	3,144	446	3,590
合 計		253	192	1,390	6,313	919	7,232

(イ) 専科教育

区分 科別	教 育				担当講師の延教育時間数		
	期 間	人 員	実日数	時間数	専 任	外 来	計
特殊災害科 (第14期)	H30年12月3日 ～ H30年12月14日	33	10	68	50	182	232
予防査察科 (第13期)	H30年8月16日 ～ H30年8月30日	45	11	75	58	74	132
火災調査科 (第23期)	H30年11月5日 ～ H30年11月21日	39	13	90	129	444	573
救急科 (第44期)	H30年5月16日 ～ H30年7月11日	74	41	285	330	1,071	1,401
救助科 (第47期)	H30年9月25日 ～ H30年10月26日	60	23	159	582	1,196	1,778
合 計		251	98	677	1,149	2,967	4,116

(注) 平成30年度教育訓練実績は、旧消防学校（千葉市中央区仁戸名町）での訓練である。ただし、初任教育及び専科教育の一部は、新消防学校（市原市菊間）において実施した。

(ウ) 幹部教育

区 分 科 別	教 育				担当講師の延教育時間数		
	期 間	人 員	実日数	時間数	専任	外 来	計
中級幹部科 (第 35 期)	H30 年 10 月 16 日 ～ H30 年 10 月 25 日	21	8	54	150	3	153
合 計		21	8	54	150	3	153

(エ) 特別教育

区 分 科 別	教 育				担当講師の延教育時間数		
	期 間	人 員	実日数	時間数	専任	外 来	計
訓練指導科 (第 44 期)	H30 年 4 月 16 日 ～ H30 年 4 月 27 日	62	10	68	366	52	418
はしご自動車等 講習会 (第 29 回)	H30 年 11 月 13 日 ～ H30 年 11 月 16 日	35	4	28	145	101	246
救急救命士処置範囲 拡大 2 行為追加講習 (第 14 回)	H30 年 4 月 9 日 ～ H30 年 4 月 13 日	30	5	35	76	145	221
救急救命士処置範囲 拡大 2 行為追加講習 (第 15 回)	H30 年 8 月 6 日 ～ H30 年 8 月 10 日	22	5	35	76	117	193
救急救命士処置範囲 拡大 2 行為追加講習 (第 16 回)	H30 年 9 月 10 日 ～ H30 年 9 月 14 日	30	5	35	51	145	196
救急救命士処置範囲 拡大 2 行為追加講習 (第 17 回)	H30 年 11 月 26 日 ～ H30 年 11 月 30 日	25	5	35	76	141	217
合 計		204	34	236	790	701	1,491

(6) 消防団員に対する教育訓練

科 別		区 分	教 育 人 員	教 育 実日数	教 育 時間数	担当講師の延教育時間数		
						専 任	外 来	計
幹 部 教 育	指揮幹部科 現場指揮課程		31	2	12	65	0	65
	指揮幹部科 分団指揮課程		28	2	12	76	0	76
	小計		59	4	24	141	0	141
特 別 教 育	訓練指導科		70	2	12	62	0	62
	女性消防団員科		34	2	12	60	0	60
	一日入校		263	14	50	60	5	65
	現地教育		75	5	13	6	0	6
	小計		442	23	87	188	5	193
そ の 他	指導員研修 (消防協会主催)		47	2	12	10	0	10
	小計		47	2	12	10	0	10
合 計			548	29	123	339	5	344