

10. 消防教育訓練

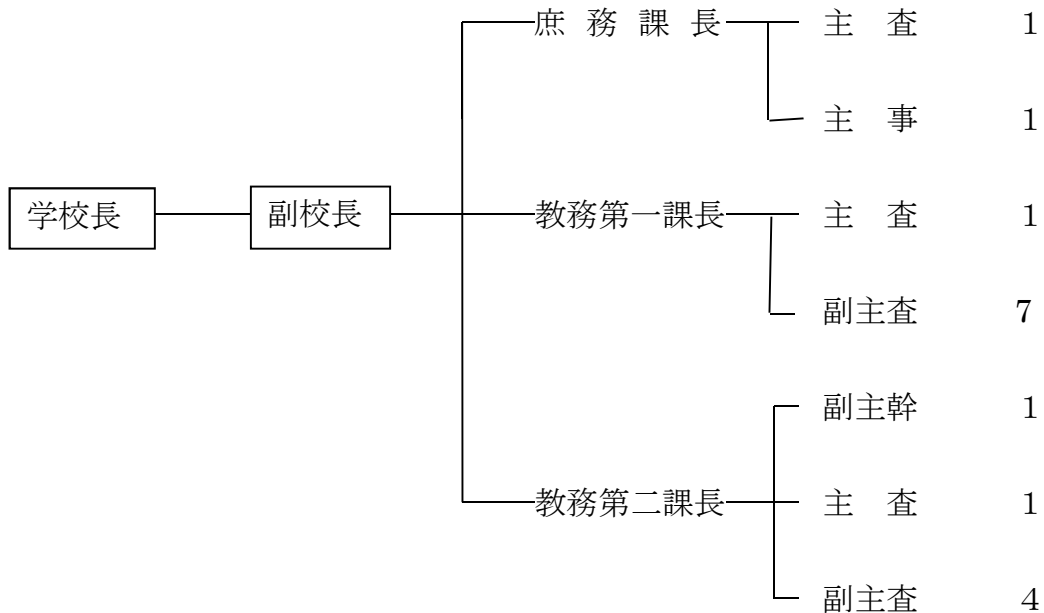
1. 千葉県消防学校における教育

(1) 消防学校の沿革

消防学校は昭和24年4月に開所した「千葉県消防練習所」を前身とするものであり、昭和36年4月に「千葉県消防学校」として消防組織法の規定に基づいて設置されたものである。

(2) 組織機構

平成28年4月1日現在における組織機構は次のとおりである。



(3) 施設等の状況

消防学校は、昭和36年4月1日に千葉市問屋町に設置されたが、教育環境の悪化と広域消防の推進に伴い常備消防設置市町村が増加し、消防職員数も急激に増え、市町村からの入校希望者を消化することができなくなったので、昭和46年7月1日に一挙に3倍の収容能力を有する施設を千葉市仁戸名町に新築し、移転して現在に至っている。

施設の状況については次のとおりである。

- ① 所在地 千葉市中央区仁戸名町666の2
- ② 敷地面積 39,014.97㎡
- ③ 建築面積 4,185㎡
- ④ 建築延面積 7,863㎡

⑤ 施設

名 称	構 造	規 模	面 積	
			建築面積	延面積
本館	鉄筋コンクリート造	3階建	520 m ²	1,500 m ²
寄宿舍	〃	2階建	931	1,545
寄宿舍新寮棟	〃	3階建	628	1,677
訓練塔	〃	地下1階建、地上10階建	75	392
屋内訓練場	鉄筋コンクリート造	平屋建て(一部2階)	1,247	1,560
車庫	鉄 骨 造		290	290
倉庫	〃		60	60
浄化そう室	鉄筋コンクリート造		77	77
救助訓練施設	鉄 骨 造	3棟	357	762
水難救助プール	鉄筋コンクリート造	長さ50m、幅18m		
放水訓練施設	鉄筋コンクリート造	40m ³ 貯水槽1基 900mm口径桝2基		

(4) 平成27年度教育訓練実績(総括)

課程	区分	教育 人 員	教育 実日数	教育 時間数	担当講師の延教育時間数		
					専任	外来	計
職員教育	初任教育	247	222	1,554	7,747	1,671	9,418
	専科教育	292	134	927	1,155	5,255	6,410
	幹部教育	21	8	54	141	6	147
	特別教育	253	33	229	469	858	1,327
	小 計	813	397	2,764	9,512	7,790	17,302
団員教育	基礎教育						
	専科教育						
	幹部教育	48	4	24	101		101
	特別教育	368	12	41	57		57
	小 計	416	16	65	158		158
合 計		1229	413	2,829	9,670	7,790	17,460

(5) 消防職員に対する教育訓練

(ア) 初任教育

区分 期別	教 育				担当講師の延教育時間数		
	期 間	人 員	実日数	時間数	専 任	外 来	計
第 160 期	H27年4月6日 ～ H27年9月14日	128	111	777	3,877	944	4,821
第 161 期	H27年9月28日 ～ H28年3月14日	119	111	777	3,870	727	4,597
合 計		247	222	1,554	7,747	1,671	9,418

(イ) 専科教育

区分 科別	教 育				担当講師の延教育時間数		
	期 間	人 員	実日数	時間数	専 任	外 来	計
特殊災害科 (第 11 期)	H27年12月1日 ～ H27年12月10日	28	8	54	109	43	152
予防査察科 (第 10 期)	H27年8月20日 ～ H27年9月3日	30	11	75	32	78	110
火災調査科 (第 20 期)	H27年11月12日 ～ H27年11月27日	31	11	76	31	360	391
救急科 (第 38 期)	H27年5月20日 ～ H27年7月15日	70	41	285	303	1,918	2,221
救急科 (第 39 期)	H28年1月6日 ～ H28年3月4日	78	41	285	302	2,198	2,500
救助科 (第 44 期)	H27年9月29日 ～ H27年10月29日	55	22	152	378	658	1,036
合 計		292	134	927	1,155	5,255	6,410

(ウ) 幹部教育

区 分 科 別	教 育				担当講師の延教育時間数		
	期 間	人 員	実日数	時間数	専任	外 来	計
中級幹部科 (第 32 期)	H27 年 10 月 19 日 ～ H27 年 10 月 28 日	21	8	54	141	6	147
合 計		21	8	54	141	6	147

(エ) 特別教育

区 分 科 別	教 育				担当講師の延教育時間数		
	期 間	人 員	実日数	時間数	専任	外 来	計
訓練指導科 (第 41 期)	H27 年 4 月 6 日 ～ H27 年 4 月 17 日	60	10	68	204	40	244
はしご自動車等 講習会 (第 26 回)	H27 年 5 月 11 日 ～ H27 年 5 月 13 日	31	3	21	61	20	81
救急救命士処置範囲 拡大 2 行為追加講習 (第 2 回)	H27 年 4 月 20 日 ～ H27 年 4 月 24 日	48	5	35	51	218	269
救急救命士処置範囲 拡大 2 行為追加講習 (第 3 回)	H27 年 8 月 3 日 ～ H27 年 8 月 7 日	36	5	35	51	161	212
救急救命士処置範囲 拡大 2 行為追加講習 (第 4 回)	H27 年 9 月 7 日 ～ H27 年 9 月 11 日	30	5	35	51	220	271
救急救命士処置範囲 拡大 2 行為追加講習 (第 5 回)	H27 年 12 月 14 日 ～ H27 年 12 月 18 日	48	5	35	51	199	250
合 計		253	33	229	469	858	1,327

(6) 消防団員に対する教育訓練

区 分 科 別		教 育 人 員	教 育 実日数	教 育 時間数	担当講師の延教育時間数		
					専 任	外 来	計
幹 部 教 育	指揮幹部科 現場指揮課程 (第1期)	19	2	12	48	0	48
	指揮幹部科 分団指揮課程 (第1期)	29	2	12	53	0	53
	小計	48	4	24	101	0	101
特 別 教 育	指導員研修	48	2	12	46	0	46
	訓練指導科 (第34期)	60	2	12	49	0	49
	女性消防団員科 (第11期)	22	2	12	42	0	42
	一日入校	238	12	39	40	0	123
	現地訓練	0	0	0	0	0	0
	小計	368	18	75	177	0	260
合 計		416	22	99	278	0	361