

平成25年度 就労移行支援事業所利用者の就労移行率

1 概要

(1) 26年4月1日時点で現存する県内の就労移行支援事業所を対象に調査(26年4月1日指定の事業所は除く。)

(2) 県内全体での移行率は22.6%

(3) 就職者0人の事業所…全体の19%(18/94)。指定後1年未満を除くと14%(12/82)

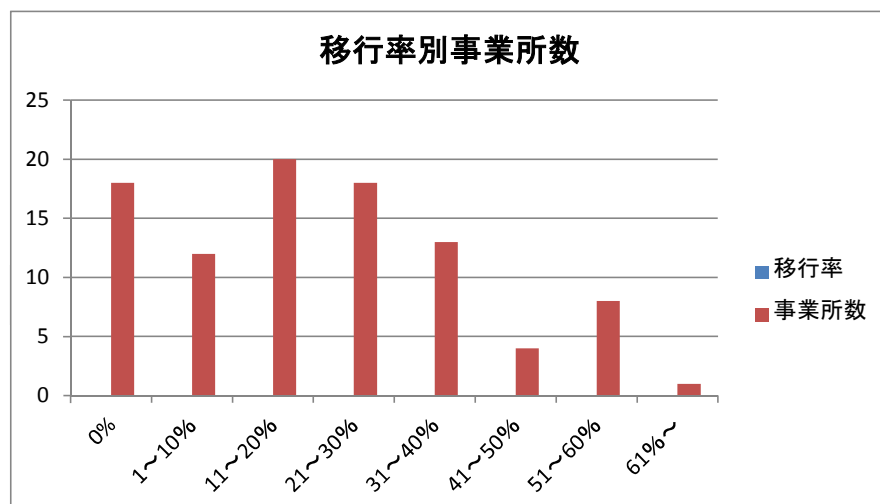
(4) 移行率30%以上の事業所…全体の29%(28/94)

※障害者計画では移行率30%以上の事業所を平成29年度に50%にする目標を設定。

2 各種分析

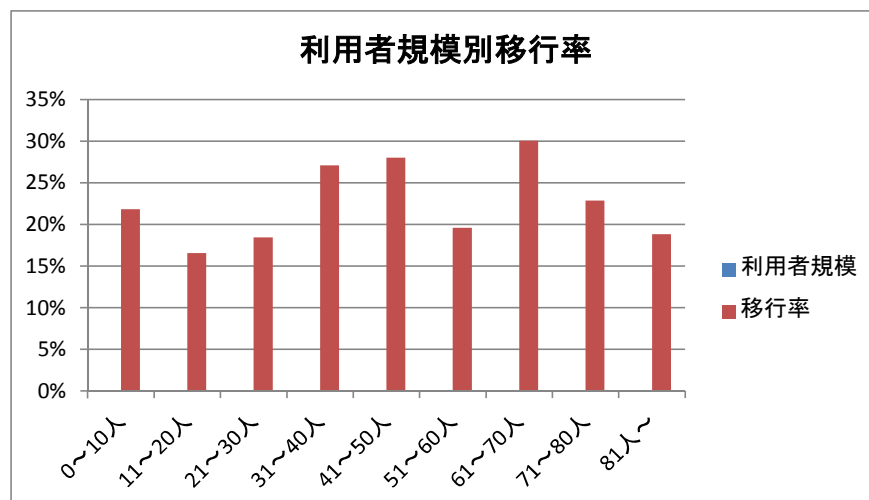
(1) 移行率別事業所数

11～20%が最多(20事業所)、0%と21～30%がそれぞれ18事業所で同数。



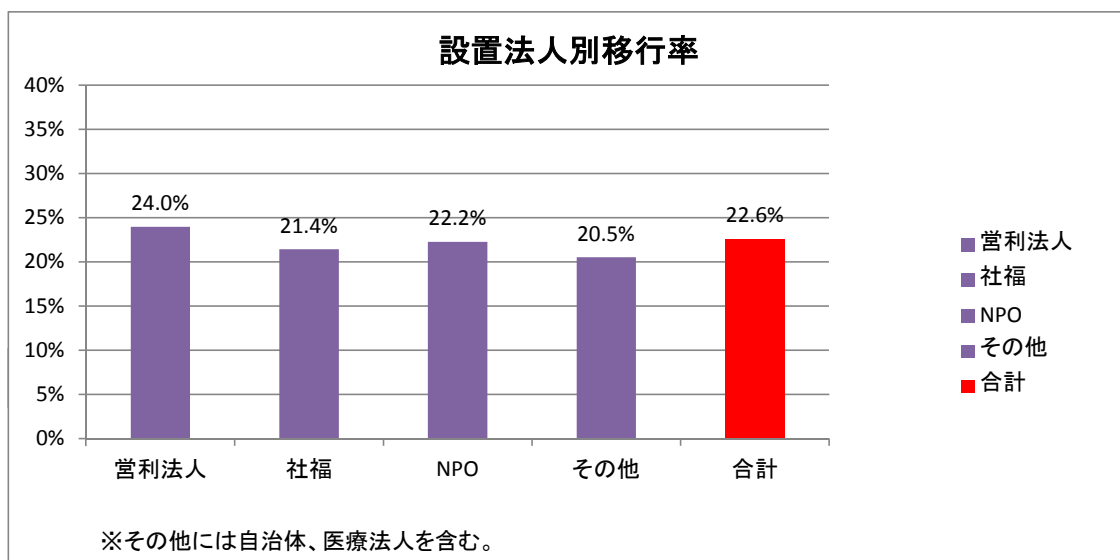
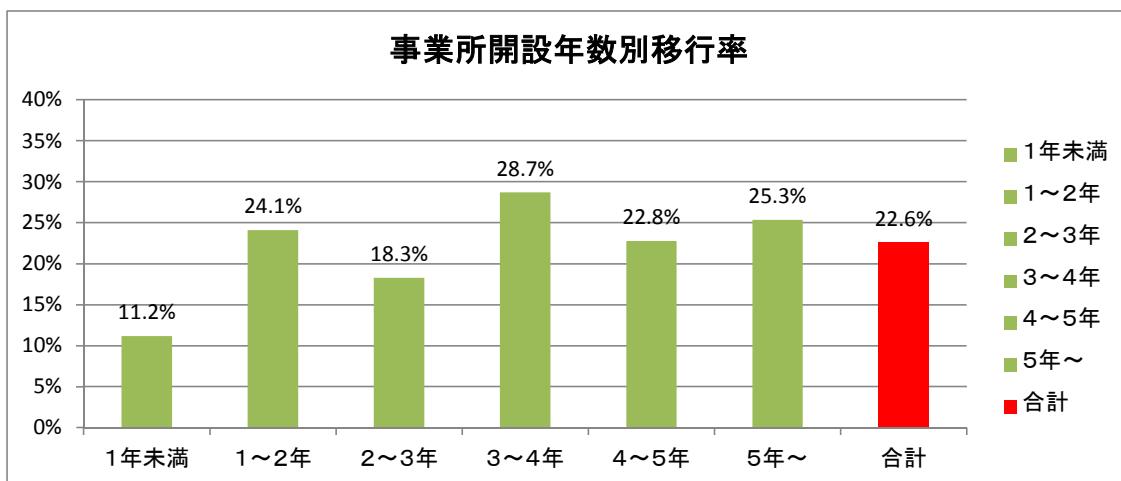
(2) 利用者規模別移行率

各事業所の利用者数と移行率には明確な関連性は認められなかった。



(3)事業所性質別移行率

事業所の開設年数別では、1年未満と2～3年の事業所の移行率が低かった。運営法人による違いはなかった。



(4)地域別移行率

