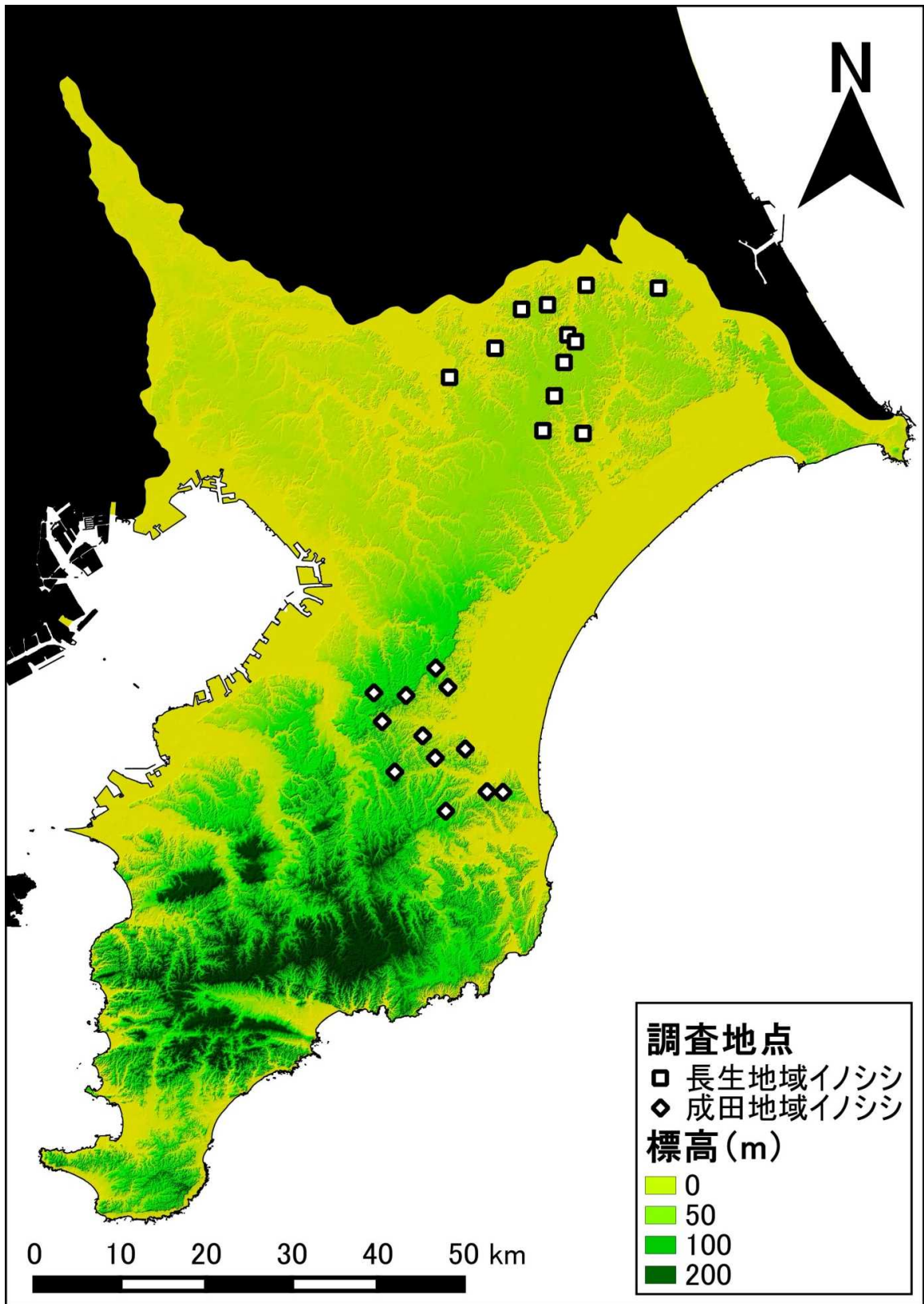


国土交通省国土数値情報の行政区域(H27)、土地利用細分メッシュ(H21)を元に加工

図1 調査地点における土地利用



国土交通省国土数値情報の行政区画(H27)、国土地理院の基盤地図情報数値標高モデル(10m)を元に加工

図2 調査地点における標高



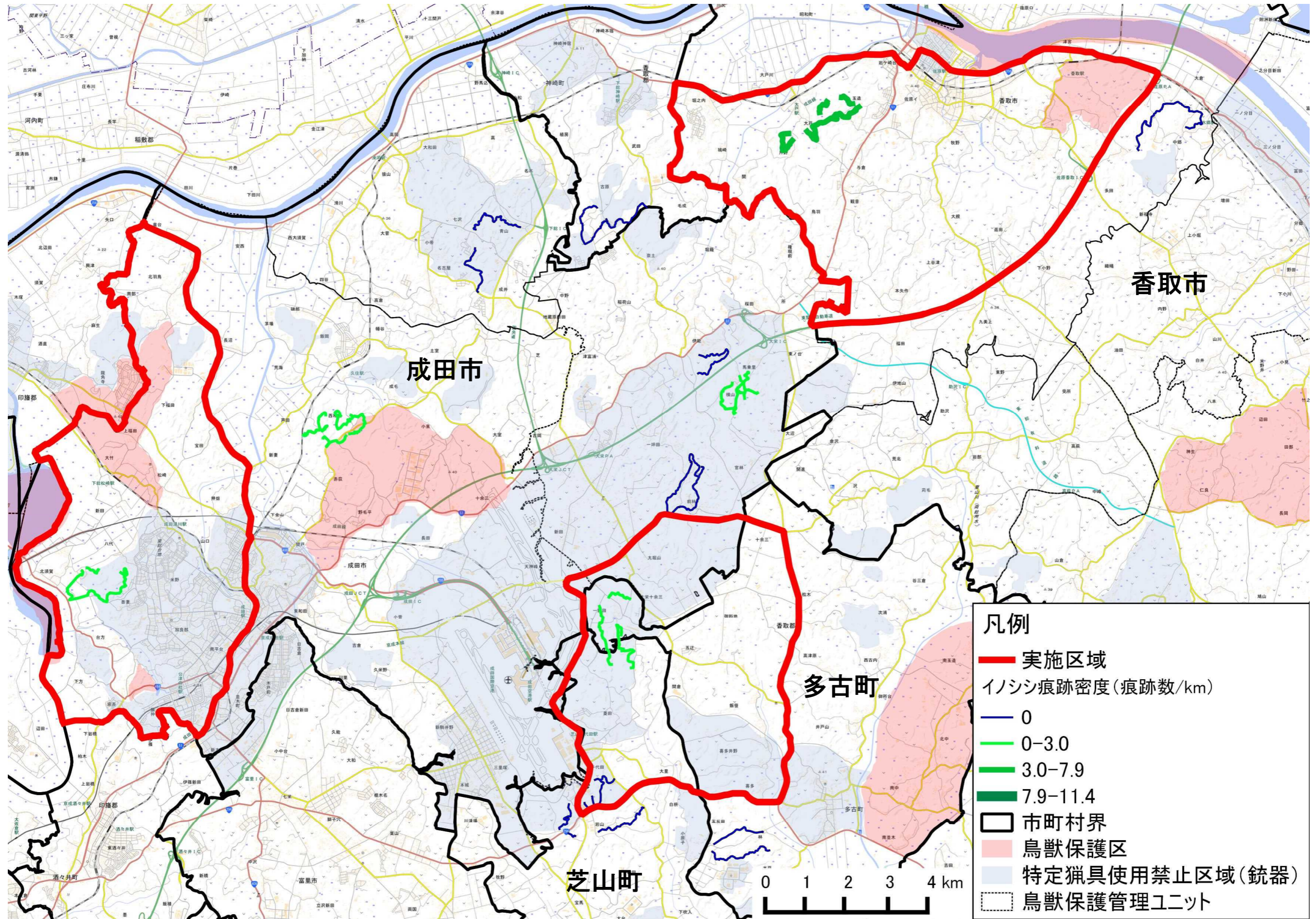


図3 成田地域の捕獲区域



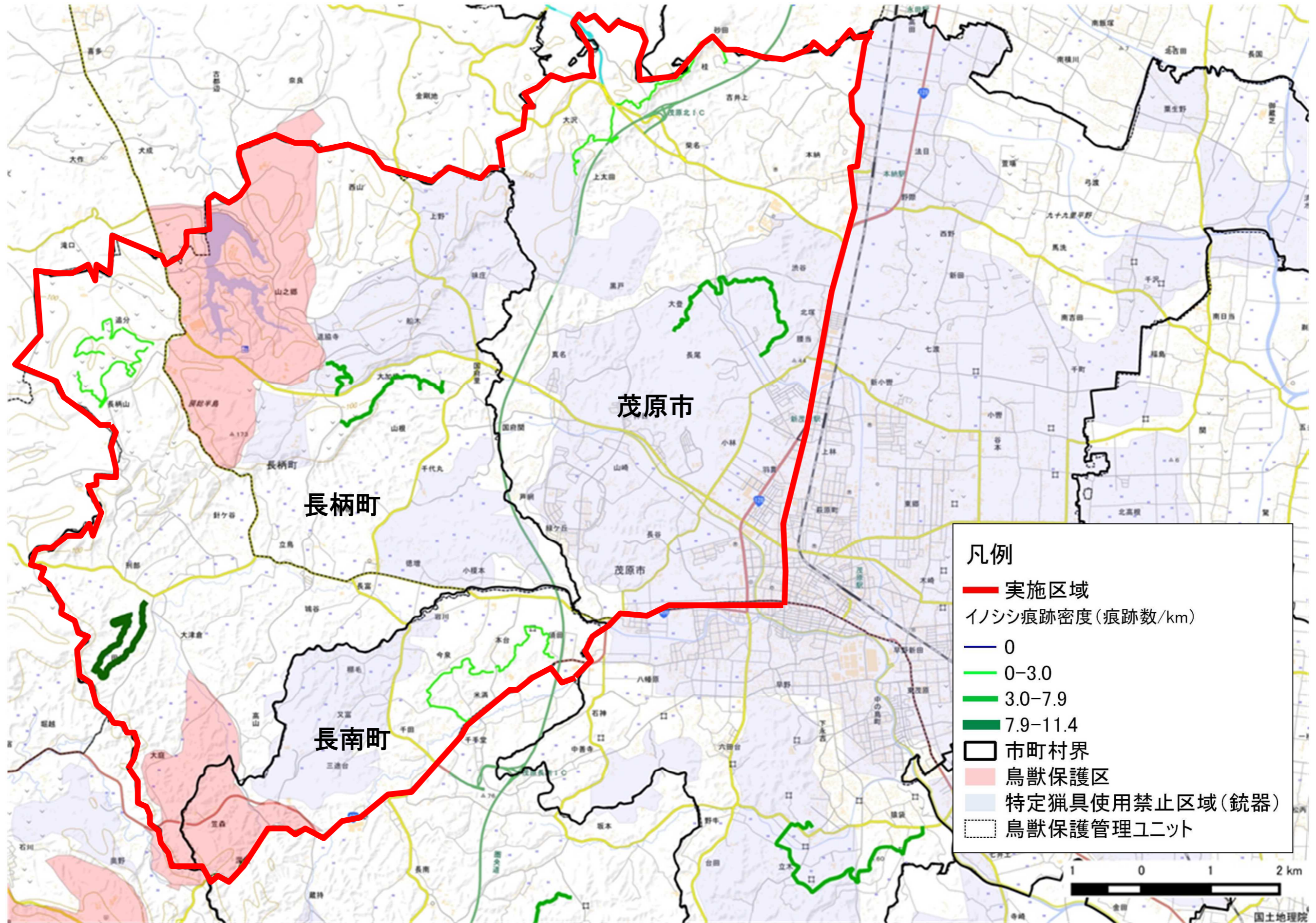


図4 長生地域の捕獲区域



**千葉県指定管理鳥獣捕獲等事業実施計画（イノシシ）（案）に対する  
関係市町との協議および利害関係人からの意見聴取状況**

**1 協議および意見聴取事項**

千葉県指定管理鳥獣捕獲等事業実施計画（イノシシ）（案）について

**2 関係市町および利害関係人からの回答数**

関係市町	回答数
7市町	7市町

※対象については、表1のとおり

利害関係人	回答数
1人	1人

※対象については、表2のとおり

**3 協議および意見聴取結果**

協議および聴取事項について、反対意見はなかった。

なお、具体的な意見は下記のとおり。

- ・イノシシが指定管理鳥獣とされ、認定鳥獣捕獲等事業者に委託して、捕獲を実施することにより、生息域の縮小または拡大防止が出来ることから賛成である。（茂原市）
- ・捕獲の実施に関しては、住民の安全を確保すること。また、問題が発生した場合は速やかに町へ報告するとともに、迅速に対処すること。（多古町）
- ・捕獲事業の実施にあたり、安全管理と周知を十分に行い、事故等の無いようにすること。（芝山町）

**表1 関係市町名簿**

職名	氏名(敬称略)
茂原市長	田中 豊彦
長柄町長	清田 勝利
長南町長	平野 貞夫
成田市長	小泉 一成
多古町長	菅澤 英毅
芝山町長	相川 勝重
香取市長	宇井 成一

表 2 利害関係人名簿

職名	氏名(敬称略)
一般社団法人千葉県猟友会会長	鈴木 理之