

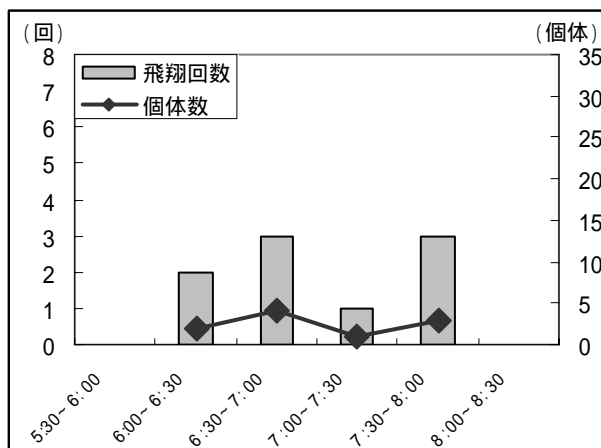
イ．江戸川（放水路）下流域（St.2）

江戸川(放水路)下流域の調査回別の確認回数及び個体数については、表5-2-3及び図5-2-4に示すとおり、11月の調査時に9回、10個体、2月調査時に27回、94個体、3月上旬の調査時に27回、205個体、3月中旬に34回、81個体が確認された。

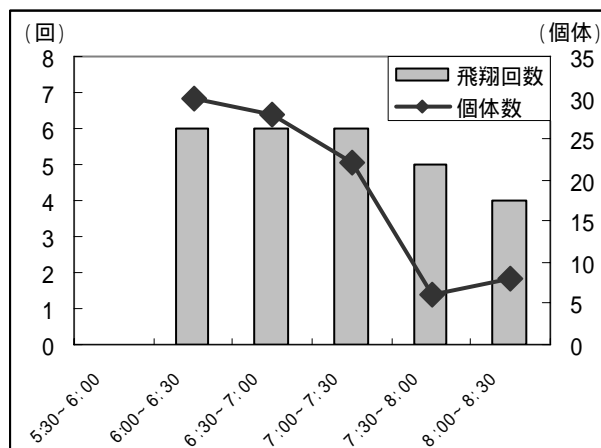
また、飛翔状況は、図5-2-5に示すとおりである。

表 5-2-3 飛翔回数及び個体数（江戸川(放水路)下流域（St.2））

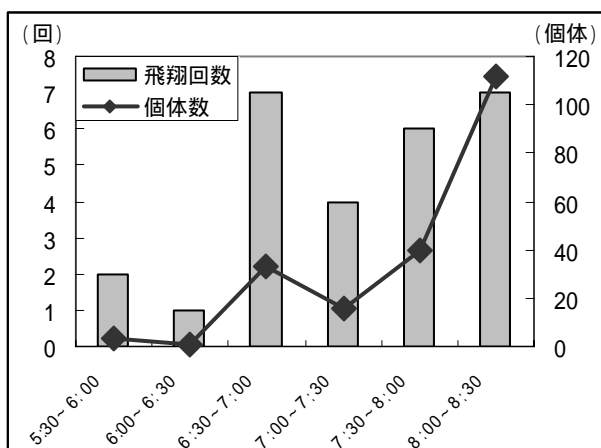
	11月		2月		3月上旬		3月中旬	
	飛翔回数	個体数	飛翔回数	個体数	飛翔回数	個体数	飛翔回数	個体数
5:30～6:00					2	3	6	9
6:00～6:30	2	2	6	30	1	1	6	22
6:30～7:00	3	4	6	28	7	33	5	5
7:00～7:30	1	1	6	22	4	16	7	18
7:30～8:00	3	3	5	6	6	40	7	9
8:00～8:30			4	8	7	112	3	18
	9回	10個体	27回	94個体	27回	205個体	34回	81個体



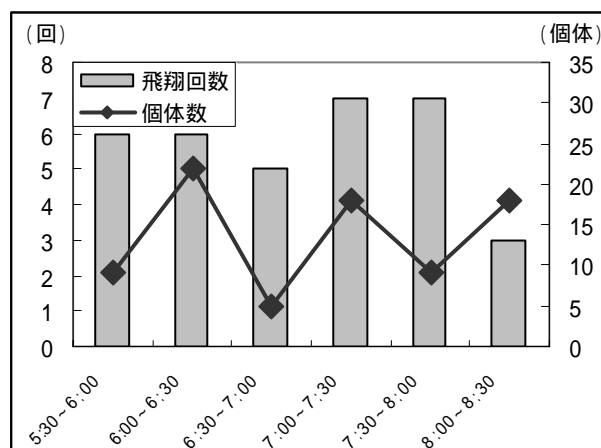
(11月調査)



(2月調査)



(3月上旬調査)



(3月中旬調査)

図 5-2-4 時間別飛翔回数及び個体数

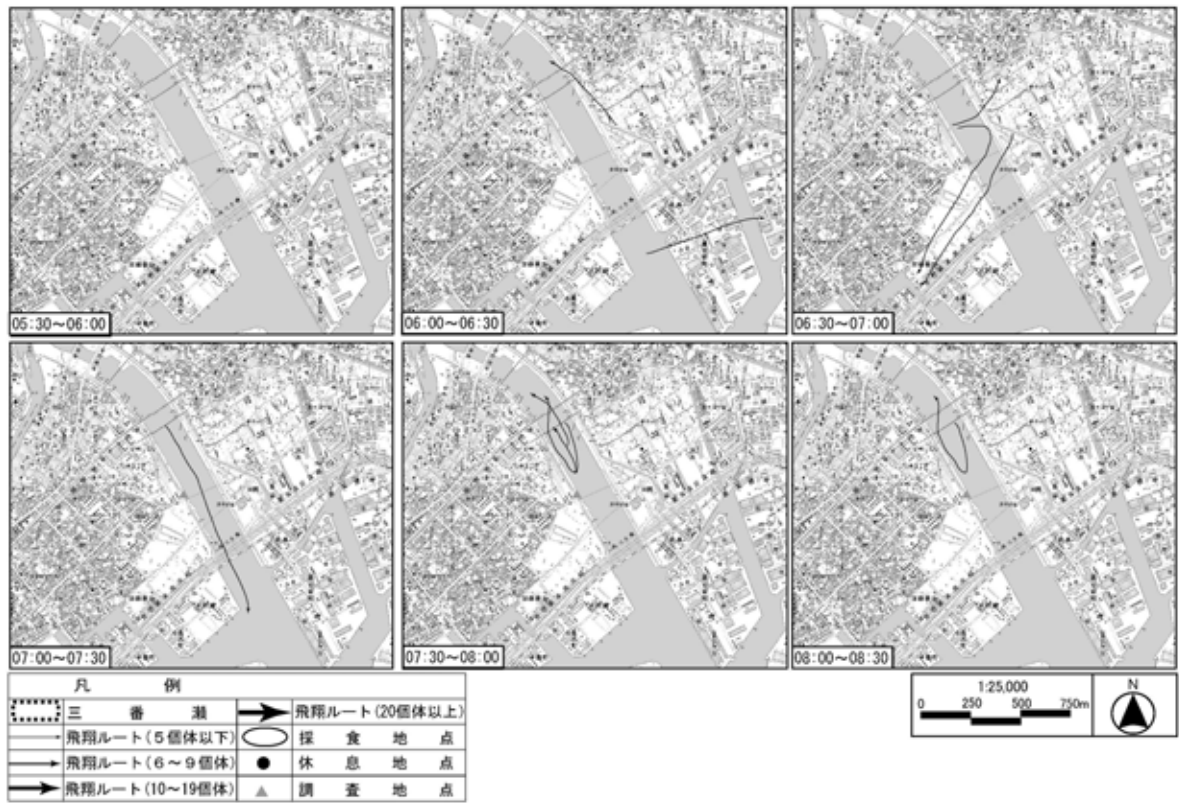


図5-2-5(1) カワウ時間別飛翔ルート等 (11月8日 : St. 2)

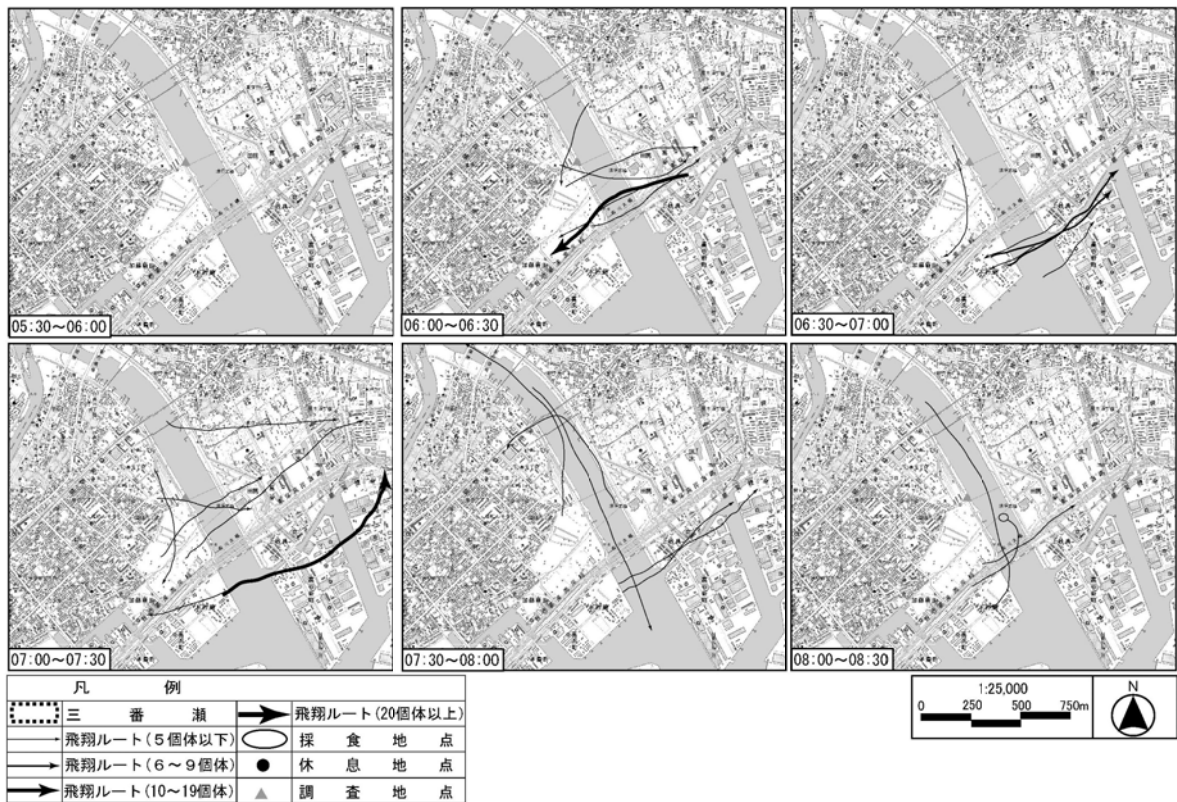


図5-2-5(2) カワウ時間別飛翔ルート等 (2月25日 : St. 2)