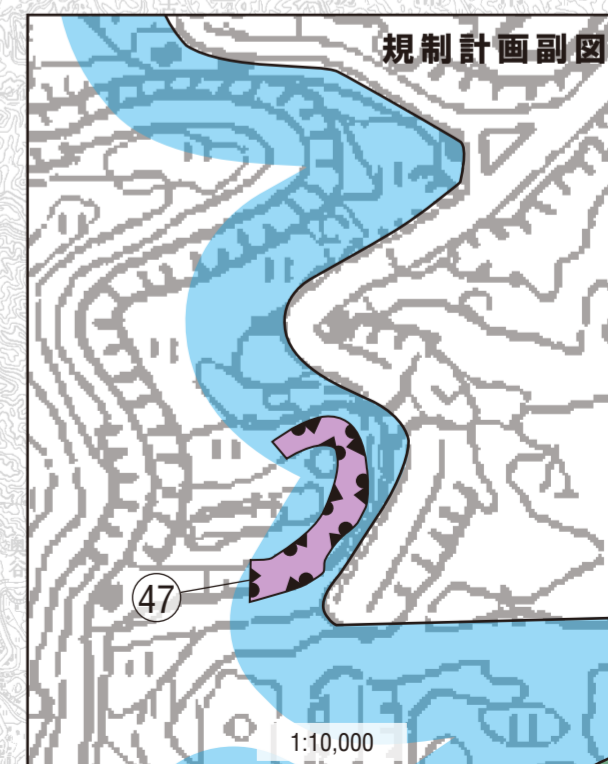
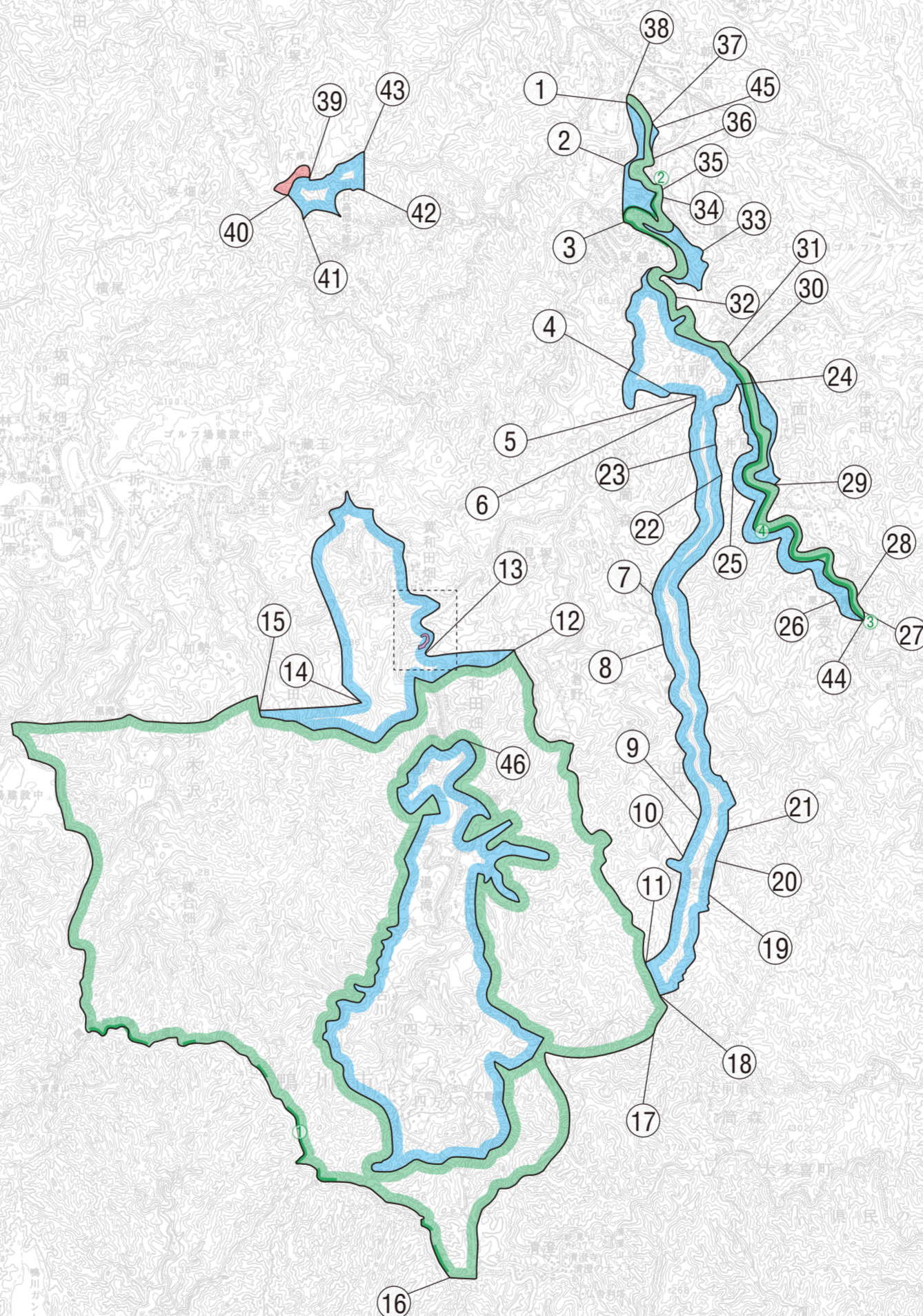


県立養老溪谷奥清澄自然公園 区域図及び公園計画図



公園区域	
①-②	道路敷(除)界
②-③	道路終点と道路を真南方向で結ぶ線
③-④	道路敷(除)界
④-⑤	見透線界(山頂と河川合流点)
⑤-⑥	河川敷(右岸)界
⑥-⑦	道路の中心から150m線
⑦-⑧	道路敷(除)界
⑧-⑨	道路の中心から150m線
⑨-⑩	稜線界
⑩-⑪	林小班界
⑪-⑫	市町界
⑫-⑬	見透線界(山頂とトンネル入口)
⑬-⑭	道路敷(除)界
⑭-⑮	見透線界(道路カーブ地点と山頂)
⑮-⑯	所有別界(国有地と民有地)
⑯-⑰	国定公園界
⑰-⑱	市町界
⑱-⑲	林小班界
⑲-⑲	稜線界
⑲-⑲	林小班界
⑲-⑲	道路の中心から150m線
⑲-⑲	地類界(山林と宅地)
⑲-⑲	道路敷(除)界
⑲-⑲	地類界(山林と農地)
⑲-⑲	河川敷(左岸)から150m線
⑲-⑲	滝(上端)を中心とする半径150m線界
⑲-⑲	道路敷(除)界
⑲-⑲	河川断崖肩界
⑲-⑲	道路敷(除)界
⑲-⑲	見透線界(道路カーブ地点と橋)
⑲-⑲	河川断崖肩界
⑲-⑲	道路敷(除)界
⑲-⑲	地類界(山林と宅地)
⑲-⑲	河川敷(右岸)界
⑲-⑲	河川断崖肩界
⑲-⑲	地類界(山林と宅地)
⑲-⑲	河川断崖肩界
⑲-⑲	工作物(除)界(橋)
⑲-⑲	地番界
⑲-⑲	道路敷(除)界
⑲-⑲	所有別界(県有地と民有地)
⑲-⑲	沢界
⑲-⑲	道路敷(除)界
第1種特別地域	
⑲-⑲	地番界
第2種特別地域	
⑲-⑲	地番界
第3種特別地域	
⑲-⑲	河川敷(左岸)界
⑲-⑲	所有別界(国有地と民有地)
⑲-⑲	市町界
⑲-⑲	河川断崖肩界
⑲-⑲	河川断崖肩界
⑲-⑲	地形変換線界
⑲-⑲	所有別界(国有地と民有地)



凡例	
	第1種特別地域
	第2種特別地域
	第3種特別地域
	普通地域
	放出規制区域
	歩道

