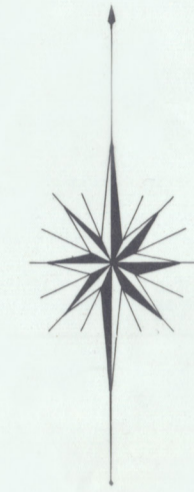
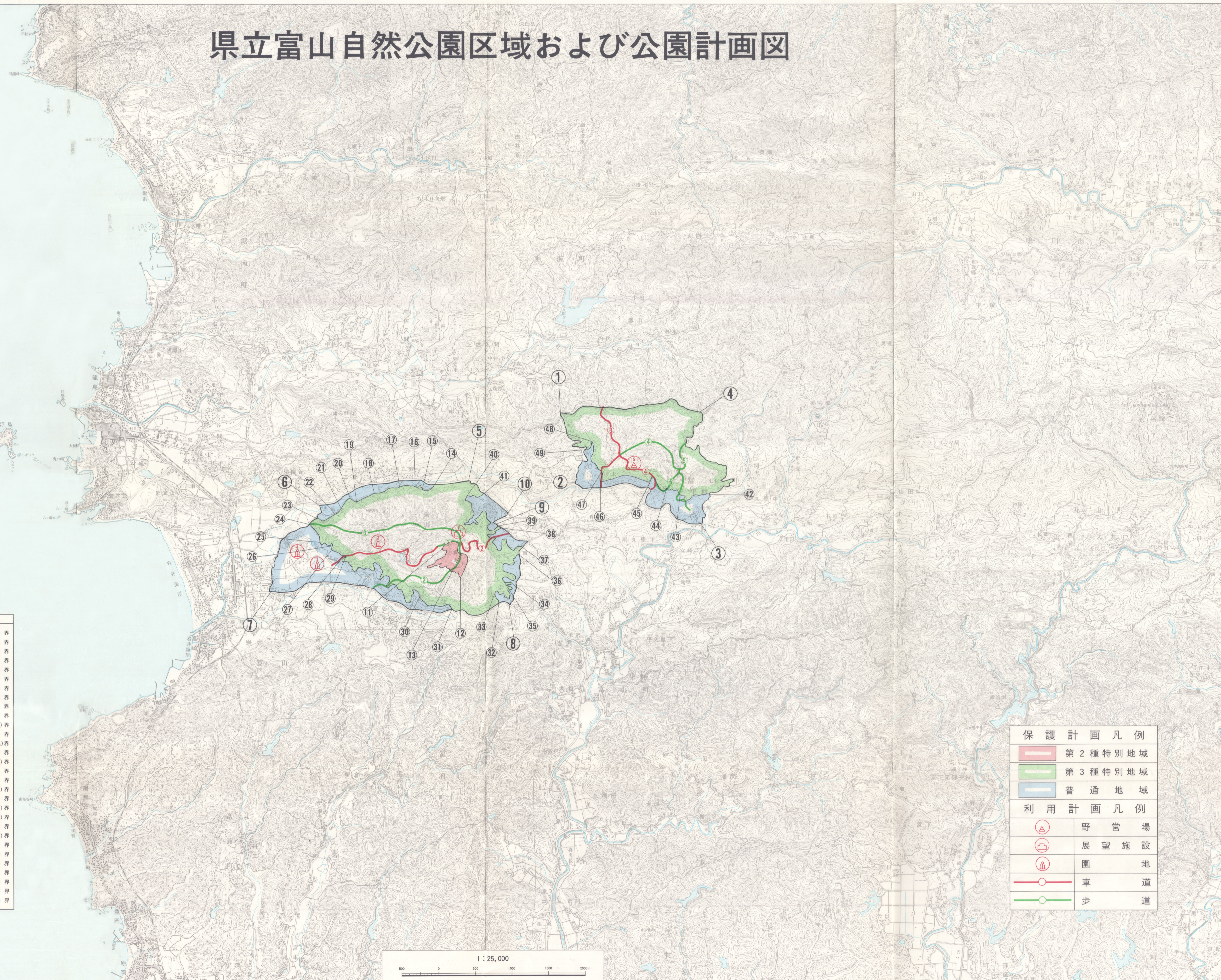


# 県立富山自然公園区域および公園計画図



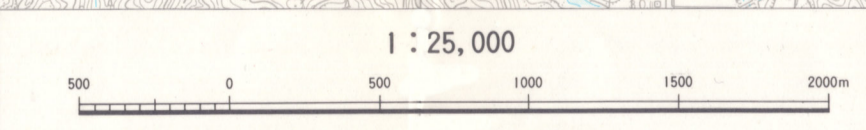
蒲原水道



公園区域	
①-②	道路敷(含)界
②-③	道路敷(除)界
③-④	道路敷(含)界
④-①	行政界
⑤-⑥	道路敷(除)界
⑥-⑦	道路敷(含)界
⑦-⑧	道路敷(除)界
⑧-⑨	道路敷(含)界
⑨-⑩	沢界
⑩-⑤	道路敷(含)界

第3種特別地域	
⑬-⑭	道路敷(除)界
⑭-⑮	河川(除)界
⑮-⑯	標高(30m)界
⑯-⑰	道路敷(除)界
⑰-⑱	地類(森林と農地)界
⑱-⑲	道路敷(除)界
⑲-⑳	河川(除)界
㉑-㉒	道路敷(除)界
㉒-㉓	標高(20m)界
㉓-㉔	道路敷(除)界
㉔-㉕	地類(森林と農地・宅地)界
㉕-㉖	道路敷(除)界
㉖-㉗	地類(森林と農地・宅地)界
㉗-㉘	道路敷(除)界
㉘-㉙	道路敷(除)界
㉙-㉚	道路敷(含)界
㉚-㉛	地類(森林と農地・宅地)界
㉛-㉜	道路敷(除)界
㉜-㉝	河川(除)界
㉝-㉞	地類(森林と農地・宅地)界
㉞-㉟	道路敷(除)界
㊱-㊲	道路敷(除)界
㊲-㊳	地類(森林と農地・宅地)界
㊳-㊴	道路敷(除)界
㊴-㊵	道路敷(除)界
㊵-㊶	地類(森林と農地・宅地)界
㊶-㊷	道路敷(除)界
㊷-㊸	道路敷(除)界
㊸-㊹	道路敷(除)界
㊹-㊺	道路敷(除)界
㊺-㊻	道路敷(除)界
㊻-㊼	標高(150m)界
㊼-㊽	道路敷(含)界
㊽-㊾	狩猟線
㊿-①	道路敷(含)界
①-②	道路敷(除)界
②-③	河川(除)界
③-④	地類(森林と農地・宅地)界
④-⑤	道路敷(除)界
⑤-⑥	道路敷(除)界
⑥-⑦	道路敷(除)界
⑦-⑧	道路敷(除)界
⑧-⑨	道路敷(除)界
⑨-⑩	道路敷(除)界

保護計画凡例	
	第2種特別地域
	第3種特別地域
	普通地域
利用計画凡例	
	野営場
	展望施設
	園地
	車道
	歩道



この地図は、建設省国土院院長の承認を得て、同院発行の2万5千分の1地形図を、複製したものである。(承認番号)昭59 第690号